

# BOLETIN QUINCENAL #12

Ronda de precios Históricos  
05 de junio de 2026



## INDICADORES GENERALES



### Mercado nacional (\$/Kilo)

Mercado	Quincena anterior	Quincena actual	VAR %
Cerdo en pie	6.919	6.655	▼ -3,8%
Canal caliente	9.778	8.940	▼ -8,6%
Canal fría	9.916	9.367	▼ -5,5%



### Mercado internacional (US\$/ton)

Mercado	Quincena anterior	Quincena actual	VAR %
Canal en bolsa	2.113,1	2.080,1	▼ -1,6 %
Maíz amarillo	182,6	164,6	▼ -9,9 %
Torta de soya	366,0	340,3	▼ -7,0 %
TRM	3.667,1	3.588,1	▼ -2,2 %

## PRECIOS (Pagados al poricultor \*)



### Cerdo en pie ( \$/Kilo)

Mercado	Quincena Anterior	Quincena Actual	VAR %
Antioquia	6.810	6.559	▼ -3,7%
Eje Cafetero	-	-	-
Valle del Cauca	6.943	6.759	▼ -2,7%
Caribe Norte	7.161	6.575	▼ -8,2%
Bogotá	7.050	6.719	▼ -4,7%
Tolima - Huila	-	6.931	-
Promedio nacional	6.919	6.655	▼ -3,8%



### Canal caliente ( \$/Kilo)

Mercado	Quincena Anterior	Quincena Actual	VAR %
Antioquia	-	-	-
Eje Cafetero	-	-	-
Valle del Cauca	-	8.940	-
Caribe Norte	9.778	-	-
Bogotá	-	-	-
Tolima - Huila	-	-	-
Promedio nacional	9.778	8.940	▼ -8,6%



### Canal fría ( \$/Kilo)

Mercado	Quincena Anterior	Quincena Actual	VAR %
Antioquia	9.925	9.259	▼ -6,7%
Eje Cafetero	9.924	9.236	▼ -6,9%
Valle del Cauca	9.988	9.459	▼ -5,3%
Caribe Norte	-	-	-
Bogotá	10.206	9.700	▼ -5,0%
Tolima - Huila	9.214	9.134	▼ -0,9%
Promedio nacional	9.916	9.367	▼ -5,5%

Fuente: Ronda de precios histórica.

\*Los resultados son indicadores estadísticos y corresponden a promedios ponderados que se obtienen a partir de una muestra de poricultores localizados en Antioquia, Eje Cafetero, Valle del Cauca, Atlántico, Bogotá y Tolima - Huila.

## PRECIOS PROMEDIOS (Pagados al poricultor \*)



### Cerdo en pie ( \$/Kilo)

Mercado	Superior	Medio	Inferior
Antioquia	6.827	6.563	6.288
Valle del Cauca	6.936	6.700	6.643
Caribe Norte	7.401	6.324	6.000
Bogotá	7.073	6.690	6.394
Tolima - Huila	7.000	6.943	6.850



### Canal caliente ( \$/Kilo)

Mercado	Superior	Medio	Inferior
Antioquia	-	-	-
Eje Cafetero	-	-	-
Valle del Cauca	9.219	8.802	8.800
Caribe Norte	-	-	-
Bogotá	-	-	-
Tolima - Huila	-	-	-



### Canal Fría ( \$/Kilo)

Mercado	Superior	Medio	Inferior
Antioquia	9.947	9.028	8.801
Eje Cafetero	9.600	9.107	9.000
Valle del Cauca	9.781	9.397	9.200
Bogotá	10.300	9.999	8.800
Tolima - Huila	9.500	9.101	8.800

\*Precio promedio simple en cada tercio (superior, medio, e inferior) en la muestra de cada mercado. (-) Muestra insuficiente para procesamiento y cálculo estadístico.



### Pesos promedio cerdo en pie

Mercado	Quincena Anterior	Quincena Actual	VAR %
Antioquia	129,18	136,32	▲ 5,5%
Eje Cafetero	-	-	-
Valle del Cauca	126,56	126,67	▲ 0,1%
Caribe Norte	111,66	112,70	▲ 0,9%
Bogotá	128,62	125,72	▼ -2,3%
Tolima - Huila	-	122,53	-
Promedio nacional	128,18	128,15	■ -0,0%



### Pesos promedio canal fría

Mercado	Quincena Anterior	Quincena Actual	VAR %
Antioquia	104,34	110,11	▲ 5,5 %
Eje Cafetero	91,73	90,46	▼ -1,4 %
Valle del Cauca	102,22	102,31	▲ 0,1 %
Caribe Norte	-	-	-
Bogotá	103,88	101,54	▼ -2,3 %
Tolima - Huila	97,71	98,97	▲ 1,3 %
Promedio nacional	103,53	103,50	■ -0,0 %



### Número de animales en la muestra de la ronda (cabezas\*)

Mercado	Quincena Anterior	Quincena Actual	VAR %
Antioquia	11.509	11.897	▲ 3,4%
Eje Cafetero	5.175	3.682	▼ -28,9%
Valle del Cauca	8.869	5.800	▼ -34,6%
Caribe Norte	6.935	3.935	▼ -43,3%
Bogotá	7.779	6.261	▼ -19,5%
Tolima - Huila	1.374	1.745	▲ 27,0%
Promedio nacional	41.641	33.320	▼ -20,0%

Fuente: Ronda de precios histórica.

Fuente: Ronda de precios histórica.

\*Total cerdos comercializados en la quincena por los participantes de la Ronda.

La información que aparece en este boletín busca reflejar el comportamiento de los precios en el pasado y se publica con un propósito estrictamente informativo. La información sobre cantidades y precios constituye un promedio que ha sido calculado a través de un sondeo de mercado y no refleja el actuar de agentes individuales.

La información que se encuentra publicada no es vinculante, ni sugiere a sus destinatarios la fijación artificial de ninguna variable de mercado.

PORKCOLOMBIA estimula a que todas las variables de mercado y en particular el precio, sean fijados por todos los agentes según las condiciones de mercado y conforme al libre juego de oferta y demanda.



(+57 1) 248 6777



infoeconomica@porkcolombia.co



www.porkcolombia.co

# BOLETIN QUINCENAL #12

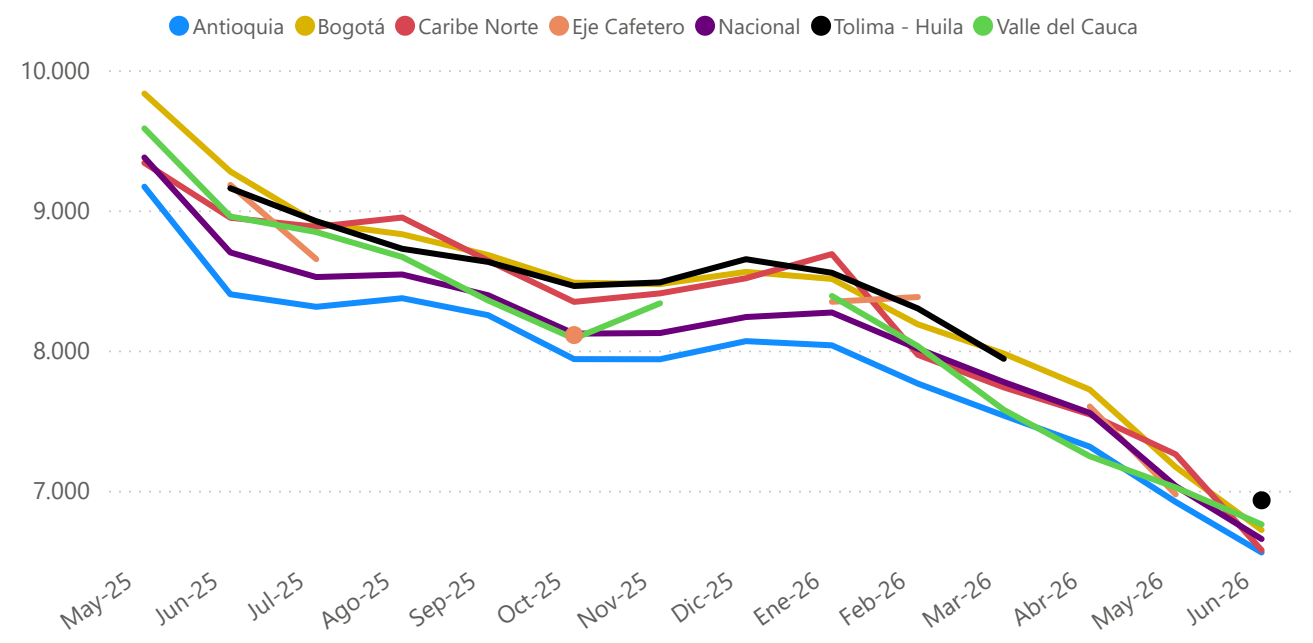
Ronda de precios Históricos  
05 de junio de 2026



## Cerdo en pie promedio mensual (\$/Kilo)

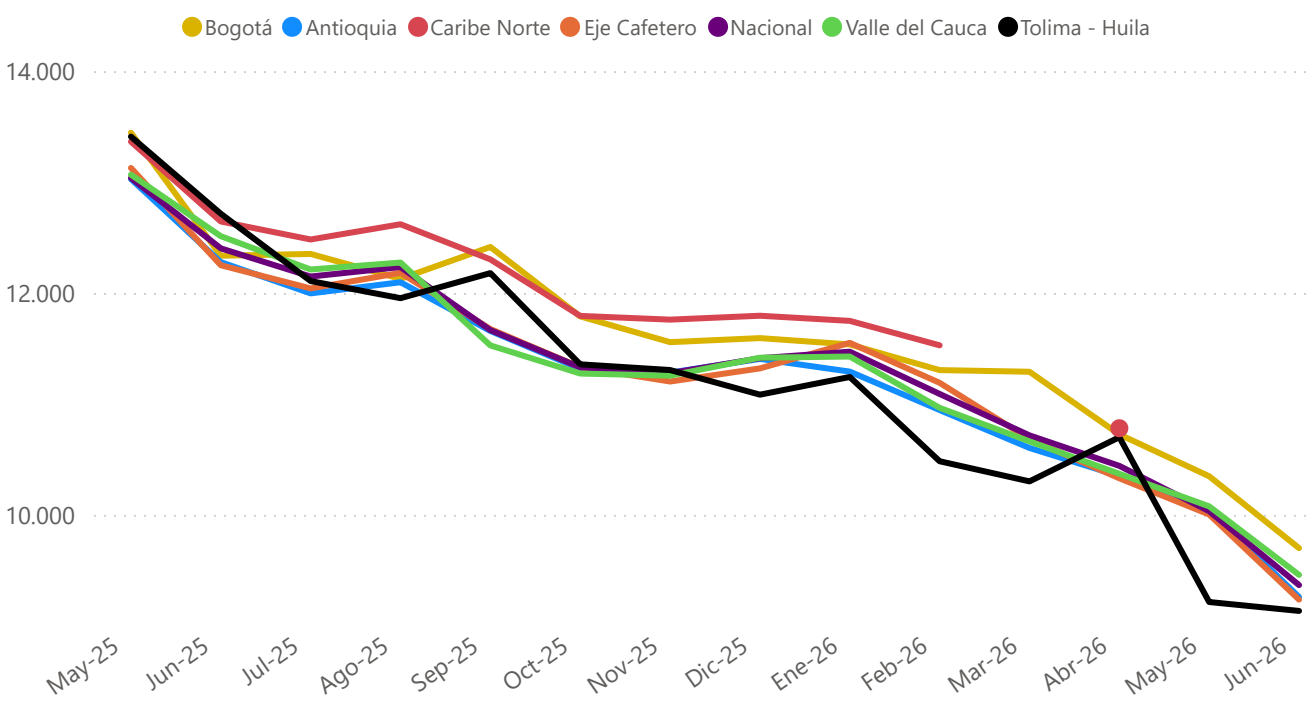
Período	Antioquia	Eje Cafetero	Valle del Cauca	Caribe Norte	Bogota	Tolima - Huila	Promedio nacional
May-25	9.168	-	9.584	9.338	9.832	-	9.376
Jun-25	8.401	9.180	8.955	8.946	9.276	9.157	8.699
Jul-25	8.311	8.651	8.844	8.882	8.910	8.922	8.523
Ago-25	8.372	-	8.667	8.948	8.829	8.725	8.542
Sep-25	8.251	-	8.356	8.641	8.681	8.631	8.394
Oct-25	7.938	8.110	8.084	8.346	8.483	8.460	8.120
Nov-25	7.937	-	8.336	8.407	8.473	8.486	8.124
Dic-25	8.066	-	8.354	8.515	8.560	8.651	8.238
Ene-26	8.036	8.347	8.388	8.687	8.510	8.554	8.271
Feb-26	7.764	8.381	8.031	7.969	8.186	8.299	8.013
Mar-26	7.535	-	7.576	7.736	7.978	7.940	7.774
Abr-26	7.313	7.600	7.245	7.544	7.721	-	7.555
May-26	6.919	6.974	7.023	7.259	7.169	-	7.032
05-Jun	6.559	-	6.759	6.575	6.719	6.931	6.655

Fuente: Ronda de precios histórica.



Fuente: Ronda de precios, Porkcolombia - FNP.

## Canal fría promedio mensual (\$/Kilo)



Fuente: Ronda de precios, Porkcolombia - FNP.

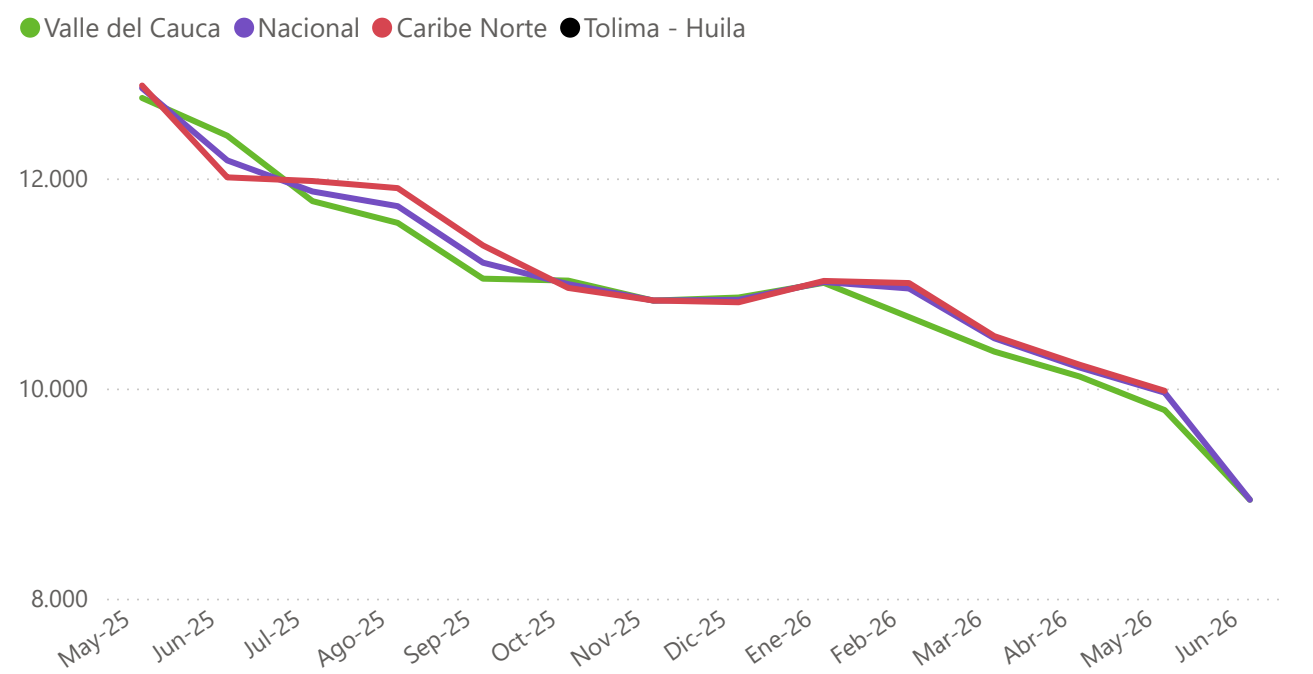
Período	Antioquia	Eje Cafetero	Valle del Cauca	Caribe Norte	Bogotá	Tolima - Huila	Promedio nacional
May-25	13.028	13.127	13.066	13.364	13.444	13.409	13.037
Jun-25	12.535	12.570	12.709	12.784	12.469	12.646	12.630
Jul-25	11.996	12.041	12.212	12.482	12.352	12.107	12.148
Ago-25	12.097	12.181	12.274	12.620	12.128	11.953	12.234
Sep-25	11.658	11.675	11.527	12.303	12.415	12.179	11.665
Oct-25	11.317	11.331	11.274	11.793	11.789	11.357	11.330
Nov-25	11.282	11.202	11.255	11.760	11.557	11.306	11.278
Dic-25	11.406	11.320	11.416	11.795	11.593	11.083	11.412
Ene-26	11.291	11.551	11.427	11.749	11.536	11.243	11.471
Feb-26	10.945	11.190	10.965	11.528	11.305	10.483	11.090
Mar-26	10.603	10.683	10.662	-	11.290	10.302	10.717
Abr-26	10.350	10.330	10.370	10.781	10.725	10.700	10.442
May-26	10.042	10.003	10.077	-	10.348	9.214	10.033
05-Jun	9.259	9.236	9.459	-	9.700	9.134	9.367

Fuente: Ronda de precios histórica.

## Canal caliente promedio mensual (\$/Kilo)

Período	Valle del Cauca	Caribe Norte	Tolima - Huila	Promedio nacional
May-25	12.764	12.882	-	12.858
Jun-25	12.405	12.008	-	12.170
Jul-25	11.782	11.973	-	11.874
Ago-25	11.575	11.906	-	11.734
Sep-25	11.044	11.361	-	11.196
Oct-25	11.026	10.956	-	10.992
Nov-24	10.835	10.837	-	10.836
Dic-24	10.865	10.820	-	10.843
Ene-26	11.005	11.023	-	11.012
Feb-26	10.679	11.002	-	10.951
Mar-26	10.350	10.497	-	10.477
Abr-26	10.113	10.225	-	10.199
May-26	9.793	9.977	-	9.959
05-Jun	8.940	-	-	8.940

Fuente: Ronda de precios histórica.



Fuente: Ronda de precios, Porkcolombia - FNP.

## Canal caliente promedio mensual (\$/Kilo)

### Canal en bolsa

Mes	2024	2025	2026
Ene	1.583	1.810	1.913
Feb	1.768	1.931	1.999
Mar	1.885	1.903	2.057
Abr	2.044	1.969	2.042
May	2.073	2.112	2.087
Jun	2.022	2.363	2.106
Jul	2.003	2.367	-
Ago	1.862	2.193	-
Sep	1.786	2.155	-
Oct	1.799	1.959	-
Nov	1.797	1.754	-
Dic	1.838	1.838	-
Promedio año	1.871	2.030	2.034

### Maíz amarillo

Mes	2024	2025	2026
Ene	178	188	170
Feb	167	192	169
Mar	170	179	178
Abr	171	186	178
May	179	177	182
Jun	173	170	171
Jul	157	160	-
Ago	148	151	-
Sep	158	163	-
Oct	164	166	-
Nov	167	170	-
Dic	173	173	-
Promedio año	167	173	175

### Torta de soya

Mes	2024	2025	2026
Ene	401	333	324
Feb	380	328	337
Mar	371	326	349
Abr	373	322	358
May	407	321	363
Jun	400	316	355
Jul	393	296	-
Ago	355	312	-
Sep	355	308	-
Oct	350	312	-
Nov	322	352	-
Dic	320	333	-
Promedio año	369	322	348

### TRM

Período	\$/USD
May-25	4.203
Jun-25	4.113
Jul-25	4.041
Ago-25	4.047
Sep-25	3.922
Oct-25	3.878
Nov-24	3.786
Dic-24	3.791
Ene-26	3.703
Feb-26	3.676
Mar-26	3.718
Abr-26	3.618
May-26	3.714
05-Jun	3.588
Prom. mes actual	3.588

La información que aparece en este boletín busca reflejar el comportamiento de los precios en el pasado y se publica con un propósito estrictamente informativo. La información sobre cantidades y precios constituye un promedio que ha sido calculado a través de un sondeo de mercado y no refleja el actuar de agentes individuales.

La información que se encuentra publicada no es vinculante, ni sugiere a sus destinatarios la fijación artificial de ninguna variable de mercado. PORKCOLOMBIA estimula a que todas las variables de mercado y en particular el precio, sean fijados por todos los agentes según las condiciones de mercado y conforme al libre juego de oferta y demanda.