

### INDICADORES GENERALES



#### Mercado nacional (\$/Kilo)

Mercado	Quincena anterior	Quincena actual	VAR %
▲ Cerdo en pie	7.649	7.460	▼ -2,5 %
Canal caliente	10.203	10.196	▼ -0,1 %
Canal fría	10.509	10.374	▼ -1,3 %



#### Mercado internacional (US\$/ton)

Mercado	Quincena anterior	Quincena actual	VAR %
▲ Canal en bolsa	2.106,0	2.082,8	▼ -1,1 %
Maíz amarillo	173,5	179,1	▲ 3,2 %
Torta de soya	366,2	357,5	▼ -2,4 %
TRM	3.631,5	3.551,2	▼ -2,2 %

### PRECIOS (Pagados al poricultor \*)



#### Cerdo en pie ( \$/Kilo)

Mercado	Quincena Anterior	Quincena Actual	VAR %
▲ Antioquia	7.409	7.218	▼ -2,6%
Eje Cafetero	7.600	-	-
Valle del Cauca	-	7.245	-
Caribe Norte	7.636	7.452	▼ -2,4%
Bogotá	7.806	7.635	▼ -2,2%
Tolima - Huila	-	-	-
Promedio nacional	7.649	7.460	▼ -2,5%



#### Canal caliente ( \$/Kilo)

Mercado	Quincena Anterior	Quincena Actual	VAR %
▲ Antioquia	-	-	-
Eje Cafetero	-	-	-
Valle del Cauca	10.057	10.169	▲ 1,1%
Caribe Norte	10.250	10.201	▼ -0,5%
Bogotá	-	-	-
Tolima - Huila	-	-	-
Promedio nacional	10.203	10.196	▼ -0,1%



#### Canal fría ( \$/Kilo)

Mercado	Quincena Anterior	Quincena Actual	VAR %
▲ Antioquia	10.471	10.229	▼ -2,3%
Eje Cafetero	10.490	10.169	▼ -3,1%
Valle del Cauca	10.363	10.377	▲ 0,1%
Caribe Norte	10.786	10.775	▼ -0,1%
Bogotá	10.808	10.641	▼ -1,5%
Tolima - Huila	10.700	-	-
Promedio nacional	10.509	10.374	▼ -1,3%

Fuente: Ronda de precios histórica.

\*Los resultados son indicadores estadísticos y corresponden a promedios ponderados que se obtienen a partir de una muestra de poricultores localizados en Antioquia, Eje Cafetero, Valle del Cauca, Atlántico, Bogotá y Tolima - Huila.

### PRECIOS PROMEDIOS (Pagados al poricultor \*)



#### Cerdo en pie ( \$/Kilo)

Mercado	Superior	Medio	Inferior
▲ Antioquia	7.409	7.236	7.000
Valle del Cauca	7.464	7.173	7.100
Caribe Norte	7.763	7.498	7.096
Bogotá	7.892	7.534	7.480



#### Canal caliente ( \$/Kilo)

Mercado	Superior	Medio	Inferior
▲ Antioquia	-	-	-
Eje Cafetero	-	-	-
Valle del Cauca	10.300	10.156	10.052
Caribe Norte	10.739	10.200	9.663
Bogotá	-	-	-
Tolima - Huila	-	-	-



#### Canal Fría ( \$/Kilo)

Mercado	Superior	Medio	Inferior
▲ Antioquia	10.400	10.177	10.110
Eje Cafetero	10.476	10.032	10.000
Valle del Cauca	10.830	10.206	10.096
Caribe Norte	11.200	10.825	10.300
Bogotá	11.340	10.497	10.082

\*Precio promedio simple en cada tercio (superior, medio, e inferior) en la muestra de cada mercado. (-) Muestra insuficiente para procesamiento y cálculo estadístico.



#### Pesos promedio cerdo en pie

Mercado	Quincena Anterior	Quincena Actual	VAR %
▲ Antioquia	126,03	128,33	▲ 1,8%
Eje Cafetero	123,33	-	-
Valle del Cauca	-	135,01	-
Caribe Norte	124,91	122,77	▼ -1,7%
Bogotá	127,23	130,02	▲ 2,2%
Tolima - Huila	-	-	-
Promedio nacional	126,68	128,13	▲ 1,1%



#### Pesos promedio canal fría

Mercado	Quincena Anterior	Quincena Actual	VAR %
▲ Antioquia	101,80	103,65	▲ 1,8 %
Eje Cafetero	92,72	92,10	▼ -0,7 %
Valle del Cauca	106,77	109,05	▲ 2,1 %
Caribe Norte	100,89	99,16	▼ -1,7 %
Bogotá	102,77	105,02	▲ 2,2 %
Tolima - Huila	106,00	-	-
Promedio nacional	102,32	103,49	▲ 1,1 %



#### Número de animales en la muestra de la ronda (cabezas\*)

Mercado	Quincena Anterior	Quincena Actual	VAR %
▲ Antioquia	11.195	12.696	▲ 13,4%
Eje Cafetero	5.185	4.375	▼ -15,6%
Valle del Cauca	9.706	13.855	▲ 42,7%
Caribe Norte	8.445	8.830	▲ 4,6%
Bogotá	8.411	8.550	▲ 1,7%
Tolima - Huila	992	-	-
Promedio nacional	43.934	48.306	▲ 10,0%

Fuente: Ronda de precios histórica.

Fuente: Ronda de precios histórica.

\*Total cerdos comercializados en la quincena por los participantes de la Ronda.

La información que aparece en este boletín busca reflejar el comportamiento de los precios en el pasado y se publica con un propósito estrictamente informativo. La información sobre cantidades y precios constituye un promedio que ha sido calculado a través de un sondeo de mercado y no refleja el actuar de agentes individuales.

La información que se encuentra publicada no es vinculante, ni sugiere a sus destinatarios la fijación artificial de ninguna variable de mercado.

PORKCOLOMBIA estimula a que todas las variables de mercado y en particular el precio, sean fijados por todos los agentes según las condiciones de mercado y conforme al libre juego de oferta y demanda.



# BOLETIN QUINCENAL #9

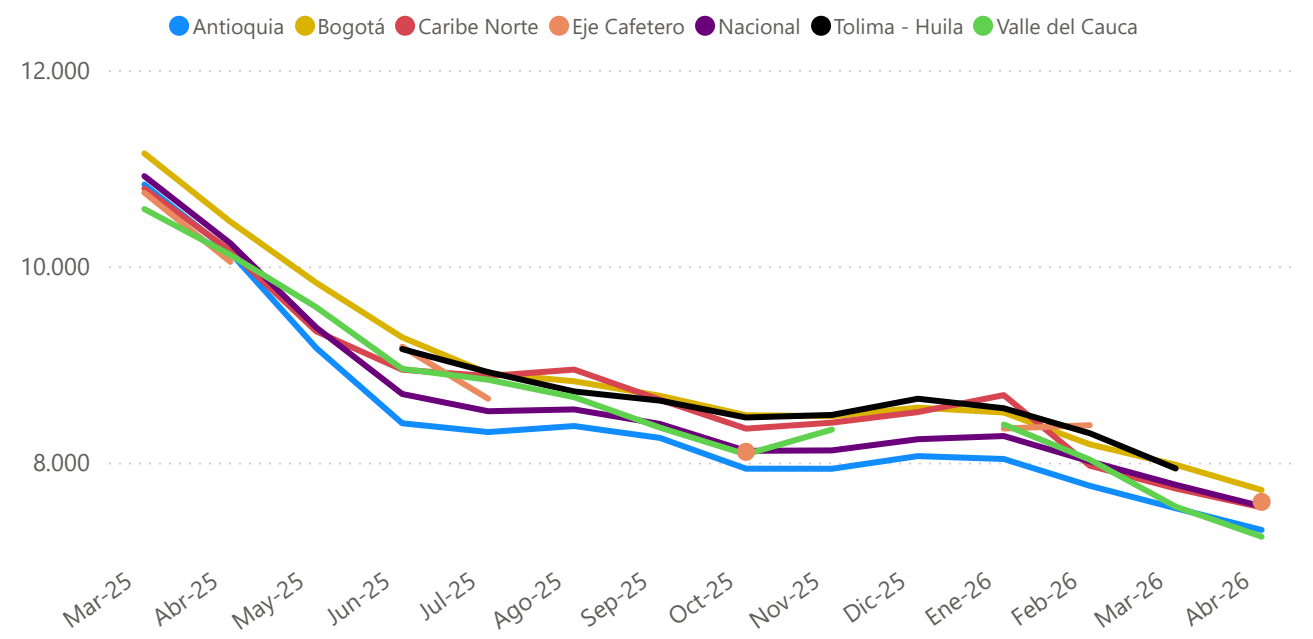
Ronda de precios Históricos  
24 de abril de 2026



## Cerdo en pie promedio mensual (\$/Kilo)

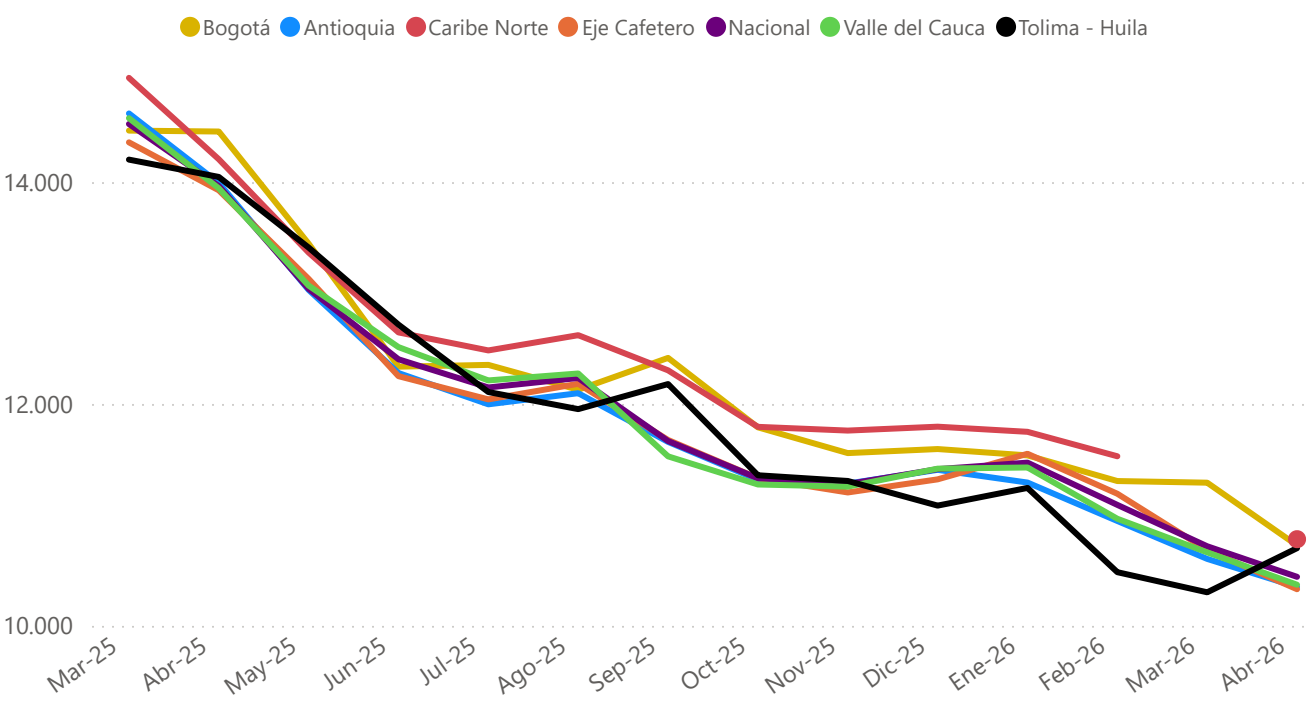
Período	Antioquia	Eje Cafetero	Valle del Cauca	Caribe Norte	Bogota	Tolima - Huila	Promedio nacional
Mar-25	10.834	10.750	10.583	10.792	11.151	-	10.919
Abr-25	10.141	10.046	10.117	10.159	10.455	-	10.235
May-25	9.168	-	9.584	9.338	9.832	-	9.376
Jun-25	8.401	9.180	8.955	8.946	9.276	9.157	8.699
Jul-25	8.311	8.651	8.844	8.882	8.910	8.922	8.523
Ago-25	8.372	-	8.667	8.948	8.829	8.725	8.542
Sep-25	8.251	-	8.356	8.641	8.681	8.631	8.394
Oct-25	7.938	8.110	8.084	8.346	8.483	8.460	8.120
Nov-25	7.937	-	8.336	8.407	8.473	8.486	8.124
Dic-25	8.066	-	8.354	8.515	8.560	8.651	8.238
Ene-26	8.036	8.347	8.388	8.687	8.510	8.554	8.271
Feb-26	7.764	8.381	8.031	7.969	8.186	8.299	8.013
Mar-26	7.535	-	7.551	7.736	7.978	7.940	7.774
10-Abr	7.409	7.600	-	7.636	7.806	-	7.649
24-Abr	7.218	-	7.245	7.452	7.635	-	7.460

Fuente: Ronda de precios histórica.



Fuente: Ronda de precios, Porkcolombia - FNP.

## Canal fría promedio mensual (\$/Kilo)



Fuente: Ronda de precios, Porkcolombia - FNP.

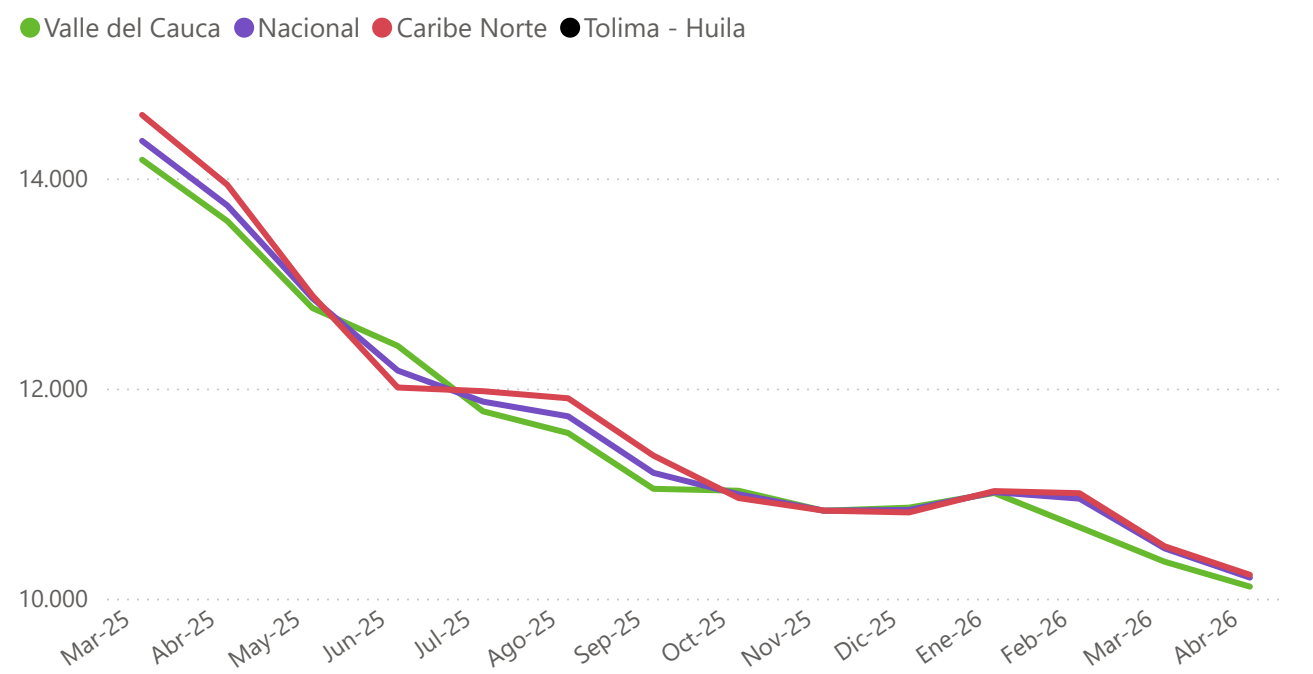
Período	Antioquia	Eje Cafetero	Valle del Cauca	Caribe Norte	Bogotá	Tolima - Huila	Promedio nacional
Mar-25	14.618	14.358	14.576	14.939	14.464	14.202	14.523
Abr-25	13.991	13.925	13.943	14.205	14.455	14.046	13.963
May-25	13.028	13.127	13.066	13.364	13.444	13.409	13.037
Jun-25	12.535	12.570	12.709	12.784	12.469	12.646	12.630
Jul-25	11.996	12.041	12.212	12.482	12.352	12.107	12.148
Ago-25	12.097	12.181	12.274	12.620	12.128	11.953	12.234
Sep-25	11.658	11.675	11.527	12.303	12.415	12.179	11.665
Oct-25	11.317	11.331	11.274	11.793	11.789	11.357	11.330
Nov-25	11.282	11.202	11.255	11.760	11.557	11.306	11.278
Dic-25	11.406	11.320	11.416	11.795	11.593	11.083	11.412
Ene-26	11.291	11.551	11.427	11.749	11.536	11.243	11.471
Feb-26	10.945	11.190	10.965	11.528	11.305	10.483	11.090
Mar-26	10.603	10.683	10.662	-	11.290	10.302	10.717
10-Abr	10.471	10.490	10.363	10.786	10.808	10.700	10.509
24-Abr	10.229	10.169	10.377	10.775	10.641	-	10.374

Fuente: Ronda de precios histórica.

## Canal caliente promedio mensual (\$/Kilo)

Período	Valle del Cauca	Caribe Norte	Tolima - Huila	Promedio nacional
Mar-25	14.176	14.603	-	14.356
Abr-25	13.593	13.937	-	13.741
May-25	12.764	12.882	-	12.858
Jun-25	12.405	12.008	-	12.170
Jul-25	11.782	11.973	-	11.874
Ago-25	11.575	11.906	-	11.734
Sep-25	11.044	11.361	-	11.196
Oct-25	11.026	10.956	-	10.992
Nov-24	10.835	10.837	-	10.836
Dic-24	10.865	10.820	-	10.843
Ene-26	11.005	11.023	-	11.012
Feb-26	10.679	11.002	-	10.951
Mar-26	10.350	10.497	-	10.477
10-Abr	10.057	10.250	-	10.203
24-Abr	10.169	10.201	-	10.196

Fuente: Ronda de precios histórica.



Fuente: Ronda de precios, Porkcolombia - FNP.

## Canal caliente promedio mensual (\$/Kilo)

### Canal en bolsa

Mes	2024	2025	2026
Ene	1.583	1.810	1.913
Feb	1.768	1.931	1.999
Mar	1.885	1.903	2.057
Abr	2.044	1.969	2.030
May	2.073	2.112	-
Jun	2.022	2.363	-
Jul	2.003	2.367	-
Ago	1.862	2.193	-
Sep	1.786	2.155	-
Oct	1.799	1.959	-
Nov	1.797	1.754	-
Dic	1.838	1.838	-
Promedio año	1.871	2.030	2.000

### Maíz amarillo

Mes	2024	2025	2026
Ene	178	188	170
Feb	167	192	169
Mar	170	179	178
Abr	171	186	177
May	179	177	-
Jun	173	170	-
Jul	157	160	-
Ago	148	151	-
Sep	158	163	-
Oct	164	166	-
Nov	167	170	-
Dic	173	173	-
Promedio año	167	173	173

### Torta de soya

Mes	2024	2025	2026
Ene	401	333	324
Feb	380	328	337
Mar	371	326	349
Abr	373	322	357
May	407	321	-
Jun	400	316	-
Jul	393	296	-
Ago	355	312	-
Sep	355	308	-
Oct	350	312	-
Nov	322	352	-
Dic	320	333	-
Promedio año	369	322	342

### TRM

Período	\$/USD
Mar-25	4.138
Abr-25	4.280
May-25	4.203
Jun-25	4.113
Jul-25	4.041
Ago-25	4.047
Sep-25	3.922
Oct-25	3.878
Nov-24	3.786
Dic-24	3.791
Ene-26	3.703
Feb-26	3.676
Mar-26	3.718
10-Abr	3.632
24-Abr	3.551
Prom. mes actual	3.626

La información que aparece en este boletín busca reflejar el comportamiento de los precios en el pasado y se publica con un propósito estrictamente informativo. La información sobre cantidades y precios constituye un promedio que ha sido calculado a través de un sondeo de mercado y no refleja el actuar de agentes individuales.

La información que se encuentra publicada no es vinculante, ni sugiere a sus destinatarios la fijación artificial de ninguna variable de mercado. PORKCOLOMBIA estimula a que todas las variables de mercado y en particular el precio, sean fijados por todos los agentes según las condiciones de mercado y conforme al libre juego de oferta y demanda.