

BOLETIN QUINCENAL #6

Ronda de precios Históricos

13 de marzo de 2026



INDICADORES GENERALES



Mercado nacional (\$/Kilo)

Mercado	Quincena anterior	Quincena actual	VAR %
Cerdo en pie	7.897	7.818	▼ -1,0 %
Canal caliente	10.702	10.692	▼ -0,1 %
Canal fría	10.865	10.781	▼ -0,8 %



Mercado internacional (US\$/ton)

Mercado	Quincena anterior	Quincena actual	VAR %
Canal en bolsa	2.108,2	2.057,5	▼ -2,4 %
Maíz amarillo	176,6	183,8	▲ 4,1 %
Torta de soya	353,3	355,2	▲ 0,5 %
TRM	3.766,4	3.685,4	▼ -2,1 %

PRECIOS (Pagados al poricultor *)



Cerdo en pie (\$/Kilo)

Mercado	Quincena Anterior	Quincena Actual	VAR %
Antioquia	7.677	7.622	▼ -0,7%
Eje Cafetero	8.455	-	-
Valle del Cauca	7.835	7.653	▼ -2,3%
Caribe Norte	7.894	7.829	▼ -0,8%
Bogotá	8.100	8.004	▼ -1,2%
Tolima - Huila	8.216	8.032	▼ -2,2%
Promedio nacional	7.897	7.818	▼ -1,0%



Canal caliente (\$/Kilo)

Mercado	Quincena Anterior	Quincena Actual	VAR %
Antioquia	-	-	-
Eje Cafetero	-	-	-
Valle del Cauca	10.398	10.436	▲ 0,4%
Caribe Norte	10.761	10.733	▼ -0,3%
Bogotá	-	-	-
Tolima - Huila	-	-	-
Promedio nacional	10.702	10.692	▼ -0,1%



Canal fría (\$/Kilo)

Mercado	Quincena Anterior	Quincena Actual	VAR %
Antioquia	10.737	10.700	▼ -0,3%
Eje Cafetero	10.960	10.736	▼ -2,0%
Valle del Cauca	10.751	10.722	▼ -0,3%
Caribe Norte	11.454	-	-
Bogotá	11.192	11.491	▲ 2,7%
Tolima - Huila	10.483	10.302	▼ -1,7%
Promedio nacional	10.865	10.781	▼ -0,8%

Fuente: Ronda de precios histórica.

*Los resultados son indicadores estadísticos y corresponden a promedios ponderados que se obtienen a partir de una muestra de poricultores localizados en Antioquia, Eje Cafetero, Valle del Cauca, Atlántico, Bogotá y Tolima - Huila.

PRECIOS PROMEDIOS (Pagados al poricultor *)



Cerdo en pie (\$/Kilo)

Mercado	Superior	Medio	Inferior
Antioquia	7.810	7.556	7.500
Valle del Cauca	7.930	7.529	7.500
Caribe Norte	8.086	7.818	7.583
Bogotá	8.161	8.069	7.783
Tolima - Huila	8.050	8.047	8.000



Canal caliente (\$/Kilo)

Mercado	Superior	Medio	Inferior
Antioquia	-	-	-
Eje Cafetero	-	-	-
Valle del Cauca	10.500	10.472	10.335
Caribe Norte	11.201	10.800	10.198
Bogotá	-	-	-
Tolima - Huila	-	-	-



Canal Fría (\$/Kilo)

Mercado	Superior	Medio	Inferior
Antioquia	11.331	10.593	10.176
Eje Cafetero	10.987	10.821	10.400
Valle del Cauca	10.960	10.779	10.426
Bogotá	12.300	11.873	10.300
Tolima - Huila	10.400	10.305	10.200

*Precio promedio simple en cada tercio (superior, medio, e inferior) en la muestra de cada mercado. (-) Muestra insuficiente para procesamiento y cálculo estadístico.



Pesos promedio cerdo en pie

Mercado	Quincena Anterior	Quincena Actual	VAR %
Antioquia	127,75	128,06	▲ 0,2%
Eje Cafetero	121,19	-	-
Valle del Cauca	126,76	123,25	▼ -2,8%
Caribe Norte	121,42	124,78	▲ 2,8%
Bogotá	124,57	127,09	▲ 2,0%
Tolima - Huila	124,03	125,70	▲ 1,3%
Promedio nacional	125,07	124,65	▼ -0,3%



Pesos promedio canal fría

Mercado	Quincena Anterior	Quincena Actual	VAR %
Antioquia	103,18	103,43	▲ 0,2 %
Eje Cafetero	97,89	92,75	▼ -5,2 %
Valle del Cauca	102,38	99,55	▼ -2,8 %
Caribe Norte	98,07	-	-
Bogotá	100,61	102,65	▲ 2,0 %
Tolima - Huila	100,18	101,53	▲ 1,3 %
Promedio nacional	101,02	100,68	▼ -0,3 %



Número de animales en la muestra de la ronda (cabezas*)

Mercado	Quincena Anterior	Quincena Actual	VAR %
Antioquia	10.628	14.286	▲ 34,4%
Eje Cafetero	6.962	5.209	▼ -25,2%
Valle del Cauca	12.889	13.679	▲ 6,1%
Caribe Norte	6.271	5.794	▼ -7,6%
Bogotá	8.172	7.813	▼ -4,4%
Tolima - Huila	1.787	1.433	▼ -19,8%
Promedio nacional	46.709	48.214	▲ 3,2%

Fuente: Ronda de precios histórica.

Fuente: Ronda de precios histórica.

*Total cerdos comercializados en la quincena por los participantes de la Ronda.

La información que aparece en este boletín busca reflejar el comportamiento de los precios en el pasado y se publica con un propósito estrictamente informativo. La información sobre cantidades y precios constituye un promedio que ha sido calculado a través de un sondeo de mercado y no refleja el actuar de agentes individuales.

La información que se encuentra publicada no es vinculante, ni sugiere a sus destinatarios la fijación artificial de ninguna variable de mercado.

PORKCOLOMBIA estimula a que todas las variables de mercado y en particular el precio, sean fijados por todos los agentes según las condiciones de mercado y conforme al libre juego de oferta y demanda.



(+57 1) 248 6777



infoeconomica@porkcolombia.co



www.porkcolombia.co

BOLETIN QUINCENAL #6

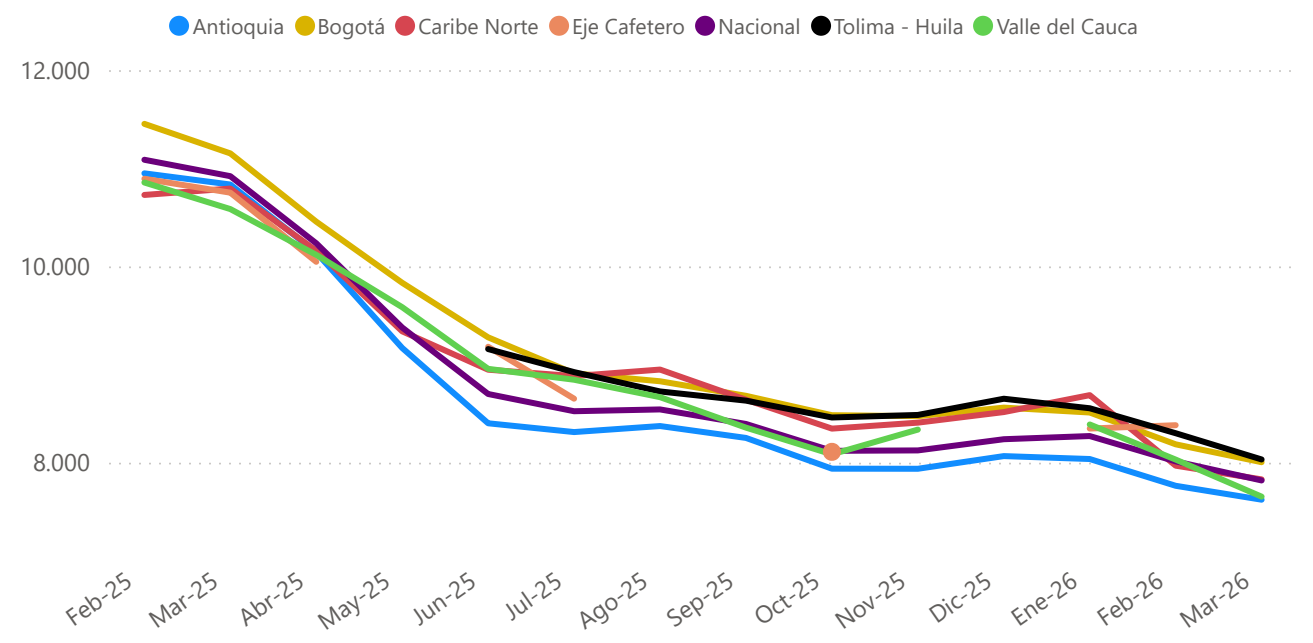
Ronda de precios Históricos
13 de marzo de 2026



Cerdo en pie promedio mensual (\$/Kilo)

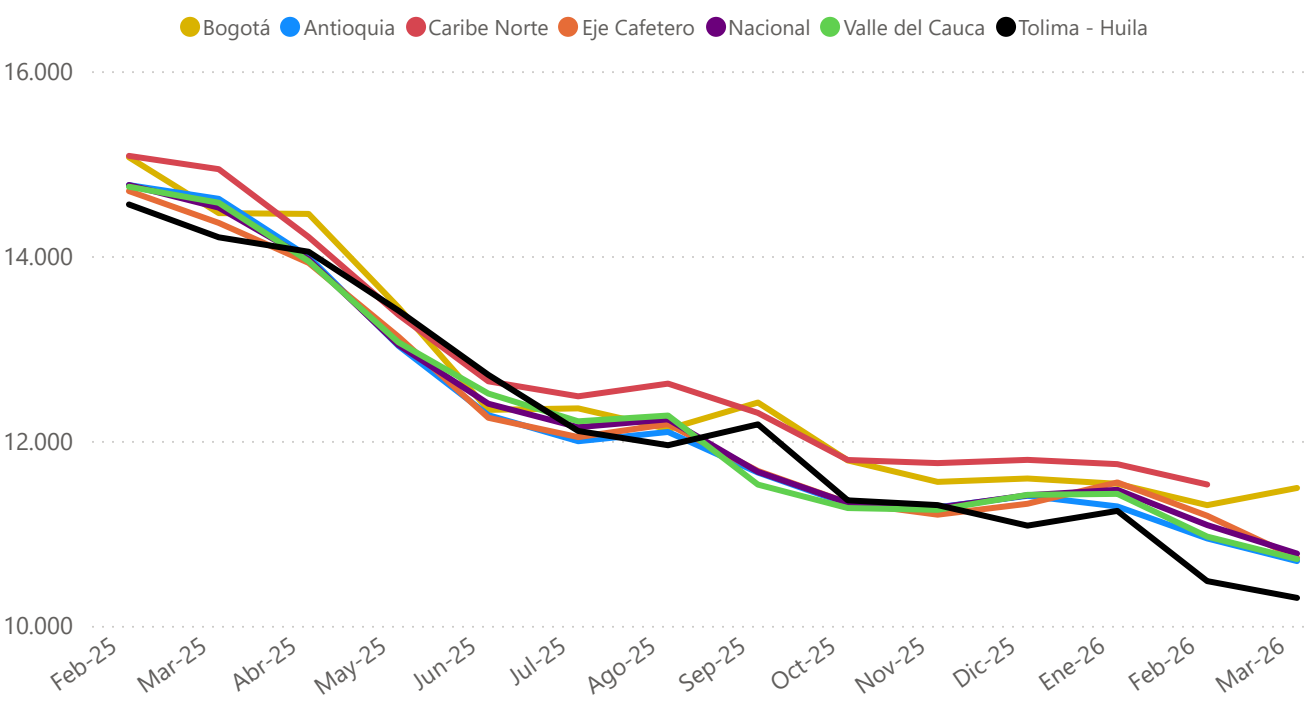
Período	Antioquia	Eje Cafetero	Valle del Cauca	Caribe Norte	Bogota	Tolima - Huila	Promedio nacional
Feb-25	10.947	10.892	10.854	10.727	11.451	-	11.086
Mar-25	10.834	10.750	10.583	10.792	11.151	-	10.919
Abr-25	10.141	10.046	10.117	10.159	10.455	-	10.235
May-25	9.168	-	9.584	9.338	9.832	-	9.376
Jun-25	8.401	9.180	8.955	8.946	9.276	9.157	8.699
Jul-25	8.311	8.651	8.844	8.882	8.910	8.922	8.523
Ago-25	8.372	-	8.667	8.948	8.829	8.725	8.542
Sep-25	8.251	-	8.356	8.641	8.681	8.631	8.394
Oct-25	7.938	8.110	8.084	8.346	8.483	8.460	8.120
Nov-25	7.937	-	8.336	8.407	8.473	8.486	8.124
Dic-25	8.066	-	8.354	8.515	8.560	8.651	8.238
Ene-26	8.036	8.347	8.388	8.687	8.510	8.554	8.271
Feb-26	7.764	8.381	8.031	7.969	8.186	8.299	8.013
13-Mar	7.622	-	7.653	7.829	8.004	8.032	7.818

Fuente: Ronda de precios histórica.



Fuente: Ronda de precios, Porkcolombia - FNP.

Canal fría promedio mensual (\$/Kilo)



Fuente: Ronda de precios, Porkcolombia - FNP.

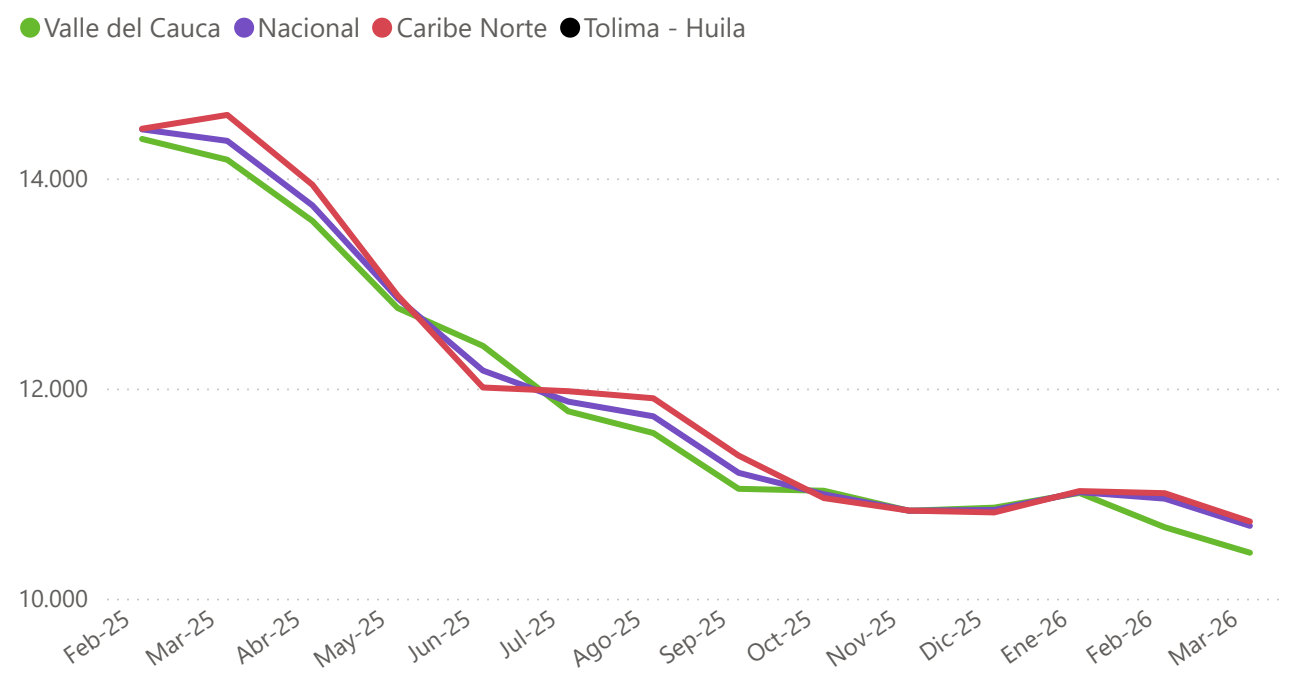
Período	Antioquia	Eje Cafetero	Valle del Cauca	Caribe Norte	Bogotá	Tolima - Huila	Promedio nacional
Feb-25	14.767	14.702	14.749	15.083	15.068	14.557	14.768
Mar-25	14.618	14.358	14.576	14.939	14.464	14.202	14.523
Abr-25	13.991	13.925	13.943	14.205	14.455	14.046	13.963
May-25	13.028	13.127	13.066	13.364	13.444	13.409	13.037
Jun-25	12.535	12.570	12.709	12.784	12.469	12.646	12.630
Jul-25	11.996	12.041	12.212	12.482	12.352	12.107	12.148
Ago-25	12.097	12.181	12.274	12.620	12.128	11.953	12.234
Sep-25	11.658	11.675	11.527	12.303	12.415	12.179	11.665
Oct-25	11.317	11.331	11.274	11.793	11.789	11.357	11.330
Nov-25	11.282	11.202	11.255	11.760	11.557	11.306	11.278
Dic-25	11.406	11.320	11.416	11.795	11.593	11.083	11.412
Ene-26	11.291	11.551	11.427	11.749	11.536	11.243	11.471
Feb-26	10.945	11.190	10.965	11.528	11.305	10.483	11.090
13-Mar	10.700	10.736	10.722	-	11.491	10.302	10.781

Fuente: Ronda de precios histórica.

Canal caliente promedio mensual (\$/Kilo)

Período	Valle del Cauca	Caribe Norte	Tolima - Huila	Promedio nacional
Feb-25	14.374	14.471	-	14.465
Mar-25	14.176	14.603	-	14.356
Abr-25	13.593	13.937	-	13.741
May-25	12.764	12.882	-	12.858
Jun-25	12.405	12.008	-	12.170
Jul-25	11.782	11.973	-	11.874
Ago-25	11.575	11.906	-	11.734
Sep-25	11.044	11.361	-	11.196
Oct-25	11.026	10.956	-	10.992
Nov-24	10.835	10.837	-	10.836
Dic-24	10.865	10.820	-	10.843
Ene-26	11.005	11.023	-	11.012
Feb-26	10.679	11.002	-	10.951
13-Mar	10.436	10.733	-	10.692

Fuente: Ronda de precios histórica.



Fuente: Ronda de precios, Porkcolombia - FNP.

Canal caliente promedio mensual (\$/Kilo)

Canal en bolsa

Mes	2024	2025	2026
Ene	1.583	1.810	1.913
Feb	1.768	1.931	1.999
Mar	1.885	1.903	2.107
Abr	2.044	1.969	
May	2.073	2.112	
Jun	2.022	2.363	
Jul	2.003	2.367	
Ago	1.862	2.193	
Sep	1.786	2.155	
Oct	1.799	1.959	
Nov	1.797	1.754	
Dic	1.838	1.838	
Promedio año	1.871	2.030	2.006

Maíz amarillo

Mes	2024	2025	2026
Ene	178	188	170
Feb	167	192	169
Mar	170	179	173
Abr	171	186	
May	179	177	
Jun	173	170	
Jul	157	160	
Ago	148	151	
Sep	158	163	
Oct	164	166	
Nov	167	170	
Dic	173	173	
Promedio año	167	173	171

Torta de soya

Mes	2024	2025	2026
Ene	401	333	324
Feb	380	328	337
Mar	371	326	343
Abr	373	322	
May	407	321	
Jun	400	316	
Jul	393	296	
Ago	355	312	
Sep	355	308	
Oct	350	312	
Nov	322	352	
Dic	320	333	
Promedio año	369	322	335

TRM

Período	\$/USD
Feb-25	4.128
Mar-25	4.138
Abr-25	4.280
May-25	4.203
Jun-25	4.113
Jul-25	4.041
Ago-25	4.047
Sep-25	3.922
Oct-25	3.878
Nov-24	3.786
Dic-24	3.791
Ene-26	3.703
Feb-26	3.676
13-Mar	3.685
Prom. mes actual	3.758

La información que aparece en este boletín busca reflejar el comportamiento de los precios en el pasado y se publica con un propósito estrictamente informativo. La información sobre cantidades y precios constituye un promedio que ha sido calculado a través de un sondeo de mercado y no refleja el actuar de agentes individuales.

La información que se encuentra publicada no es vinculante, ni sugiere a sus destinatarios la fijación artificial de ninguna variable de mercado. PORKCOLOMBIA estimula a que todas las variables de mercado y en particular el precio, sean fijados por todos los agentes según las condiciones de mercado y conforme al libre juego de oferta y demanda.