

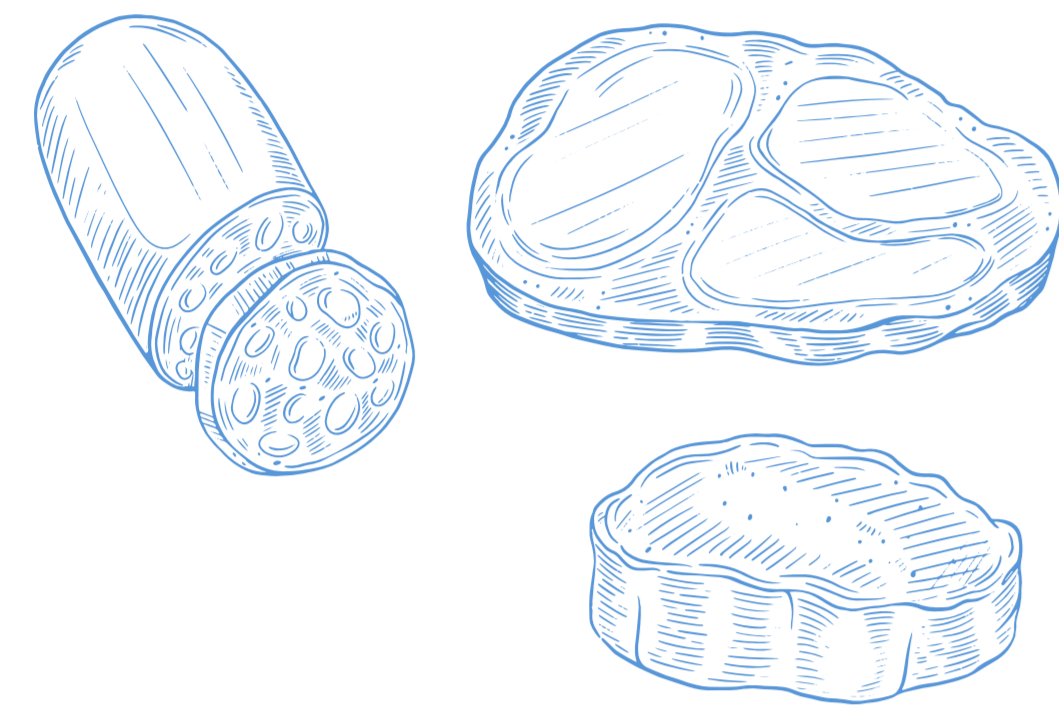
INDICADORES SECTORIALES 2024



PRODUCCIÓN

608.752
Toneladas

Fuente: Porkcolombia - FNP



Variación:
+7,8%

VALOR DE LA PRODUCCIÓN

(en términos de canal fría)

Valor corriente

\$7,83 billones

Variación:
+7,5%

Valor constante

(base enero 2013)
\$3,77 billones

Fuente: Porkcolombia - FNP

Variación:
+17,9%

BENEFICIO

6'190.195
Cabezas

Fuente: Porkcolombia - FNP



Variación:
+7,2%

+4,8%

42,4%

2'623.553

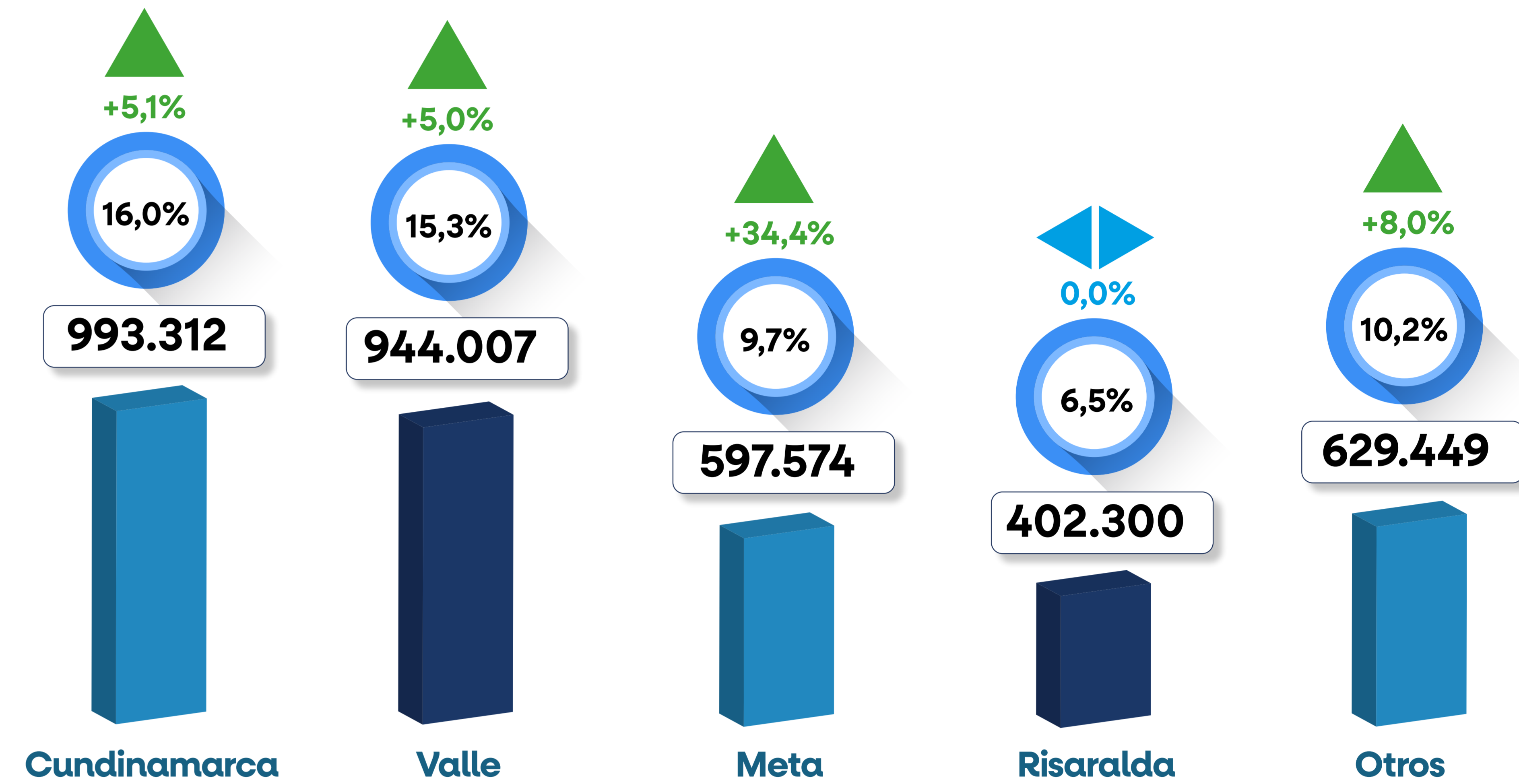
Antioquia

BENEFICIO POR DEPARTAMENTO

Total Cabezas

Participación %

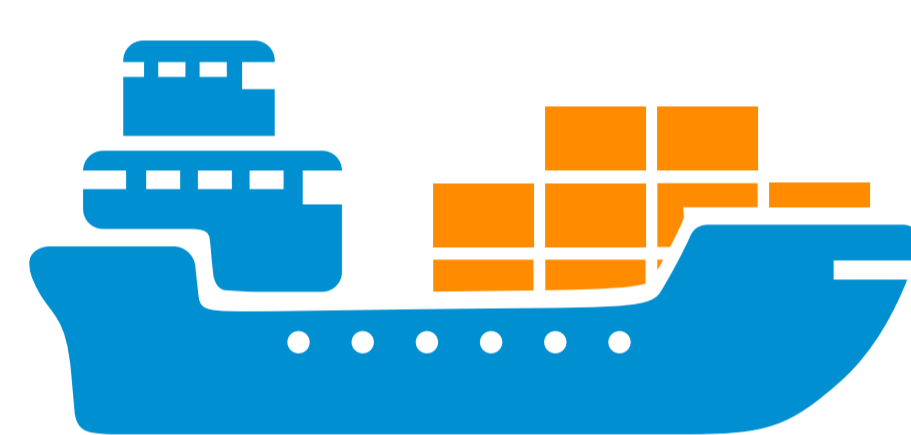
Crecimiento anual



IMPORTACIONES DE CARNE DE CERDO Y SUBPRODUCTOS

165.822 2024 Pr.
Toneladas

Fuente: DIAN a noviembre, SICEX, Legiscomex diciembre



Variación:
+19,2%

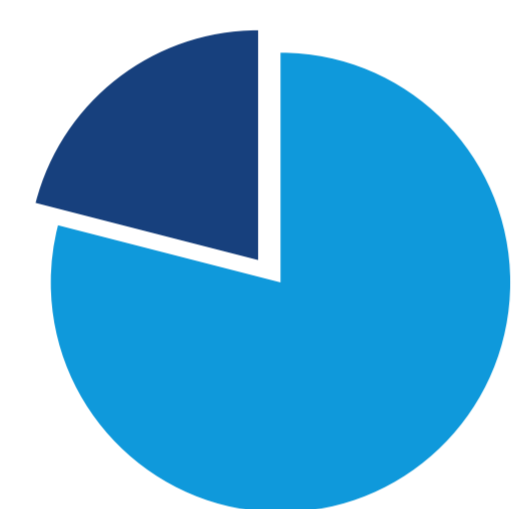
CONSUMO PER CÁPITA

14,7 kg/hab/año

Fuente: Porkcolombia - FNP



PARTICIPACIÓN EN EL CONSUMO TOTAL



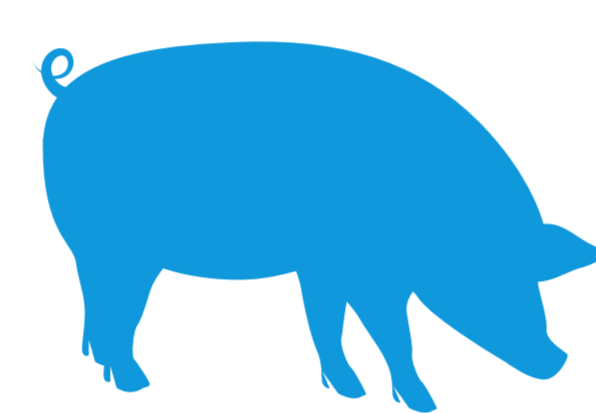
79% Producción nacional

21% Importaciones

Fuente: Porkcolombia - FNP

PRECIOS NACIONALES*

(\$/KG)



Cerdo en pie

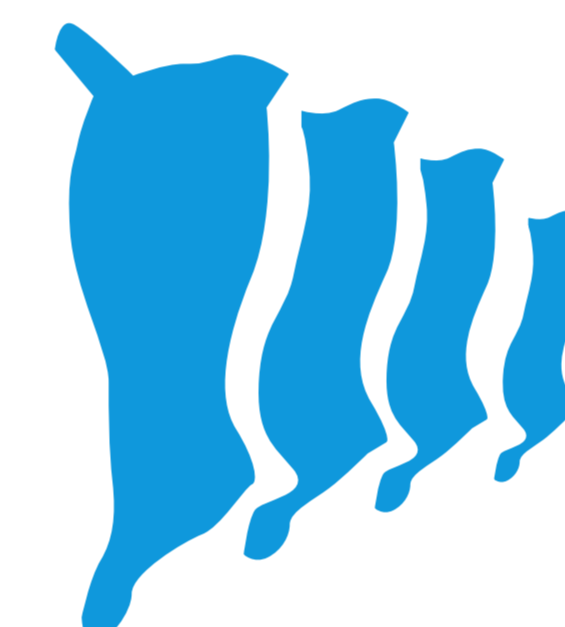
9.660

Variación:
-0,3%

Canal fría

12.844

Variación:
-0,5%



*Promedio año Fuente: Porkcolombia - FNP

PRECIO DE CANAL EN ESTADOS UNIDOS*



Canal en planta

US\$2.110 / Ton.

* Promedio año Fuente: USDA

Variación:
+6,6%

PRECIO CIF MATERIAS PRIMAS*



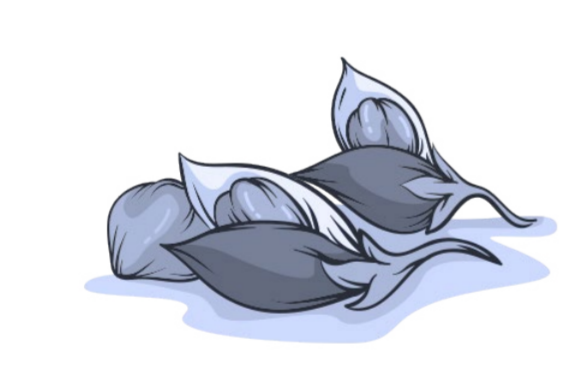
Maíz

US\$224 / Ton.

Variación:
-22,3%

COP\$920.397 / Ton.

Variación:
-26,9%



Soya

US\$478 / Ton.

Variación:
-19,1%

COP\$1'941.311 / Ton.

Variación:
-24,2%



Torta de soya

US\$ 448 / Ton.

Variación:
-18,6%

COP\$1'824.075 / Ton.

Variación:
-24,0%

*Promedio anual Fuente: Cálculos Porkcolombia - FNP

CRÉDITO FINAGRO SECTOR PORCÍCOLA

\$1,05
Billones

Variación:
+27,2%

72,4%
Capital de trabajo

17,6%
Inversión

10,0%
Normalización de cartera

\$2.654
millones
Créditos con ICR

\$9.445
millones
Crédito LEC

Fuente: Finagro

TRM*

USD\$4.409

*31 diciembre de 2024
Fuente: Banco de la República

Variación:
+15,4%

ÍNDICE DE PRECIOS AL CONSUMIDOR IPC

Categoría	Variación
Pescado	3,55%
Cerdo	3,10%
Pollo	2,07%
Res	0,68%
Huevo	-9,85%

Total Nacional

5,20%

Fuente: DANE

ÍNDICE DE PRECIOS AL PRODUCTOR IPP

Categoría	Variación
Pollo	3,59%
Cerdo	1,12%
Res	0,51%
Alimento Balanceado	-4,51%
Huevo	-11,25%

Total Nacional

7,33%

Fuente: DANE