



PORK - UN - MEJOR FUTURO



Diego Nieva

Perspectivas sobre los mercados de maíz y harina de soya y su impacto en la industria porcícola.

Hedgepoint»
GLOBAL MARKETS



Diego Nieva

Gerente Comercial Granos
Latinoamérica
Hedgepoint Global Markets

 [in/diego-nieva-aa78969b](https://www.linkedin.com/in/diego-nieva-aa78969b)

 diego.nieva@hedgepointglobal.com

Soy Gerente Comercial de la Mesa de Granos para Latinoamérica de Hedgepoint Global Markets, con 14 años de experiencia en los mercados financieros y de Commodities, trabajando en empresas del sector financiero e industrial en Colombia y México.

 Educación: Administrador de Empresas –
Especialista en Finanzas

 Ubicación: México

Donde estamos hoy



Assets Groups



Grains



Oilseeds



Livestock



Softs



Energy



Currencies

Market Segments

- Biofuel & Renewable
- Airlines
- Farming
- Cooperatives
- Energy producer or wholesale
- Global Trading
- Sugar mills
- Industries/Processors
- Livestock
- Marine

Commodity Exchanges

 CME Group



60+ DIFFERENT COMMODITIES, **450+** PRODUCT COMBINATIONS **AND GROWING...**

Agenda

Hedgepoint»
GLOBAL MARKETS



1. Introducción

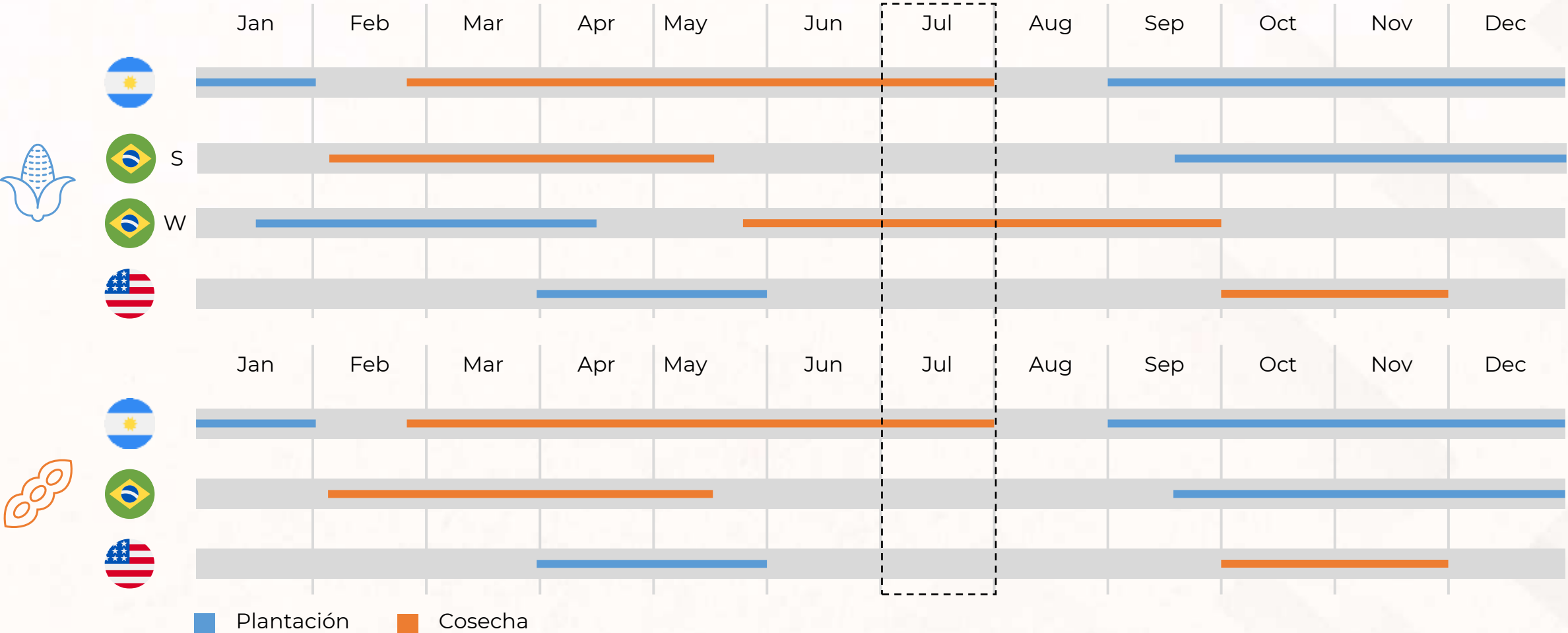
2. Actualidad en Suramérica.

3. China

4. Principales Mercados del Cerdo

1 - Introducción

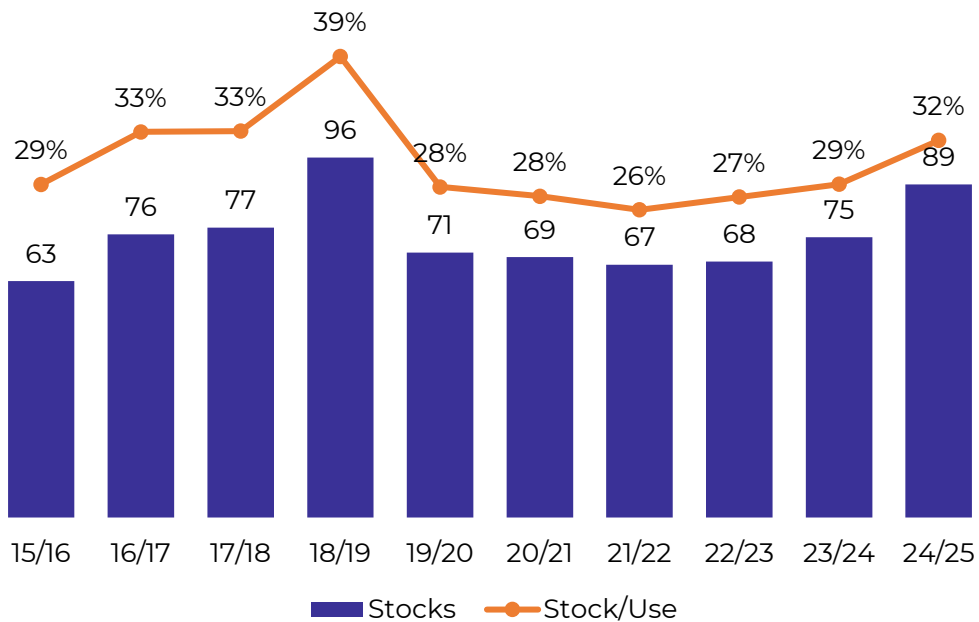
Calendario de Cosechas Mensual



Inventarios Mundiales

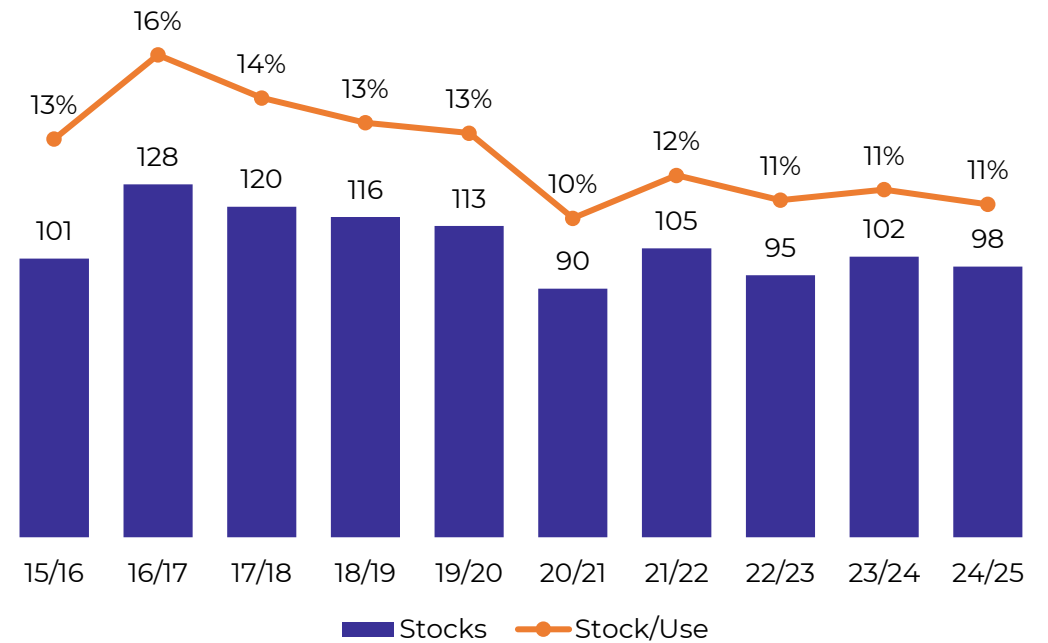
En el mundo se reconstruyen inventarios de soya y los de maíz se mantienen estables en los últimos cinco años.

Mundo (ex. China) Soya – Inventarios e Inventarios/Usos (M ton. %)



Source: USDA

Mundo (ex. China) Maíz – Inventarios e Inventarios/Usos (M ton. %)



Source: USDA

Relación Trigo y Maíz

El costo relativo de Trigo contra maíz vuelve a niveles promedio, el ratio permite observar las disparidades en los precios.

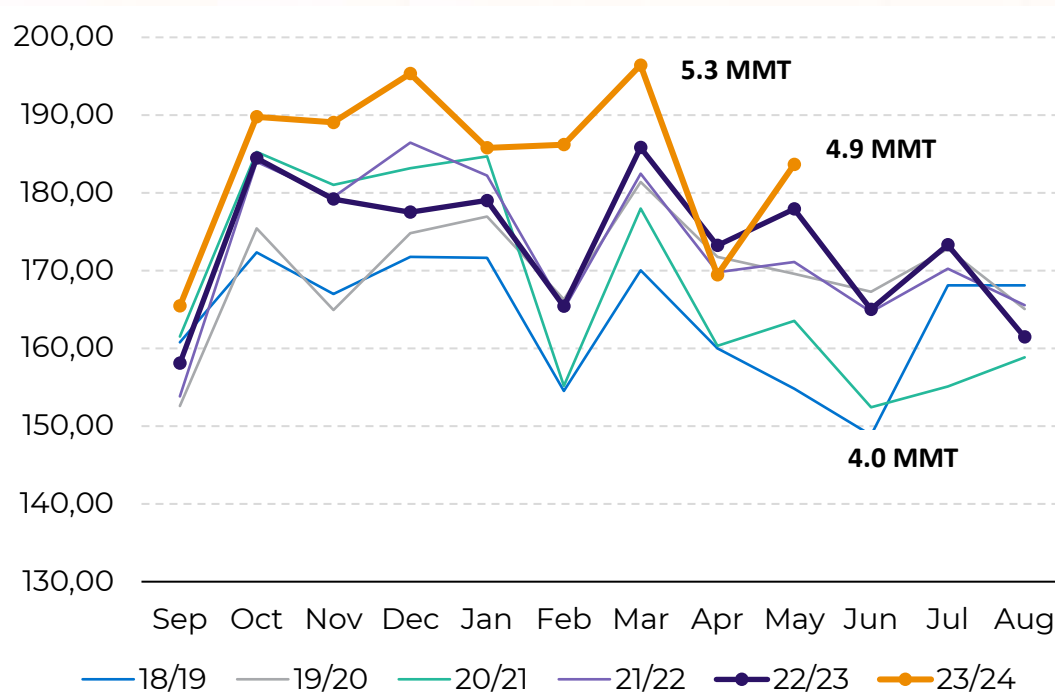
Ratio Trigo/Maíz



Molienda de Soya en EE.UU.

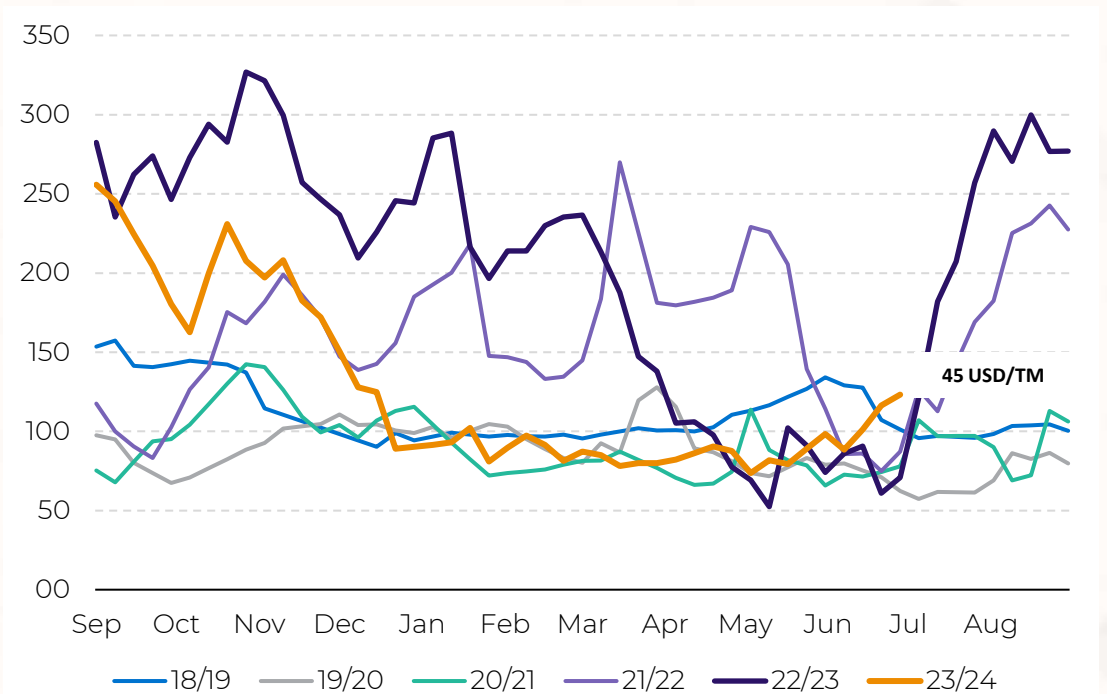
Con el auge del mercado de Biocombustibles, la molienda de soya en EE.UU. en máximos históricos.

Molienda de Soya EE.UU. (M bu)



Source: NOPA

CBOT Margen de Molienda (c/bu)

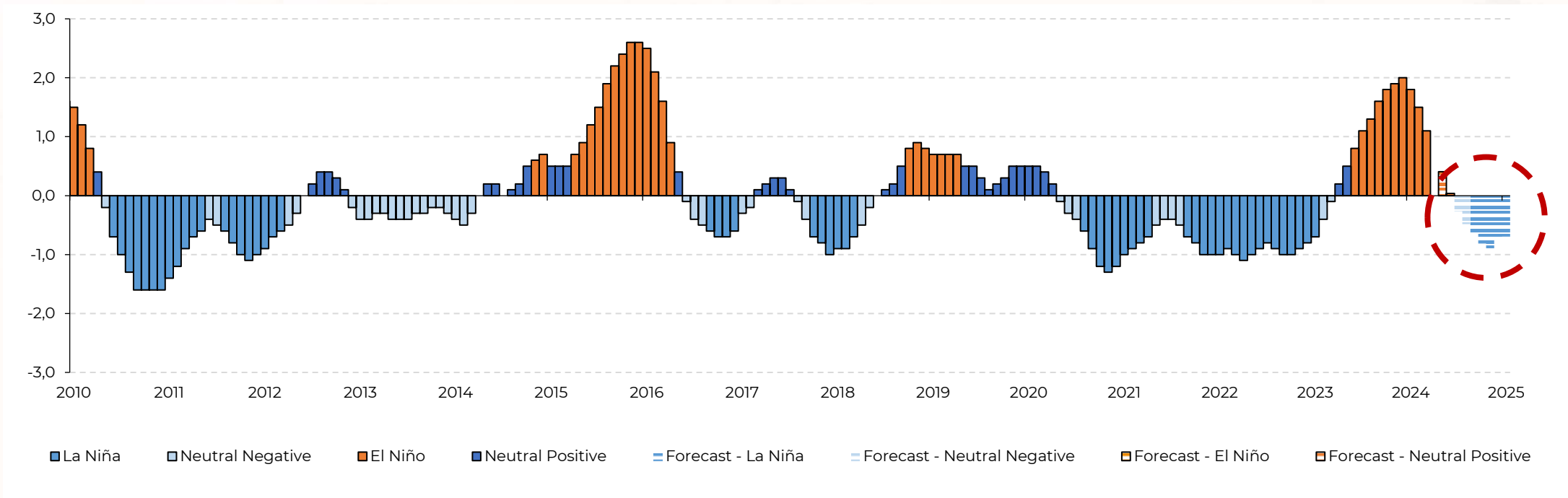


Source: CME. Bloomberg

El Niño vs La Niña

A partir de Julio, las previsiones apuntan a un cambio de Neutral a Negativo y a partir de Septiembre será el turno de La Niña.

- ENSO Status – ONI Index (°C)



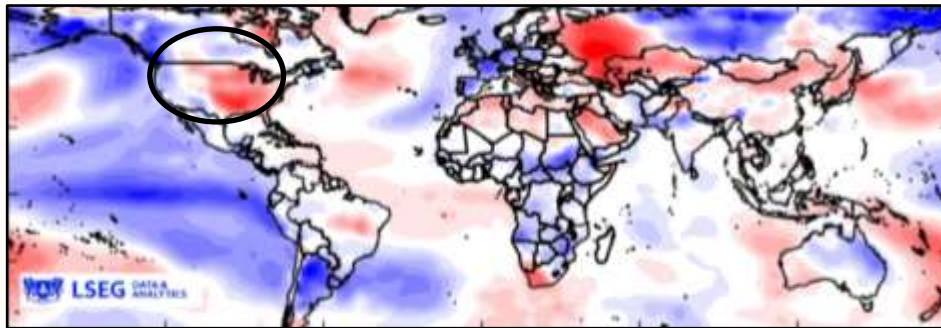
• Source: IRI. NOAA. Hedgepoint

Impacto de La Niña

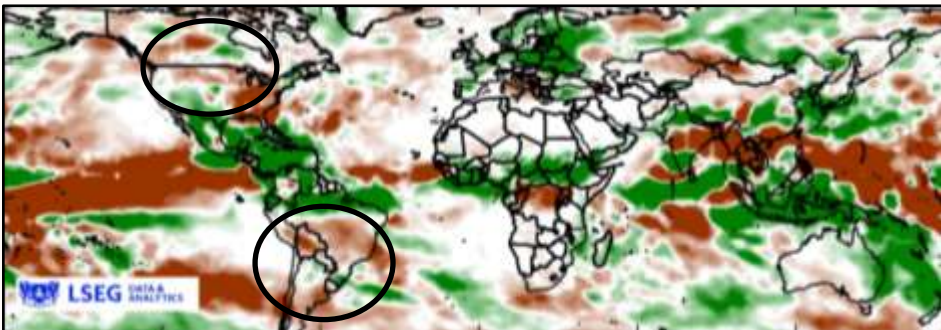
Se espera un clima más cálido y seco en verano para Estados Unidos y en el caso de Sudamérica, la nueva cosecha podría enfrentar problemas debido a un patrón seco sobre todo para Argentina.

- La Niña Anomalías | Junio-Agosto

Temperatura (°C)



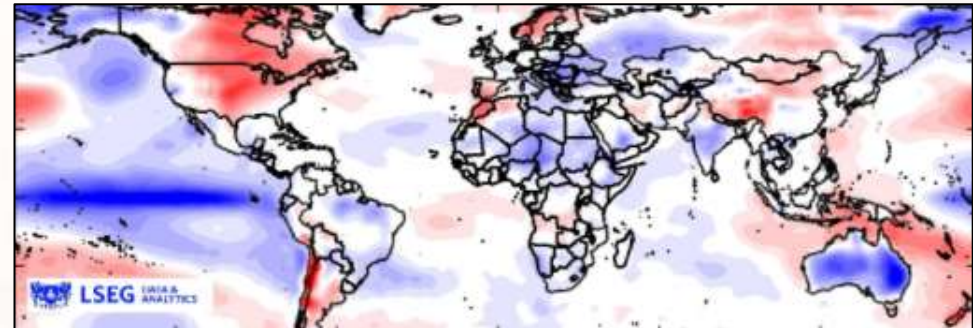
Precipitación (mm)



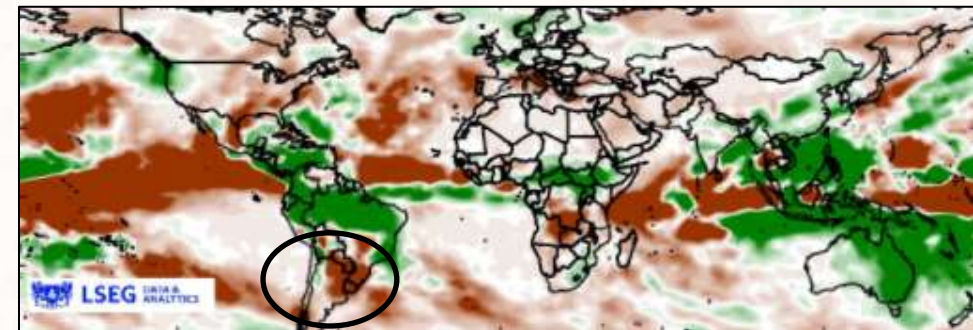
• Source: Refinitiv

- La Niña Anomalías | Septiembre-Diciembre

Temperatura (°C)



Precipitación (mm)



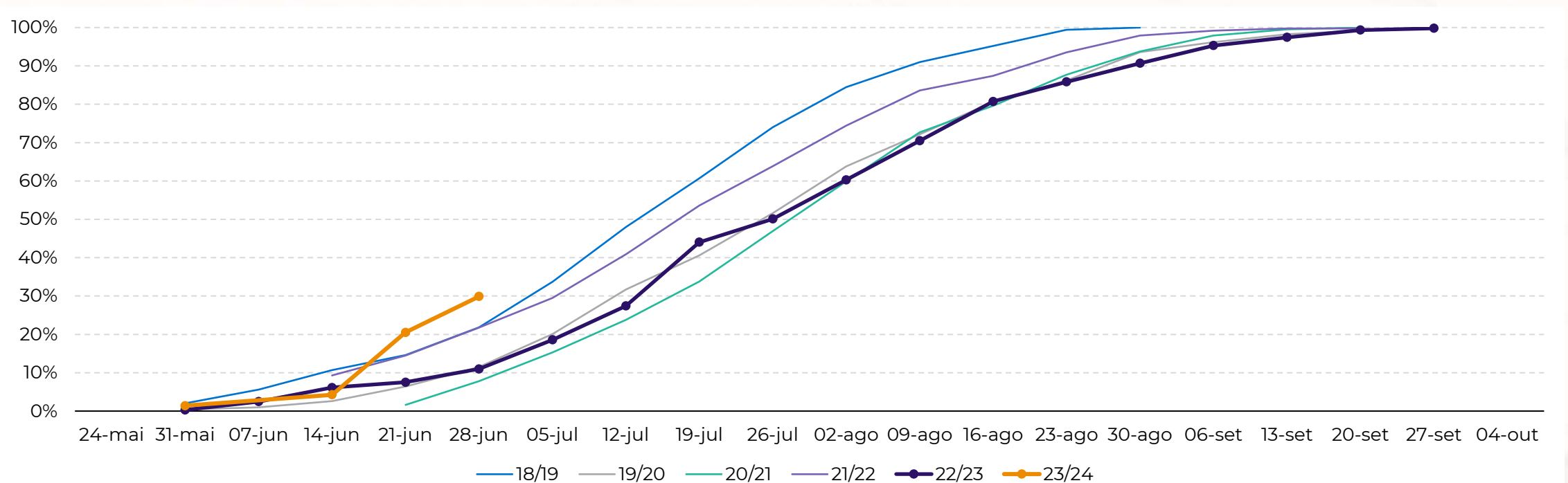
• Source: Refinitiv

2 - Suramérica

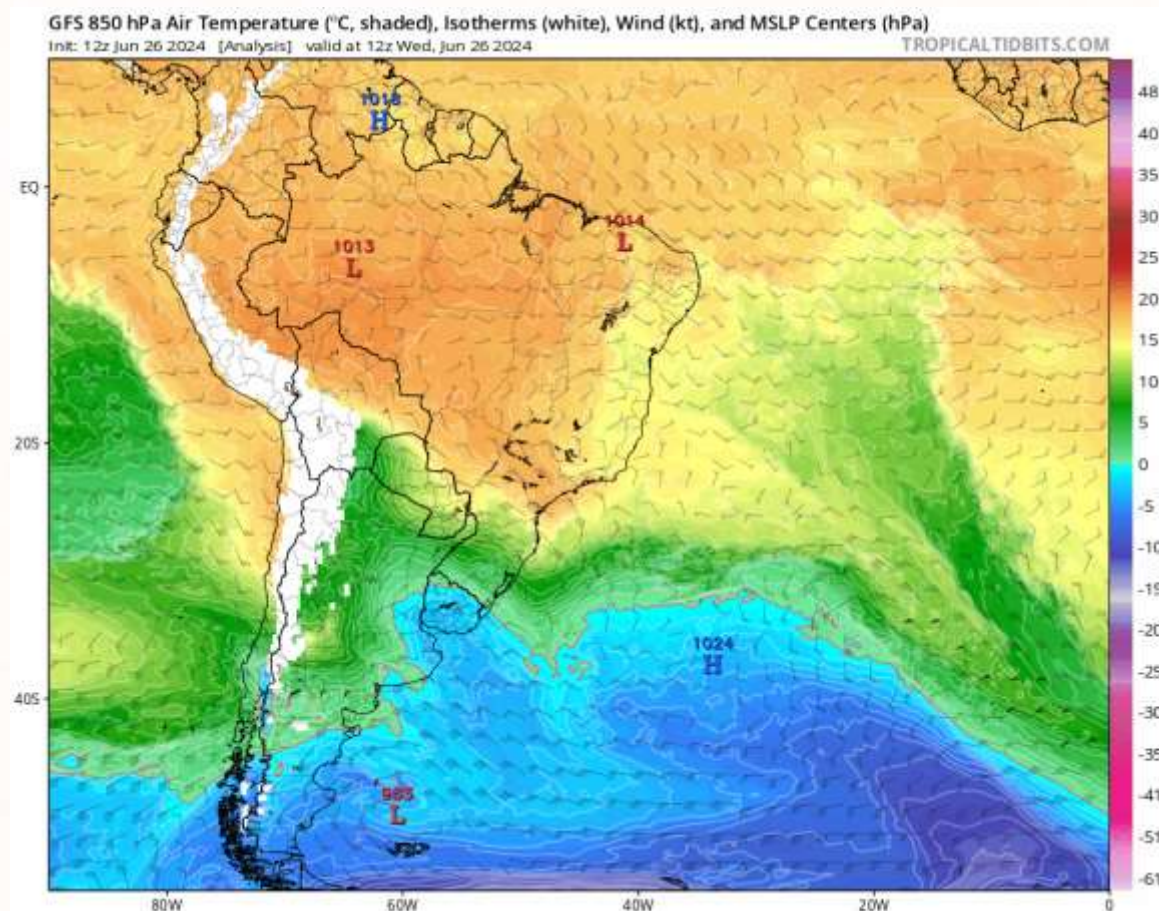
Ritmo de Cosecha en Brasil

Segunda cosecha de maíz en Brasil tomando muy buen ritmo, el clima ha sido un factor importante.

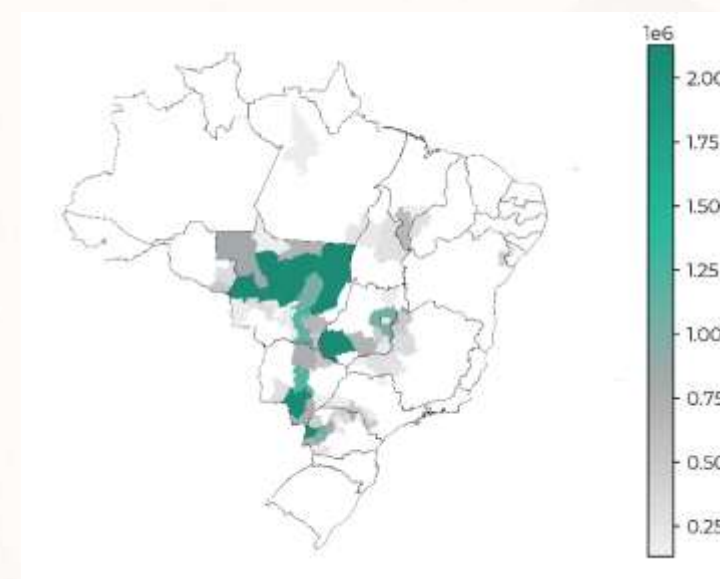
Brasil Maíz de Invierno – Cosecha (%)



Mapa proyectado de calor en América del Sur



Mapa de Producción Maíz Invierno (M mt)

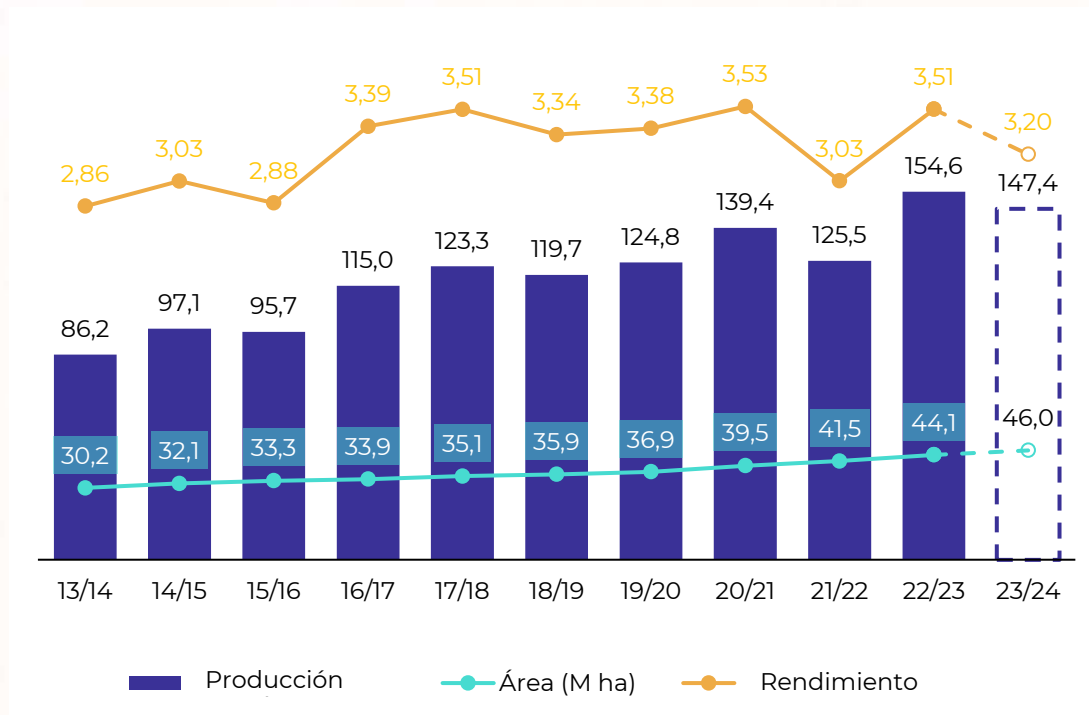


Source: IBGE

Producción esperada en Brasil

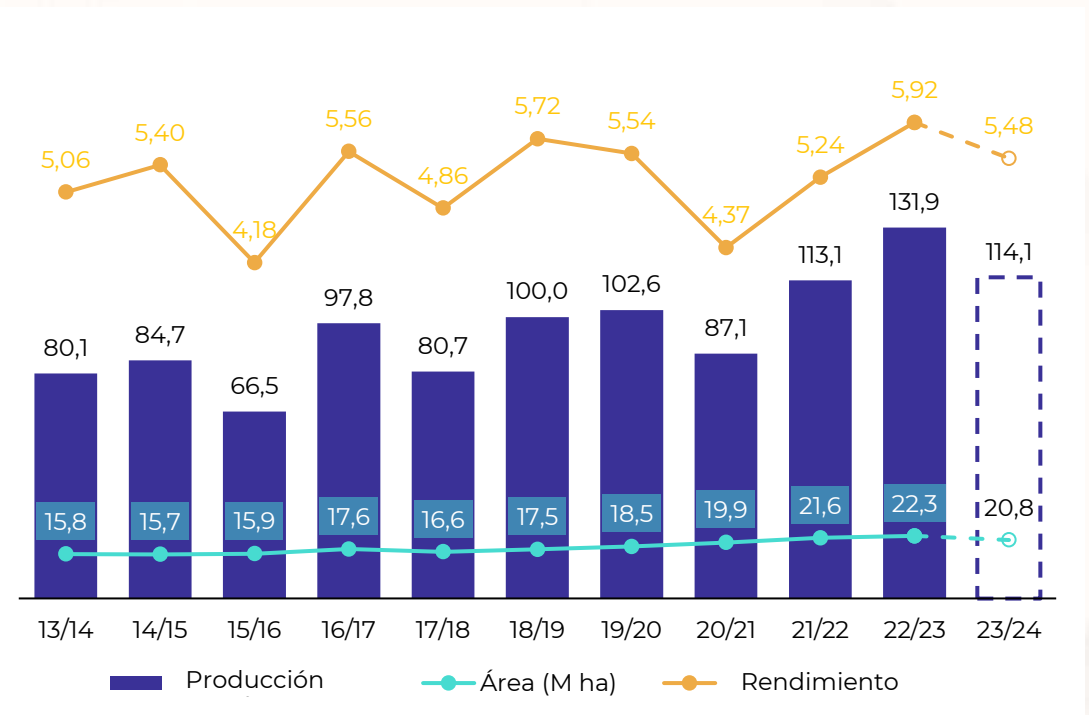
Brasil se consolida como uno de los principales productores de Soya y Maíz en el mundo.

Producción Brasil – Soya (M mt, mt/ha, M ha)



Source: Conab.

Producción Brasil - Maíz (M mt, mt/há, M ha)

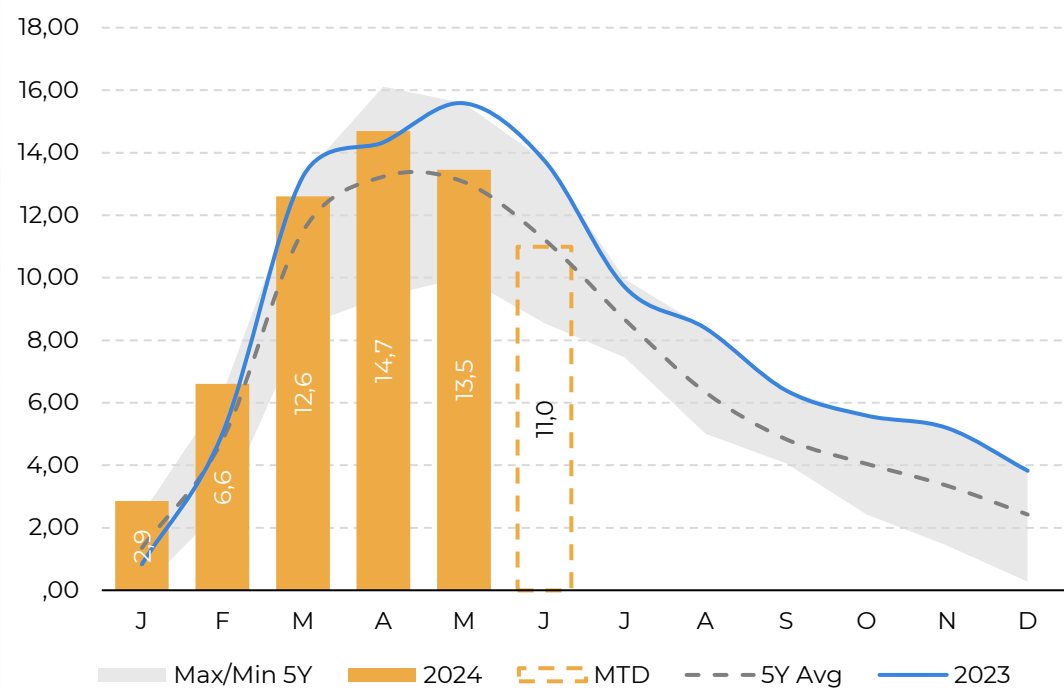


Source: Conab.

Exportaciones y Molienda Mensual en Brasil

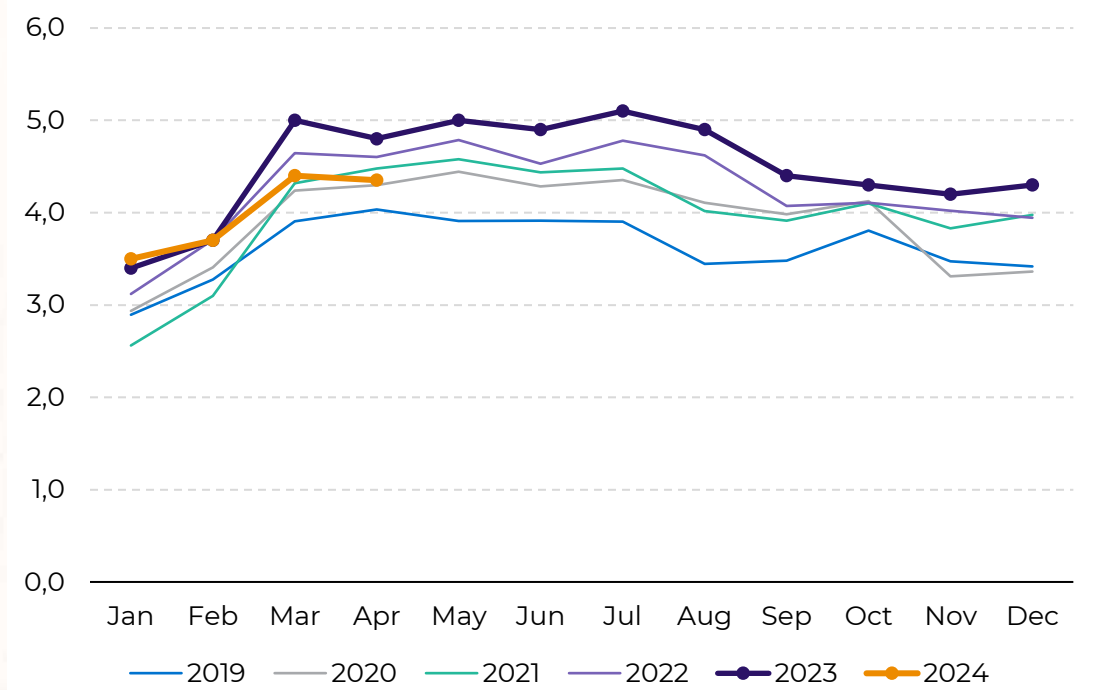
Con el crecimiento en producción de Soya, Brasil también crece en Molienda y obtención de subproductos.

Soya Brasil – Exportaciones Mensuales (M ton)



Fonte: MDIC

Soya Brasil – Molienda (M ton)

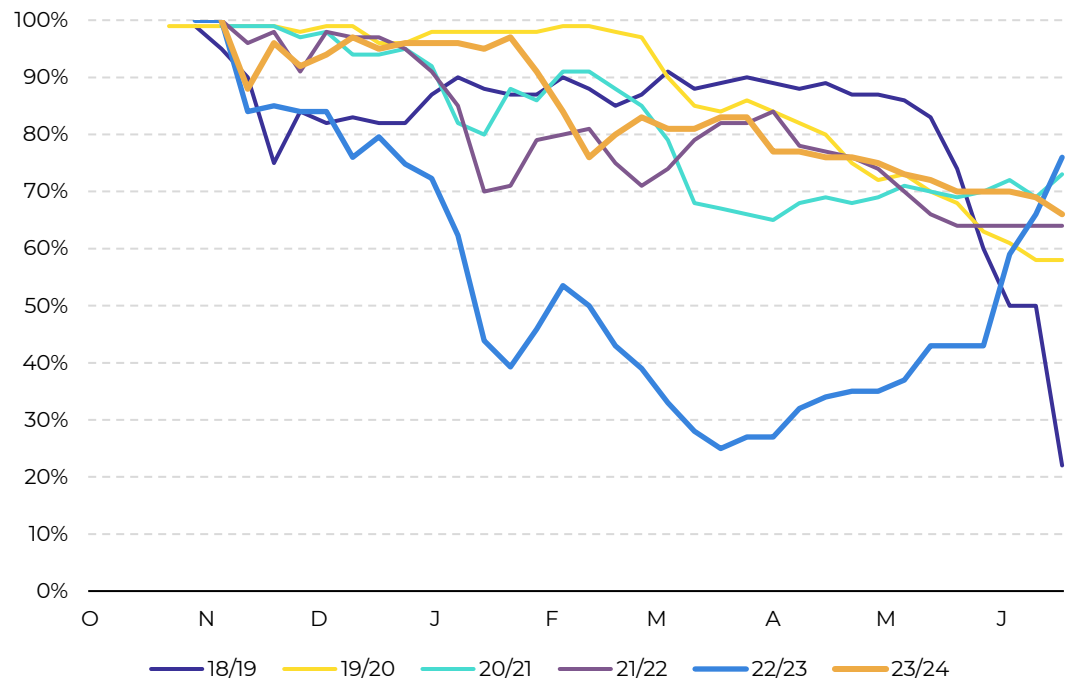


Fonte: ABIOVE

Condición de Cultivos en Argentina

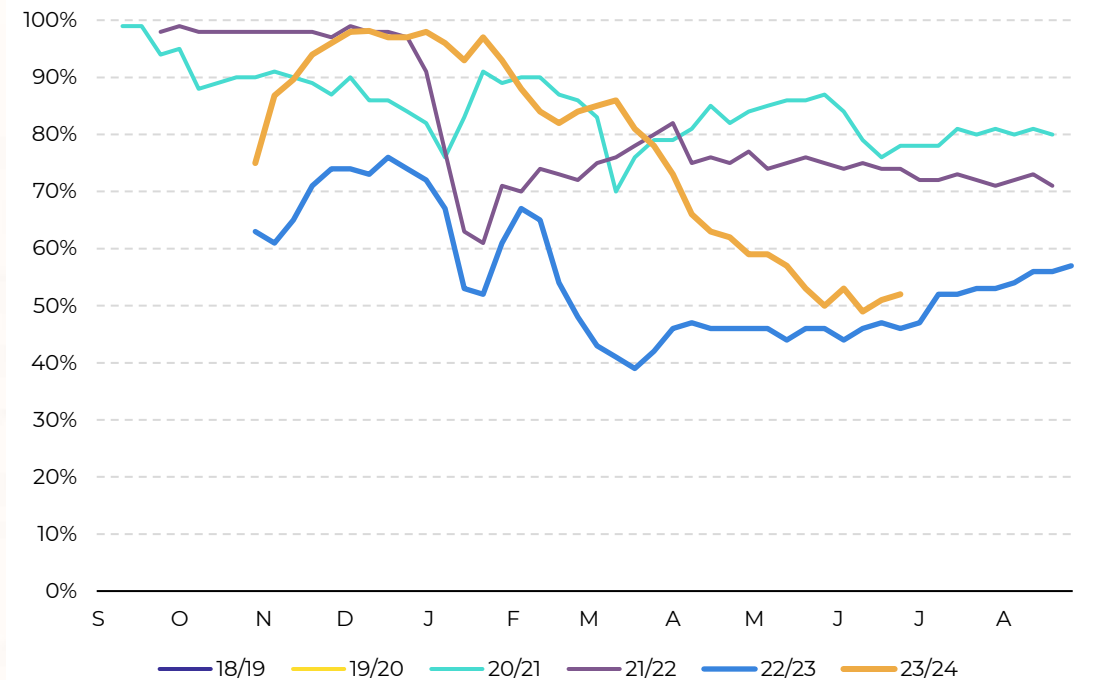
Después de un año 2023 que trajo pérdidas en Argentina producto de condiciones climáticas, este nuevo ciclo las cosas van mucho mejor.

Soya Argentina – Normal/Excelentes Condiciones (%)



Source: Bolsa de Cereales

Maíz Argentina – Normal/Excelentes Condiciones (%)

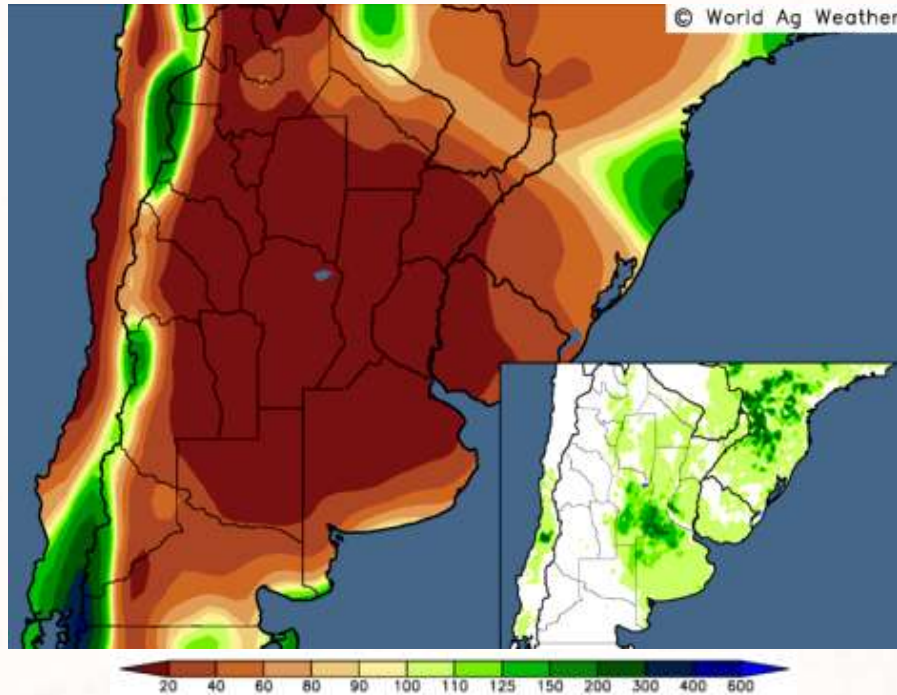


Source: Bolsa de Cereales

Clima en Argentina

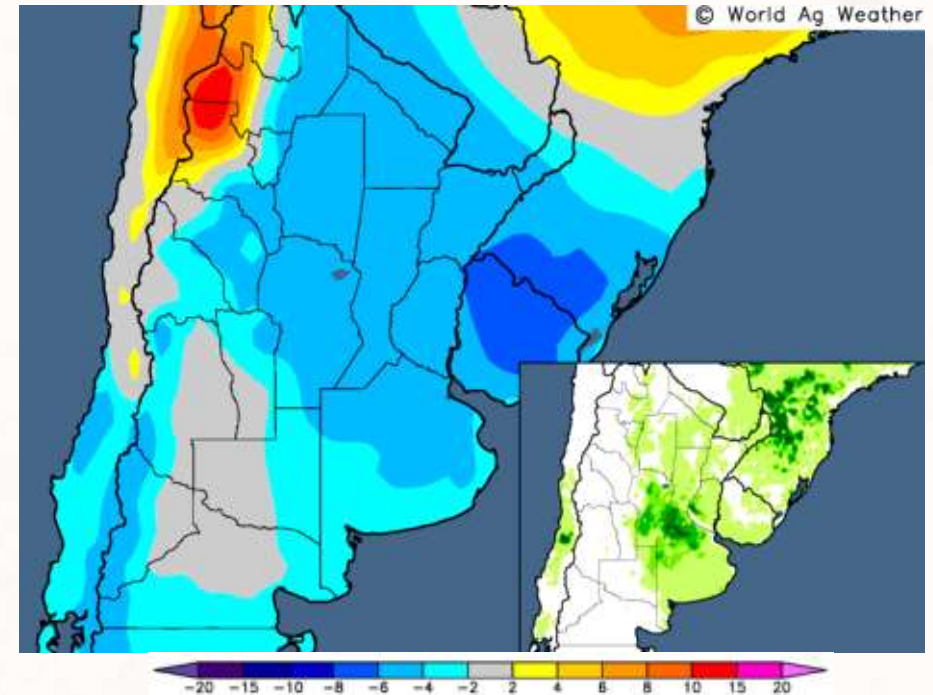
Las condiciones climáticas en Argentina estuvieron protagonizadas por altas precipitaciones, también algunas zonas afectadas por plagas. Para el periodo de cosecha mejoró el panorama.

Desviación en Precipitaciones – Próximos 15 días (% de lo normal)



Source: World Ag Weather (Corn production shown inset)

Desviación en Temperaturas – Próximos 15 días (°F de lo normal)

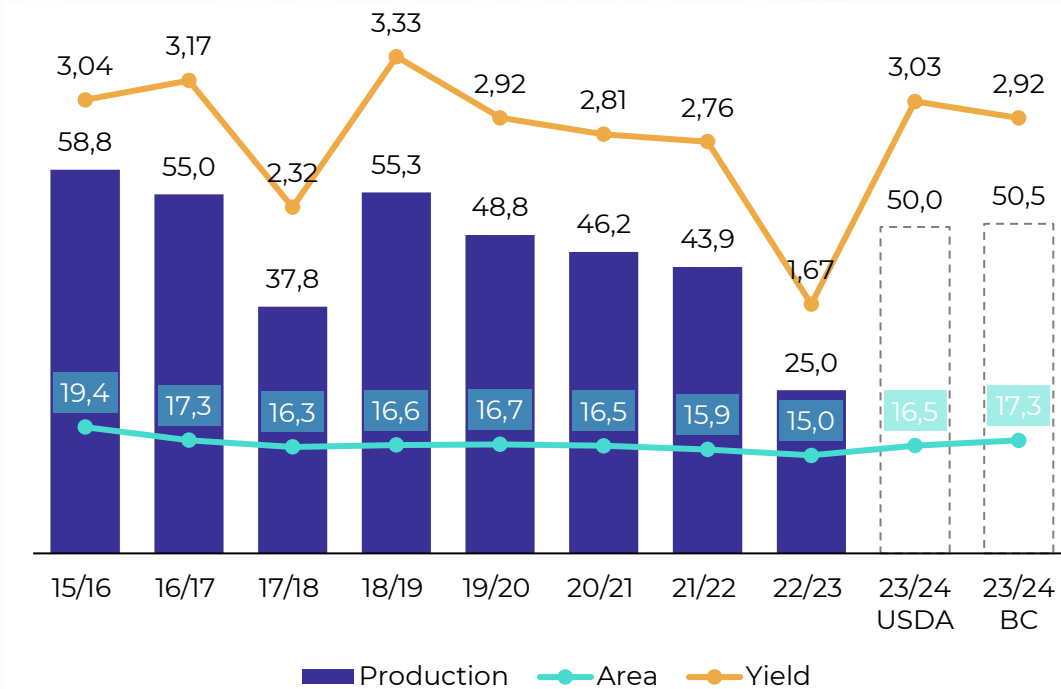


Source: World Ag Weather (Corn production shown inset)

Producción de Maíz y Soya en Argentina

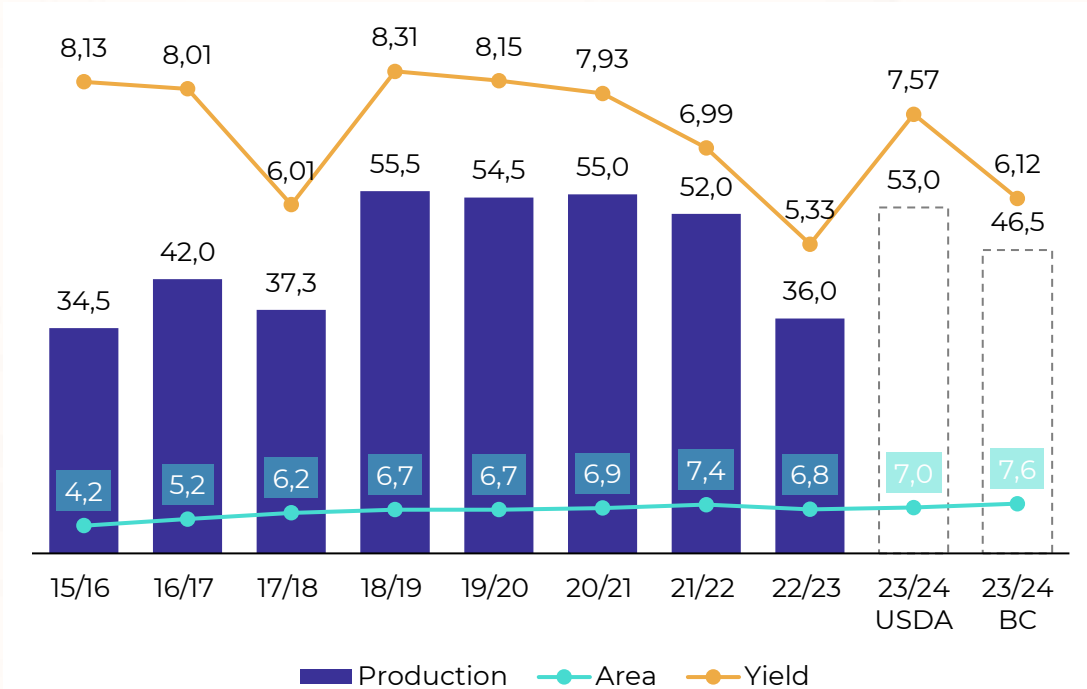
Las pérdidas del año pasado fueron muy fuertes, sin embargo, este año lograrían una recuperación importante .

Argentina Soybean – Area. Yield. Prod. (M ha. ton/ha. M ton)



Source: USDA. Bolsa de Cereales

Argentina Corn – Area. Yield. Production (M ha. ton/ha. M ton)



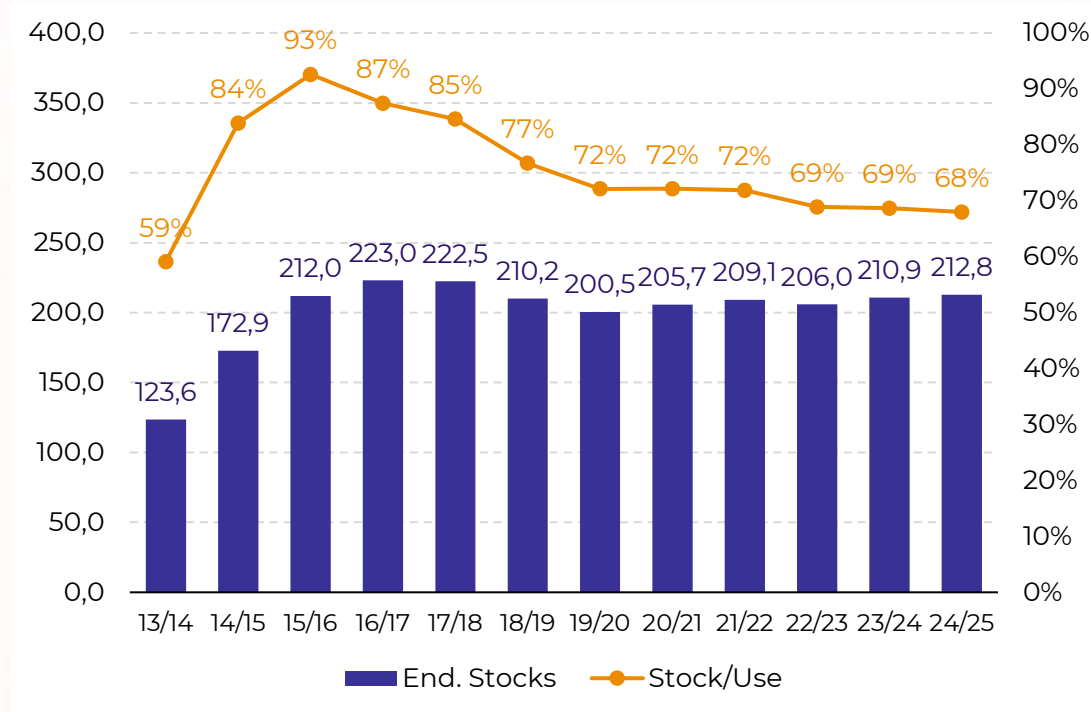
Source: USDA. Bolsa de Cereales

3 – China

Volumen de Inventarios Maíz en China

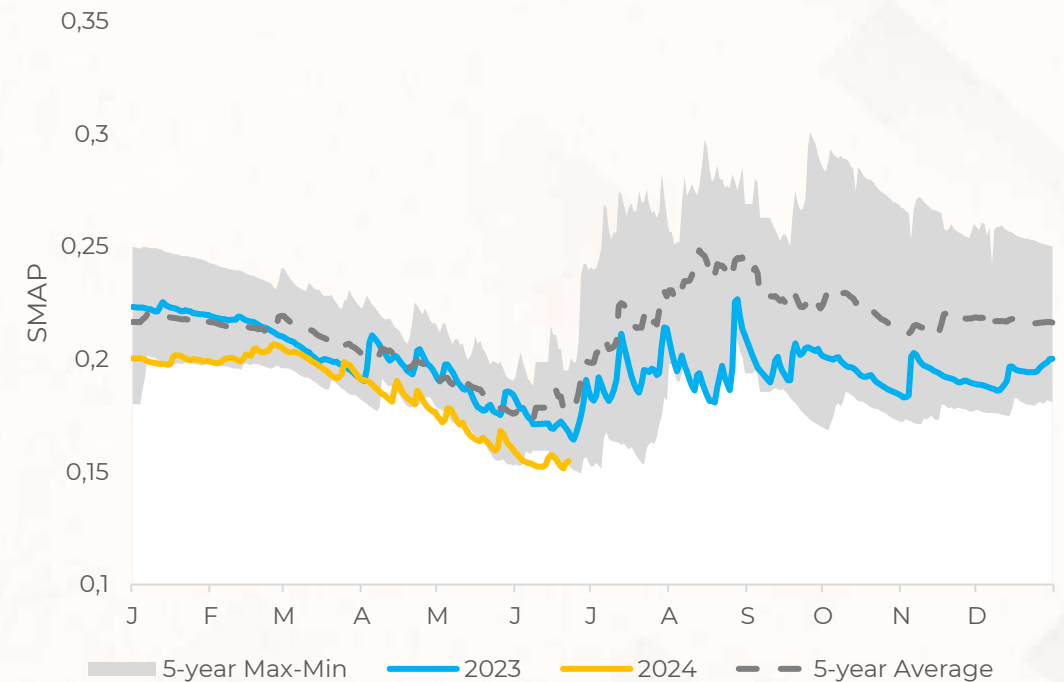
Los inventarios/Uso continúan a la baja, producto del crecimiento de los últimos años en la demanda China, sin embargo, para este nuevo ciclo su producción inicia con algunas amenazas .

Maíz China – Inventarios e Inventario/Uso (M mt, %)



Source: USDA

Indice Humedad del Suelo Diario (% a 1 metro) – Shandong



Source Refinitiv

Zonas Productoras en China

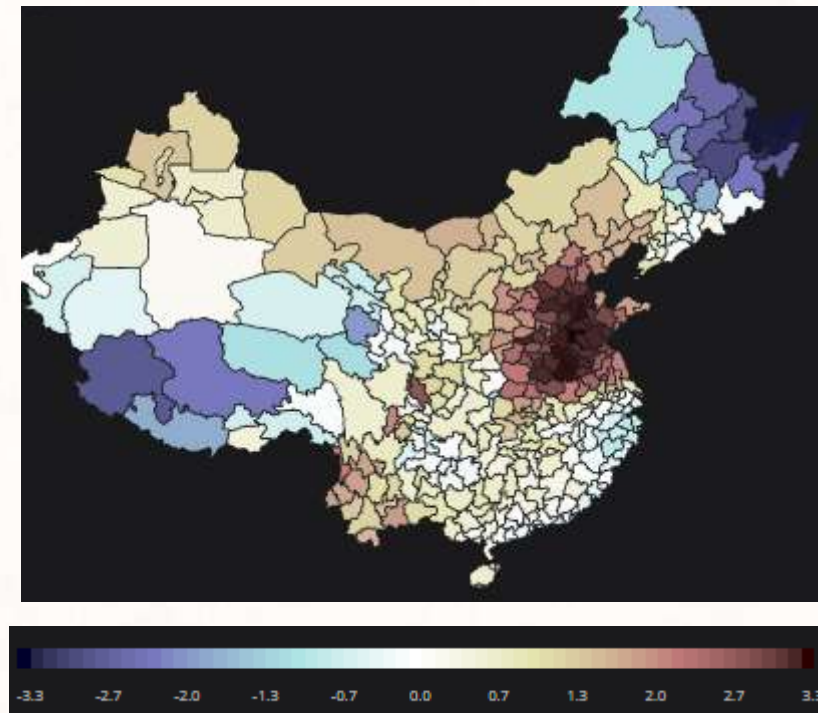
Toda la región cercana a Shandong, importante para la producción local, con déficit de humedad.

Zonas Productoras de Maíz en China



Source: USDA

Desviación en Temperaturas (°C) – 30 días anteriores - China

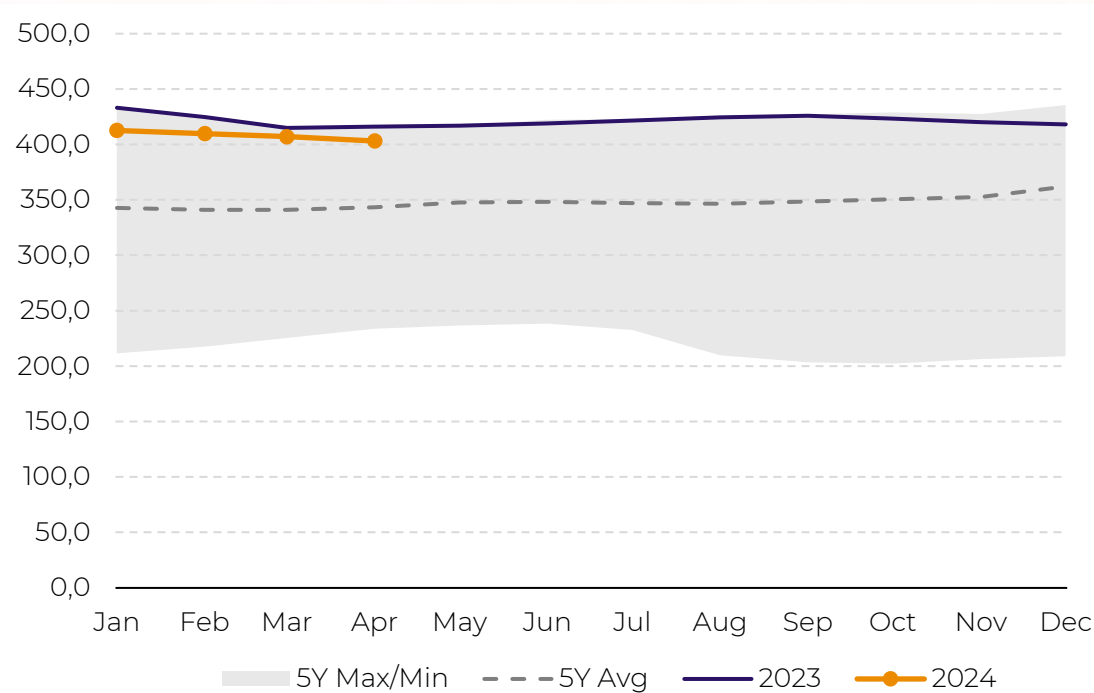


Source Refinitiv

Situación Actual de Cerdos en China

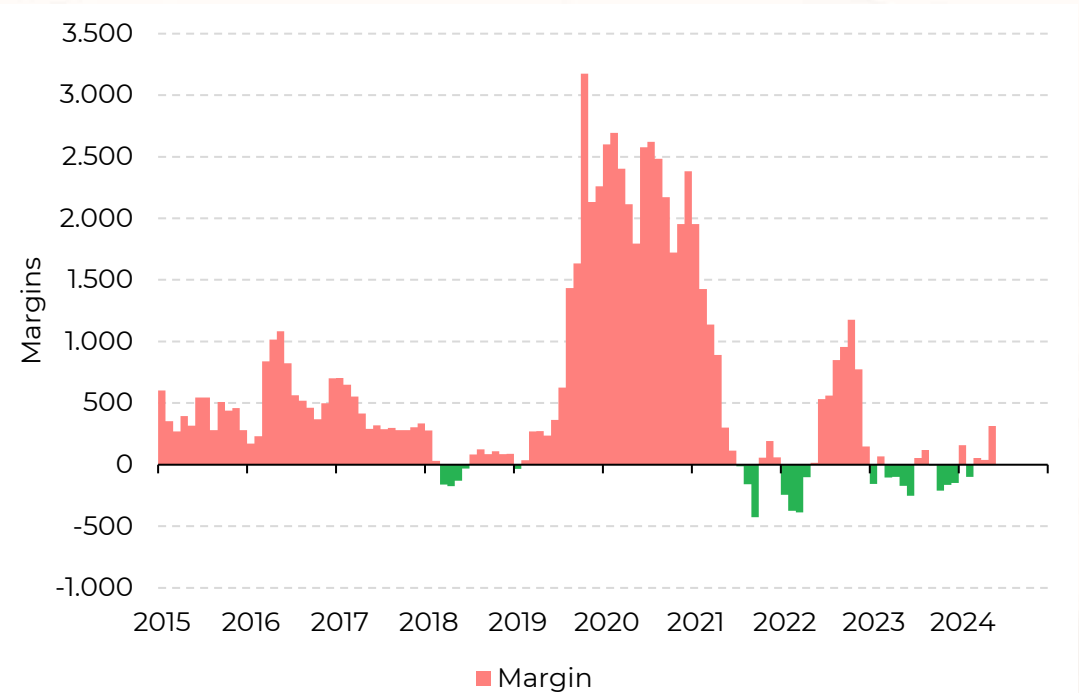
El auge de la industria Porcicola en China desacelerándose, los márgenes disminuyen y los inventarios aumentan.

Rebaño de Cerdos en China – (M Cabezas)



Source: JCI

Margen Nacional de Cerdos en China (CNY/Cabeza)

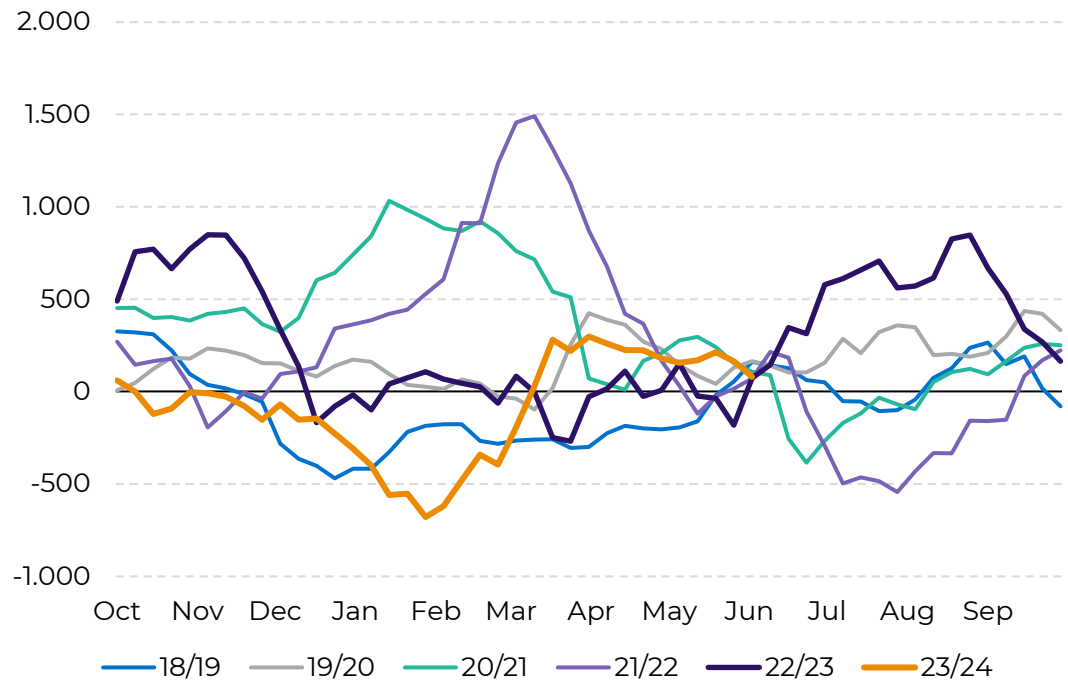


Source: JCI

Margen de Molienda e Importaciones de Frijol Soya en China

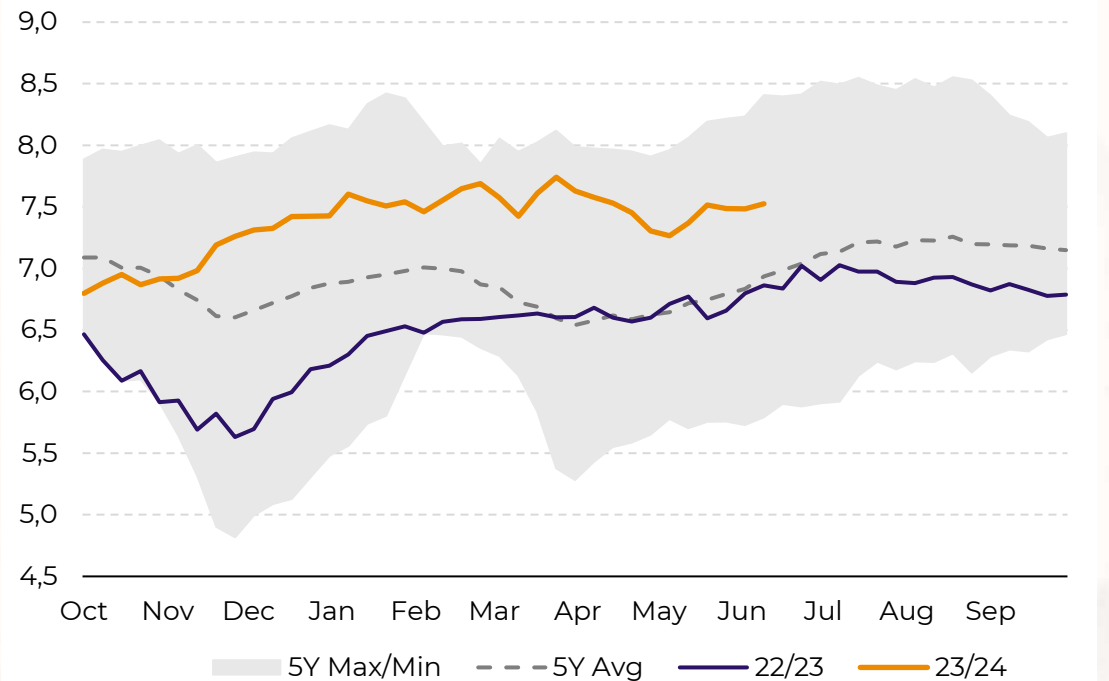
El margen de molienda de soya bajo, debido al incremento en precios del frijol soya en los últimos meses.

Soya China – Margen de Molienda (CNY/mt)



Source: JCI











Importaciones de Soya en China – Inventario en Puertos (M mt)













Source: JCI

4 – Mercados de Cerdo

Oferta y Demanda de Cerdos Principales Países

Pork - 2023 (M mt)	World	United States	Brazil	Colombia	Mexico	European Union	Canada	China	Southeast Asia	Japan
										
Beg. Stocks	0.9	0.2	0.0	0.0	0.0	0.0	0.1	0.0	0.1	0.3
Production	116.2	12.4	4.5	0.6	1.6	20.8	2.0	57.9	4.6	1.3
Imports	9.2	0.5	0.0	0.2	1.4	0.1	0.3	1.9	0.6	1.4
Domestic Use	115.4	9.8	3.0	0.7	2.7	17.8	1.0	59.7	5.2	2.7
Exports	10.1	3.1	1.4	0.0	0.3	3.1	1.3	0.1	0.0	0.0
End. Stocks	0.8	0.2	0.0	0.0	0.0	0.0	0.1	0.0	0.1	0.2

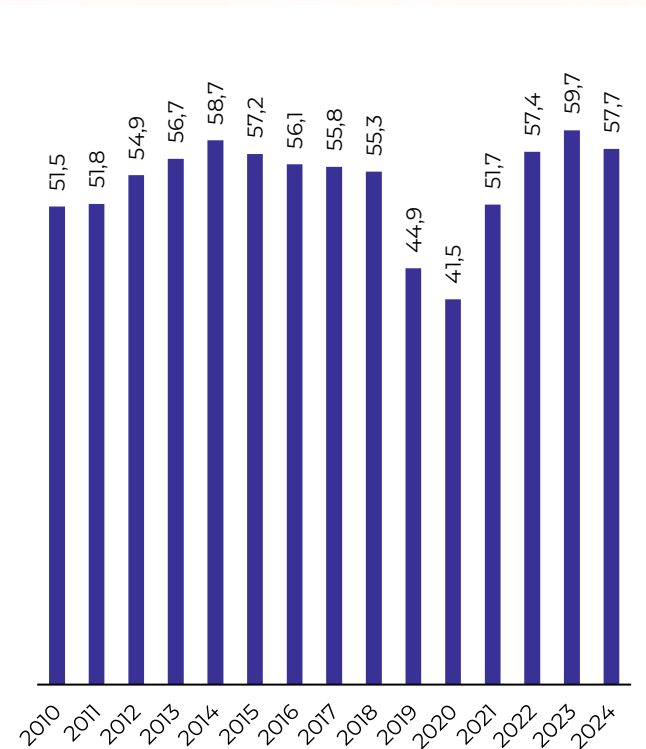
Crop Calendar: US (Sep-Aug), Brazil (Feb-Jan), Argentina (Mar-Feb), Paraguay (Jan-Dec), EU and China (Oct-Sep)

Pork - 2024 (M mt)	World	United States	Brazil	Colombia	Mexico	European Union	Canada	China	Southeast Asia	Japan
										
Beg. Stocks	0.8	0.2	0.0	0.0	0.0	0.0	0.1	0.0	0.1	0.2
Production	115.6	12.7	4.6	0.6	1.6	21.2	2.1	56.0	4.8	1.3
Imports	9.4	0.5	0.0	0.2	1.5	0.1	0.3	1.9	0.6	1.4
Domestic Use	114.5	10.0	3.1	0.7	2.8	18.0	1.0	57.7	5.4	2.7
Exports	10.5	3.3	1.5	0.0	0.3	3.2	1.3	0.1	0.0	0.0
End. Stocks	0.7	0.2	0.0	0.0	0.0	0.0	0.1	0.0	0.0	0.2

Tendencia en Consumo

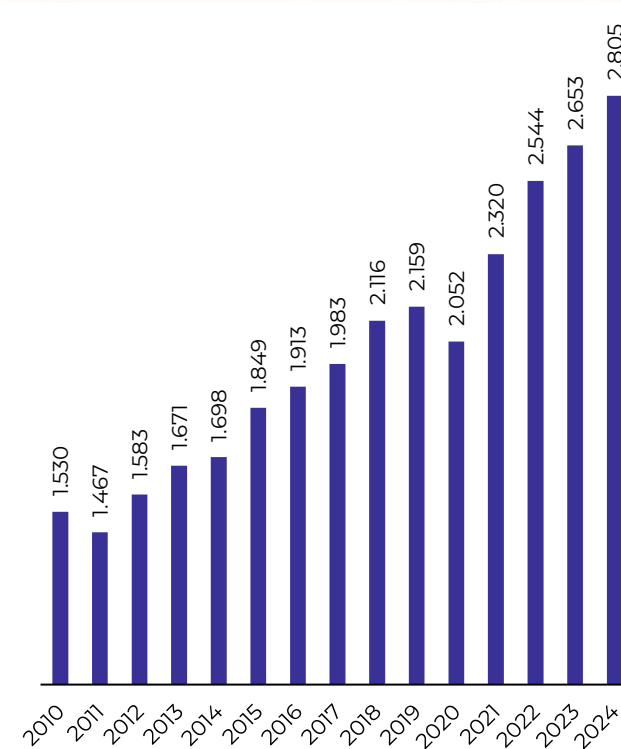
El consumo de cerdo incrementa, sobre todo en México que lo refleja en sus importaciones igualmente. China también aumenta consumo y mantiene buena producción e inventarios.

China Consumo Anual (MM mt)



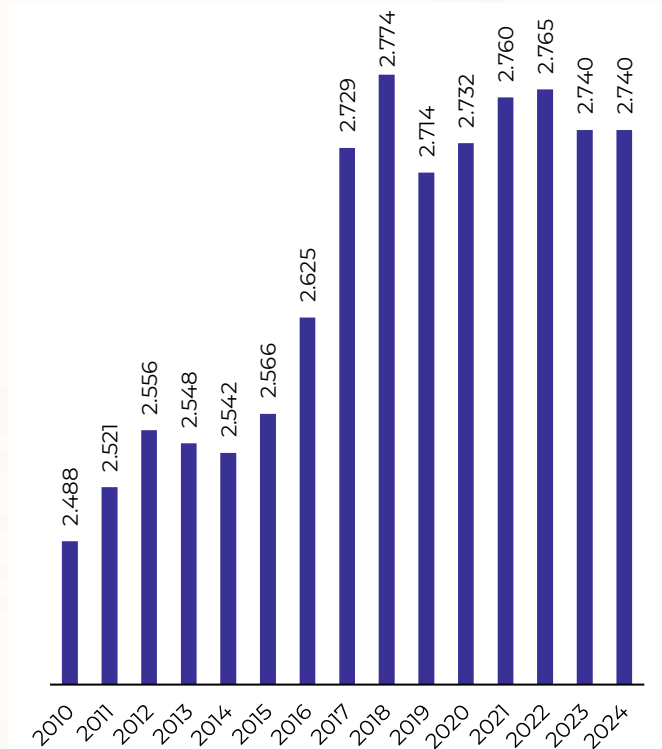
Source: USDA

México Consumo Anual ('000 mt)



Source: USDA

Japón Consumo Anual ('000 mt)

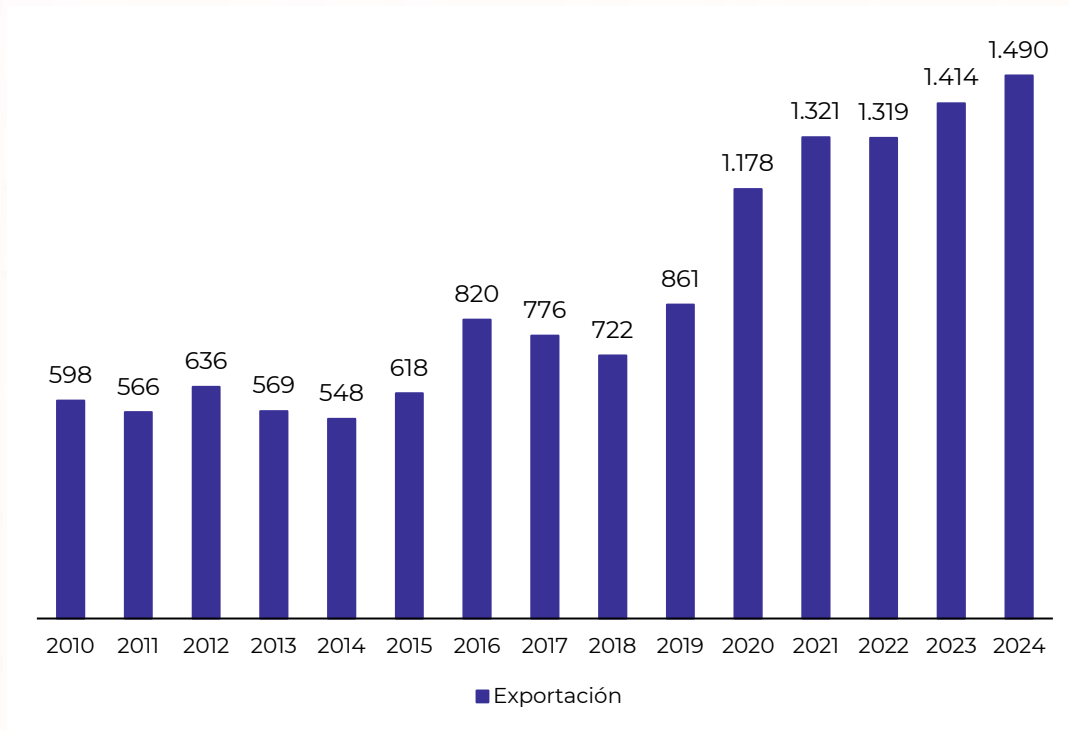


Source: USDA

Brasil – Exportación

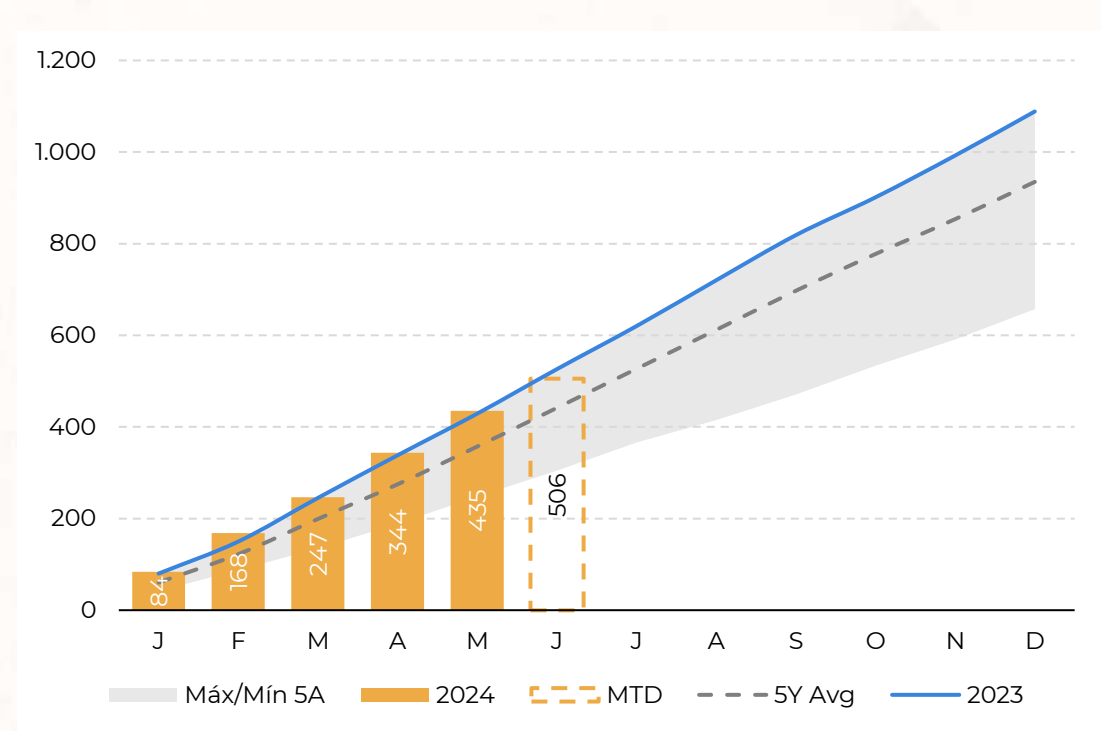
Las exportaciones de cerdo en Brasil continúan en ascenso, se refleja el incremento en demanda mundial

Exportación Anual ('000 mt)



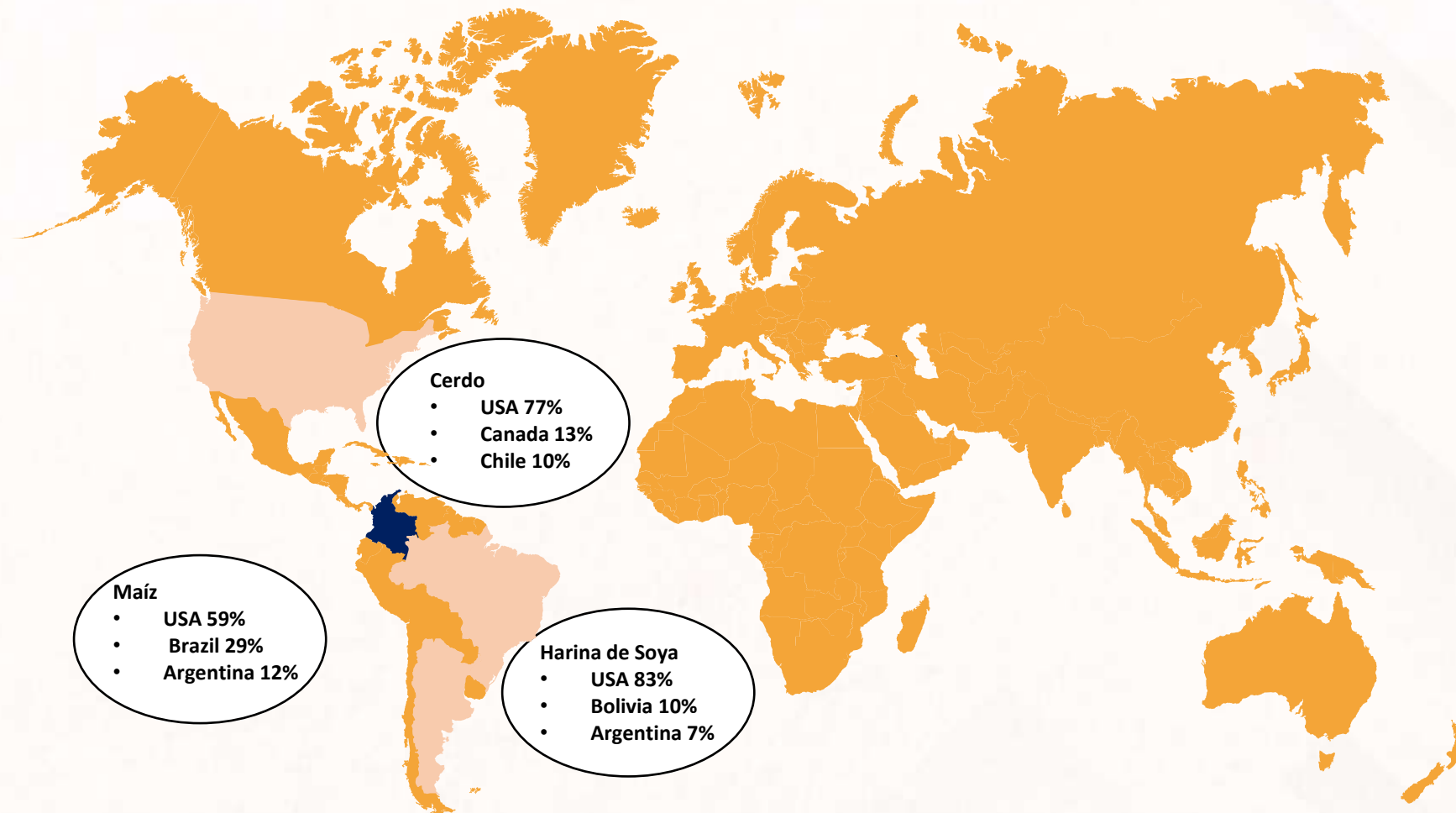
• Source: USDA

Exportaciones acumuladas ('000 mt)



• Source: Brazilian Customs

Colombia - Importaciones

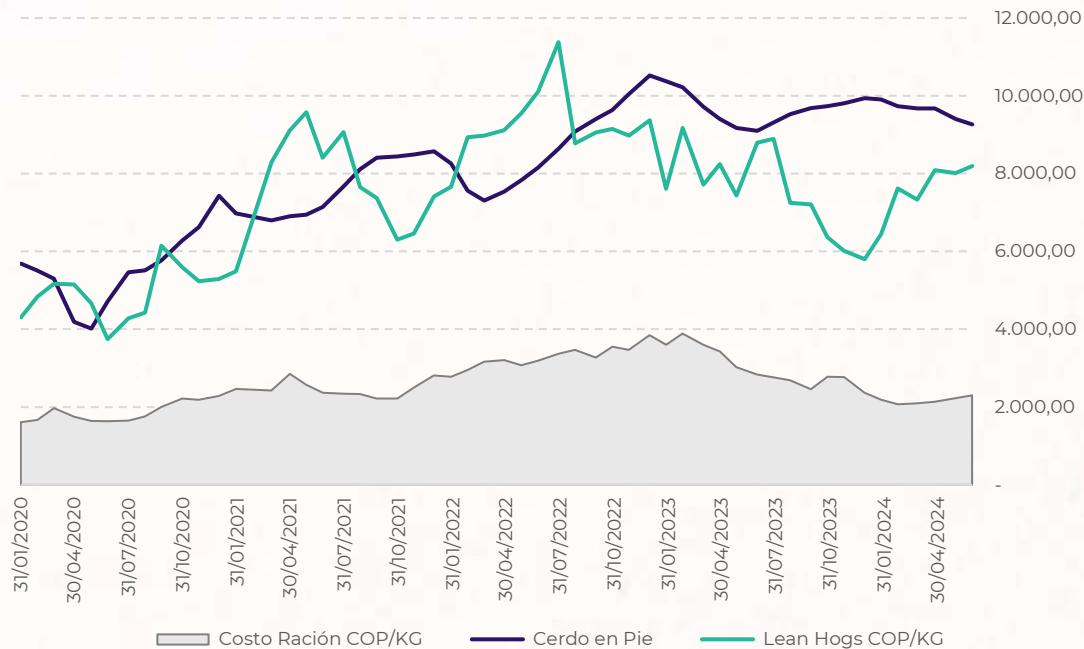


Fuente: USDA

Precios en Colombia

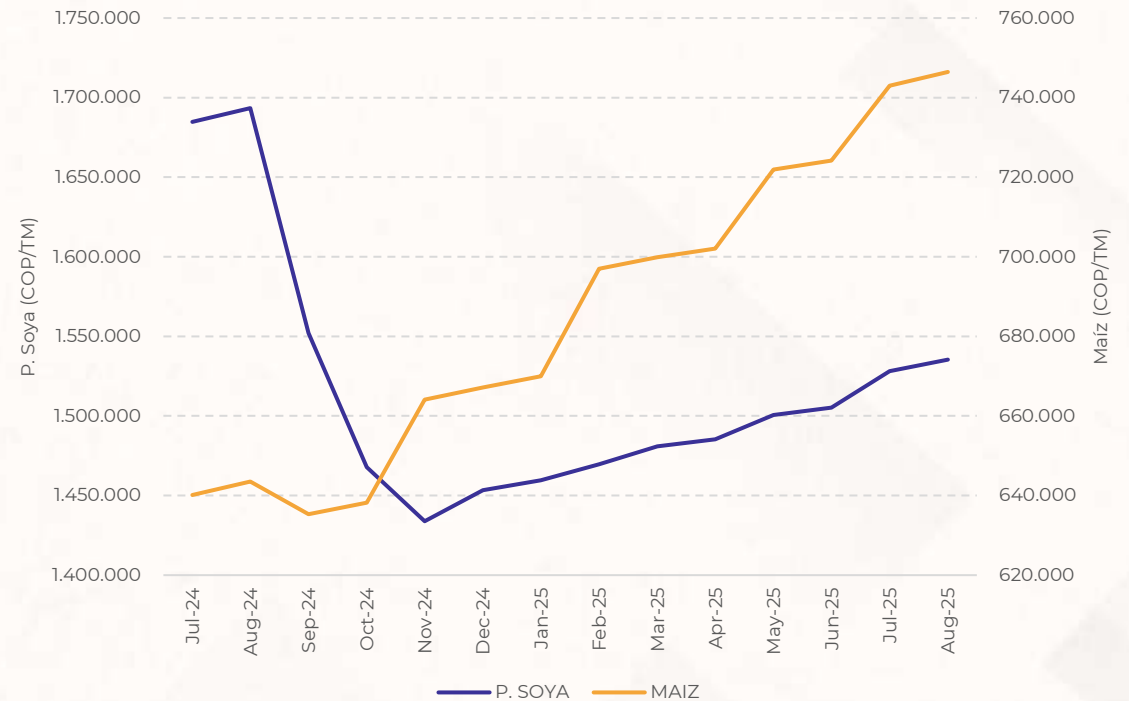
Los precios han mantenido la tendencia alcista en los últimos años, demanda en ascenso e inflación soportan los precios, en EE.UU empiezan a ceder.

Cerdo en Colombia y EE.UU (COP/KG)



Source: Eikon, Hedgepoint

Curva Forward P. Soya y Maíz (COP/TM)



Source: Eikon, Hedgepoint

Conclusiones

- **Inventarios mundiales de frijol soya** aumentando debido a mejores cosechas en USA, Argentina y Brasil.
- **Inventarios mundiales de maíz** un poco más ajustados, sin embargo, las perspectivas de la nueva cosecha en USA son positivas.
- **Molienda de soya en USA en máximos históricos**, la ausencia de Argentina ha mantenido los precios de subproductos presionados, las medidas económicas son fundamentales para incentivar mayor producción en el país suramericano.
- **En clima, se espera transición de Niño a Niña** para finales de 2024, podría beneficiar a Brasil.
- **Suramérica con buena presencia de Brasil y mejoras en Argentina**, el Real Brasileiro ayudando a la comercialización.
- **China desacelerando en el último año**, sin embargo, posibles problemas en cosecha de Maíz podrían incentivar mayores compras.
- **México es el país que más crece en consumo de Cerdo** y Brasil crece en exportaciones.
- **Precios del cerdo en USA disminuyen** debido a buena producción e inventarios que aumentan.

Descargo de Responsabilidad

Este documento ha sido preparado por Hedgepoint Global Markets LLC y sus filiales ("HPGM") únicamente con fines informativos e instructivos y no pretende establecer obligaciones o compromisos con terceros, ni promover una oferta, o la solicitud de una oferta, para comprar o vender valores, futuros, opciones, divisas y swaps o productos de inversión. Hedgepoint Commodities LLC ("HPC"), una entidad exclusiva de HPGM, es un Introducing Broker y miembro registrado de la National Futures Association. La negociación de futuros, opciones, divisas y swaps conlleva importantes riesgos de pérdida y puede no ser adecuada para todos los inversores. Las rentabilidades pasadas no son necesariamente indicativas de resultados futuros. Los clientes de Hedgepoint deben confiar en su propio juicio y en el de asesores externos antes de entrar en cualquier transacción introducida por la empresa. HPGM y sus asociados no aceptan ninguna responsabilidad por cualquier uso de la información contenida en este documento que directa o indirectamente resulte en daños o pérdidas de cualquier tipo. Si tiene alguna pregunta que no haya sido resuelta por nuestro equipo de atención al cliente (client.services@hedgepointglobal.com), póngase en contacto con nuestro canal interno de ombudsman (ombudsman@hedgepointglobal.com) o 0800-878 8408/ouvidoria@hedgepointglobal.com (sólo para clientes en Brasil)."

ESTA COMUNICACIÓN NO PUEDE SER DISTRIBUIDA POR UNA PERSONA ASOCIADA NI A PERSONAS EN EE.UU. O SUS TERRITORIOS



PORK - UN -
MEJOR
FUTURO

¡GRACIAS!

