

# BOLETIN DE RONDA DE PRECIOS HISTÓRICO #05 Febrero 02 de 2024



## INDICADORES SEMANALES

Mercado nacional (\$/Kilo)			
Mercado	Semana anterior	Semana actual	VAR %
▲			
Cerdo en pie	9.910	9.852	▼ -0,59 %
Canal caliente	13.461	13.240	▼ -1,64 %
Canal fría	13.200	12.995	▼ -1,55 %

Mercado internacional (US\$/ton)			
Mercado	Semana anterior	Semana actual	VAR %
▲			
Canal en bolsa	1.652	1.663	▲ 0,70 %
Maíz amarillo	176	174	▼ -0,78 %
Torta de soya	385	393	▲ 2,23 %
TRM	3.925	3.928	▲ 0,07 %

## PRECIOS CORRIENTES (Pagados al poricultor \*)

Cerdo en pie ( \$/Kilo)			
Mercado	Semana Anterior	Semana Actual	VAR %
▲			
Antioquia	9.819	9.735	▼ -0,9%
Eje Cafetero	10.006	10.094	▲ 0,9%
Valle del Cauca	10.200	10.014	▼ -1,8%
Caribe Norte	10.387	10.366	▼ -0,2%
Bogotá	10.011	9.998	▼ -0,1%
Tolima - Huila	-	10.044	
Promedio nacional	9.910	9.852	▼ -0,6%

Canal caliente ( \$/Kilo)			
Mercado	Semana Anterior	Semana Actual	VAR %
▲			
Antioquia	-	-	
Eje Cafetero	-	-	
Valle del Cauca	12.900	12.603	▼ -2,3%
Caribe Norte	14.066	13.927	▼ -1,0%
Bogotá	-	-	
Tolima - Huila	13.600	13.500	▼ -0,7%
Promedio nacional	13.461	13.240	▼ -1,6%

Canal fría (\$/Kilo)			
Mercado	Semana anterior	Semana actual	VAR %
▲			
Antioquia	13.188	12.829	▼ -2,7%
Eje Cafetero	13.041	12.855	▼ -1,4%
Valle del Cauca	13.095	12.846	▼ -1,9%
Caribe Norte	14.825	14.739	▼ -0,6%
Bogotá	13.521	13.720	▲ 1,5%
Tolima - Huila	13.600	13.300	▼ -2,2%
Promedio nacional	13.200	12.995	▼ -1,6%

Fuente: Ronda de precios histórica.

\*Los resultados son indicadores estadísticos y corresponden a promedios ponderados que se obtienen a partir de una muestra de poricultores localizados en Antioquia, Eje Cafetero, Valle del Cauca, Atlántico, Bogotá y Tolima - Huila.

# BOLETIN DE RONDA DE PRECIOS HISTÓRICO #05 Febrero 02 de 2024



## PRECIOS PROMEDIOS (Pagados al poricultor \*)

Cerdo en pie (\$/Kilo)			
Mercado	Superior	Medio	Inferior
Antioquia	9.823	9.747	9.634
Eje Cafetero	10.224	10.030	10.030
Valle del Cauca	10.850	9.600	9.600
Caribe Norte	10.700	10.463	9.935
Bogotá	10.084	10.027	9.884
Tolima - Huila	10.300	10.130	9.700

Canal caliente (\$/Kilo)			
Mercado	Superior	Medio	Inferior
Antioquia	-	-	-
Eje Cafetero	-	-	-
Valle del Cauca	13.072	12.400	12.339
Caribe Norte	14.325	13.836	13.621
Bogotá	-	-	-
Tolima - Huila	13.500	13.500	13.500

Canal Fría (\$/Kilo)			
Mercado	Superior	Medio	Inferior
Antioquia	13.088	12.700	12.700
Eje Cafetero	13.078	12.837	12.650
Valle del Cauca	13.172	12.691	12.675
Caribe Norte	15.500	14.776	13.942
Bogotá	13.885	13.690	13.586
Tolima - Huila	13.300	13.300	13.300

\*Precio promedio simple en cada tercio (superior, medio, e inferior) en la muestra de cada mercado. (-) Muestra insuficiente para procesamiento y cálculo estadístico.

Pesos promedio cerdo en pie			
Mercado	Semana Anterior	Semana Actual	VAR %
Antioquia	120,39	119,46	▼ -0,8%
Eje Cafetero	120,97	117,56	▼ -2,8%
Valle del Cauca	121,57	120,29	▼ -1,1%
Caribe Norte	114,11	113,83	▼ -0,2%
Bogotá	123,44	123,32	▼ -0,1%
Tolima - Huila	-	116,30	
<b>Promedio nacional</b>	<b>120,55</b>	<b>119,41</b>	<b>▼ -0,9%</b>

Número de animales en la muestra de la ronda (cabezas*)			
Mercado	Semana anterior	Semana Actual	VAR %
Antioquia	8.508	7.451	▼ -12,4%
Eje Cafetero	3.046	3.241	▲ 6,4%
Valle del Cauca	3.848	6.020	▲ 56,4%
Caribe Norte	1.635	1.562	▼ -4,5%
Bogotá	2.522	2.536	▲ 0,6%
Tolima - Huila	158	303	▲ 91,8%
<b>Promedio nacional</b>	<b>19.717</b>	<b>21.113</b>	<b>▲ 7,1%</b>

Precios en Central Ganadera (\$/Kilo)*			
Variable	Semana anterior	Semana actual	Var %
Porcino cebado	8.995	9.030	▲ 0,4%
Cerdas descarte	6.169	5.980	▼ -3,1%
Verracos descarte	4.667	5.600	▲ 20,0%

Fuente: Ronda de precios histórica.

Fuente: Ronda de precios histórica.

\*Total cerdos comercializados en la semana por los participantes de la Ronda.

Fuente: Central Ganadera

\*Semana actual: Precio promedio publicado en el boletín de precios N° 05 del 29 de Enero al 02 de Febrero de 2024.

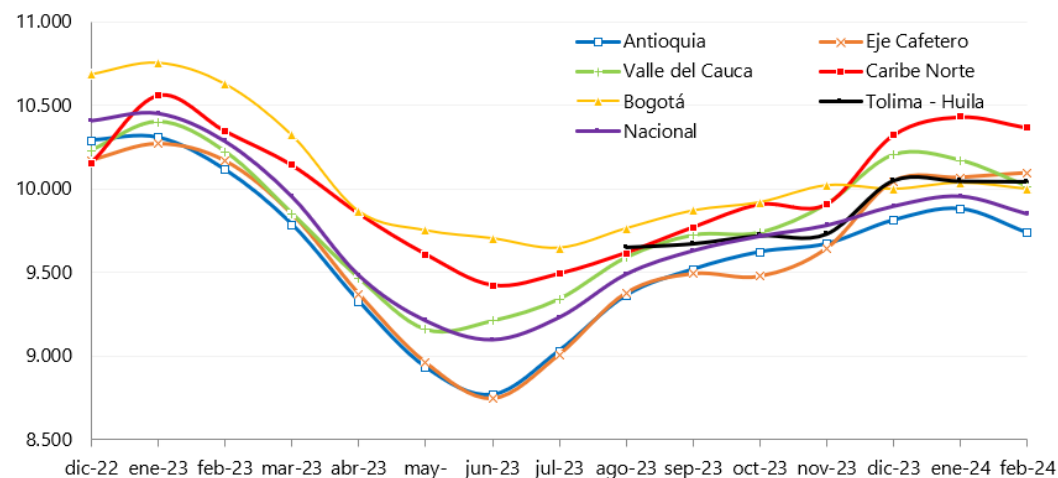
La información que aparece en este boletín busca reflejar el comportamiento de los precios en el pasado y se publica con un propósito estrictamente informativo. La información sobre cantidades y precios constituye un promedio que ha sido calculado a través de un sondeo de mercado y no refleja el actuar de agentes individuales. La información que se encuentra publicada no es vinculante, ni sugiere a sus destinatarios la fijación artificial de ninguna variable de mercado. PORKCOLOMBIA estimula a que todas las variables de mercado y en particular el precio, sean fijados por todos los agentes según las condiciones de mercado y conforme al libre juego de oferta y demanda.

# BOLETIN DE RONDA DE PRECIOS HISTÓRICO #05 Febrero 02 de 2024



## Cerdo en pie promedio mensual (\$/Kilo)

Período	Antioquia	Eje Cafetero	Valle	Caribe Norte	Bogotá	Tolima - Huila	Promedio nacional
dic-22	10.289	10.170	10.230	10.155	10.686	-	10.411
ene-23	10.305	10.268	10.400	10.562	10.755	-	10.454
feb-23	10.112	10.165	10.222	10.346	10.629	-	10.287
mar-23	9.786	9.848	9.852	10.142	10.323	-	9.956
abr-23	9.326	9.371	9.465	9.851	9.865	-	9.484
may-23	8.931	8.960	9.157	9.607	9.749	-	9.212
jun-23	8.766	8.745	9.209	9.421	9.702	-	9.098
jul-23	9.030	9.007	9.339	9.490	9.645	-	9.231
ago-23	9.360	9.375	9.588	9.615	9.761	9.650	9.490
sep-23	9.516	9.491	9.721	9.768	9.869	9.672	9.631
oct-23	9.620	9.475	9.737	9.906	9.918	9.720	9.718
nov-23	9.669	9.642	9.907	9.907	10.020	9.731	9.783
dic-23	9.810	10.043	10.202	10.322	9.998	10.051	9.898
ene-24	9.878	10.066	10.169	10.431	10.036	10.047	9.958
2-feb	9.735	10.094	10.014	10.366	9.998	10.044	9.852

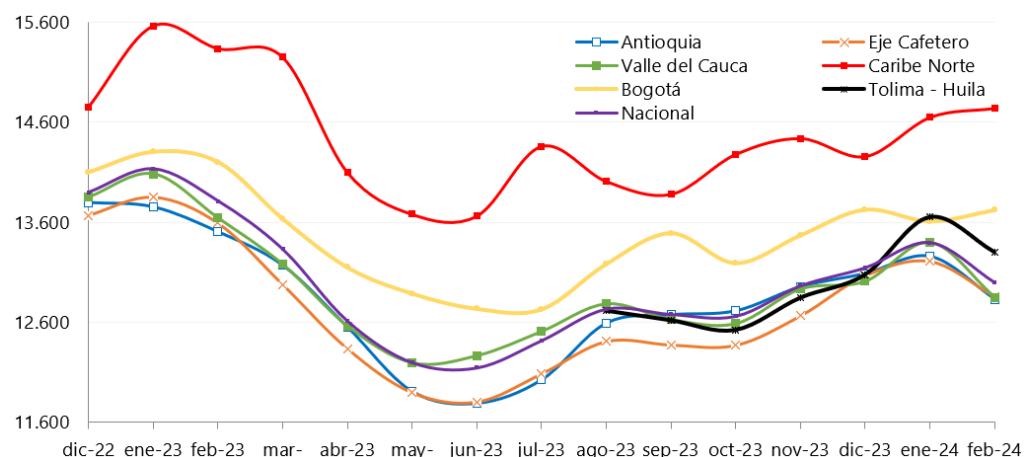


Fuente: Ronda de precios, Porkcolombia - FNP.

Fuente: Ronda de precios histórica.

## Canal fría promedio mensual (\$/Kilo)

Período	Antioquia	Eje Cafetero	Valle	Caribe Norte	Bogotá	Tolima - Huila	Promedio nacional
dic-22	13.792	13.669	13.848	14.751	14.099	-	13.896
ene-23	13.750	13.851	14.082	15.562	14.302	-	14.130
feb-23	13.502	13.592	13.643	15.336	14.199	-	13.811
mar-23	13.168	12.978	13.180	15.249	13.632	-	13.330
abr-23	12.552	12.335	12.563	14.099	13.148	-	12.613
may-23	11.909	11.896	12.194	13.680	12.888	-	12.198
jun-23	11.790	11.802	12.265	13.662	12.736	-	12.145
jul-23	12.025	12.083	12.507	14.359	12.731	-	12.417
ago-23	12.590	12.407	12.783	14.008	13.183	12.713	12.731
sep-23	12.673	12.372	12.626	13.880	13.490	12.617	12.678
oct-23	12.713	12.369	12.585	14.280	13.192	12.520	12.660
nov-23	12.953	12.664	12.931	14.437	13.468	12.842	12.963
dic-23	13.196	13.149	13.144	14.768	13.809	13.283	13.274
ene-24	13.256	13.208	13.397	14.649	13.608	13.650	13.394
2-feb	12.829	12.855	12.846	14.739	13.720	13.300	12.995

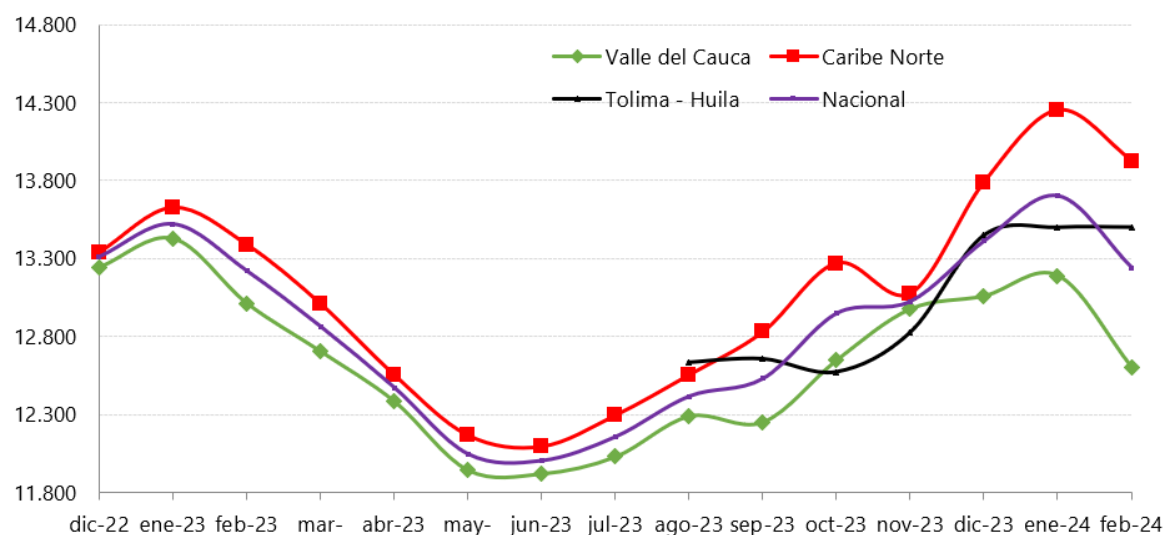


Fuente: Ronda de precios, Porkcolombia - FNP.

Fuente: Ronda de precios histórica.

**Canal caliente promedio mensual (\$/Kilo)**

Período	Valle	Caribe Norte	Tolima - Huila	Promedio nacional
dic-22	13.243	13.340		13.310
ene-23	13.428	13.626		13.520
feb-23	13.014	13.389		13.221
mar-23	12.706	13.011		12.865
abr-23	12.386	12.555		12.474
may-23	11.944	12.168		12.048
jun-23	11.921	12.097		12.006
jul-23	12.030	12.297		12.158
ago-23	12.290	12.556	12.632	12.418
sep-23	12.252	12.831	12.655	12.531
oct-23	12.649	13.271	12.571	12.949
nov-23	12.977	13.077	12.825	13.025
dic-23	13.061	13.791	13.449	13.412
ene-24	13.190	14.250	13.499	13.700
2-feb	12.603	13.927	13.500	13.240



Fuente: Ronda de precios, Porkcolombia - FNP.

Fuente: Ronda de precios histórica.

**MERCADO INTERNACIONAL (Precio promedio mensual US\$/ton)**

Canal en bolsa				
Mes	2022	2023	2024	
Ene	1.830	1.735	1583	
Feb	2.145	1.774	1671	
Mar	2.268	1.786		
Abr	2.294	1.660		
May	2.307	1.760		
Jun	2.413	1.995		
Jul	2.535	2.220		
Ago	2.330	1.980		
Sep	2.042	1.828		
Oct	1.968	1.636		
Nov	1.855	1.557		
Dic	1.873	1.521		
Promedio año	2.155	1.788	1627	

Maíz amarillo				
Mes	2022	2023	2024	
Ene	240	264	178	
Feb	256	264	176	
Mar	294	251		
Abr	309	258		
May	311	240		
Jun	299	242		
Jul	261	216		
Ago	249	187		
Sep	268	187		
Oct	270	192		
Nov	263	184		
Dic	256	185		
Promedio año	273	222	177	

Torta de soya				
Mes	2022	2023	2024	
Ene	457	534	401	
Feb	497	543	399	
Mar	529	524		
Abr	504	497		
May	463	460		
Jun	472	448		
Jul	511	481		
Ago	527	470		
Sep	484	439		
Oct	454	441		
Nov	455	498		
Dic	500	455		
Promedio año	488	483	400	

TRM	
Periodo	\$/USD
Dic-22	4.788
Ene-23	4.715
Feb-23	4.803
Mar-23	4.766
Abr-23	4.543
May-23	4.540
Jun-23	4.209
Jul-23	4.069
Ago-23	4.071
Sep-23	4.005
Oct-23	4.222
Nov-23	4.038
Dic-24	3.948
Ene-24	3.915
2-feb	3.928
Prom. mes actual	3.902

Fuente: CME Group.

Fuente: Banco de la República.

La información que aparece en este boletín busca reflejar el comportamiento de los precios en el pasado y se publica con un propósito estrictamente informativo. La información sobre cantidades y precios constituye un promedio que ha sido calculado a través de un sondeo de mercado y no refleja el actuar de agentes individuales. La información que se encuentra publicada no es vinculante, ni sugiere a sus destinatarios la fijación artificial de ninguna variable de mercado. PORKCOLOMBIA estimula a que todas las variables de mercado y en particular el precio, sean fijados por todos los agentes según las condiciones de mercado y conforme al libre juego de oferta y demanda.