

# BOLETIN DE RONDA DE PRECIOS HISTÓRICO #49 Diciembre 10 de 2021

## INDICADORES SEMANALES

	Mercado nacional (\$/Kilo)			Mercado internacional (US\$/ton)			
	Cerdo en pie	Canal caliente	Canal fría	Canal en bolsa	Maíz amarillo	Torta de soya	TRM
<b>Semana anterior</b>	8.512	10.710	11.439	1.631	231	405	3.948
<b>Semana actual</b>	8.487	10.654	11.355	1.610	232	417	3.887
<b>Variación</b>	-0,3%	-0,5%	-0,7%	-1,3%	0,4%	2,8%	-1,5%
	↓	↓	↓	↓	↑	↑	↓

Fuente: Ronda de precios histórica, Bolsa de Chicago, Banco de la República

## PRECIOS CORRIENTES (Pagados al poricultor \*)

Cerdo en pie ( \$/Kilo )				Canal caliente ( \$/Kilo )				Canal fría ( \$/Kilo )						
Mercado	Semana anterior	Semana actual	Var %	Mercado	Semana anterior	Semana actual	Var %	Mercado	Semana anterior	Semana actual	Var %			
Antioquia	8.481	8.437	-0,5%	↓	Antioquia	-	-	-	Antioquia	11.410	11.338	-0,6%	↓	
Eje Cafetero	8.400	8.441	0,5%	↑	Eje Cafetero	-	-	-	Eje Cafetero	11.165	11.092	-0,7%	↓	
Valle del Cauca	8.418	8.434	0,2%	↑	Valle del Cauca	10.715	10.650	-0,6%	↓	Valle del Cauca	11.423	11.326	-0,8%	↓
Caribe Norte	8.490	8.456	-0,4%	↓	Caribe Norte	10.681	10.693	0,1%	↑	Caribe Norte	12.504	12.422	-0,7%	↓
Bogotá	8.639	8.667	0,3%	↑	Bogotá	-	-	-	Bogotá	11.333	11.280	-0,5%	↓	
<b>Promedio nacional</b>	<b>8.512</b>	<b>8.487</b>	<b>-0,3%</b>	<b>↓</b>	<b>Promedio nacional</b>	<b>10.710</b>	<b>10.654</b>	<b>-0,5%</b>	<b>↓</b>	<b>Promedio nacional</b>	<b>11.439</b>	<b>11.355</b>	<b>-0,7%</b>	<b>↓</b>

Fuente: Ronda de precios histórica.

\*Los resultados son indicadores estadísticos y corresponden a promedios ponderados que se obtienen a partir de una muestra de poricultores localizados en Antioquia, Eje Cafetero, Valle del Cauca, Atlántico y Bogotá

## PRECIOS PROMEDIOS (Pagados al poricultor \*)

### Precios promedios cerdo en pie (\$/Kg)

Mercado	Superior	Medio	Inferior
Antioquia	8.526	8.468	8.316
Eje Cafetero	8.500	8.422	8.400
Valle del Cauca	8.441	8.430	8.430
Caribe Norte	8.530	8.525	8.312
Bogotá	8.800	8.731	8.471

### Canal caliente ( \$/Kilo )

Mercado	Superior	Medio	Inferior
Antioquia	-	-	-
Eje Cafetero	-	-	-
Valle del Cauca	10.761	10.663	10.527
Caribe Norte	10.800	10.800	10.476
Bogotá	-	-	-

### Canal fría ( \$/Kilo )

Mercado	Superior	Medio	Inferior
Antioquia	11.446	11.358	11.209
Eje Cafetero	11.289	11.132	10.855
Valle del Cauca	11.400	11.381	11.196
Caribe Norte	13.500	12.483	11.283
Bogotá	11.478	11.212	11.150

\*Precio promedio simple en cada tercio (superior, medio, e inferior) en la muestra de cada mercado.

(-) Muestra insuficiente para procesamiento y cálculo estadístico.

### Pesos promedio cerdo en pie (\$/Kilo)\*

#### Pesos promedio cerdo en pie

Mercado	Semana anterior	Semana actual	Var %
Antioquia	116	116	-0,4% ↓
Eje Cafetero	116	119	2,2% ↑
Valle del Cauca	113	120	6,1% ↑
Caribe Norte	108	106	-1,6% ↓
Bogotá	115	114	-0,7% ↓
<b>Promedio nacional</b>	<b>115</b>	<b>116</b>	<b>1,1% ↑</b>

Fuente: Ronda de precios histórica.

\*Cerdos de buena genética, de lotes uniformes, entre 90 y 120 Kg, pesados en báscula camionera cerca de la planta de sacrificio.

### Número de animales en la muestra de la Ronda (cabezas)\*

Mercado	Semana anterior	Semana actual	Var %
Antioquia	9.613	11.412	18,7% ↑
Eje Cafetero	2.359	3.502	48,5% ↑
Valle del Cauca	4.312	4.866	12,8% ↑
Caribe Norte	1.275	1.613	26,5% ↑
Bogotá	3.086	4.098	32,8% ↑
<b>Promedio nacional</b>	<b>20.645</b>	<b>25.491</b>	<b>23,5% ↑</b>

Fuente: Ronda de precios histórica.

\*Total cerdos comercializados en la semana por los participantes de la Ronda.

### Precios en Central Ganadera (\$/Kilo)\*

Variable	Semana anterior	Semana actual	Var %
Cerdas descarte	5.796	5.936	2,4% ↑
Verracos descarte	5.000	4.788	-4,2% ↓

Fuente: Central Ganadera

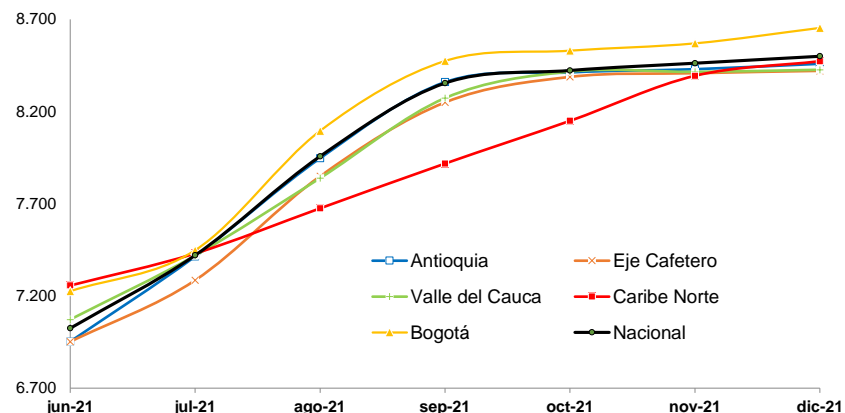
\*Semana actual: Precio promedio publicado en el boletín de precios oficiales No 49 del 06 de diciembre al 10 de diciembre de 2021.



## Cerdo en pie promedio mensual (\$/Kilo)

Período	Antioquia	Eje Cafetero	Valle	Caribe Norte	Bogotá	Promedio nacional
ene-21	7.181	7.259	7.298	7.206	7.067	7.215
feb-21	6.743	6.808	6.906	7.108	6.802	6.814
mar-21	6.722	6.620	6.713	7.111	6.817	6.763
abr-21	6.890	6.802	6.817	7.116	6.937	6.900
may-21	6.828	6.842	6.850	7.172	7.126	6.890
jun-21	6.952	6.951	7.071	7.256	7.226	7.025
jul-21	7.414	7.285	7.418	7.430	7.448	7.420
ago-21	7.946	7.849	7.838	7.675	8.095	7.957
sep-21	8.359	8.249	8.273	7.918	8.474	8.354
oct-21	8.412	8.388	8.416	8.149	8.530	8.422
nov-21	8.429	8.408	8.415	8.394	8.570	8.462
3-dic-21	8.481	8.400	8.418	8.490	8.639	8.512
10-dic-21	8.437	8.441	8.434	8.456	8.667	8.487

Fuente: Ronda de precios histórica.

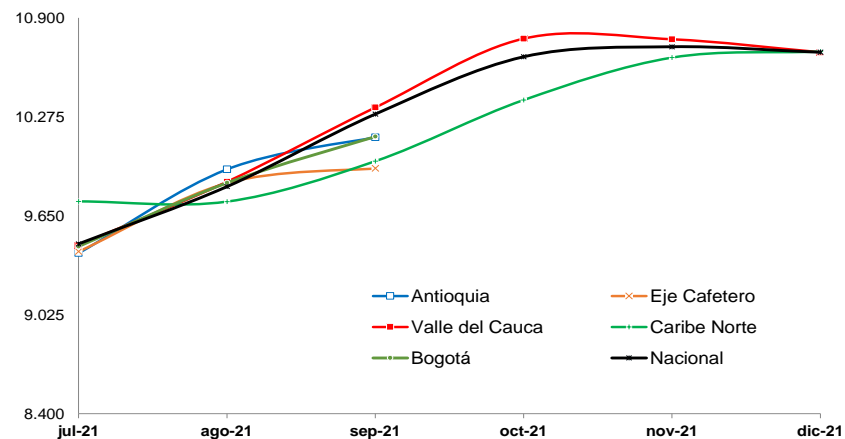


Fuente: Ronda de Precios, Porkcolombia - FNP.

## Canal caliente promedio mensual (\$/Kilo)

Período	Antioquia	Eje Cafetero	Valle	Caribe Norte	Bogotá	Promedio nacional
ene-21	9.094	9.145	9.171	9.031	9.220	9.133
feb-21	8.676	8.702	8.799	9.274	8.779	8.809
mar-21	8.652	8.512	8.656	9.475	8.766	8.750
abr-21	8.853	8.725	8.920	9.589	8.905	8.923
may-21	8.806	8.712	8.936	9.561	9.203	8.965
jun-21	8.979	8.933	9.216	9.640	9.299	9.114
jul-21	9.414	9.424	9.464	9.741	9.456	9.472
ago-21	9.943	9.857	9.865	9.739	9.858	9.834
sep-21	10.145	9.950	10.334	9.995	10.150	10.292
oct-21			10.769	10.381		10.654
nov-21			10.765	10.649		10.717
3-dic-21			10.715	10.681		10.710
10-dic-21			10.650	10.693		10.654

Fuente: Ronda de precios histórica.

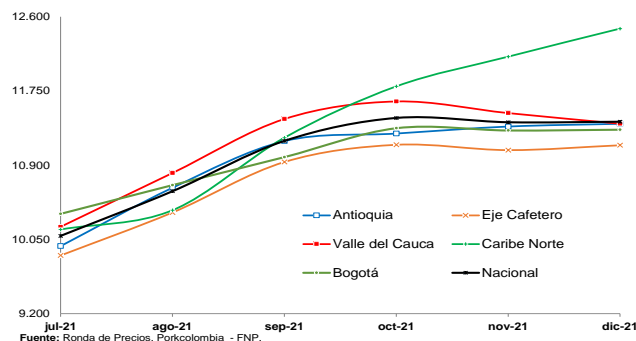


Fuente: Ronda de Precios, Porkcolombia - FNP.



## Canal fría promedio mensual (\$/Kilo)

Periodo	Antioquia	Eje Cafetero	Valle	Caribe Norte	Bogotá	Promedio nacional
ene-21	9.595	9.582	9.681	9.449	9.719	9.613
feb-21	9.073	9.047	9.285	9.400	9.202	9.193
mar-21	9.102	8.836	9.109	9.571	9.223	9.102
abr-21	9.428	9.061	9.339	9.678	9.469	9.334
may-21	9.182	9.069	9.258	9.804	10.023	9.365
jun-21	9.361	9.294	9.573	9.896	10.141	9.575
jul-21	9.973	9.866	10.194	10.163	10.343	10.090
ago-21	10.641	10.358	10.810	10.384	10.671	10.601
sep-21	11.176	10.937	11.428	11.214	10.992	11.178
oct-21	11.262	11.134	11.629	11.802	11.324	11.440
nov-21	11.342	11.073	11.496	12.142	11.298	11.391
3-dic-21	11.410	11.165	11.423	12.504	11.333	11.439
10-dic-21	11.338	11.092	11.326	12.422	11.280	11.355



Fuente: Ronda de precios histórica.

## MERCADO INTERNACIONAL (Precio promedio mensual US\$/ton)

Canal en bolsa		
Mes	2020	2021
Ene	1.473	1.523
Feb	1.336	1.741
Mar	1.352	2.052
Abr	1.028	2.330
May	1.382	2.478
Jun	1.067	2.506
Jul	1.093	2.387
Ago	1.168	2.159
Sep	1.442	1.908
Oct	1.586	1.813
Nov	1.444	1.660
Dic	1.459	1.604
<b>Promedio año</b>	<b>1.319</b>	<b>2.013</b>

Maíz amarillo		
Mes	2020	2021
Ene	152	203
Feb	149	217
Mar	142	218
Abr	126	243
May	125	275
Jun	129	265
Jul	131	238
Ago	128	217
Sep	143	204
Oct	157	211
Nov	164	225
Dic	171	229
<b>Promedio año</b>	<b>143</b>	<b>229</b>

Torta de soya		
Mes	2020	2021
Ene	328	488
Feb	321	473
Mar	341	450
Abr	322	453
May	314	458
Jun	316	412
Jul	319	398
Ago	320	391
Sep	355	373
Oct	405	355
Nov	430	388
Dic	442	399
<b>Promedio año</b>	<b>351</b>	<b>420</b>

TRM	
Periodo	\$/USD
Ene	3.491
Feb	3.555
Mar	3.613
Abr	3.651
May	3.736
Jun	3.685
Jul	3.829
Ago	3.881
Sep	3.822
Oct	3.773
Nov	3.903
3-dic-21	3.948
10-dic-21	3.887
<b>Promedio mes actual</b>	<b>3.940</b>

Fuente: CME Group.

La información que aparece en este boletín busca reflejar el comportamiento de los precios en el pasado y se publica con un propósito estrictamente informativo. La información sobre cantidades y precios constituye un promedio que ha sido calculado a través de un sondeo de mercado y no refleja el actuar de agentes individuales. La información que se encuentra publicada no es vinculante, ni sugiere a sus destinatarios la fijación artificial de ninguna variable de mercado. PORKCOLOMBIA estimula a que todas las variables de mercado y en particular el precio, sean fijados por todos los agentes según las condiciones de mercado y conforme al libre juego de oferta y demanda.

Fuente: Banco de la república