

## INDICADORES SEMANALES

Mercado nacional (\$/Kilo)			
Mercado	Semana anterior	Semana actual	VAR %
▲ Cerdo en pie	9.731	9.735 ▲	0,04 %
Canal caliente	13.088	13.209 ▲	0,92 %
Canal fría	12.685	12.639 ▼	-0,36 %

Mercado internacional (US\$/ton)			
Mercado	Semana anterior	Semana actual	VAR %
▲ Canal en bolsa	1.455	1.554 ▲	6,78 %
Maíz amarillo	195	189 ▼	-2,98 %
Torta de soya	467	488 ▲	4,36 %
TRM	4.239	4.121 ▼	-2,78 %

## PRECIOS CORRIENTES (Pagados al porcicultor \*)

Cerdo en pie ( \$/Kilo)			
Mercado	Semana Anterior	Semana Actual	VAR %
▲ Antioquia	9.638	9.627 ▼	-0,1%
Eje Cafetero	9.522	9.577 ▲	0,6%
Valle del Cauca	9.744	9.887 ▲	1,5%
Caribe Norte	9.914	9.868 ▼	-0,5%
Bogotá	9.919	9.956 ▲	0,4%
Tolima - Huila	9.702	9.651 ▼	-0,5%
Promedio nacional	9.731	9.735 ▲	0,0%

Canal caliente ( \$/Kilo)			
Mercado	Semana Anterior	Semana Actual	VAR %
▲ Antioquia	-	-	
Eje Cafetero	-	-	
Valle del Cauca	12.905	12.950 ▲	0,3%
Caribe Norte	13.285	13.489 ▲	1,5%
Bogotá	-	-	
Tolima - Huila	12.557	12.556 ▼	-0,0%
Promedio nacional	13.088	13.209 ▲	0,9%

Canal fría ( \$/Kilo)			
Mercado	Semana anterior	Semana actual	VAR %
▲ Antioquia	12.730	12.675 ▼	-0,4%
Eje Cafetero	12.374	12.304 ▼	-0,6%
Valle del Cauca	12.606	12.605 ▼	-0,0%
Caribe Norte	14.455	14.248 ▼	-1,4%
Bogotá	13.247	13.125 ▼	-0,9%
Tolima - Huila	12.451	12.426 ▼	-0,2%
Promedio nacional	12.685	12.639 ▼	-0,4%

Fuente: Ronda de precios histórica.

\*Los resultados son indicadores estadísticos y corresponden a promedios ponderados que se obtienen a partir de una muestra de porcicultores localizados en Antioquia, Eje Cafetero, Valle del Cauca, Atlántico, Bogotá y Tolima - Huila

## PRECIOS PROMEDIOS (Pagados al poricultor \*)

Cerdo en pie (\$/Kilo)			
Mercado	Superior	Medio	Inferior
Antioquia	9.662	9.641	9.579
Eje Cafetero	9.631	9.600	9.500
Valle del Cauca	10.300	9.812	9.550
Caribe Norte	9.950	9.850	9.804
Bogotá	10.018	9.992	9.857
Tolima - Huila	9.800	9.640	9.513

Canal caliente (\$/Kilo)			
Mercado	Superior	Medio	Inferior
Antioquia	-	-	-
Eje Cafetero	-	-	-
Valle del Cauca	13.300	13.099	12.450
Caribe Norte	14.392	13.637	12.441
Bogotá	-	-	-
Tolima - Huila	12.677	12.500	12.492

Canal Fría (\$/Kilo)			
Mercado	Superior	Medio	Inferior
Antioquia	12.861	12.721	12.442
Eje Cafetero	12.608	12.268	12.037
Valle del Cauca	12.978	12.500	12.338
Caribe Norte	14.612	14.200	13.931
Bogotá	13.632	13.442	12.300
Tolima - Huila	12.678	12.300	12.300

\*Precio promedio simple en cada tercio (superior, medio, e inferior) en la muestra de cada mercado. (-) Muestra insuficiente para procesamiento y cálculo estadístico.

Pesos promedio cerdo en pie			
Mercado	Semana Anterior	Semana Actual	VAR %
Antioquia	121,24	122,75	▲ 1,2%
Eje Cafetero	121,88	118,04	▼ -3,2%
Valle del Cauca	125,37	120,30	▼ -4,0%
Caribe Norte	109,42	108,86	▼ -0,5%
Bogotá	123,19	123,64	▲ 0,4%
Tolima - Huila	117,86	121,57	▲ 3,1%
Promedio nacional	121,80	120,47	▼ -1,1%

Número de animales en la muestra de la ronda (cabezas*)			
Mercado	Semana anterior	Semana Actual	VAR %
Antioquia	10.195	9.180	▼ -10,0%
Eje Cafetero	3.847	2.824	▼ -26,6%
Valle del Cauca	6.743	7.878	▲ 16,8%
Caribe Norte	1.587	2.180	▲ 37,4%
Bogotá	2.825	3.660	▲ 29,6%
Tolima - Huila	776	873	▲ 12,5%
Promedio nacional	25.973	26.595	▲ 2,4%

Precios en Central Ganadera (\$/Kilo)*			
Variable	Semana anterior	Seman a actual	Var %
Porcino cebado	8.591	8.535	▼ -0,7%
Cerdas descarte	5.709	5.958	▲ 4,4%
Verracos descarte	5.129	5.400	▲ 5,3%

Fuente: Ronda de precios histórica.

Fuente: Ronda de precios histórica.

\*Total cerdos comercializados en la semana por los participantes de la Ronda.

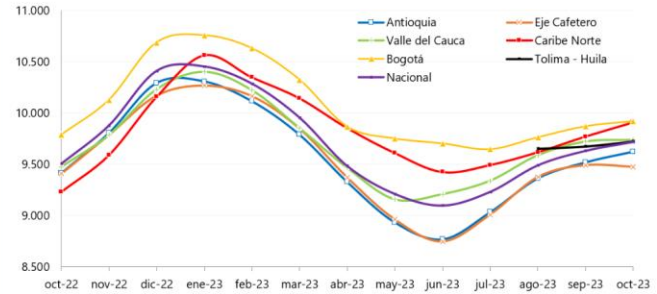
Fuente: Central Ganadera

\*Semana actual: Precio promedio publicado en el boletín de precios N° 43 del 23 al 27 de Octubre de 2023.

La información que aparece en este boletín busca reflejar el comportamiento de los precios en el pasado y se publica con un propósito estrictamente informativo. La información sobre cantidades y precios constituye un promedio que ha sido calculado a través de un sondeo de mercado y no refleja el actuar de agentes individuales. La información que se encuentra publicada no es vinculante, ni sugiere a sus destinatarios la fijación artificial de ninguna variable de mercado. PORKCOLOMBIA estimula a que todas las variables de mercado y en particular el precio, sean fijados por todos los agentes según las condiciones de mercado y conforme al libre juego de oferta y demanda.

## Cerdo en pie promedio mensual (\$/Kilo)

Periodo	Antioquia	Eje Cafetero	Valle	Caribe Norte	Bogotá	Tolima - Huila	Promedio nacional
sep-22	9.193	9.159	9.164	8.901	9.626		9.290
oct-22	9.410	9.405	9.474	9.227	9.787		9.505
nov-22	9.802	9.785	9.785	9.586	10.127		9.878
dic-22	10.289	10.170	10.230	10.155	10.686		10.411
ene-23	10.305	10.268	10.400	10.562	10.755		10.454
feb-23	10.112	10.165	10.222	10.346	10.629		10.287
mar-23	9.786	9.848	9.852	10.142	10.323		9.956
abr-23	9.326	9.371	9.465	9.851	9.865		9.484
may-23	8.931	8.960	9.157	9.607	9.749		9.212
jun-23	8.766	8.745	9.209	9.421	9.702		9.098
jul-23	9.030	9.007	9.339	9.490	9.645		9.231
ago-23	9.360	9.375	9.588	9.615	9.761	9.650	9.490
sep-23	9.516	9.491	9.721	9.768	9.869	9.672	9.631
6-oct	9.611	9.400	9.767	9.887	9.897	9.705	9.704
13-oct	9.603	9.400	9.550	9.955	9.900	9.824	9.702
20-oct	9.638	9.522	9.744	9.914	9.919	9.702	9.731
27-oct	9.627	9.577	9.887	9.868	9.956	9.651	9.735

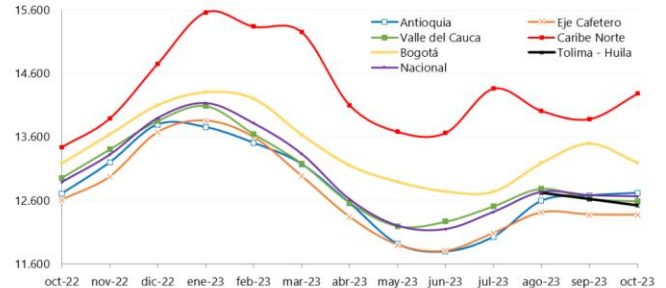


Fuente: Ronda de Precios, Porkcolombia - FNP.

Fuente: Ronda de precios histórica.

## Canal fría promedio mensual (\$/Kilo)

Periodo	Antioquia	Eje Cafetero	Valle	Caribe Norte	Bogotá	Tolima - Huila	Promedio nacional
sep-22	12.508	12.342	12.615	12.662	12.954		12.581
oct-22	12.702	12.605	12.953	13.437	13.182		12.886
nov-22	13.194	12.970	13.401	13.889	13.639		13.317
dic-22	13.792	13.669	13.848	14.751	14.099		13.896
ene-23	13.750	13.851	14.082	15.562	14.302		14.130
feb-23	13.502	13.592	13.643	15.336	14.199		13.811
mar-23	13.168	12.978	13.180	15.249	13.632		13.330
abr-23	12.552	12.335	12.563	14.099	13.148		12.613
may-23	11.909	11.896	12.194	13.680	12.888		12.198
jun-23	11.790	11.802	12.265	13.662	12.736		12.145
jul-23	12.025	12.083	12.507	14.359	12.731		12.417
ago-23	12.590	12.407	12.783	14.008	13.183	12.713	12.731
sep-23	12.673	12.372	12.626	13.880	13.490	12.617	12.678
6-oct	12.771	12.365	12.663	14.009	13.321	12.633	12.700
13-oct	12.676	12.432	12.467	14.409	13.074	12.569	12.616
20-oct	12.730	12.374	12.606	14.455	13.247	12.451	12.685
27-oct	12.675	12.304	12.605	14.248	13.125	12.426	12.639

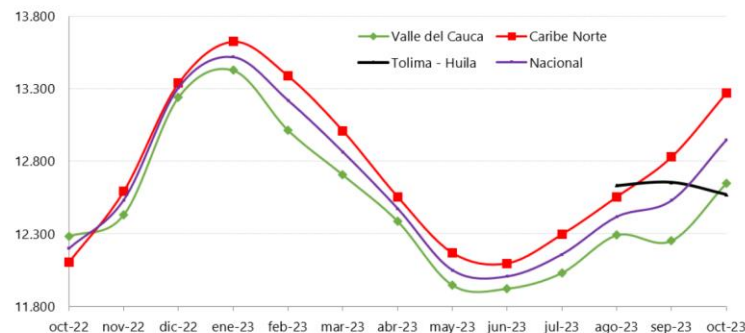


Fuente: Ronda de Precios, Porkcolombia - FNP.

Fuente: Ronda de precios histórica.

## Canal caliente promedio mensual (\$/Kilo)

Período	Valle	Caribe Norte	Tolima - Huila	Promedio nacional
sep-22	12.007	11.646		11.864
oct-22	12.281	12.105		12.199
nov-22	12.431	12.594		12.534
dic-22	13.243	13.340		13.310
ene-23	13.428	13.626		13.520
feb-23	13.014	13.389		13.221
mar-23	12.706	13.011		12.865
abr-23	12.386	12.555		12.474
may-23	11.944	12.168		12.048
jun-23	11.921	12.097		12.006
jul-23	12.030	12.297		12.158
ago-23	12.290	12.556	12.632	12.418
sep-23	12.252	12.831	12.655	12.531
6-oct	12.387	13.103	12.690	12.732
13-oct	12.356	13.208	12.480	12.766
20-oct	12.905	13.285	12.557	13.088
27-oct	12.950	13.489	12.556	13.209



Fuente: Ronda de Precios, Porkcolombia - FNP.

Fuente: Ronda de precios histórica.

## MERCADO INTERNACIONAL (Precio promedio mensual US\$/ton)

Canal en bolsa				
Mes	2021	2022	2023	
Ene	1.523	1.830	1.735	
Feb	1.741	2.145	1.774	
Mar	2.052	2.268	1.786	
Abr	2.330	2.294	1.660	
May	2.478	2.307	1.760	
Jun	2.506	2.413	1.995	
Jul	2.387	2.535	2.220	
Ago	2.159	2.330	1.980	
Sep	1.908	2.042	1.828	
Oct	1.813	1.968	1.647	
Nov	1.660	1.855		
Dic	1.714	1.873		
<b>Promedio año</b>	<b>2.022</b>	<b>2.155</b>	<b>1.838</b>	

Fuente: CME Group.

Maíz amarillo				
Mes	2021	2022	2023	
Ene	203	240	264	
Feb	217	256	264	
Mar	218	294	251	
Abr	243	309	258	
May	275	311	240	
Jun	265	299	242	
Jul	238	261	216	
Ago	217	249	187	
Sep	204	268	187	
Oct	211	270	193	
Nov	225	263		
Dic	233	256		
<b>Promedio año</b>	<b>229</b>	<b>273</b>	<b>230</b>	

Torta de soya				
Mes	2021	2022	2023	
Ene	488	457	534	
Feb	473	497	543	
Mar	450	529	524	
Abr	453	504	497	
May	458	463	460	
Jun	412	472	448	
Jul	398	511	481	
Ago	391	527	470	
Sep	373	484	439	
Oct	355	454	435	
Nov	388	455		
Dic	425	500		
<b>Promedio año</b>	<b>422</b>	<b>488</b>	<b>483</b>	

TRM	
Período	\$/USD
oct-22	4.712
nov-22	4.927
dic-22	4.788
ene-23	4.715
feb-23	4.803
mar-23	4.766
abr-23	4.543
may-23	4.540
jun-23	4.209
jul-23	4.069
ago-23	4.071
sep-23	4.005
6-oct	4.387
13-oct	4.249
20-oct	4.239
27-oct	4.121
<b>Prom. mes actual</b>	<b>4.240</b>

Fuente: Banco de la república

La información que aparece en este boletín busca reflejar el comportamiento de los precios en el pasado y se publica con un propósito estrictamente informativo. La información sobre cantidades y precios constituye un promedio que ha sido calculado a través de un sondeo de mercado y no refleja el actuar de agentes individuales. La información que se encuentra publicada no es vinculante, ni sugiere a sus destinatarios la fijación artificial de ninguna variable de mercado. PORKCOLOMBIA estimula a que todas las variables de mercado y en particular el precio, sean fijados por todos los agentes según las condiciones de mercado y conforme al libre juego de oferta y demanda.