

# BOLETIN DE RONDA DE PRECIOS HISTÓRICO #42 Octubre 20 de 2023



## INDICADORES SEMANALES

Mercado nacional (\$/Kilo)			
Mercado	Semana anterior	Semana actual	VAR %
▲			
Cerdo en pie	9.702	9.731	▲ 0,30 %
Canal caliente	12.766	13.088	▲ 2,52 %
Canal fría	12.616	12.685	▲ 0,55 %

Mercado internacional (US\$/ton)			
Mercado	Semana anterior	Semana actual	VAR %
▲			
Canal en bolsa	1.532	1.455	▼ -5,04 %
Maíz amarillo	194	195	▲ 0,46 %
Torta de soya	430	467	▲ 8,69 %
TRM	4.249	4.239	▼ -0,24 %

## PRECIOS CORRIENTES (Pagados al porcicultor \*)

Cerdo en pie ( \$/Kilo)			
Mercado	Semana Anterior	Semana Actual	VAR %
▲			
Antioquia	9.603	9.638	▲ 0,4%
Eje Cafetero	9.400	9.522	▲ 1,3%
Valle del Cauca	9.550	9.744	▲ 2,0%
Caribe Norte	9.955	9.914	▼ -0,4%
Bogotá	9.900	9.919	▲ 0,2%
Tolima - Huila	9.824	9.702	▼ -1,2%
Promedio nacional	9.702	9.731	▲ 0,3%

Canal caliente ( \$/Kilo)			
Mercado	Semana Anterior	Semana Actual	VAR %
▲			
Antioquia	-	-	
Eje Cafetero	-	-	
Valle del Cauca	12.356	12.905	▲ 4,4%
Caribe Norte	13.208	13.285	▲ 0,6%
Bogotá	-	-	
Tolima - Huila	12.480	12.557	▲ 0,6%
Promedio nacional	12.766	13.088	▲ 2,5%

Canal fría (\$/Kilo)			
Mercado	Semana anterior	Semana actual	VAR %
▲			
Antioquia	12.676	12.730	▲ 0,4%
Eje Cafetero	12.432	12.374	▼ -0,5%
Valle del Cauca	12.467	12.606	▲ 1,1%
Caribe Norte	14.409	14.455	▲ 0,3%
Bogotá	13.074	13.247	▲ 1,3%
Tolima - Huila	12.569	12.451	▼ -0,9%
Promedio nacional	12.616	12.685	▲ 0,5%

Fuente: Ronda de precios histórica.

\*Los resultados son indicadores estadísticos y corresponden a promedios ponderados que se obtienen a partir de una muestra de porcicultores ocalizados en Antioquia, Eje Cafetero, Valle del Cauca, Atlántico, Bogotá y Tolima - Huila

# BOLETIN DE RONDA DE PRECIOS HISTÓRICO #42 Octubre 20 de 2023



## PRECIOS PROMEDIOS (Pagados al poricultor \*)

Cerdo en pie (\$/Kilo)			
Mercado	Superior	Medio	Inferior
Antioquia	9.746	9.642	9.528
Eje Cafetero	9.600	9.566	9.400
Valle del Cauca	10.000	9.688	9.542
Caribe Norte	9.980	9.902	9.862
Bogotá	10.000	9.944	9.814
Tolima - Huila	9.900	9.707	9.500

Canal caliente (\$/Kilo)			
Mercado	Superior	Medio	Inferior
Antioquia	-	-	-
Eje Cafetero	-	-	-
Valle del Cauca	13.300	13.110	12.304
Caribe Norte	14.411	13.144	12.300
Bogotá	-	-	-
Tolima - Huila	12.680	12.500	12.493

Canal Fría (\$/Kilo)			
Mercado	Superior	Medio	Inferior
Antioquia	12.900	12.868	12.420
Eje Cafetero	12.535	12.400	12.189
Valle del Cauca	12.989	12.430	12.400
Caribe Norte	14.700	14.568	14.095
Bogotá	13.820	13.471	12.450
Tolima - Huila	12.453	12.450	12.450

\*Precio promedio simple en cada tercio (superior, medio, e inferior) en la muestra de cada mercado. (-) Muestra insuficiente para procesamiento y cálculo estadístico.

Pesos promedio cerdo en pie			
Mercado	Semana Anterior	Semana Actual	VAR %
Antioquia	122,66	121,24	▼ -1,2%
Eje Cafetero	123,38	121,88	▼ -1,2%
Valle del Cauca	126,89	125,37	▼ -1,2%
Caribe Norte	108,04	109,42	▲ 1,3%
Bogotá	122,83	123,19	▲ 0,3%
Tolima - Huila	121,31	117,86	▼ -2,8%
<b>Promedio nacional</b>	<b>123,00</b>	<b>121,80</b>	<b>▼ -1,0%</b>

Número de animales en la muestra de la ronda (cabezas*)			
Mercado	Semana anterior	Semana Actual	VAR %
Antioquia	10.491	10.195	▼ -2,8%
Eje Cafetero	2.806	3.847	▲ 37,1%
Valle del Cauca	5.566	6.743	▲ 21,1%
Caribe Norte	1.145	1.587	▲ 38,6%
Bogotá	5.611	2.825	▼ -49,7%
Tolima - Huila	705	776	▲ 10,1%
<b>Promedio nacional</b>	<b>26.324</b>	<b>25.973</b>	<b>▼ -1,3%</b>

Precios en Central Ganadera (\$/Kilo)*			
Variable	Semana anterior	Semana a actual	Var %
Porcino cebado	8.559	8.591	▲ 0,4%
Cerdas descarte	5.902	5.709	▼ -3,3%
Verracos descarte	5.000	5.129	▲ 2,6%

Fuente: Ronda de precios histórica.

Fuente: Ronda de precios histórica.

\*Total cerdos comercializados en la semana por los participantes de la Ronda.

Fuente: Central Ganadera

\*Semana actual: Precio promedio publicado en el boletín de precios N° 42 del 16 al 20 de Octubre de 2023.

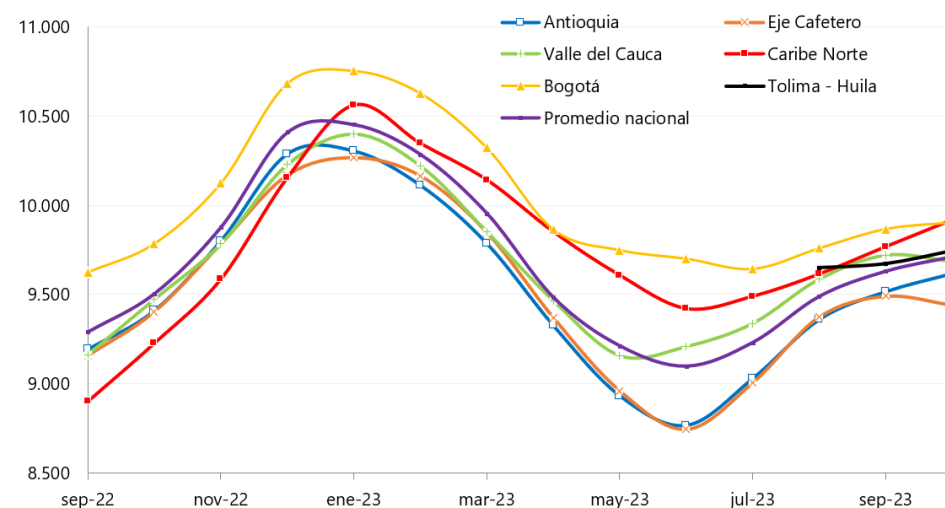
La información que aparece en este boletín busca reflejar el comportamiento de los precios en el pasado y se publica con un propósito estrictamente informativo. La información sobre cantidades y precios constituye un promedio que ha sido calculado a través de un sondeo de mercado y no refleja el actuar de agentes individuales. La información que se encuentra publicada no es vinculante, ni sugiere a sus destinatarios la fijación artificial de ninguna variable de mercado. PORKCOLOMBIA estimula a que todas las variables de mercado y en particular el precio, sean fijados por todos los agentes según las condiciones de mercado y conforme al libre juego de oferta y demanda.

# BOLETIN DE RONDA DE PRECIOS HISTÓRICO #42 Octubre 20 de 2023



## Cerdo en pie promedio mensual (\$/Kilo)

Período	Antioquia	Eje Cafetero	Valle	Caribe Norte	Bogotá	Tolima - Huila	Promedio nacional
sep-22	9.193	9.159	9.164	8.901	9.626		9.290
oct-22	9.410	9.405	9.474	9.227	9.787		9.505
nov-22	9.802	9.785	9.785	9.586	10.127		9.878
dic-22	10.289	10.170	10.230	10.155	10.686		10.411
ene-23	10.305	10.268	10.400	10.562	10.755		10.454
feb-23	10.112	10.165	10.222	10.346	10.629		10.287
mar-23	9.786	9.848	9.852	10.142	10.323		9.956
abr-23	9.326	9.371	9.465	9.851	9.865		9.484
may-23	8.931	8.960	9.157	9.607	9.749		9.212
jun-23	8.766	8.745	9.209	9.421	9.702		9.098
jul-23	9.030	9.007	9.339	9.490	9.645		9.231
ago-23	9.360	9.375	9.588	9.615	9.761	9.650	9.490
sep-23	9.516	9.491	9.721	9.768	9.869	9.672	9.631
oct-23	9.611	9.400	9.767	9.887	9.897	9.705	9.704
oct-23	9.603	9.400	9.550	9.955	9.900	9.824	9.702
oct-23	9.638	9.522	9.744	9.914	9.919	9.702	9.731

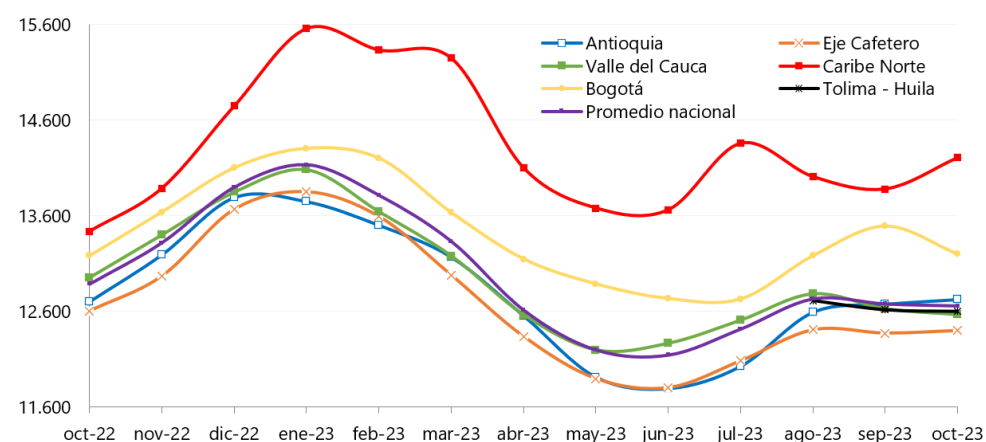


Fuente: Ronda de Precios, Porkcolombia - FNP.

Fuente: Ronda de precios histórica.

## Canal fría promedio mensual (\$/Kilo)

Período	Antioquia	Eje Cafetero	Valle	Caribe Norte	Bogotá	Tolima - Huila	Promedio nacional
sep-22	12.508	12.342	12.615	12.662	12.954		12.581
oct-22	12.702	12.605	12.953	13.437	13.182		12.886
nov-22	13.194	12.970	13.401	13.889	13.639		13.317
dic-22	13.792	13.669	13.848	14.751	14.099		13.896
ene-23	13.750	13.851	14.082	15.562	14.302		14.130
feb-23	13.502	13.592	13.643	15.336	14.199		13.811
mar-23	13.168	12.978	13.180	15.249	13.632		13.330
abr-23	12.552	12.335	12.563	14.099	13.148		12.613
may-23	11.909	11.896	12.194	13.680	12.888		12.198
jun-23	11.790	11.802	12.265	13.662	12.736		12.145
jul-23	12.025	12.083	12.507	14.359	12.731		12.417
ago-23	12.590	12.407	12.783	14.008	13.183	12.713	12.731
sep-23	12.673	12.372	12.626	13.880	13.490	12.617	12.678
6-oct	12.771	12.365	12.663	14.009	13.321	12.633	12.700
13-oct	12.676	12.432	12.467	14.409	13.074	12.569	12.616
20-oct	12.730	12.374	12.606	14.455	13.247	12.451	12.685



Fuente: Ronda de Precios, Porkcolombia - FNP.

Fuente: Ronda de precios histórica.

(+57 1) 248 6777

305 2022706

infoeconomica@porkcolombia.co

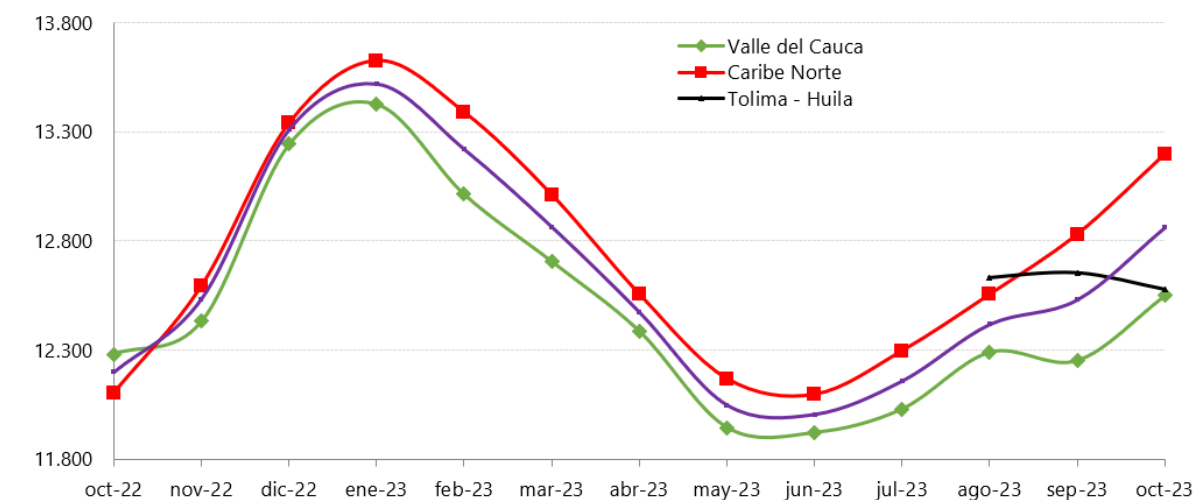
evelin.yuleima.torres.martin@pwc.com

www.porkcolombia.co



### Canal caliente promedio mensual (\$/Kilo)

Período	Valle	Caribe Norte	Tolima - Huila	Promedio nacional
sep-22	12.007	11.646		11.864
oct-22	12.281	12.105		12.199
nov-22	12.431	12.594		12.534
dic-22	13.243	13.340		13.310
ene-23	13.428	13.626		13.520
feb-23	13.014	13.389		13.221
mar-23	12.706	13.011		12.865
abr-23	12.386	12.555		12.474
may-23	11.944	12.168		12.048
jun-23	11.921	12.097		12.006
jul-23	12.030	12.297		12.158
ago-23	12.290	12.556	12.632	12.418
sep-23	12.252	12.831	12.655	12.531
6-oct	12.387	13.103	12.690	12.732
13-oct	12.356	13.208	12.480	12.766
20-oct	12.905	13.285	12.557	13.088



Fuente: Ronda de Precios, Porkcolombia - FNP.

Fuente: Ronda de precios histórica.

### MERCADO INTERNACIONAL (Precio promedio mensual US\$/ton)

Canal en bolsa				Maíz amarillo				Torta de soya				Período		\$/USD
Mes	2021	2022	2023	Mes	2021	2022	2023	Mes	2021	2022	2023	Período	\$/USD	
Ene	1.523	1.830	1.735	Ene	203	240	264	Ene	488	457	534	oct-22	4.712	
Feb	1.741	2.145	1.774	Feb	217	256	264	Feb	473	497	543	nov-22	4.927	
Mar	2.052	2.268	1.786	Mar	218	294	251	Mar	450	529	524	dic-22	4.788	
Abr	2.330	2.294	1.660	Abr	243	309	258	Abr	453	504	497	ene-23	4.715	
May	2.478	2.307	1.760	May	275	311	240	May	458	463	460	feb-23	4.803	
Jun	2.506	2.413	1.995	Jun	265	299	242	Jun	412	472	448	mar-23	4.766	
Jul	2.387	2.535	2.220	Jul	238	261	216	Jul	398	511	481	abr-23	4.543	
Ago	2.159	2.330	1.980	Ago	217	249	187	Ago	391	527	470	may-23	4.540	
Sep	1.908	2.042	1.828	Sep	204	268	187	Sep	373	484	439	jun-23	4.209	
Oct	1.813	1.968	1.709	Oct	211	270	193	Oct	355	454	422	jul-23	4.069	
Nov	1.660	1.855		Nov	225	263		Nov	388	455		ago-23	4.071	
Dic	1.714	1.873		Dic	233	256		Dic	425	500		sep-23	4.005	
<b>Promedio año</b>	<b>2.022</b>	<b>2.155</b>	<b>1.845</b>	<b>Promedio año</b>	<b>229</b>	<b>273</b>	<b>230</b>	<b>Promedio año</b>	<b>422</b>	<b>488</b>	<b>482</b>	6-oct	4.387	
												13-oct	4.249	
												20-oct	4.239	
												<b>Prom. mes actual</b>	<b>4.248</b>	

Fuente: CME Group.

Fuente: Banco de la república

La información que aparece en este boletín busca reflejar el comportamiento de los precios en el pasado y se publica con un propósito estrictamente informativo. La información sobre cantidades y precios constituye un promedio que ha sido calculado a través de un sondeo de mercado y no refleja el actuar de agentes individuales. La información que se encuentra publicada no es vinculante, ni sugiere a sus destinatarios la fijación artificial de ninguna variable de mercado. PORKCOLOMBIA estimula a que todas las variables de mercado y en particular el precio, sean fijados por todos los agentes según las condiciones de mercado y conforme al libre juego de oferta y demanda.