

BOLETIN DE RONDA DE PRECIOS HISTÓRICO #36 Septiembre 08 de 2023

INDICADORES SEMANALES

	Mercado nacional (\$/Kilo)			Mercado internacional (US\$/ton)			
	Cerdo en pie	Canal caliente	Canal fría	Canal en bolsa	Maíz amarillo	Torta de soya	TRM
Semana anterior	9.559	12.400	12.778	1.831	183	455	4.063
Semana actual	9.604	12.438	12.830	1.797	184	454	4.012
Variación	0,5%	0,3%	0,4%	-1,8%	0,8%	-0,2%	-1,3%
	↑	↑	↑	↓	↑	↓	↓

Fuente: Ronda de precios histórica, Bolsa de Chicago, Banco de la República

PRECIOS CORRIENTES (Pagados al poricultor *)

Cerdo en pie (\$/Kilo)				Canal caliente (\$/Kilo)				Canal fría (\$/Kilo)						
Mercado	Semana anterior	Semana actual	Var %	Mercado	Semana anterior	Semana actual	Var %	Mercado	Semana anterior	Semana actual	Var %			
Antioquia	9.440	9.492	0,6%	↑	Antioquia	-	-	-	Antioquia	12.621	12.675	0,4%	↑	
Eje Cafetero	9.426	9.430	0,0%	→	Eje Cafetero	-	-	-	Eje Cafetero	12.522	12.421	-0,8%	↓	
Valle del Cauca	9.633	9.647	0,1%	↑	Valle del Cauca	12.223	12.175	-0,4%	↓	Valle del Cauca	12.797	12.919	1,0%	↑
Caribe Norte	9.635	9.711	0,8%	↑	Caribe Norte	12.590	12.721	1,0%	↑	Caribe Norte	13.792	13.813	0,2%	↑
Bogotá	9.816	9.845	0,3%	↑	Bogotá	-	-	-	Bogotá	13.351	13.579	1,7%	↑	
Tolima - Huila	9.636	9.667	0,3%	↑	Tolima - Huila	12.696	12.540	-1,2%	↓	Tolima - Huila	12.700	12.600	-0,8%	↓
Promedio nacional	9.559	9.604	0,5%	↑	Promedio nacional	12.400	12.438	0,3%	↑	Promedio nacional	12.778	12.830	0,4%	↑

Fuente: Ronda de precios histórica.

*Los resultados son indicadores estadísticos y corresponden a promedios ponderados que se obtienen a partir de una muestra de poricultores localizados en Antioquia, Eje Cafetero, Valle del Cauca, Atlántico y Bogotá

PRECIOS PROMEDIOS (Pagados al poricultor *)

Cerdo en pie (\$/Kilo)				Canal caliente (\$/Kilo)				Canal fría (\$/Kilo)			
Mercado	Superior	Medio	Inferior	Mercado	Superior	Medio	Inferior	Mercado	Superior	Medio	Inferior
Antioquia	9.599	9.507	9.369	Antioquia	-	-	-	Antioquia	12.745	12.662	12.617
Eje Cafetero	-	9.430	-	Eje Cafetero	-	-	-	Eje Cafetero	12.633	12.421	12.210
Valle del Cauca	9.750	9.750	9.440	Valle del Cauca	12.269	12.200	12.058	Valle del Cauca	13.400	12.841	12.516
Caribe Norte	9.733	9.700	9.700	Caribe Norte	12.830	12.802	12.529	Caribe Norte	14.667	13.850	12.921
Bogotá	9.938	9.822	9.775	Bogotá	-	-	-	Bogotá	13.668	13.600	13.470
Tolima - Huila	9.700	9.700	9.600	Tolima - Huila	12.700	12.605	12.315	Tolima - Huila	12.600	12.600	12.600

*Precio promedio simple en cada tercio (superior, medio, e inferior) en la muestra de cada mercado.

(-) Muestra insuficiente para procesamiento y cálculo estadístico.

Pesos promedio cerdo en pie

Mercado	Semana anterior	Semana actual	Var %
Antioquia	122,6	120,1	-2,0% ↓
Eje Cafetero	120,1	122,3	1,8% ↑
Valle del Cauca	130,3	126,9	-2,7% ↓
Caribe Norte	110,1	109,2	-0,8% ↓
Bogotá	121,6	122,8	1,0% ↑
Tolima - Huila	129,3	130,5	0,9% ↑
Promedio nacional	123,1	121,6	-1,3% ↓

Fuente: Ronda de precios histórica.

Número de animales en la muestra de la ronda (cabezas*)

Mercado	Semana anterior	Semana actual	Var %
Antioquia	11.017	10.116	-8,2% ↓
Eje Cafetero	2.695	2.813	4,4% ↑
Valle del Cauca	6.076	4.225	-30,5% ↓
Caribe Norte	1.964	1.480	-24,6% ↓
Bogotá	4.307	4.436	3,0% ↑
Tolima - Huila	424	388	-8,5% ↓
Promedio nacional	26.483	23.458	-11,4% ↓

Fuente: Ronda de precios histórica.

*Total cerdos comercializados en la semana por los participantes de la Ronda.

Precios en Central Ganadera (\$/Kilo)*

Variable	Semana anterior	Semana actual	Var %
Porcino cebado	8.212	8.553	4,2% ↑
Cerdas descarte	5.526	5.667	2,6% ↑
Verracos descarte	4.800	5.060	5,4% ↑

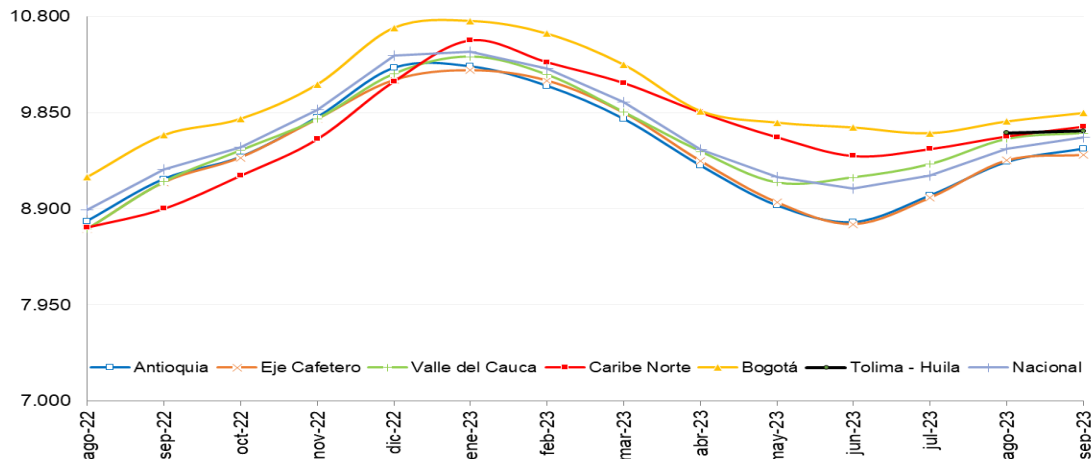
Fuente: Central Ganadera

*Semana actual: Precio promedio publicado en el boletín diario de precios del 04 de septiembre de 2023.

Cerdo en pie promedio mensual (\$/Kilo)

Período	Antioquia	Eje Cafetero	Valle	Caribe Norte	Bogotá	Tolima - Huila	Promedio nacional
ago-22	8.778	8.696	8.697	8.717	9.211		8.891
sep-22	9.193	9.159	9.164	8.901	9.626		9.290
oct-22	9.410	9.405	9.474	9.227	9.787		9.505
nov-22	9.802	9.785	9.785	9.586	10.127		9.878
dic-22	10.289	10.170	10.230	10.155	10.686		10.411
ene-23	10.305	10.268	10.400	10.562	10.755		10.454
feb-23	10.112	10.165	10.222	10.346	10.629		10.287
mar-23	9.786	9.848	9.852	10.142	10.323		9.956
abr-23	9.326	9.371	9.465	9.851	9.865		9.484
may-23	8.931	8.960	9.157	9.607	9.749		9.212
jun-23	8.766	8.745	9.209	9.421	9.702		9.098
jul-23	9.030	9.007	9.339	9.490	9.645		9.231
ago-23	9.360	9.375	9.588	9.615	9.761	9.650	9.490
8-sep-23	9.492	9.430	9.647	9.711	9.845	9.667	9.604

Fuente: Ronda de precios histórica.

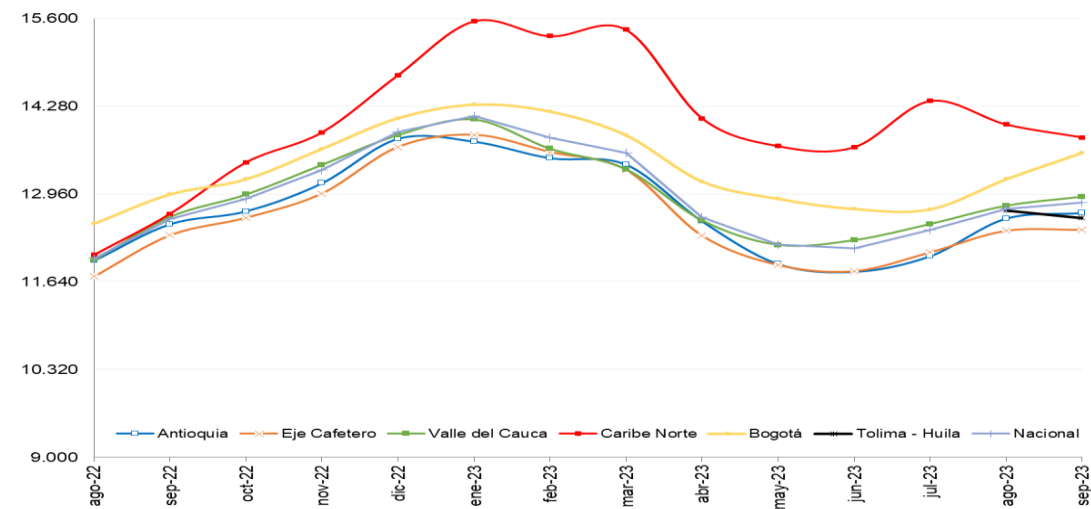


Fuente: Ronda de Precios, Porkcolombia - FNP.

Canal fría promedio mensual (\$/Kilo)

Período	Antioquia	Eje Cafetero	Valle	Caribe Norte	Bogotá	Tolima - Huila	Promedio nacional
ago-22	11.960	11.723	11.968	12.043	12.513		11.986
sep-22	12.508	12.342	12.615	12.662	12.954		12.581
oct-22	12.702	12.605	12.953	13.437	13.182		12.886
nov-22	13.194	12.970	13.401	13.889	13.639		13.317
dic-22	13.792	13.669	13.848	14.751	14.099		13.896
ene-23	13.750	13.851	14.082	15.562	14.302		14.130
feb-23	13.502	13.592	13.643	15.336	14.199		13.811
mar-23	13.403	13.324	13.331	15.433	13.842		13.582
abr-23	12.552	12.335	12.563	14.099	13.148		12.613
may-23	11.909	11.896	12.194	13.680	12.888		12.198
jun-23	11.790	11.802	12.265	13.662	12.736		12.145
jul-23	11.817	11.966	12.548	14.193	12.528		12.350
ago-23	12.590	12.407	12.783	14.008	13.183	12.713	12.731
8-sep-23	12.675	12.421	12.919	13.813	13.579	12.600	12.830

Fuente: Ronda de precios histórica.

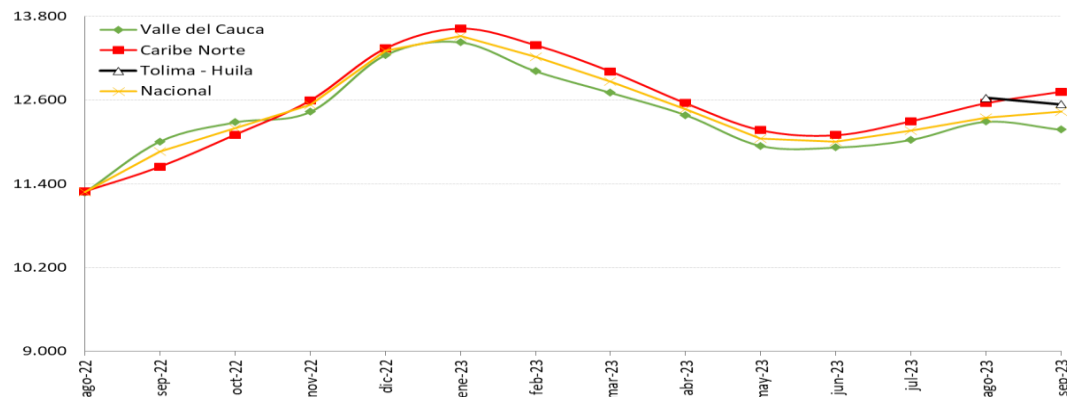


Fuente: Ronda de Precios, Porkcolombia - FNP.

Canal caliente promedio mensual (\$/Kilo)

Periodo	Valle	Caribe Norte	Tolima - Huila	Promedio nacional
ago-22	11.276	11.291		11.282
sep-22	12.007	11.646		11.864
oct-22	12.281	12.105		12.199
nov-22	12.431	12.594		12.534
dic-22	13.243	13.340		13.310
ene-23	13.428	13.626		13.520
feb-23	13.014	13.389		13.221
mar-23	12.706	13.011		12.865
abr-23	12.386	12.555		12.474
may-23	11.944	12.168		12.048
jun-23	11.921	12.097		12.006
jul-23	12.030	12.297		12.158
ago-23	12.290	12.556	12.632	12.343
8-sep-23	12.175	12.721	12.540	12.438

Fuente: Ronda de precios histórica.



Fuente: Ronda de Precios, Porkcolombia - FNP.

MERCADO INTERNACIONAL (Precio promedio mensual US\$/ton)

Canal en bolsa

Mes	2021	2022	2023
Ene	1.523	1.830	1.735
Feb	1.741	2.145	1.774
Mar	2.052	2.268	1.786
Abr	2.330	2.294	1.660
May	2.478	2.307	1.760
Jun	2.506	2.413	1.995
Jul	2.387	2.535	2.220
Ago	2.159	2.330	1.980
Sep	1.908	2.042	1.824
Oct	1.813	1.968	
Nov	1.660	1.855	
Dic	1.714	1.873	
Promedio año	2.022	2.155	1.859

Fuente: CME Group.

Maíz amarillo

Mes	2021	2022	2023
Ene	203	240	264
Feb	217	256	264
Mar	218	294	251
Abr	243	309	258
May	275	311	240
Jun	265	299	242
Jul	238	261	216
Ago	217	249	187
Sep	204	268	185
Oct	211	270	
Nov	225	263	
Dic	233	256	
Promedio año	229	273	234

Torta de soya

Mes	2021	2022	2023
Ene	488	457	534
Feb	473	497	543
Mar	450	529	524
Abr	453	504	497
May	458	463	460
Jun	412	472	448
Jul	398	511	481
Ago	391	527	470
Sep	373	484	449
Oct	355	454	
Nov	388	455	
Dic	425	500	
Promedio año	422	488	489

TRM

Periodo	\$/USD
sep-22	4.434
oct-22	4.712
nov-22	4.927
dic-22	4.788
ene-23	4.715
feb-23	4.803
mar-23	4.766
abr-23	4.543
may-23	4.540
jun-23	4.209
jul-23	4.069
ago-23	4.071
8-sep-23	4.012
Prom. mes actual	4.073

Fuente: Banco de la república

La información que aparece en este boletín busca reflejar el comportamiento de los precios en el pasado y se publica con un propósito estrictamente informativo. La información sobre cantidades y precios constituye un promedio que ha sido calculado a través de un sondeo de mercado y no refleja el actuar de agentes individuales.

La información que se encuentra publicada no es vinculante, ni sugiere a sus destinatarios la fijación artificial de ninguna variable de mercado. PORKCOLOMBIA estimula a que todas las variables de mercado y en particular el precio, sean fijados por todos los agentes según las condiciones de mercado y conforme al libre juego de oferta y demanda.