

BOLETIN DE RONDA DE PRECIOS HISTÓRICO #35 Septiembre 01 de 2023

INDICADORES SEMANALES

	Mercado nacional (\$/Kilo)			Mercado internacional (US\$/ton)			
	Cerdo en pie	Canal caliente	Canal fría	Canal en bolsa	Maíz amarillo	Torta de soya	TRM
Semana anterior	9.528	12.463	12.729	1.760	185	466	4.118
Semana actual	9.559	12.400	12.778	1.831	183	455	4.063
Variación	0,3% ↑	-0,5% ↓	0,4% ↑	4,0% ↑	-1,3% ↓	-2,4% ↓	-1,3% ↓

Fuente: Ronda de precios histórica, Bolsa de Chicago, Banco de la República

PRECIOS CORRIENTES (Pagados al poricultor *)

Cerdo en pie (\$/Kilo)				Canal caliente (\$/Kilo)				Canal fría (\$/Kilo)			
Mercado	Semana anterior	Semana actual	Var %	Mercado	Semana anterior	Semana actual	Var %	Mercado	Semana anterior	Semana actual	Var %
Antioquia	9.401	9.440	0,4% ↑	Antioquia	-	-	-	Antioquia	12.607	12.621	0,1% ↑
Eje Cafetero	9.428	9.426	0,0% →	Eje Cafetero	-	-	-	Eje Cafetero	12.362	12.522	1,3% ↑
Valle del Cauca	9.576	9.633	0,6% ↑	Valle del Cauca	12.247	12.223	-0,2% ↓	Valle del Cauca	12.796	12.797	0,0% →
Caribe Norte	9.705	9.635	-0,7% ↓	Caribe Norte	12.696	12.590	-0,8% ↓	Caribe Norte	13.862	13.792	-0,5% ↓
Bogotá	9.785	9.816	0,3% ↑	Bogotá	-	-	-	Bogotá	13.306	13.351	0,3% ↑
Tolima - Huila	9.592	9.636	0,5% ↑	Tolima - Huila	12.637	12.696	0,5% ↑	Tolima - Huila	12.740	12.700	-0,3% ↓
Promedio nacional	9.528	9.559	0,3% ↑	Promedio nacional	12.463	12.400	-0,5% ↓	Promedio nacional	12.729	12.778	0,4% ↑

Fuente: Ronda de precios histórica.

*Los resultados son indicadores estadísticos y corresponden a promedios ponderados que se obtienen a partir de una muestra de poricultores localizados en Antioquia, Eje Cafetero, Valle del Cauca, Atlántico y Bogotá

PRECIOS PROMEDIOS (Pagados al poricultor *)

Cerdo en pie (\$/Kilo)				Canal caliente (\$/Kilo)				Canal fría (\$/Kilo)			
Mercado	Superior	Medio	Inferior	Mercado	Superior	Medio	Inferior	Mercado	Superior	Medio	Inferior
Antioquia	9.527	9.442	9.350	Antioquia	-	-	-	Antioquia	12.707	12.612	12.544
Eje Cafetero	9.460	9.417	9.400	Eje Cafetero	-	-	-	Eje Cafetero	12.658	12.500	12.407
Valle del Cauca	10.100	9.400	9.400	Valle del Cauca	12.314	12.245	12.110	Valle del Cauca	13.357	12.624	12.409
Caribe Norte	9.788	9.702	9.415	Caribe Norte	12.797	12.575	12.400	Caribe Norte	14.563	13.897	12.915
Bogotá	9.918	9.800	9.730	Bogotá	-	-	-	Bogotá	13.488	13.400	13.166
Tolima - Huila	9.750	9.660	9.500	Tolima - Huila	12.880	12.829	12.382	Tolima - Huila	12.700	12.700	12.700

*Precio promedio simple en cada tercio (superior, medio, e inferior) en la muestra de cada mercado.

(-) Muestra insuficiente para procesamiento y cálculo estadístico.

Pesos promedio cerdo en pie

Mercado	Semana anterior	Semana actual	Var %
Antioquia	119,5	122,6	2,6% ↑
Eje Cafetero	119,6	120,1	0,4% ↑
Valle del Cauca	130,7	130,3	-0,3% ↓
Caribe Norte	108,9	110,1	1,1% ↑
Bogotá	122,6	121,6	-0,8% ↓
Tolima - Huila	128,4	129,3	0,7% ↑
Promedio nacional	122,4	123,1	0,6% ↑

Fuente: Ronda de precios histórica.

Número de animales en la muestra de la ronda (cabezas*)

Mercado	Semana anterior	Semana actual	Var %
Antioquia	10.536	11.017	4,6% ↑
Eje Cafetero	3.190	2.695	-15,5% ↓
Valle del Cauca	6.003	6.076	1,2% ↑
Caribe Norte	1.065	1.964	84,4% ↑
Bogotá	5.183	4.307	-16,9% ↓
Tolima - Huila	735	424	-42,3% ↓
Promedio nacional	26.712	26.483	-0,9% ↓

Fuente: Ronda de precios histórica.

*Total cerdos comercializados en la semana por los participantes de la Ronda.

Precios en Central Ganadera (\$/Kilo)*

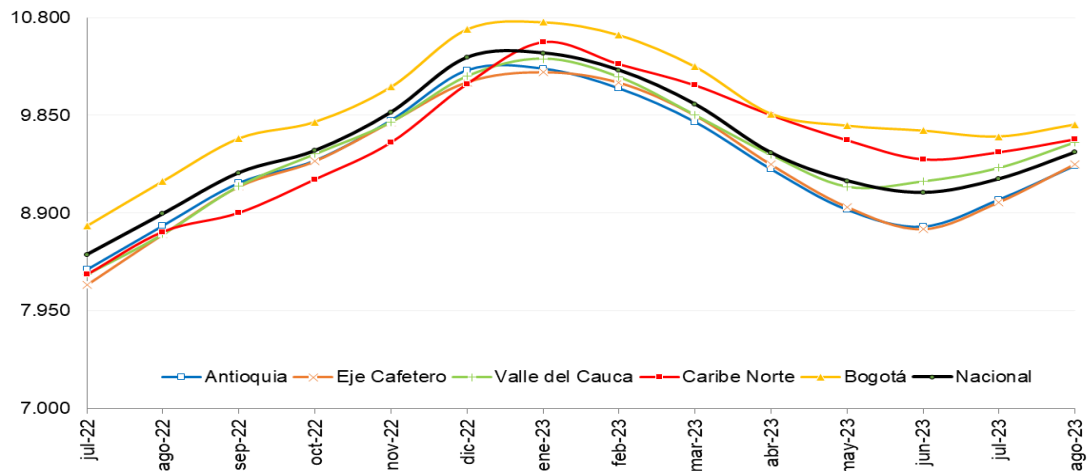
Variable	Semana anterior	Semana actual	Var %
Porcino cebado	7.850	8.212	4,6% ↑
Cerdas descarte	5.459	5.526	1,2% ↑
Verracos descarte	4.940	4.800	-2,8% ↓

Fuente: Central Ganadera

*Semana actual: Precio promedio publicado en el boletín de precios N° 35 del 28 de agosto al 01 de septiembre de 2023.

Cerdo en pie promedio mensual (\$/Kilo)

Período	Antioquia	Eje Cafetero	Valle	Caribe Norte	Bogotá	Promedio nacional
jul-22	8.349	8.206	8.307	8.301	8.775	8.494
ago-22	8.778	8.696	8.697	8.717	9.211	8.891
sep-22	9.193	9.159	9.164	8.901	9.626	9.290
oct-22	9.410	9.405	9.474	9.227	9.787	9.505
nov-22	9.802	9.785	9.785	9.586	10.127	9.878
dic-22	10.289	10.170	10.230	10.155	10.686	10.411
ene-23	10.305	10.268	10.400	10.562	10.755	10.454
feb-23	10.112	10.165	10.222	10.346	10.629	10.287
mar-23	9.786	9.848	9.852	10.142	10.323	9.956
abr-23	9.326	9.371	9.465	9.851	9.865	9.484
may-23	8.931	8.960	9.157	9.607	9.749	9.212
jun-23	8.766	8.745	9.209	9.421	9.702	9.098
jul-23	9.030	9.007	9.339	9.490	9.645	9.231
4-ago-23	9.271	9.200	9.567	9.512	9.750	9.421
11-ago-23	9.304	9.273	9.624	9.594	9.738	9.445
18-ago-23	9.386	9.550	9.537	9.631	9.718	9.498
25-ago-23	9.401	9.428	9.576	9.705	9.785	9.528
1-sep-23	9.440	9.426	9.633	9.635	9.816	9.559

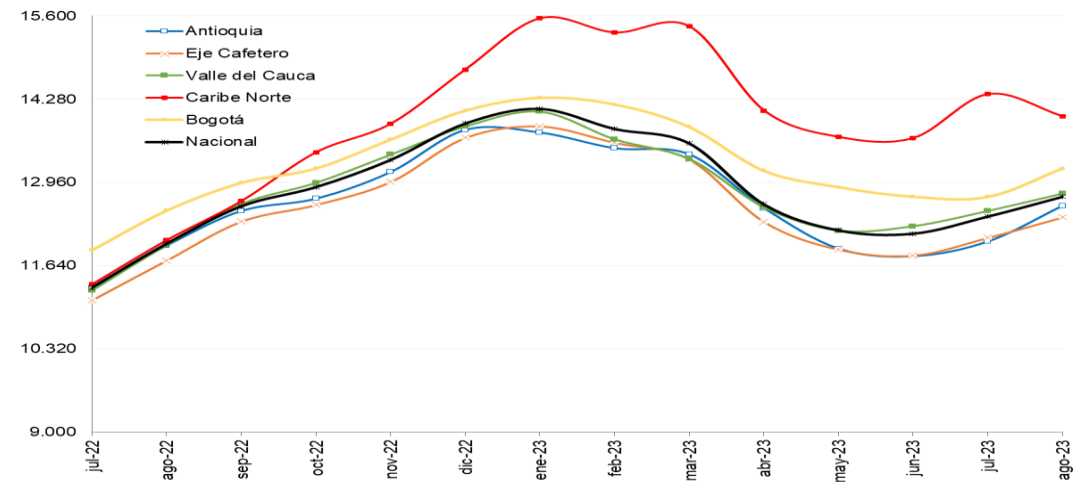


Fuente: Ronda de Precios, Porkcolombia - FNP.

Fuente: Ronda de precios histórica.

Canal fría promedio mensual (\$/Kilo)

Período	Antioquia	Eje Cafetero	Valle	Caribe Norte	Bogotá	Promedio nacional
jul-22	11.287	11.093	11.243	11.342	11.886	11.289
ago-22	11.960	11.723	11.968	12.043	12.513	11.986
sep-22	12.508	12.342	12.615	12.662	12.954	12.581
oct-22	12.702	12.605	12.953	13.437	13.182	12.886
nov-22	13.194	12.970	13.401	13.889	13.639	13.317
dic-22	13.792	13.669	13.848	14.751	14.099	13.896
ene-23	13.750	13.851	14.082	15.562	14.302	14.130
feb-23	13.502	13.592	13.643	15.336	14.199	13.811
mar-23	13.403	13.324	13.331	15.433	13.842	13.582
abr-23	12.552	12.335	12.563	14.099	13.148	12.613
may-23	11.909	11.896	12.194	13.680	12.888	12.198
jun-23	11.790	11.802	12.265	13.662	12.736	12.145
jul-23	11.817	11.966	12.548	14.193	12.528	12.350
4-ago-23	12.409	12.322	12.787	14.403	13.081	12.694
11-ago-23	12.662	12.431	12.714	14.184	13.020	12.712
18-ago-23	12.653	12.400	12.820	13.798	13.155	12.743
25-ago-23	12.607	12.362	12.796	13.862	13.306	12.729
1-sep-23	12.621	12.522	12.797	13.792	13.351	12.778

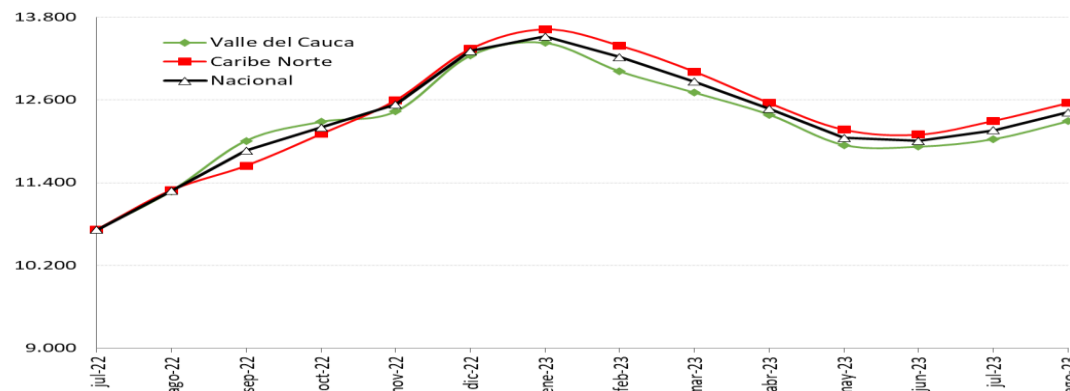


Fuente: Ronda de Precios, Porkcolombia - FNP.

Canal caliente promedio mensual (\$/Kilo)

Período	Valle	Caribe Norte	Promedio nacional
jul-22	10.715	10.718	10.714
ago-22	11.276	11.291	11.282
sep-22	12.007	11.646	11.864
oct-22	12.281	12.105	12.199
nov-22	12.431	12.594	12.534
dic-22	13.243	13.340	13.310
ene-23	13.428	13.626	13.520
feb-23	13.014	13.389	13.221
mar-23	12.706	13.011	12.865
abr-23	12.386	12.555	12.474
may-23	11.944	12.168	12.048
jun-23	11.921	12.097	12.006
jul-23	12.030	12.297	12.158
4-ago-23	12.200	12.498	12.343
11-ago-23	12.325	12.450	12.385
18-ago-23	12.455	12.545	12.498
25-ago-23	12.247	12.696	12.463
1-sep-23	12.223	12.590	12.400

Fuente: Ronda de precios histórica.



Fuente: Ronda de Precios, Porkcolombia - FNP.

MERCADO INTERNACIONAL (Precio promedio mensual US\$/ton)

Canal en bolsa

Mes	2021	2022	2023
Ene	1.523	1.830	1.735
Feb	1.741	2.145	1.774
Mar	2.052	2.268	1.786
Abr	2.330	2.294	1.660
May	2.478	2.307	1.760
Jun	2.506	2.413	1.995
Jul	2.387	2.535	2.220
Ago	2.159	2.330	1.980
Sep	1.908	2.042	
Oct	1.813	1.968	
Nov	1.660	1.855	
Dic	1.714	1.873	
Promedio año	2.022	2.155	1.864

Fuente: CME Group.

Maíz amarillo

Mes	2021	2022	2023
Ene	203	240	264
Feb	217	256	264
Mar	218	294	251
Abr	243	309	258
May	275	311	240
Jun	265	299	242
Jul	238	261	216
Ago	217	249	187
Sep	204	268	
Oct	211	270	
Nov	225	263	
Dic	233	256	
Promedio año	229	273	240

Torta de soya

Mes	2021	2022	2023
Ene	488	457	534
Feb	473	497	543
Mar	450	529	524
Abr	453	504	497
May	458	463	460
Jun	412	472	448
Jul	398	511	481
Ago	391	527	470
Sep	373	484	
Oct	355	454	
Nov	388	455	
Dic	425	500	
Promedio año	422	488	495

TRM

Periodo	\$/USD
ago-22	4.322
sep-22	4.434
oct-22	4.712
nov-22	4.927
dic-22	4.788
ene-23	4.715
feb-23	4.803
mar-23	4.766
abr-23	4.543
may-23	4.540
jun-23	4.209
jul-23	4.069
4-ago-23	4.078
11-ago-23	3.973
18-ago-23	4.124
25-ago-23	4.118
1-sep-23	4.063
Prom. mes actual	4.071

Fuente: Banco de la república

La información que aparece en este boletín busca reflejar el comportamiento de los precios en el pasado y se publica con un propósito estrictamente informativo. La información sobre cantidades y precios constituye un promedio que ha sido calculado a través de un sondeo de mercado y no refleja el actuar de agentes individuales.

La información que se encuentra publicada no es vinculante, ni sugiere a sus destinatarios la fijación artificial de ninguna variable de mercado. PORKCOLOMBIA estimula a que todas las variables de mercado y en particular el precio, sean fijados por todos los agentes según las condiciones de mercado y conforme al libre juego de oferta y demanda.