

BOLETIN DE RONDA DE PRECIOS HISTÓRICO #29

Julio 21 de 2023

INDICADORES SEMANALES

	Mercado nacional (\$/Kilo)			Mercado internacional (US\$/ton)			
	Cerdo en pie	Canal caliente	Canal fría	Canal en bolsa	Maíz amarillo	Torta de soya	TRM
Semana anterior	9.167	12.099	12.364	2.121	194	544	4.102
Semana actual	9.288	12.189	12.416	2.220	212	552	3.971
Variación	1,3% ↑	0,7% ↑	0,4% ↑	4,7% ↑	8,9% ↑	1,4% ↑	-3,2% ↓

Fuente: Ronda de precios histórica, Bolsa de Chicago, Banco de la República

PRECIOS CORRIENTES (Pagados al poricultor *)

Cerdo en pie (\$/Kilo)				Canal caliente (\$/Kilo)				Canal fría (\$/Kilo)			
Mercado	Semana anterior	Semana actual	Var %	Mercado	Semana anterior	Semana actual	Var %	Mercado	Semana anterior	Semana actual	Var %
Antioquia	8.954	9.094	1,6% ↑	Antioquia	-	-	-	Antioquia	11.923	12.001	0,7% ↑
Eje Cafetero	8.994	9.131	1,5% ↑	Eje Cafetero	-	-	-	Eje Cafetero	12.024	12.107	0,7% ↑
Valle del Cauca	9.311	9.358	0,5% ↑	Valle del Cauca	12.005	12.110	0,9% ↑	Valle del Cauca	12.462	12.498	0,3% ↑
Caribe Norte	9.398	9.605	2,2% ↑	Caribe Norte	12.200	12.275	0,6% ↑	Caribe Norte	14.412	14.409	0,0% →
Bogotá	9.607	9.669	0,7% ↑	Bogotá	-	-	-	Bogotá	12.681	12.703	0,2% ↑
Promedio nacional	9.167	9.288	1,3% ↑	Promedio nacional	12.099	12.189	0,7% ↑	Promedio nacional	12.364	12.416	0,4% ↑

Fuente: Ronda de precios histórica.

*Los resultados son indicadores estadísticos y corresponden a promedios ponderados que se obtienen a partir de una muestra de poricultores localizados en Antioquia, Eje Cafetero, Valle del Cauca, Atlántico y Bogotá

PRECIOS PROMEDIOS (Pagados al poricultor *)

Cerdo en pie (\$/Kilo)				Canal caliente (\$/Kilo)				Canal fría (\$/Kilo)			
Mercado	Superior	Medio	Inferior	Mercado	Superior	Medio	Inferior	Mercado	Superior	Medio	Inferior
Antioquia	9.204	9.101	8.977	Antioquia	-	-	-	Antioquia	12.088	12.000	11.916
Eje Cafetero	9.200	9.200	8.993	Eje Cafetero	-	-	-	Eje Cafetero	12.300	12.128	11.892
Valle del Cauca	9.450	9.324	9.300	Valle del Cauca	12.200	12.129	12.000	Valle del Cauca	13.135	12.253	12.106
Caribe Norte	9.690	9.625	9.500	Caribe Norte	12.636	12.190	12.000	Caribe Norte	14.827	14.400	14.000
Bogotá	9.766	9.700	9.542	Bogotá	-	-	-	Bogotá	13.059	12.751	12.300

*Precio promedio simple en cada tercio (superior, medio, e inferior) en la muestra de cada mercado.

(-) Muestra insuficiente para procesamiento y cálculo estadístico.

Pesos promedio cerdo en pie

Mercado	Semana anterior	Semana actual	Var %
Antioquia	121	119	-2,0% ↓
Eje Cafetero	115	119	3,1% ↑
Valle del Cauca	120	117	-2,1% ↓
Caribe Norte	105	107	2,1% ↑
Bogotá	123	121	-1,9% ↓
Promedio nacional	119	118	-0,8% ↓

Fuente: Ronda de precios histórica.

Número de animales en la muestra de la ronda (cabezas*)

Mercado	Semana anterior	Semana actual	Var %
Antioquia	8.709	11.181	28,4% ↑
Eje Cafetero	4.268	4.026	-5,7% ↓
Valle del Cauca	6.836	6.216	-9,1% ↓
Caribe Norte	1.419	1.476	4,0% ↑
Bogotá	3.732	5.514	47,7% ↑
Promedio nacional	24.964	28.413	13,8% ↑

Fuente: Ronda de precios histórica.

*Total cerdos comercializados en la semana por los participantes de la Ronda.

Precios en Central Ganadera (\$/Kilo)*

Variable	Semana anterior	Semana actual	Var %
Porcino cebado	7.820	8.104	3,6% ↑
Cerdas descarte	5.641	5.789	2,6% ↑
Verracos descarte	5.183	5.211	0,5% ↑

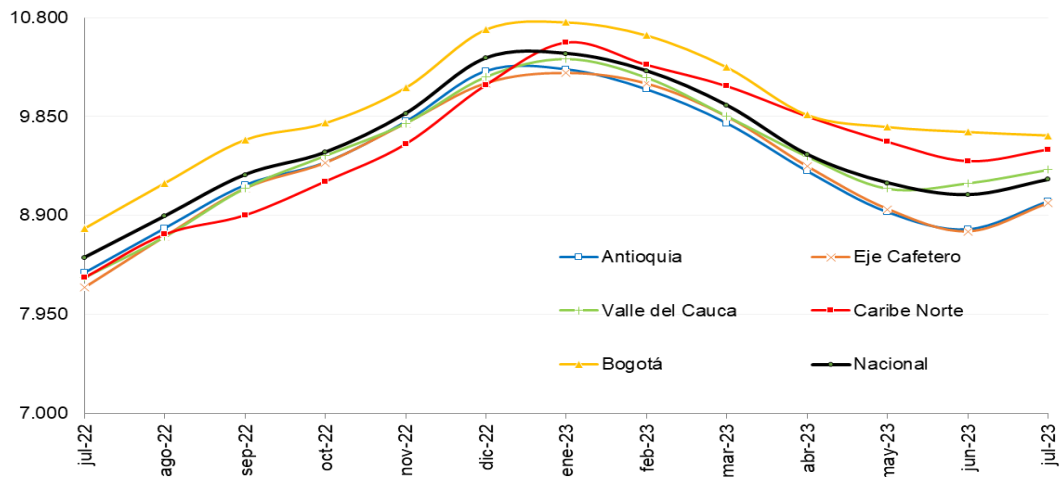
Fuente: Central Ganadera

*Semana actual: Precio promedio publicado en el boletín de precios diarios del 17 de julio de 2023.

Cerdo en pie promedio mensual (\$/Kilo)

Período	Antioquia	Eje Cafetero	Valle	Caribe Norte	Bogotá	Promedio nacional
jul-22	8.349	8.206	8.307	8.301	8.775	8.494
ago-22	8.778	8.696	8.697	8.717	9.211	8.891
sep-22	9.193	9.159	9.164	8.901	9.626	9.290
oct-22	9.410	9.405	9.474	9.227	9.787	9.505
nov-22	9.802	9.785	9.785	9.586	10.127	9.878
dic-22	10.289	10.170	10.230	10.155	10.686	10.411
ene-23	10.305	10.268	10.400	10.562	10.755	10.454
feb-23	10.112	10.165	10.222	10.346	10.629	10.287
mar-23	9.786	9.848	9.852	10.142	10.323	9.956
abr-23	9.326	9.371	9.465	9.851	9.865	9.484
may-23	8.931	8.960	9.157	9.607	9.749	9.212
jun-23	8.766	8.745	9.209	9.421	9.702	9.098
7-jul-23	8.917	8.788	9.300	9.387	9.665	9.156
14-jul-23	8.954	8.994	9.311	9.398	9.607	9.167
21-jul-23	9.094	9.131	9.358	9.605	9.669	9.288

Fuente: Ronda de precios histórica.

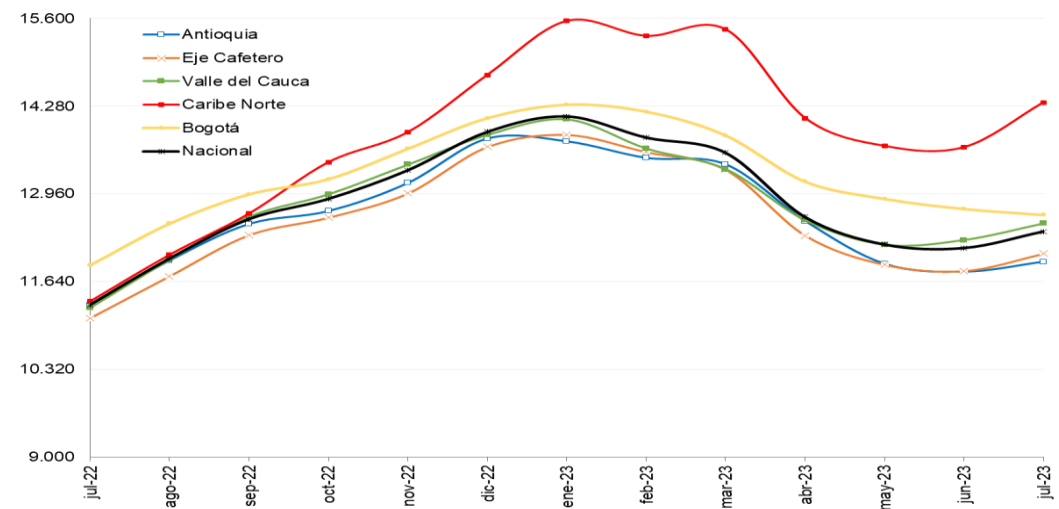


Fuente: Ronda de Precios, Porkcolombia - FNP.

Canal fría promedio mensual (\$/Kilo)

Período	Antioquia	Eje Cafetero	Valle	Caribe Norte	Bogotá	Promedio nacional
jul-22	11.287	11.093	11.243	11.342	11.886	11.289
ago-22	11.960	11.723	11.968	12.043	12.513	11.986
sep-22	12.508	12.342	12.615	12.662	12.954	12.581
oct-22	12.702	12.605	12.953	13.437	13.182	12.886
nov-22	13.194	12.970	13.401	13.889	13.639	13.317
dic-22	13.792	13.669	13.848	14.751	14.099	13.896
ene-23	13.750	13.851	14.082	15.562	14.302	14.130
feb-23	13.502	13.592	13.643	15.336	14.199	13.811
mar-23	13.403	13.324	13.331	15.433	13.842	13.582
abr-23	12.552	12.335	12.563	14.099	13.148	12.613
may-23	11.909	11.896	12.194	13.680	12.888	12.198
jun-23	11.790	11.802	12.265	13.662	12.736	12.145
7-jul-23	11.817	11.966	12.548	14.193	12.528	12.350
14-jul-23	11.923	12.024	12.462	14.412	12.681	12.364
21-jul-23	12.001	12.107	12.498	14.409	12.703	12.416

Fuente: Ronda de precios histórica.

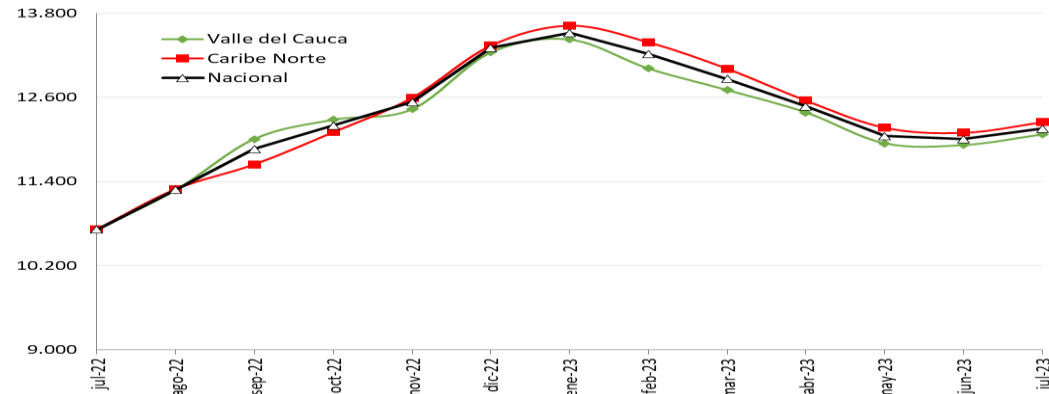


Fuente: Ronda de Precios, Porkcolombia - FNP.

Canal caliente promedio mensual (\$/Kilo)

Período	Valle	Caribe Norte	Promedio nacional
jul-22	10.715	10.718	10.714
ago-22	11.276	11.291	11.282
sep-22	12.007	11.646	11.864
oct-22	12.281	12.105	12.199
nov-22	12.431	12.594	12.534
dic-22	13.243	13.340	13.310
ene-23	13.428	13.626	13.520
feb-23	13.014	13.389	13.221
mar-23	12.706	13.011	12.865
abr-23	12.386	12.555	12.474
may-23	11.944	12.168	12.048
jun-23	11.921	12.097	12.006
7-jul-23	12.000	12.191	12.092
14-jul-23	12.005	12.200	12.099
21-jul-23	12.110	12.275	12.189

Fuente: Ronda de precios histórica.



Fuente: Ronda de Precios, Porkcolombia - FNP.

MERCADO INTERNACIONAL (Precio promedio mensual US\$/ton)

Canal en bolsa

Mes	2021	2022	2023
Ene	1.523	1.830	1.735
Feb	1.741	2.145	1.774
Mar	2.052	2.268	1.786
Abr	2.330	2.294	1.660
May	2.478	2.307	1.760
Jun	2.506	2.413	1.995
Jul	2.387	2.535	2.207
Ago	2.159	2.330	
Sep	1.908	2.042	
Oct	1.813	1.968	
Nov	1.660	1.855	
Dic	1.714	1.873	
Promedio año	2.022	2.155	1.845

Fuente: CME Group.

Maíz amarillo

Mes	2021	2022	2023
Ene	203	240	264
Feb	217	256	264
Mar	218	294	251
Abr	243	309	258
May	275	311	240
Jun	265	299	242
Jul	238	261	218
Ago	217	249	
Sep	204	268	
Oct	211	270	
Nov	225	263	
Dic	233	256	
Promedio año	229	273	248

Torta de soya

Mes	2021	2022	2023
Ene	488	457	534
Feb	473	497	543
Mar	450	529	524
Abr	453	504	497
May	458	463	460
Jun	412	472	448
Jul	398	511	471
Ago	391	527	
Sep	373	484	
Oct	355	454	
Nov	388	455	
Dic	425	500	
Promedio año	422	488	497

TRM

Periodo	\$/USD
jul-22	4.368
ago-22	4.322
sep-22	4.434
oct-22	4.712
nov-22	4.927
dic-22	4.788
ene-23	4.715
feb-23	4.803
mar-23	4.766
abr-23	4.543
may-23	4.540
jun-23	4.209
7-jul-23	4.190
14-jul-23	4.102
21-jul-23	3.971
Prom. mes actual	4.126

Fuente: Banco de la república

La información que aparece en este boletín busca reflejar el comportamiento de los precios en el pasado y se publica con un propósito estrictamente informativo. La información sobre cantidades y precios constituye un promedio que ha sido calculado a través de un sondeo de mercado y no refleja el actuar de agentes individuales.

La información que se encuentra publicada no es vinculante, ni sugiere a sus destinatarios la fijación artificial de ninguna variable de mercado. PORKCOLOMBIA estimula a que todas las variables de mercado y en particular el precio, sean fijados por todos los agentes según las condiciones de mercado y conforme al libre juego de oferta y demanda.