

# BOLETIN DE RONDA DE PRECIOS HISTÓRICO #28

Julio 14 de 2023

## INDICADORES SEMANALES

	Mercado nacional (\$/Kilo)			Mercado internacional (US\$/ton)			
	Cerdo en pie	Canal caliente	Canal fría	Canal en bolsa	Maíz amarillo	Torta de soya	TRM
Semana anterior	9.156	12.092	12.350	2.183	221	452	4.190
Semana actual	9.167	12.099	12.364	2.248	236	474	4.052
Variación	0,1% ↑	0,1% ↑	0,1% ↑	3,0% ↑	7,0% ↑	5,0% ↑	-3,3% ↓

Fuente: Ronda de precios histórica, Bolsa de Chicago, Banco de la República

## PRECIOS CORRIENTES (Pagados al poricultor \*)

Cerdo en pie ( \$/Kilo )				Canal caliente ( \$/Kilo )				Canal fría ( \$/Kilo )			
Mercado	Semana anterior	Semana actual	Var %	Mercado	Semana anterior	Semana actual	Var %	Mercado	Semana anterior	Semana actual	Var %
Antioquia	8.917	8.954	0,4% ↑	Antioquia	-	-	-	Antioquia	11.817	11.923	0,9% ↑
Eje Cafetero	8.788	8.994	2,4% ↑	Eje Cafetero	-	-	-	Eje Cafetero	11.966	12.024	0,5% ↑
Valle del Cauca	9.300	9.311	0,1% ↑	Valle del Cauca	12.000	12.005	0,0% ↑	Valle del Cauca	12.548	12.462	-0,7% ↓
Caribe Norte	9.387	9.398	0,1% ↑	Caribe Norte	12.191	12.200	0,1% ↑	Caribe Norte	14.193	14.412	1,5% ↑
Bogotá	9.665	9.607	-0,6% ↓	Bogotá	-	-	-	Bogotá	12.528	12.681	1,2% ↑
<b>Promedio nacional</b>	<b>9.156</b>	<b>9.167</b>	<b>0,1% ↑</b>	<b>Promedio nacional</b>	<b>12.092</b>	<b>12.099</b>	<b>0,1% ↑</b>	<b>Promedio nacional</b>	<b>12.350</b>	<b>12.364</b>	<b>0,1% ↑</b>

Fuente: Ronda de precios histórica.

\*Los resultados son indicadores estadísticos y corresponden a promedios ponderados que se obtienen a partir de una muestra de poricultores localizados en Antioquia, Eje Cafetero, Valle del Cauca, Atlántico y Bogotá

## PRECIOS PROMEDIOS (Pagados al poricultor \*)

Cerdo en pie ( \$/Kilo )				Canal caliente ( \$/Kilo )				Canal fría ( \$/Kilo )			
Mercado	Superior	Medio	Inferior	Mercado	Superior	Medio	Inferior	Mercado	Superior	Medio	Inferior
Antioquia	9.093	8.964	8.806	Antioquia	-	-	-	Antioquia	11.965	11.904	11.900
Eje Cafetero	9.184	8.900	8.900	Eje Cafetero	-	-	-	Eje Cafetero	12.201	12.000	11.872
Valle del Cauca	9.376	9.300	9.256	Valle del Cauca	12.014	12.000	12.000	Valle del Cauca	13.013	12.253	12.120
Caribe Norte	9.600	9.439	9.155	Caribe Norte	12.455	12.096	12.050	Caribe Norte	14.900	14.278	14.057
Bogotá	9.760	9.601	9.459	Bogotá	-	-	-	Bogotá	13.106	12.765	12.174

\*Precio promedio simple en cada tercio (superior, medio, e inferior) en la muestra de cada mercado.

(-) Muestra insuficiente para procesamiento y cálculo estadístico.

### Pesos promedio cerdo en pie

Mercado	Semana anterior	Semana actual	Var %	
Antioquia	118	121	2,1%	↑
Eje Cafetero	114	115	0,7%	↑
Valle del Cauca	118	120	1,7%	↑
Caribe Norte	107	105	-1,5%	↓
Bogotá	121	123	1,9%	↑
<b>Promedio nacional</b>	<b>117</b>	<b>119</b>	<b>1,4%</b>	<b>↑</b>

Fuente: Ronda de precios histórica.

### Número de animales en la muestra de la ronda (cabezas\*)

Mercado	Semana anterior	Semana actual	Var %	
Antioquia	9.282	8.709	-6,2%	↓
Eje Cafetero	4.089	4.268	4,4%	↑
Valle del Cauca	5.574	6.836	22,6%	↑
Caribe Norte	1.459	1.419	-2,7%	↓
Bogotá	4.564	3.732	-18,2%	↓
<b>Promedio nacional</b>	<b>24.968</b>	<b>24.964</b>	<b>0,0%</b>	<b>→</b>

Fuente: Ronda de precios histórica.

\*Total cerdos comercializados en la semana por los participantes de la Ronda.

### Precios en Central Ganadera (\$/Kilo)\*

Variable	Semana anterior	Semana actual	Var %	
Porcino cebado	7.520	7.820	4,0%	↑
Cerdas descarte	5.502	5.641	2,5%	↑
Verracos descarte	4.500	5.183	15,2%	↑

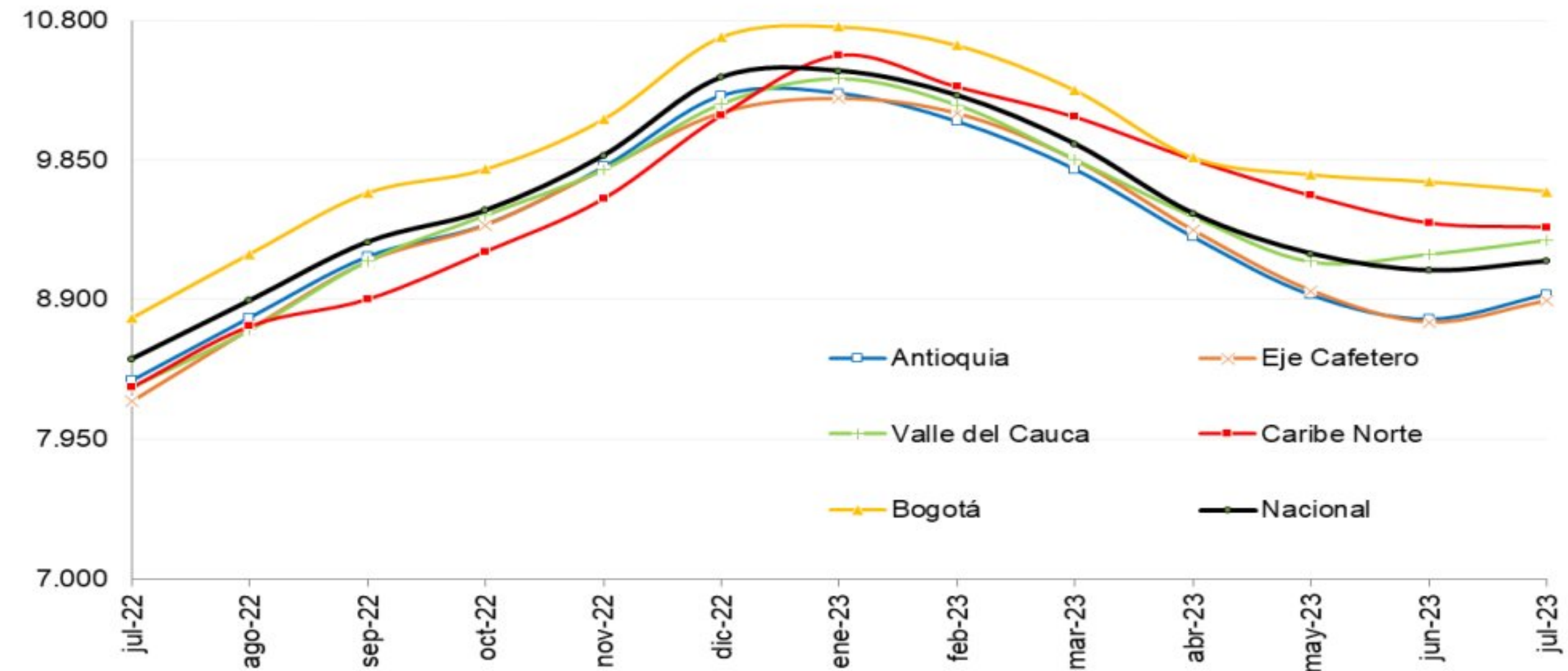
Fuente: Central Ganadera

\*Semana actual: Precio promedio publicado en el boletín de precios diarios del 10 de julio de 2023.

## Cerdo en pie promedio mensual (\$/Kilo)

Período	Antioquia	Eje Cafetero	Valle	Caribe Norte	Bogotá	Promedio nacional
jul-22	8.349	8.206	8.307	8.301	8.775	8.494
ago-22	8.778	8.696	8.697	8.717	9.211	8.891
sep-22	9.193	9.159	9.164	8.901	9.626	9.290
oct-22	9.410	9.405	9.474	9.227	9.787	9.505
nov-22	9.802	9.785	9.785	9.586	10.127	9.878
dic-22	10.289	10.170	10.230	10.155	10.686	10.411
ene-23	10.305	10.268	10.400	10.562	10.755	10.454
feb-23	10.112	10.165	10.222	10.346	10.629	10.287
mar-23	9.786	9.848	9.852	10.142	10.323	9.956
abr-23	9.326	9.371	9.465	9.851	9.865	9.484
may-23	8.931	8.960	9.157	9.607	9.749	9.212
jun-23	8.766	8.745	9.209	9.421	9.702	9.098
7-jul-23	8.917	8.788	9.300	9.387	9.665	9.156
14-jul-23	8.954	8.994	9.311	9.398	9.607	9.167

Fuente: Ronda de precios histórica.

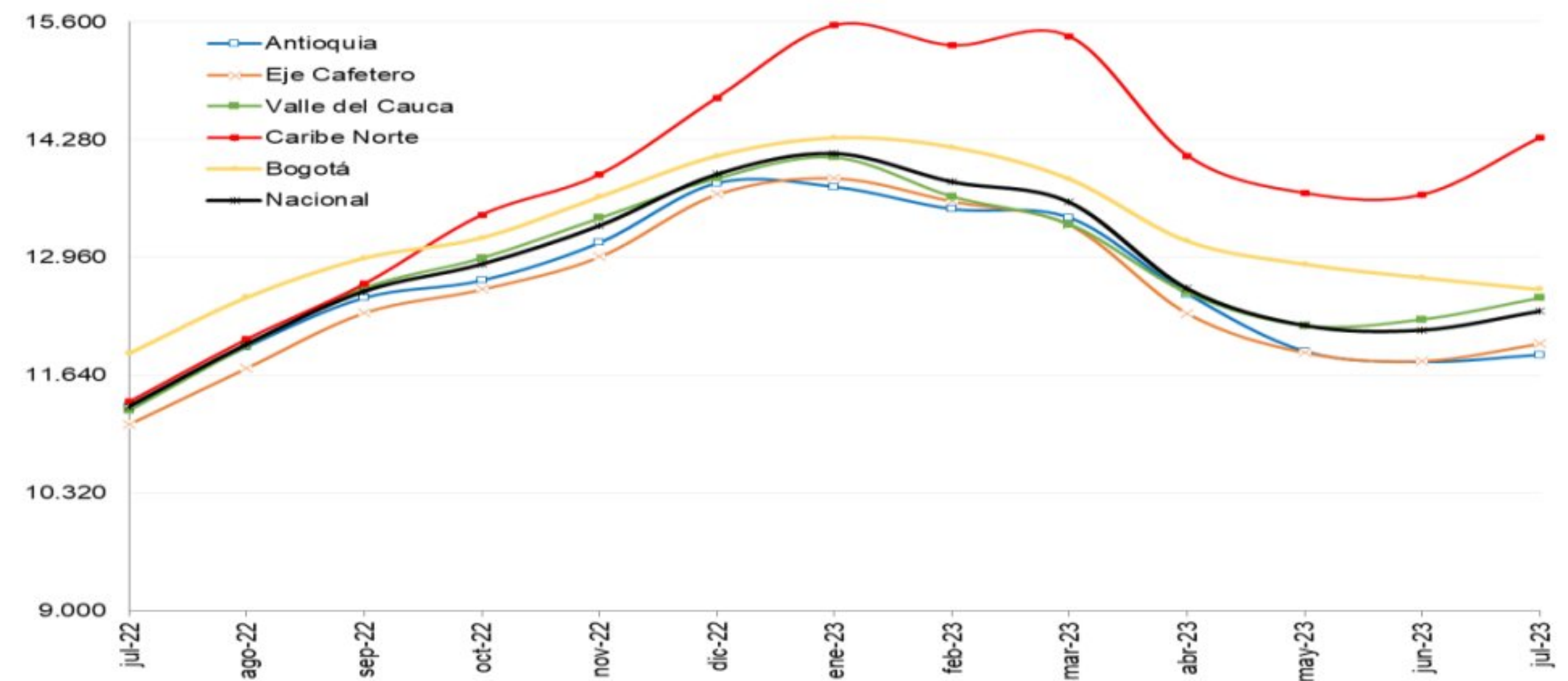


Fuente: Ronda de Precios, Porkcolombia - FNP.

## Canal fría promedio mensual (\$/Kilo)

Período	Antioquia	Eje Cafetero	Valle	Caribe Norte	Bogotá	Promedio nacional
jul-22	11.287	11.093	11.243	11.342	11.886	11.289
ago-22	11.960	11.723	11.968	12.043	12.513	11.986
sep-22	12.508	12.342	12.615	12.662	12.954	12.581
oct-22	12.702	12.605	12.953	13.437	13.182	12.886
nov-22	13.194	12.970	13.401	13.889	13.639	13.317
dic-22	13.792	13.669	13.848	14.751	14.099	13.896
ene-23	13.750	13.851	14.082	15.562	14.302	14.130
feb-23	13.502	13.592	13.643	15.336	14.199	13.811
mar-23	13.403	13.324	13.331	15.433	13.842	13.582
abr-23	12.552	12.335	12.563	14.099	13.148	12.613
may-23	11.909	11.896	12.194	13.680	12.888	12.198
jun-23	11.790	11.802	12.265	13.662	12.736	12.145
7-jul-23	11.817	11.966	12.548	14.193	12.528	12.350
14-jul-23	11.923	12.024	12.462	14.412	12.681	12.364

Fuente: Ronda de precios histórica.

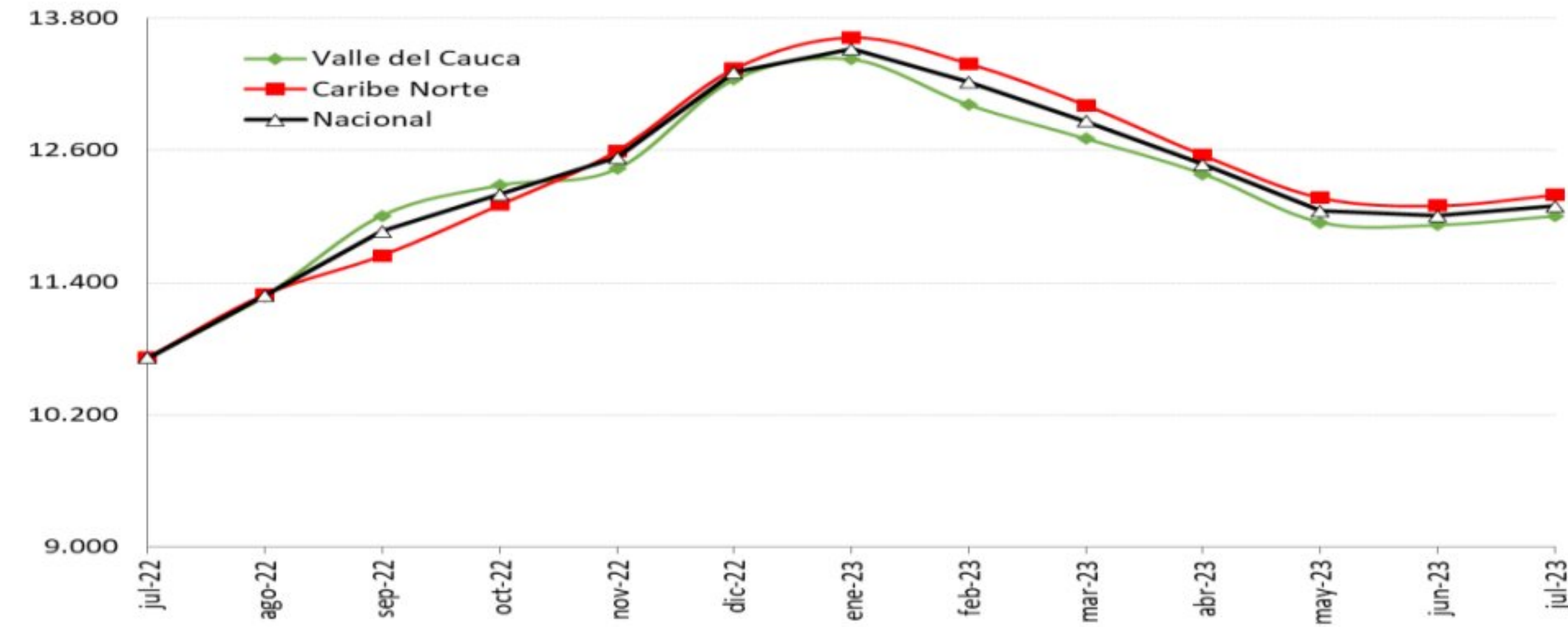


Fuente: Ronda de Precios, Porkcolombia - FNP.

## Canal caliente promedio mensual (\$/Kilo)

Periodo	Valle	Caribe Norte	Promedio nacional
jul-22	10.715	10.718	10.714
ago-22	11.276	11.291	11.282
sep-22	12.007	11.646	11.864
oct-22	12.281	12.105	12.199
nov-22	12.431	12.594	12.534
dic-22	13.243	13.340	13.310
ene-23	13.428	13.626	13.520
feb-23	13.014	13.389	13.221
mar-23	12.706	13.011	12.865
abr-23	12.386	12.555	12.474
may-23	11.944	12.168	12.048
jun-23	11.921	12.097	12.006
7-jul-23	12.000	12.191	12.092
14-jul-23	12.005	12.200	12.099

Fuente: Ronda de precios histórica.



Fuente: Ronda de Precios, Porkcolombia - FNP.

## MERCADO INTERNACIONAL (Precio promedio mensual US\$/ton)

### Canal en bolsa

Mes	2021	2022	2023
Ene	1.523	1.830	1.735
Feb	1.741	2.145	1.774
Mar	2.052	2.268	1.786
Abr	2.330	2.294	1.660
May	2.478	2.307	1.760
Jun	2.506	2.413	1.995
Jul	2.387	2.535	2.214
Ago	2.159	2.330	
Sep	1.908	2.042	
Oct	1.813	1.968	
Nov	1.660	1.855	
Dic	1.714	1.873	
<b>Promedio año</b>	<b>2.022</b>	<b>2.155</b>	<b>1.846</b>

Fuente: CME Group.

### Maíz amarillo

Mes	2021	2022	2023
Ene	203	240	264
Feb	217	256	264
Mar	218	294	251
Abr	243	309	258
May	275	311	240
Jun	265	299	242
Jul	238	261	224
Ago	217	249	
Sep	204	268	
Oct	211	270	
Nov	225	263	
Dic	233	256	
<b>Promedio año</b>	<b>229</b>	<b>273</b>	<b>249</b>

### Torta de soya

Mes	2021	2022	2023
Ene	488	457	534
Feb	473	497	543
Mar	450	529	524
Abr	453	504	497
May	458	463	460
Jun	412	472	448
Jul	398	511	463
Ago	391	527	
Sep	373	484	
Oct	355	454	
Nov	388	455	
Dic	425	500	
<b>Promedio año</b>	<b>422</b>	<b>488</b>	<b>495</b>

### TRM

Periodo	\$/USD
jul-22	4.368
ago-22	4.322
sep-22	4.434
oct-22	4.712
nov-22	4.927
dic-22	4.788
ene-23	4.715
feb-23	4.803
mar-23	4.766
abr-23	4.543
may-23	4.540
jun-23	4.209
7-jul-23	4.190
14-jul-23	4.052
<b>Prom. mes actual</b>	<b>4.169</b>

Fuente: Banco de la república

La información que aparece en este boletín busca reflejar el comportamiento de los precios en el pasado y se publica con un propósito estrictamente informativo. La información sobre cantidades y precios constituye un promedio que ha sido calculado a través de un sondeo de mercado y no refleja el actuar de agentes individuales.

La información que se encuentra publicada no es vinculante, ni sugiere a sus destinatarios la fijación artificial de ninguna variable de mercado. PORKCOLOMBIA estimula a que todas las variables de mercado y en particular el precio, sean fijados por todos los agentes según las condiciones de mercado y conforme al libre juego de oferta y demanda.