

BOLETIN DE RONDA DE PRECIOS HISTÓRICO #14

Abril 08 de 2022

INDICADORES SEMANALES

	Mercado nacional (\$/Kilo)			Mercado internacional (US\$/ton)			
	Cerdo en pie	Canal caliente	Canal fría	Canal en bolsa	Maíz amarillo	Torta de soya	TRM
Semana anterior	7.316	9.427	9.654	2.233	289	496	3.775
Semana actual	7.349	9.462	9.717	2.183	303	516	3.777
Variación	0,5% ↑	0,4% ↑	0,7% ↑	-2,2% ↓	4,6% ↑	4,0% ↑	0,1% ↑

Fuente: Ronda de precios histórica, Bolsa de Chicago, Banco de la República

PRECIOS CORRIENTES (Pagados al poricultor *)

Cerdo en pie (\$/Kilo)				Canal caliente (\$/Kilo)				Canal fría (\$/Kilo)			
Mercado	Semana anterior	Semana actual	Var %	Mercado	Semana anterior	Semana actual	Var %	Mercado	Semana anterior	Semana actual	Var %
Antioquia	7.107	7.140	0,5% ↑	Antioquia	-	-	-	Antioquia	9.641	9.770	1,3% ↑
Eje Cafetero	7.234	7.228	-0,1% ↓	Eje Cafetero	-	-	-	Eje Cafetero	9.239	9.311	0,8% ↑
Valle del Cauca	7.245	7.249	0,1% ↑	Valle del Cauca	9.396	9.434	0,4% ↑	Valle del Cauca	9.825	9.917	0,9% ↑
Caribe Norte	7.568	7.542	-0,3% ↓	Caribe Norte	9.650	9.526	-1,3% ↓	Caribe Norte	10.364	10.099	-2,6% ↓
Bogotá	7.638	7.748	1,4% ↑	Bogotá	-	-	-	Bogotá	10.052	10.058	0,1% ↑
Promedio nacional	7.316	7.349	0,5% ↑	Promedio nacional	9.427	9.462	0,4% ↑	Promedio nacional	9.654	9.717	0,7% ↑

Fuente: Ronda de precios histórica.

*Los resultados son indicadores estadísticos y corresponden a promedios ponderados que se obtienen a partir de una muestra de poricultores localizados en Antioquia, Eje Cafetero, Valle del Cauca, Atlántico y Bogotá

PRECIOS PROMEDIOS (Pagados al poricultor *)

Cerdo en pie (\$/Kilo)				Canal caliente (\$/Kilo)				Canal fría (\$/Kilo)			
Mercado	Superior	Medio	Inferior	Mercado	Superior	Medio	Inferior	Mercado	Superior	Medio	Inferior
Antioquia	7.254	7.125	7.039	Antioquia	-	-	-	Antioquia	10.250	9.663	9.398
Eje Cafetero	7.250	7.234	7.200	Eje Cafetero	-	-	-	Eje Cafetero	9.529	9.380	9.025
Valle del Cauca	7.347	7.200	7.200	Valle del Cauca	9.515	9.412	9.377	Valle del Cauca	10.329	9.954	9.469
Caribe Norte	7.700	7.480	7.445	Caribe Norte	9.577	9.500	9.500	Caribe Norte	10.696	9.800	9.800
Bogotá	7.833	7.797	7.613	Bogotá	-	-	-	Bogotá	10.600	9.922	9.650

*Precio promedio simple en cada tercio (superior, medio, e inferior) en la muestra de cada mercado.

(-) Muestra insuficiente para procesamiento y cálculo estadístico.

Pesos promedio cerdo en pie (\$/Kilo)*

Mercado	Semana anterior	Semana actual	Var %
Antioquia	122	117	-4,1% ↓
Eje Cafetero	116	114	-1,1% ↓
Valle del Cauca	123	124	0,7% ↑
Caribe Norte	109	108	-1,2% ↓
Bogotá	115	113	-2,1% ↓
Promedio nacional	119	117	-2,2% ↓

Fuente: Ronda de precios histórica.

*Cerdos de buena genética, de lotes uniformes, entre 90 y 120 Kg, pesados en báscula camionera cerca de la planta de sacrificio.

Número de animales en la muestra de la ronda (cabezas*)

Mercado	Semana anterior	Semana actual	Var %
Antioquia	8.134	9.526	17,1% ↑
Eje Cafetero	3.355	4.031	20,1% ↑
Valle del Cauca	3.738	4.783	28,0% ↑
Caribe Norte	1.086	1.571	44,7% ↑
Bogotá	4.491	5.280	17,6% ↑
Promedio nacional	20.804	25.191	21,1% ↑

Fuente: Ronda de precios histórica.

*Total cerdos comercializados en la semana por los participantes de la Ronda.

Precios en Central Ganadera (\$/Kilo)*

Variable	Semana anterior	Semana actual	Var %
Cerdas descarte	4.549	4.500	-1,1% ↓
Verracos descarte	3.738	3.400	-9,0% ↓

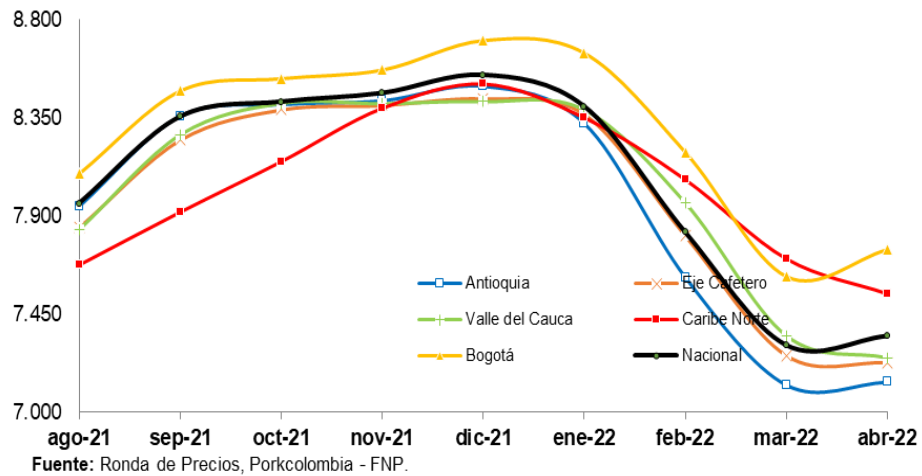
Fuente: Central Ganadera

*Semana actual: Precio promedio publicado en el boletín 14 de precios al 08 de abril de 2022.



Cerdo en pie promedio mensual (\$/Kilo)

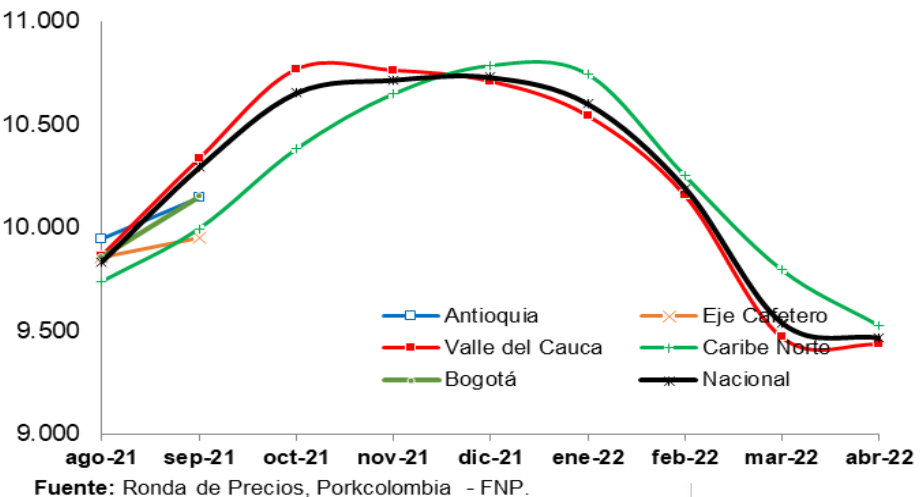
Período	Antioquia	Eje Cafetero	Valle	Caribe Norte	Bogotá	Promedio nacional
ago-21	7.946	7.849	7.838	7.675	8.095	7.957
sep-21	8.359	8.249	8.273	7.918	8.474	8.354
oct-21	8.412	8.388	8.416	8.149	8.530	8.422
nov-21	8.429	8.408	8.415	8.394	8.570	8.462
dic-21	8.496	8.438	8.424	8.504	8.705	8.545
ene-22	8.325	8.366	8.386	8.350	8.646	8.402
feb-22	7.619	7.809	7.959	8.065	8.192	7.826
mar-22	7.125	7.260	7.349	7.702	7.624	7.308
8-abr-22	7.140	7.228	7.249	7.542	7.748	7.349



Fuente: Ronda de precios histórica.

Canal caliente promedio mensual (\$/Kilo)

Período	Antioquia	Eje Cafetero	Valle	Caribe Norte	Bogotá	Promedio nacional
ago-21	9.414	9.424	9.865	9.739	9.456	9.834
sep-21	9.943	9.857	10.334	9.995	9.858	10.292
oct-21	10.145	9.950	10.769	10.381	10.150	10.654
nov-21			10.765	10.649		10.717
dic-21			10.712	10.787		10.730
ene-22			10.545	10.745		10.601
feb-22			10.160	10.254		10.191
mar-22			9.469	9.796		9.534
8-abr-22			9.434	9.526		9.462

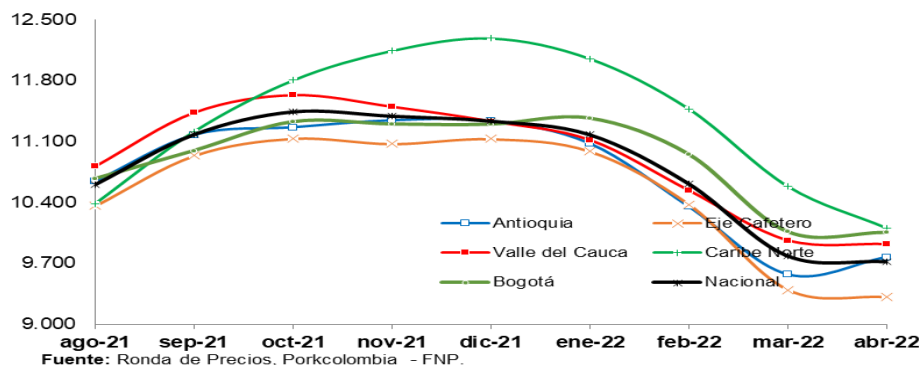


Fuente: Ronda de precios histórica.

Canal fría promedio mensual (\$/Kilo)

Período	Antioquia	Eje Cafetero	Valle	Caribe Norte	Bogotá	Promedio nacional
ago-21	10.641	10.358	10.810	10.384	10.671	10.601
sep-21	11.176	10.937	11.428	11.214	10.992	11.178
oct-21	11.262	11.134	11.629	11.802	11.324	11.440
nov-21	11.342	11.073	11.496	12.142	11.298	11.391
dic-21	11.337	11.129	11.329	12.284	11.295	11.334
ene-22	11.074	10.986	11.114	12.049	11.365	11.179
feb-22	10.348	10.377	10.534	11.472	10.953	10.615
mar-22	9.570	9.394	9.961	10.579	10.065	9.784
8-abr-22	9.770	9.311	9.917	10.099	10.058	9.717

Fuente: Ronda de precios histórica.



Fuente: Ronda de Precios, Porkcolombia - FNP.

MERCADO INTERNACIONAL (Precio promedio mensual US\$/ton)

Canal en bolsa

Mes	2021	2022
Ene	1.523	1.830
Feb	1.741	2.145
Mar	2.052	2.268
Abr	2.330	2.187
May	2.478	
Jun	2.506	
Jul	2.387	
Ago	2.159	
Sep	1.908	
Oct	1.813	
Nov	1.660	
Dic	1.714	
Promedio año	2.022	2.108

Fuente: CME Group.

Maíz amarillo

Mes	2021	2022
Ene	203	240
Feb	217	256
Mar	218	294
Abr	243	297
May	275	
Jun	265	
Jul	238	
Ago	217	
Sep	204	
Oct	211	
Nov	225	
Dic	233	
Promedio año	229	272

Torta de soya

Mes	2021	2022
Ene	488	457
Feb	473	497
Mar	450	529
Abr	453	507
May	458	
Jun	412	
Jul	398	
Ago	391	
Sep	373	
Oct	355	
Nov	388	
Dic	425	
Promedio año	422	497

TRM

Periodo	\$/USD
oct-21	3.773
nov-21	3.903
dic-21	3.963
ene-22	4.000
feb-22	3.936
mar-22	3.807
8-abr-22	3.777
Prom. mes actual	3.756

Fuente: Banco de la república

La información que aparece en este boletín busca reflejar el comportamiento de los precios en el pasado y se publica con un propósito estrictamente informativo. La información sobre cantidades y precios constituye un promedio que ha sido calculado a través de un sondeo de mercado y no refleja el actuar de agentes individuales. La información que se encuentra publicada no es vinculante, ni sugiere a sus destinatarios la fijación artificial de ninguna variable de mercado. PORKCOLOMBIA estimula a que todas las variables de mercado y en particular el precio, sean fijados por todos los agentes según las condiciones de mercado y conforme al libre juego de oferta y demanda.