

BOLETIN DE RONDA DE PRECIOS HISTÓRICO #13

Abril 01 de 2022

INDICADORES SEMANALES

	Mercado nacional (\$/Kilo)			Mercado internacional (US\$/ton)			
	Cerdo en pie	Canal caliente	Canal fría	Canal en bolsa	Maíz amarillo	Torta de soya	TRM
Semana anterior	7.309	9.449	9.678	2.369	297	538	3.786
Semana actual	7.316	9.427	9.654	2.233	289	496	3.775
Variación	0,1% ↑	-0,2% ↓	-0,3% ↓	-5,7% ↓	-2,5% ↓	-7,8% ↓	-0,3% ↓

Fuente: Ronda de precios histórica, Bolsa de Chicago, Banco de la República

PRECIOS CORRIENTES (Pagados al poricultor *)

Cerdo en pie (\$/Kilo)				Canal caliente (\$/Kilo)				Canal fría (\$/Kilo)			
Mercado	Semana anterior	Semana actual	Var %	Mercado	Semana anterior	Semana actual	Var %	Mercado	Semana anterior	Semana actual	Var %
Antioquia	7.133	7.107	-0,4% ↓	Antioquia	-	-	-	Antioquia	9.516	9.641	1,3% ↑
Eje Cafetero	7.242	7.234	-0,1% ↓	Eje Cafetero	-	-	-	Eje Cafetero	9.258	9.239	-0,2% ↓
Valle del Cauca	7.259	7.243	-0,2% ↓	Valle del Cauca	9.409	9.396	-0,1% ↓	Valle del Cauca	9.886	9.825	-0,6% ↓
Caribe Norte	7.603	7.568	-0,5% ↓	Caribe Norte	9.700	9.650	-0,5% ↓	Caribe Norte	10.458	10.364	-0,9% ↓
Bogotá	7.634	7.638	0,1% ↑	Bogotá	-	-	-	Bogotá	9.819	10.052	2,4% ↑
Promedio nacional	7.309	7.316	0,1% ↑	Promedio nacional	9.449	9.427	-0,2% ↓	Promedio nacional	9.678	9.654	-0,3% ↓

Fuente: Ronda de precios histórica.

*Los resultados son indicadores estadísticos y corresponden a promedios ponderados que se obtienen a partir de una muestra de poricultores localizados en Antioquia, Eje Cafetero, Valle del Cauca, Atlántico y Bogotá

PRECIOS PROMEDIOS (Pagados al poricultor *)

Cerdo en pie (\$/Kilo)				Canal caliente (\$/Kilo)				Canal fría (\$/Kilo)			
Mercado	Superior	Medio	Inferior	Mercado	Superior	Medio	Inferior	Mercado	Superior	Medio	Inferior
Antioquia	7.202	7.116	7.002	Antioquia	-	-	-	Antioquia	10.100	9.608	9.216
Eje Cafetero	7.250	7.250	7.203	Eje Cafetero	-	-	-	Eje Cafetero	9.472	9.246	9.000
Valle del Cauca	7.368	7.180	7.180	Valle del Cauca	9.479	9.360	9.350	Valle del Cauca	10.375	9.817	9.283
Caribe Norte	7.600	7.600	7.502	Caribe Norte	9.650	9.650	9.650	Caribe Norte	10.796	10.296	10.000
Bogotá	7.724	7.700	7.491	Bogotá	-	-	-	Bogotá	10.400	10.257	9.500

*Precio promedio simple en cada tercio (superior, medio, e inferior) en la muestra de cada mercado.

(-) Muestra insuficiente para procesamiento y cálculo estadístico.

Pesos promedio cerdo en pie (\$/Kilo)*

Mercado	Semana anterior	Semana actual	Var %
Antioquia	122	115	-5,6% ↓
Eje Cafetero	113	116	2,0% ↑
Valle del Cauca	117	123	5,1% ↑
Caribe Norte	107	109	1,4% ↑
Bogotá	116	115	-0,1% ↓
Promedio nacional	118	116	-1,0% ↓

Fuente: Ronda de precios histórica.

*Cerdos de buena genética, de lotes uniformes, entre 90 y 120 Kg, pesados en báscula camionera cerca de la planta de sacrificio.

Número de animales en la muestra de la ronda (cabezas*)

Mercado	Semana anterior	Semana actual	Var %
Antioquia	8.657	8.134	-6,0% ↓
Eje Cafetero	3.852	3.355	-12,9% ↓
Valle del Cau	6.579	3.738	-43,2% ↓
Caribe Norte	910	1.086	19,3% ↑
Bogotá	4.749	4.491	-5,4% ↓
Promedio nacional	24.747	20.804	-15,9% ↓

Fuente: Ronda de precios histórica.

*Total cerdos comercializados en la semana por los participantes de la Ronda.

Precios en Central Ganadera (\$/Kilo)*

Variable	Semana anterior	Semana actual	Var %
Cerdas descarte	4.382	4.549	3,8% ↑
Verracos descarte	3.371	3.738	10,9% ↑

Fuente: Central Ganadera

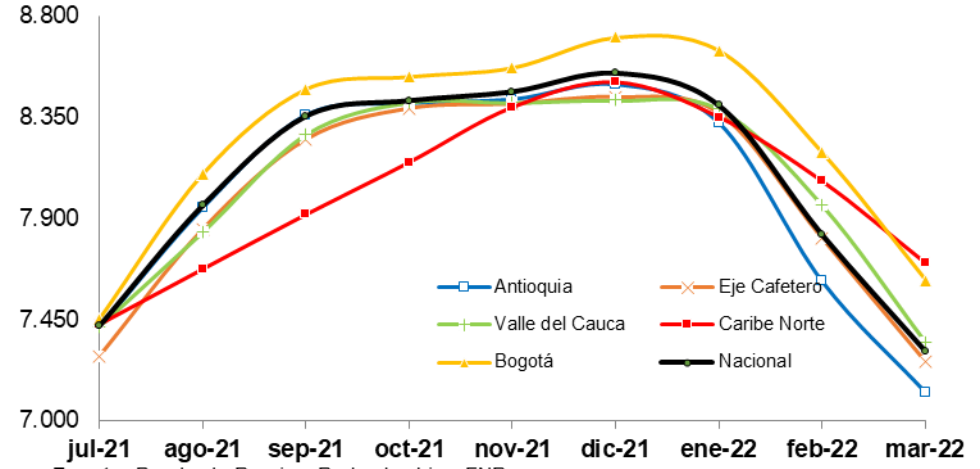
*Semana actual: Precio promedio publicado en el boletín de precios diario al 29 de marzo de 2022.



Cerdo en pie promedio mensual (\$/Kilo)

Período	Antioquia	Eje Cafetero	Valle	Caribe Norte	Bogotá	Promedio nacional
ago-21	7.946	7.849	7.838	7.675	8.095	7.957
sep-21	8.359	8.249	8.273	7.918	8.474	8.354
oct-21	8.412	8.388	8.416	8.149	8.530	8.422
nov-21	8.429	8.408	8.415	8.394	8.570	8.462
dic-21	8.496	8.438	8.424	8.504	8.705	8.545
ene-22	8.325	8.366	8.386	8.350	8.646	8.402
feb-22	7.619	7.809	7.959	8.065	8.192	7.826
4-mar-22	7.180	7.313	7.597	7.912	7.726	7.410
11-mar-22	7.107	7.300	7.382	7.818	7.595	7.288
18-mar-22	7.101	7.211	7.266	7.610	7.527	7.215
25-mar-22	7.133	7.242	7.259	7.603	7.634	7.309
1-abr-22	7.107	7.234	7.243	7.568	7.638	7.316

Fuente: Ronda de precios histórica.

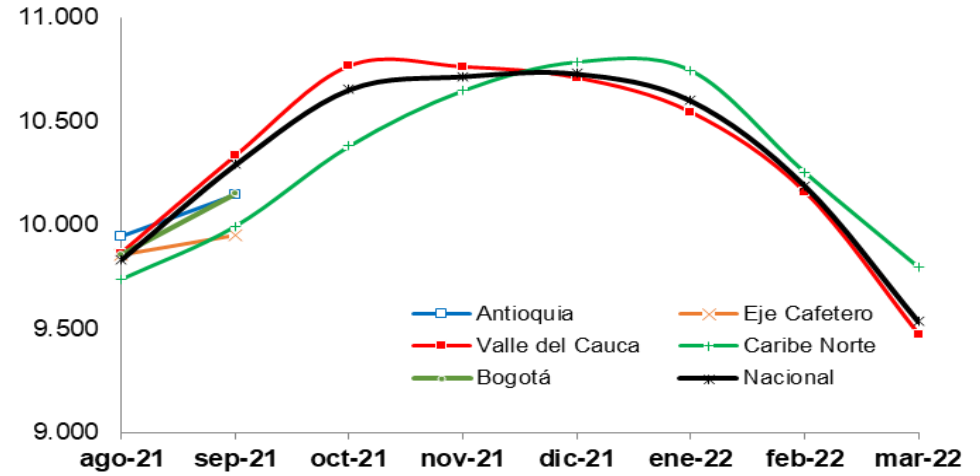


Fuente: Ronda de Precios, Porkcolombia - FNP.

Canal caliente promedio mensual (\$/Kilo)

Período	Antioquia	Eje Cafetero	Valle	Caribe Norte	Bogotá	Promedio nacional
ago-21	9.414	9.424	9.865	9.739	9.456	9.834
sep-21	9.943	9.857	10.334	9.995	9.858	10.292
oct-21	10.145	9.950	10.769	10.381	10.150	10.654
nov-21			10.765	10.649		10.717
dic-21			10.712	10.787		10.730
ene-22			10.545	10.745		10.601
feb-22			10.160	10.254		10.191
4-mar-22			9.666	10.190		9.819
11-mar-22			9.473	9.811		9.537
18-mar-22			9.403	9.629		9.438
25-mar-22			9.409	9.700		9.449
1-abr-22			9.396	9.650		9.427

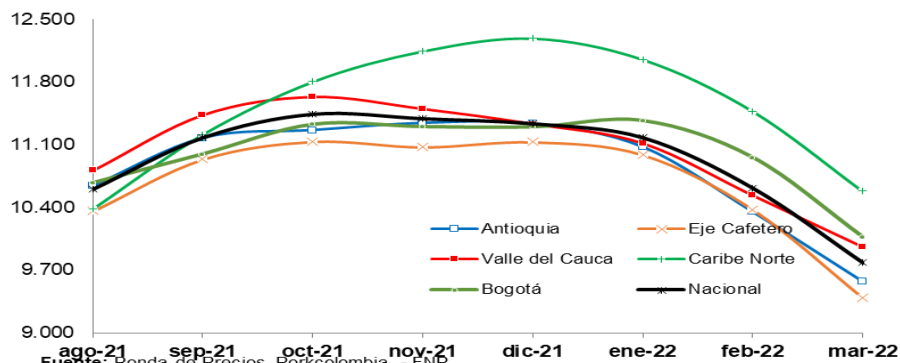
Fuente: Ronda de precios histórica.



Fuente: Ronda de Precios, Porkcolombia - FNP.

Canal fría promedio mensual (\$/Kilo)

Período	Antioquia	Eje Cafetero	Valle	Caribe Norte	Bogotá	Promedio nacional
ago-21	10.641	10.358	10.810	10.384	10.671	10.601
sep-21	11.176	10.937	11.428	11.214	10.992	11.178
oct-21	11.262	11.134	11.629	11.802	11.324	11.440
nov-21	11.342	11.073	11.496	12.142	11.298	11.391
dic-21	11.337	11.129	11.329	12.284	11.295	11.334
ene-22	11.074	10.986	11.114	12.049	11.365	11.179
feb-22	10.348	10.377	10.534	11.472	10.953	10.615
4-mar-22	9.700	9.595	10.208	11.047	10.317	10.047
11-mar-22	9.551	9.487	10.091	10.684	10.120	9.888
18-mar-22	9.439	9.393	9.795	10.344	10.020	9.653
25-mar-22	9.516	9.258	9.886	10.458	9.819	9.678
1-abr-22	9.641	9.239	9.825	10.364	10.052	9.654



Fuente: Ronda de precios histórica.

MERCADO INTERNACIONAL (Precio promedio mensual US\$/ton)

Canal en bolsa

Mes	2021	2022
Ene	1.523	1.830
Feb	1.741	2.145
Mar	2.052	2.268
Abr	2.330	
May	2.478	
Jun	2.506	
Jul	2.387	
Ago	2.159	
Sep	1.908	
Oct	1.813	
Nov	1.660	
Dic	1.714	
Promedio año	2.022	2.081

Maíz amarillo

Mes	2021	2022
Ene	203	240
Feb	217	256
Mar	218	294
Abr	243	
May	275	
Jun	265	
Jul	238	
Ago	217	
Sep	204	
Oct	211	
Nov	225	
Dic	233	
Promedio año	229	263

Torta de soya

Mes	2021	2022
Ene	488	457
Feb	473	497
Mar	450	529
Abr	453	
May	458	
Jun	412	
Jul	398	
Ago	391	
Sep	373	
Oct	355	
Nov	388	
Dic	425	
Promedio año	422	494

TRM

Periodo	\$/USD
oct-21	3.773
nov-21	3.903
dic-21	3.963
ene-22	4.000
feb-22	3.936
4-mar-22	3.806
11-mar-22	3.828
18-mar-22	3.821
25-mar-22	3.786
1-abr-22	3.775
Prom. mes actual	3.807

Fuente: CME Group.

Fuente: Banco de la república

La información que aparece en este boletín busca reflejar el comportamiento de los precios en el pasado y se publica con un propósito estrictamente informativo. La información sobre cantidades y precios constituye un promedio que ha sido calculado a través de un sondeo de mercado y no refleja el actuar de agentes individuales. La información que se encuentra publicada no es vinculante, ni sugiere a sus destinatarios la fijación artificial de ninguna variable de mercado. PORKCOLOMBIA estimula a que todas las variables de mercado y en particular el precio, sean fijados por todos los agentes según las condiciones de mercado y conforme al libre juego de oferta y demanda.