

BOLETIN DE RONDA DE PRECIOS HISTÓRICO #05

Febrero 04 de 2022

INDICADORES SEMANALES

	Mercado nacional (\$/Kilo)			Mercado internacional (US\$/ton)			
	Cerdo en pie	Canal caliente	Canal fría	Canal en bolsa	Maíz amarillo	Torta de soya	TRM
Semana anterior	8.265	10.476	10.979	1.938	250	453	3.983
Semana actual	8.034	10.382	10.854	1.919	244	489	3.963
Variación	-2,8% ↓	-0,9% ↓	-1,1% ↓	-1,0% ↓	-2,4% ↓	8,0% ↑	-0,5% ↓

Fuente: Ronda de precios histórica, Bolsa de Chicago, Banco de la República

PRECIOS CORRIENTES (Pagados al poricultor *)

Cerdo en pie (\$/Kilo)				Canal caliente (\$/Kilo)				Canal fría (\$/Kilo)			
Mercado	Semana anterior	Semana actual	Var %	Mercado	Semana anterior	Semana actual	Var %	Mercado	Semana anterior	Semana actual	Var %
Antioquia	8.168	7.914	-3,1% ↓	Antioquia	-	-	-	Antioquia	10.873	10.729	-1,3% ↓
Eje Cafetero	8.223	8.064	-1,9% ↓	Eje Cafetero	-	-	-	Eje Cafetero	10.760	10.651	-1,0% ↓
Valle del Cauca	8.344	8.118	-2,7% ↓	Valle del Cauca	10.382	10.269	-1,1% ↓	Valle del Cauca	10.947	10.749	-1,8% ↓
Caribe Norte	8.250	8.214	-0,4% ↓	Caribe Norte	10.660	10.620	-0,4% ↓	Caribe Norte	11.923	11.848	-0,6% ↓
Bogotá	8.511	8.342	-2,0% ↓	Bogotá	-	-	-	Bogotá	11.179	11.019	-1,4% ↓
Promedio nacional	8.265	8.034	-2,8% ↓	Promedio nacional	10.476	10.382	-0,9% ↓	Promedio nacional	10.979	10.854	-1,1% ↓

Fuente: Ronda de precios histórica.

*Los resultados son indicadores estadísticos y corresponden a promedios ponderados que se obtienen a partir de una muestra de poricultores localizados en Antioquia, Eje Cafetero, Valle del Cauca, Atlántico y Bogotá

PRECIOS PROMEDIOS (Pagados al poricultor *)

Cerdo en pie (\$/Kilo)

Mercado	Superior	Medio	Inferior
Antioquia	8.048	7.897	7.797
Eje Cafetero	8.150	8.121	7.920
Valle del Cauca	8.200	8.154	8.000
Caribe Norte	8.368	8.292	7.981
Bogotá	8.517	8.322	8.187

Canal caliente (\$/Kilo)

Mercado	Superior	Medio	Inferior
Antioquia	-	-	-
Eje Cafetero	-	-	-
Valle del Cauca	10.400	10.388	10.019
Caribe Norte	11.000	10.587	10.272
Bogotá	-	-	-

Canal fría (\$/Kilo)

Mercado	Superior	Medio	Inferior
Antioquia	11.161	10.554	10.472
Eje Cafetero	10.825	10.687	10.443
Valle del Cauca	10.821	10.800	10.626
Caribe Norte	12.300	12.076	11.170
Bogotá	11.532	10.826	10.700

*Precio promedio simple en cada tercio (superior, medio, e inferior) en la muestra de cada mercado.

(-) Muestra insuficiente para procesamiento y cálculo estadístico.

Pesos promedio cerdo en pie (\$/Kilo)*

Mercado	Semana anterior	Semana actual	Var %
Antioquia	117	122	4,3% ↑
Eje Cafetero	111	110	-0,7% ↓
Valle del Cauca	118	119	0,5% ↑
Caribe Norte	105	106	1,1% ↑
Bogotá	116	113	-2,8% ↓
Promedio nacional	115	116	1,3% ↑

Número de animales en la muestra de la Ronda (cabezas)*

Mercado	Semana anterior	Semana actual	Var %
Antioquia	6.836	7.659	12,0% ↑
Eje Cafetero	4.088	3.676	-10,1% ↓
Valle del Cauca	4.926	4.212	-14,5% ↓
Caribe Norte	1.943	2.027	4,3% ↑
Bogotá	3.118	2.969	-4,8% ↓
Promedio nacional	20.911	20.543	-1,8% ↓

Precios en Central Ganadera (\$/Kilo)*

Variable	Semana anterior	Semana actual	Var %
Cerdas descarte	4.012	3.808	-5,1% ↓
Verracos descarte	3.446	3.250	-5,7% ↓

Fuente: Central Ganadera

*Semana actual: Precio promedio publicado en el boletín de precios oficiales No 05 del 31 de enero al 04 de febrero de 2022.

Fuente: Ronda de precios histórica.

*Cerdos de buena genética, de lotes uniformes, entre 90 y 120 Kg, pesados en báscula camionera cerca de la planta de sacrificio.

Fuente: Ronda de precios histórica.

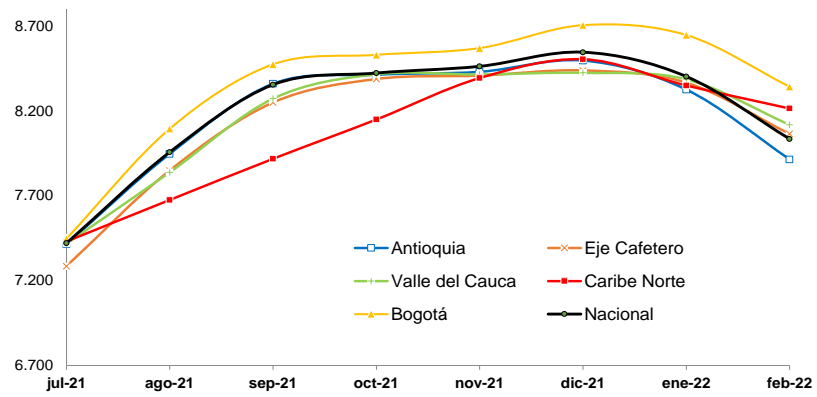
*Total cerdos comercializados en la semana por los participantes de la Ronda.



Cerdo en pie promedio mensual (\$/Kilo)

Período	Antioquia	Eje Cafetero	Valle	Caribe Norte	Bogotá	Promedio nacional
jul-21	7.414	7.285	7.418	7.430	7.448	7.420
ago-21	7.946	7.849	7.838	7.675	8.095	7.957
sep-21	8.359	8.249	8.273	7.918	8.474	8.354
oct-21	8.412	8.388	8.416	8.149	8.530	8.422
nov-21	8.429	8.408	8.415	8.394	8.570	8.462
dic-21	8.496	8.438	8.424	8.504	8.705	8.545
ene-22	8.325	8.366	8.386	8.350	8.646	8.402
04-feb-22	7.914	8.064	8.118	8.214	8.342	8.034

Fuente: Ronda de precios histórica.

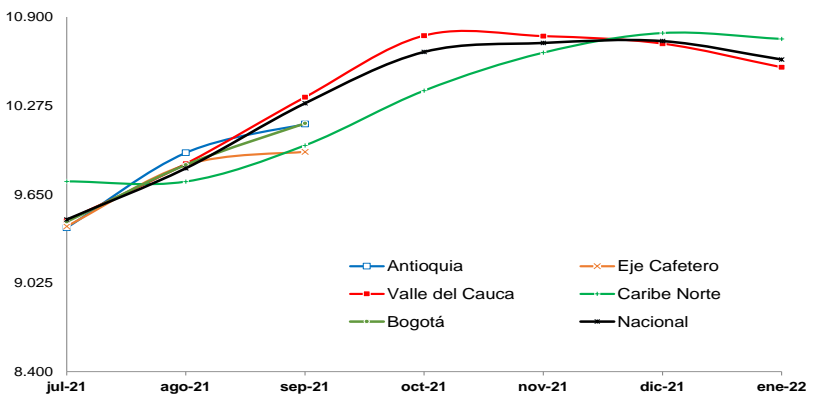


Fuente: Ronda de Precios, Porkcolombia - FNP.

Canal caliente promedio mensual (\$/Kilo)

Período	Antioquia	Eje Cafetero	Valle	Caribe Norte	Bogotá	Promedio nacional
jul-21	9.414	9.424	9.464	9.741	9.456	9.472
ago-21	9.943	9.857	9.865	9.739	9.858	9.834
sep-21	10.145	9.950	10.334	9.995	10.150	10.292
oct-21			10.769	10.381		10.654
nov-21			10.765	10.649		10.717
dic-21			10.712	10.787		10.730
ene-22			10.545	10.745		10.601
04-feb-22			10.269	10.620		10.382

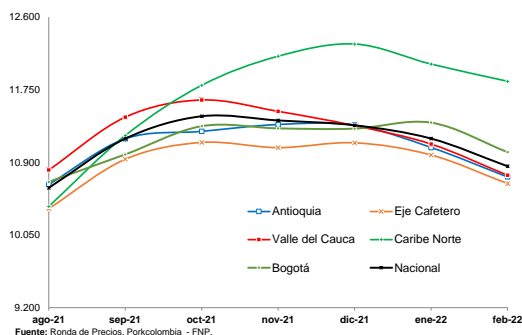
Fuente: Ronda de precios histórica.



Fuente: Ronda de Precios, Porkcolombia - FNP.

Período	Antioquia	Eje Cafetero	Valle	Caribe Norte	Bogotá	Promedio nacional
jul-21	9.973	9.866	10.194	10.163	10.343	10.090
ago-21	10.641	10.358	10.810	10.384	10.671	10.601
sep-21	11.176	10.937	11.428	11.214	10.992	11.178
oct-21	11.262	11.134	11.629	11.802	11.324	11.440
nov-21	11.342	11.073	11.496	12.142	11.298	11.391
dic-21	11.337	11.129	11.329	12.284	11.295	11.334
ene-22	11.074	10.986	11.114	12.049	11.365	11.179
04-feb-22	10.729	10.651	10.749	11.848	11.019	10.854

Canal fría promedio mensual (\$/Kilo)



Fuente: Ronda de precios histórica.

MERCADO INTERNACIONAL (Precio promedio mensual US\$/ton)

Canal en bolsa

Mes	2021	2022
Ene	1.523	1.830
Feb	1.741	1.925
Mar	2.052	
Abr	2.330	
May	2.478	
Jun	2.506	
Jul	2.387	
Ago	2.159	
Sep	1.908	
Oct	1.813	
Nov	1.660	
Dic	1.714	
Promedio año	2.022	1.878

Maíz amarillo

Mes	2021	2022
Ene	203	240
Feb	217	246
Mar	218	
Abr	243	
May	275	
Jun	265	
Jul	238	
Ago	217	
Sep	204	
Oct	211	
Nov	225	
Dic	233	
Promedio año	229	243

Torta de soya

Mes	2021	2022
Ene	488	457
Feb	473	481
Mar	450	
Abr	453	
May	458	
Jun	412	
Jul	398	
Ago	391	
Sep	373	
Oct	355	
Nov	388	
Dic	425	
Promedio año	422	469

TRM

Periodo	\$/USD
sep-21	3.822
oct-21	3.773
nov-21	3.903
Dic	3.963
ene-21	4.000
28-ene-22	3.983
04-feb-21	3.963
Prom. mes actual	3.937

Fuente: CME Group.

Fuente: Banco de la república

La información que aparece en este boletín busca reflejar el comportamiento de los precios en el pasado y se publica con un propósito estrictamente informativo. La información sobre cantidades y precios constituye un promedio que ha sido calculado a través de un sondeo de mercado y no refleja el actuar de agentes individuales. La información que se encuentra publicada no es vinculante, ni sugiere a sus destinatarios la fijación artificial de ninguna variable de mercado. PORKCOLOMBIA estimula a que todas las variables de mercado y en particular el precio, sean fijados por todos los agentes según las condiciones de mercado y conforme al libre juego de oferta y demanda.