

# BOLETIN DE RONDA DE PRECIOS HISTÓRICO #03

Enero 21 de 2022



## INDICADORES SEMANALES

	Mercado nacional (\$/Kilo)			Mercado internacional (US\$/ton)			
	Cerdo en pie	Canal caliente	Canal fría	Canal en bolsa	Maíz amarillo	Torta de soya	TRM
Semana anterior	8.443	10.660	11.257	1.784	235	447	3.994
Semana actual	8.405	10.581	11.171	1.900	243	433	3.964
Variación	-0,5% ↓	-0,7% ↓	-0,8% ↓	6,5% ↑	3,4% ↑	-3,2% ↓	-0,7% ↓

Fuente: Ronda de precios histórica, Bolsa de Chicago, Banco de la República

## PRECIOS CORRIENTES (Pagados al poricultor \*)

Cerdo en pie ( \$/Kilo )				Canal caliente ( \$/Kilo )				Canal fría ( \$/Kilo )			
Mercado	Semana anterior	Semana actual	Var %	Mercado	Semana anterior	Semana actual	Var %	Mercado	Semana anterior	Semana actual	Var %
Antioquia	8.370	8.310	-0,7% ↓	Antioquia	-	-	-	Antioquia	11.206	11.057	-1,3% ↓
Eje Cafetero	8.410	8.380	-0,4% ↓	Eje Cafetero	-	-	-	Eje Cafetero	11.117	10.941	-1,6% ↓
Valle del Cauca	8.400	8.375	-0,3% ↓	Valle del Cauca	10.611	10.542	-0,7% ↓	Valle del Cauca	11.139	11.084	-0,5% ↓
Caribe Norte	8.420	8.328	-1,1% ↓	Caribe Norte	10.870	10.684	-1,7% ↓	Caribe Norte	12.073	12.042	-0,3% ↓
Bogotá	8.703	8.652	-0,6% ↓	Bogotá	-	-	-	Bogotá	11.423	11.281	-1,2% ↓
<b>Promedio nacional</b>	<b>8.443</b>	<b>8.405</b>	<b>-0,5% ↓</b>	<b>Promedio nacional</b>	<b>10.660</b>	<b>10.581</b>	<b>-0,7% ↓</b>	<b>Promedio nacional</b>	<b>11.257</b>	<b>11.171</b>	<b>-0,8% ↓</b>

Fuente: Ronda de precios histórica.

\*Los resultados son indicadores estadísticos y corresponden a promedios ponderados que se obtienen a partir de una muestra de porcicultores localizados en Antioquia, Eje Cafetero, Valle del Cauca, Atlántico y Bogotá

## PRECIOS PROMEDIOS (Pagados al poricultor \*)

### Cerdo en pie ( \$/Kilo )

Mercado	Superior	Medio	Inferior
Antioquia	8.466	8.298	8.167
Eje Cafetero	8.400	8.400	8.340
Valle del Cauca	8.380	8.380	8.366
Caribe Norte	8.438	8.338	8.208
Bogotá	8.750	8.700	8.505

### Canal caliente ( \$/Kilo )

Mercado	Superior	Medio	Inferior
Antioquia	-	-	-
Eje Cafetero	-	-	-
Valle del Cauca	10.600	10.600	10.426
Caribe Norte	10.930	10.623	10.500
Bogotá	-	-	-

### Canal fría ( \$/Kilo )

Mercado	Superior	Medio	Inferior
Antioquia	11.162	11.059	10.950
Eje Cafetero	11.220	10.921	10.683
Valle del Cauca	11.200	11.142	10.909
Caribe Norte	12.700	12.080	11.348
Bogotá	11.642	11.100	11.100

\*Precio promedio simple en cada tercio (superior, medio, e inferior) en la muestra de cada mercado.

(-) Muestra insuficiente para procesamiento y cálculo estadístico.

### Pesos promedio cerdo en pie (\$/Kilo)\*

Mercado	Semana anterior	Semana actual	Var %
Antioquia	118	123	3,8% ↑
Eje Cafetero	111	110	-1,1% ↓
Valle del Cauca	120	120	0,4% ↑
Caribe Norte	108	108	0,1% ↑
Bogotá	117	116	-0,2% ↓
<b>Promedio nacional</b>	<b>116</b>	<b>118</b>	<b>1,0% ↑</b>

### Número de animales en la muestra de la Ronda (cabezas)\*

Mercado	Semana anterior	Semana actual	Var %
Antioquia	6.724	8.147	21,2% ↑
Eje Cafetero	2.614	3.637	39,1% ↑
Valle del Cauca	4.525	4.465	-1,3% ↓
Caribe Norte	1.425	2.065	44,9% ↑
Bogotá	2.295	3.752	63,5% ↑
<b>Promedio nacional</b>	<b>17.583</b>	<b>22.066</b>	<b>25,5% ↑</b>

### Precios en Central Ganadera (\$/Kilo)\*

Variable	Semana anterior	Semana actual	Var %
Cerdas descarte	5.461	4.809	-11,9% ↓
Verracos descarte	3.875	3.613	-6,8% ↓

Fuente: Central Ganadera

\*Semana actual: Precio promedio publicado en el boletín de precios oficiales No 03 del 17 al 21 de enero de 2022.

Fuente: Ronda de precios histórica.

\*Cerdos de buena genética, de lotes uniformes, entre 90 y 120 Kg, pesados en báscula camionera cerca de la planta de sacrificio.

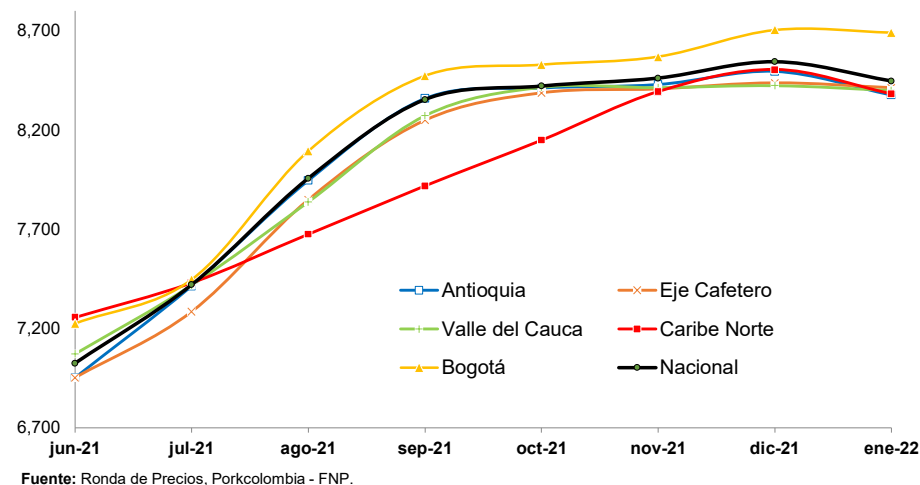
Fuente: Ronda de precios histórica.

\*Total cerdos comercializados en la semana por los participantes de la Ronda.

## Cerdo en pie promedio mensual (\$/Kilo)

Período	Antioquia	Eje Cafetero	Valle	Caribe Norte	Bogotá	Promedio nacional
may-21	6.828	6.842	6.850	7.172	7.126	6.890
jun-21	6.952	6.951	7.071	7.256	7.226	7.025
jul-21	7.414	7.285	7.418	7.430	7.448	7.420
ago-21	7.946	7.849	7.838	7.675	8.095	7.957
sep-21	8.359	8.249	8.273	7.918	8.474	8.354
oct-21	8.412	8.388	8.416	8.149	8.530	8.422
nov-21	8.429	8.408	8.415	8.394	8.570	8.462
dic-21	8.496	8.438	8.424	8.504	8.705	8.545
07-ene-22	8.450	8.450	8.425	8.400	8.719	8.494
14-ene-22	8.370	8.410	8.400	8.420	8.703	8.443
21-ene-22	8.310	8.380	8.375	8.328	8.652	8.405

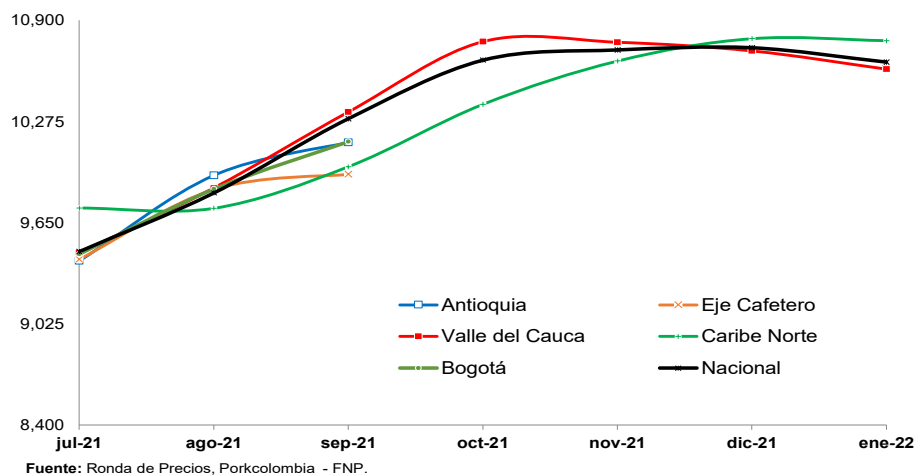
Fuente: Ronda de precios histórica.



## Canal caliente promedio mensual (\$/Kilo)

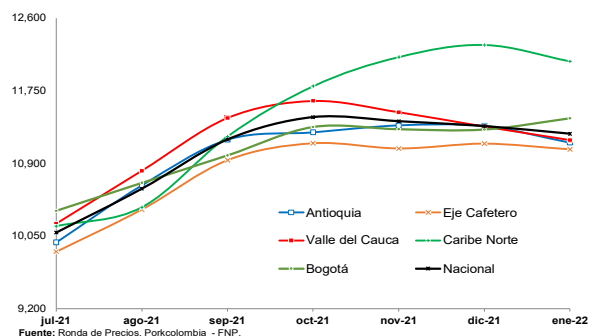
Período	Antioquia	Eje Cafetero	Valle	Caribe Norte	Bogotá	Promedio nacional
may-21	8.806	8.712	8.936	9.561	9.203	8.965
jun-21	8.979	8.933	9.216	9.640	9.299	9.114
jul-21	9.414	9.424	9.464	9.741	9.456	9.472
ago-21	9.943	9.857	9.865	9.739	9.858	9.834
sep-21	10.145	9.950	10.334	9.995	10.150	10.292
oct-21			10.769	10.381		10.654
nov-21			10.765	10.649		10.717
dic-21			10.712	10.787		10.730
07-ene-22			10.645	10.766		10.685
14-ene-22			10.611	10.870		10.660
21-ene-22			10.542	10.684		10.581

Fuente: Ronda de precios histórica.



Período	Antioquia	Eje Cafetero	Valle	Caribe Norte	Bogotá	Promedio nacional
may-21	9.182	9.069	9.258	9.804	10.023	9.365
jun-21	9.361	9.294	9.573	9.896	10.141	9.575
jul-21	9.973	9.866	10.194	10.163	10.343	10.090
ago-21	10.641	10.358	10.810	10.384	10.671	10.601
sep-21	11.176	10.937	11.428	11.214	10.992	11.178
oct-21	11.262	11.134	11.629	11.802	11.324	11.440
nov-21	11.342	11.073	11.496	12.142	11.298	11.391
dic-21	11.337	11.129	11.329	12.284	11.295	11.334
07-ene-22	11.159	11.128	11.285	12.159	11.576	11.307
14-ene-22	11.206	11.117	11.139	12.073	11.423	11.257
21-ene-22	11.057	10.941	11.084	12.042	11.281	11.171

## nal fría promedio mensual (\$/Kilo)



Fuente: Ronda de precios histórica.

## MERCADO INTERNACIONAL (Precio promedio mensual US\$/ton)

Canal en bolsa		
Mes	2021	2022
Ene	1.523	1.779
Feb	1.741	
Mar	2.052	
Abr	2.330	
May	2.478	
Jun	2.506	
Jul	2.387	
Ago	2.159	
Sep	1.908	
Oct	1.813	
Nov	1.660	
Dic	1.714	
Promedio año	2.022	1.779

Maíz amarillo		
Mes	2021	2022
Ene	203	237
Feb	217	
Mar	218	
Abr	243	
May	275	
Jun	265	
Jul	238	
Ago	217	
Sep	204	
Oct	211	
Nov	225	
Dic	233	
Promedio año	229	237

Torta de soya		
Mes	2021	2022
Ene	488	464
Feb	473	
Mar	450	
Abr	453	
May	458	
Jun	412	
Jul	398	
Ago	391	
Sep	373	
Oct	355	
Nov	388	
Dic	425	
Promedio año	422	464

TRM	
Periodo	\$/USD
Ago	3.881
Sep	3.822
Oct	3.773
Nov	3.903
Dic	3.963
07-ene-21	4.043
14-ene-21	3.994
21-ene-21	3.964
Promedio mes actual	4.014

Fuente: CME Group.

Fuente: Banco de la república

La información que aparece en este boletín busca reflejar el comportamiento de los precios en el pasado y se publica con un propósito estrictamente informativo. La información sobre cantidades y precios constituye un promedio que ha sido calculado a través de un sondeo de mercado y no refleja el actuar de agentes individuales. La información que se encuentra publicada no es vinculante, ni sugiere a sus destinatarios la fijación artificial de ninguna variable de mercado. PORKCOLOMBIA estimula a que todas las variables de mercado y en particular el precio, sean fijados por todos los agentes según las condiciones de mercado y conforme al libre juego de oferta y demanda.