

# BOLETIN DE RONDA DE PRECIOS HISTÓRICO #1

Enero 07 de 2022

## INDICADORES SEMANALES

	Mercado nacional (\$/Kilo)			Mercado internacional (US\$/ton)			
	Cerdo en pie	Canal caliente	Canal fría	Canal en bolsa	Maíz amarillo	Torta de soya	TRM
Semana anterior	8.572	10.703	11.244	1.796	234	454	3.981
Semana actual	8.494	10.685	11.307	1.756	239	478	4.044
Variación	-0,9% ↓	-0,2% ↓	0,6% ↑	-2,2% ↓	2,3% ↑	5,3% ↑	1,6% ↑

Fuente: Ronda de precios histórica, Bolsa de Chicago, Banco de la República

## PRECIOS CORRIENTES (Pagados al poricultor \*)

Cerdo en pie ( \$/Kilo )				Canal caliente ( \$/Kilo )				Canal fría ( \$/Kilo )			
Mercado	Semana anterior	Semana actual	Var %	Mercado	Semana anterior	Semana actual	Var %	Mercado	Semana anterior	Semana actual	Var %
Antioquia	8.527	8.450	-0,9% ↓	Antioquia	-	-	-	Antioquia	11.225	11.159	-0,6% ↓
Eje Cafetero	8.430	8.450	0,2% ↑	Eje Cafetero	-	-	-	Eje Cafetero	11.160	11.128	-0,3% ↓
Valle del Cauca	8.440	8.425	-0,2% ↓	Valle del Cauca	10.699	10.645	-0,5% ↓	Valle del Cauca	11.212	11.285	0,6% ↑
Caribe Norte	8.510	8.400	-1,3% ↓	Caribe Norte	10.720	10.766	0,4% ↑	Caribe Norte	11.845	12.159	2,6% ↑
Bogotá	8.744	8.719	-0,3% ↓	Bogotá	-	-	-	Bogotá	11.279	11.576	2,6% ↑
<b>Promedio nacional</b>	<b>8.572</b>	<b>8.494</b>	<b>-0,9%</b> ↓	<b>Promedio nacional</b>	<b>10.703</b>	<b>10.685</b>	<b>-0,2%</b> ↓	<b>Promedio nacional</b>	<b>11.244</b>	<b>11.307</b>	<b>0,6%</b> ↑

Fuente: Ronda de precios histórica.

\*Los resultados son indicadores estadísticos y corresponden a promedios ponderados que se obtienen a partir de una muestra de poricultores localizados en Antioquia, Eje Cafetero, Valle del Cauca, Atlántico y Bogotá

## PRECIOS PROMEDIOS (Pagados al poricultor \*)

### Cerdo en pie ( \$/Kilo )

Mercado	Superior	Medio	Inferior
Antioquia	8.573	8.430	8.347
Eje Cafetero	-	8.450	-
Valle del Cauca	8.476	8.400	8.400
Caribe Norte	8.486	8.400	8.314
Bogotá	8.833	8.760	8.564

### Canal caliente ( \$/Kilo )

Mercado	Superior	Medio	Inferior
Antioquia	-	-	-
Eje Cafetero	-	-	-
Valle del Cauca	10.745	10.600	10.591
Caribe Norte	10.897	10.700	10.700
Bogotá	-	-	-

### Canal fría ( \$/Kilo )

Mercado	Superior	Medio	Inferior
Antioquia	11.286	11.161	11.030
Eje Cafetero	11.323	11.230	10.831
Valle del Cauca	11.400	11.300	11.154
Caribe Norte	12.700	12.410	11.365
Bogotá	12.019	11.408	11.300

\*Precio promedio simple en cada tercio (superior, medio, e inferior) en la muestra de cada mercado.

(-) Muestra insuficiente para procesamiento y cálculo estadístico.

### Pesos promedio cerdo en pie ( \$/Kilo)\*

Mercado	Semana anterior	Semana actual	Var %
Antioquia	118	122	3,7% ↑
Eje Cafetero	111	112	0,5% ↑
Valle del Cauca	119	119	0,3% ↑
Caribe Norte	110	109	-1,0% ↓
Bogotá	111	115	3,3% ↑
<b>Promedio nacional</b>	<b>116</b>	<b>118</b>	<b>2,1%</b> ↑

### Número de animales en la muestra de la Ronda (cabezas)\*

Mercado	Semana anterior	Semana actual	Var %
Antioquia	9.487	9.037	-4,7% ↓
Eje Cafetero	3.561	3.306	-7,2% ↓
Valle del Cauca	4.828	4.908	1,7% ↑
Caribe Norte	1.333	1.689	26,7% ↑
Bogotá	2.917	2.219	-23,9% ↓
<b>Promedio nacional</b>	<b>22.126</b>	<b>21.159</b>	<b>-4,4%</b> ↓

### Precios en Central Ganadera ( \$/Kilo)\*

Variable	Semana anterior	Semana actual	Var %
Cerdas descarte	5.773	5.545	-3,9% ↓
Verracos descarte	4.000	4.167	4,2% ↑

Fuente: Central Ganadera

\*Semana actual: Precio promedio publicado en el boletín de precios oficiales del 03 al 07 de enero de 2022

Fuente: Ronda de precios histórica.

\*Cerdos de buena genética, de lotes uniformes, entre 90 y 120 Kg, pesados en báscula camionera cerca de la planta de sacrificio.

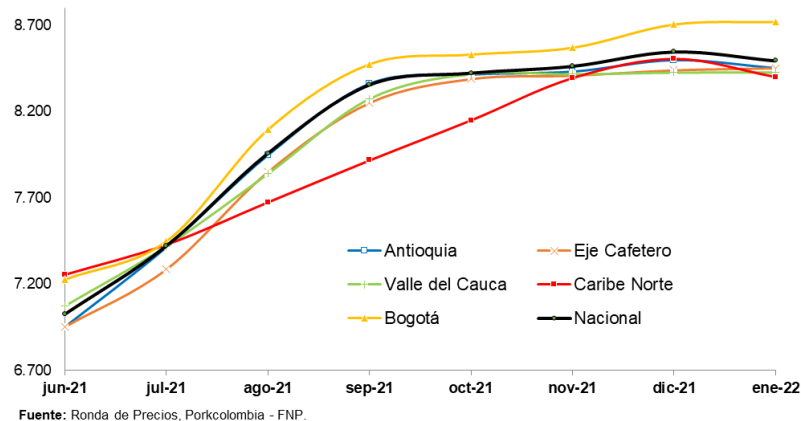
Fuente: Ronda de precios histórica.

\*Total cerdos comercializados en la semana por los participantes de la Ronda.

## Cerdo en pie promedio mensual (\$/Kilo)

Período	Antioquia	Eje Cafetero	Valle	Caribe Norte	Bogotá	Promedio nacional
ene-21	7.181	7.259	7.298	7.206	7.067	7.215
feb-21	6.743	6.808	6.906	7.108	6.802	6.814
mar-21	6.722	6.620	6.713	7.111	6.817	6.763
abr-21	6.890	6.802	6.817	7.116	6.937	6.900
may-21	6.828	6.842	6.850	7.172	7.126	6.890
jun-21	6.952	6.951	7.071	7.256	7.226	7.025
jul-21	7.414	7.285	7.418	7.430	7.448	7.420
ago-21	7.946	7.849	7.838	7.675	8.095	7.957
sep-21	8.359	8.249	8.273	7.918	8.474	8.354
oct-21	8.412	8.388	8.416	8.149	8.530	8.422
nov-21	8.429	8.408	8.415	8.394	8.570	8.462
dic-21	8.496	8.438	8.424	8.504	8.705	8.545
7-ene-22	8.450	8.450	8.425	8.400	8.719	8.494

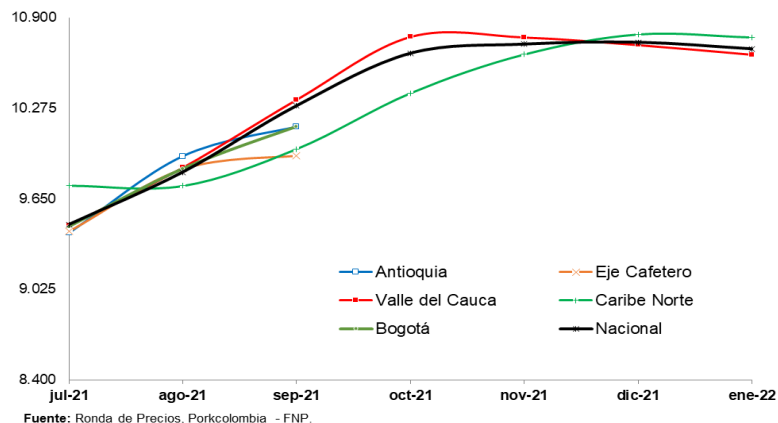
Fuente: Ronda de precios histórica.



## Canal caliente promedio mensual (\$/Kilo)

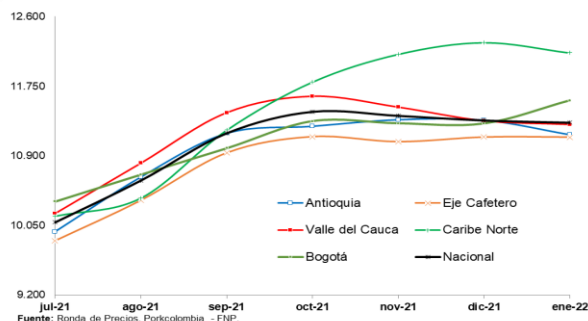
Período	Antioquia	Eje Cafetero	Valle	Caribe Norte	Bogotá	Promedio nacional
ene-21	9.094	9.145	9.171	9.031	9.220	9.133
feb-21	8.676	8.702	8.799	9.274	8.779	8.809
mar-21	8.652	8.512	8.656	9.475	8.766	8.750
abr-21	8.853	8.725	8.920	9.589	8.905	8.923
may-21	8.806	8.712	8.936	9.561	9.203	8.965
jun-21	8.979	8.933	9.216	9.640	9.299	9.114
jul-21	9.414	9.424	9.464	9.741	9.456	9.472
ago-21	9.943	9.857	9.865	9.739	9.858	9.834
sep-21	10.145	9.950	10.334	9.995	10.150	10.292
oct-21			10.769	10.381		10.654
nov-21			10.765	10.649		10.717
dic-21			10.712	10.787		10.730
7-ene-22			10.645	10.766		10.685

Fuente: Ronda de precios histórica.



## Canal fría promedio mensual (\$/Kilo)

Periodo	Antioquia	Eje Cafetero	Valle	Caribe Norte	Bogotá	Promedio nacional
ene-21	9.595	9.582	9.681	9.449	9.719	9.613
feb-21	9.073	9.047	9.285	9.400	9.202	9.193
mar-21	9.102	8.836	9.109	9.571	9.223	9.102
abr-21	9.428	9.061	9.339	9.678	9.469	9.334
may-21	9.182	9.069	9.258	9.804	10.023	9.365
jun-21	9.361	9.294	9.573	9.896	10.141	9.575
jul-21	9.973	9.866	10.194	10.163	10.343	10.090
ago-21	10.641	10.358	10.810	10.384	10.671	10.601
sep-21	11.176	10.937	11.428	11.214	10.992	11.178
oct-21	11.262	11.134	11.629	11.802	11.324	11.440
nov-21	11.342	11.073	11.496	12.142	11.298	11.391
dic-21	11.337	11.129	11.329	12.284	11.295	11.334
7-ene-22	11.159	11.128	11.285	12.159	11.576	11.307



Fuente: Ronda de precios histórica.

## MERCADO INTERNACIONAL (Precio promedio mensual US\$/ton)

Mes	Canal en bolsa	
	2021	2022
Ene	1.523	1.800
Feb	1.741	-
Mar	2.052	-
Abr	2.330	-
May	2.478	-
Jun	2.506	-
Jul	2.387	-
Ago	2.159	-
Sep	1.908	-
Oct	1.813	-
Nov	1.660	-
Dic	1.710	-
<b>Promedio año</b>	<b>2.022</b>	<b>1.800</b>

Mes	Maíz amarillo	
	2021	2022
Ene	203	237
Feb	217	-
Mar	218	-
Abr	243	-
May	275	-
Jun	265	-
Jul	238	-
Ago	217	-
Sep	204	-
Oct	211	-
Nov	225	-
Dic	233	-
<b>Promedio año</b>	<b>229</b>	<b>237</b>

Mes	Torta de soya	
	2021	2022
Ene	488	467
Feb	473	-
Mar	450	-
Abr	453	-
May	458	-
Jun	412	-
Jul	398	-
Ago	391	-
Sep	373	-
Oct	355	-
Nov	388	-
Dic	424	-
<b>Promedio año</b>	<b>422</b>	<b>467</b>

Periodo	TRM	
	\$/USD	
Jun	3.685	
Jul	3.829	
Ago	3.881	
Sep	3.822	
Oct	3.773	
Nov	3.903	
Dic	3.963	
7-ene-21	4.044	
<b>Promedio mes actual</b>	<b>4.027</b>	

Fuente: CME Group.

Fuente: Banco de la república

La información que aparece en este boletín busca reflejar el comportamiento de los precios en el pasado y se publica con un propósito estrictamente informativo. La información sobre cantidades y precios constituye un promedio que ha sido calculado a través de un sondeo de mercado y no refleja el actuar de agentes individuales. La información que se encuentra publicada no es vinculante, ni sugiere a sus destinatarios la fijación artificial de ninguna variable de mercado. PORKCOLOMBIA estimula a que todas las variables de mercado y en particular el precio, sean fijados por todos los agentes según las condiciones de mercado y conforme al libre juego de oferta y demanda.