

INDICADORES SECTORIALES FEBRERO 2021



Producción (toneladas)

Fuente: Área Económica Porkcolombia - FNP

73.273
Toneladas
Enero - Febrero
2020



72.653
Toneladas
Enero - Febrero
2021

Beneficio

Fuente: Sistema Nacional de Recaudo - FNP

782.535
Cabezas
Enero - Febrero
2020

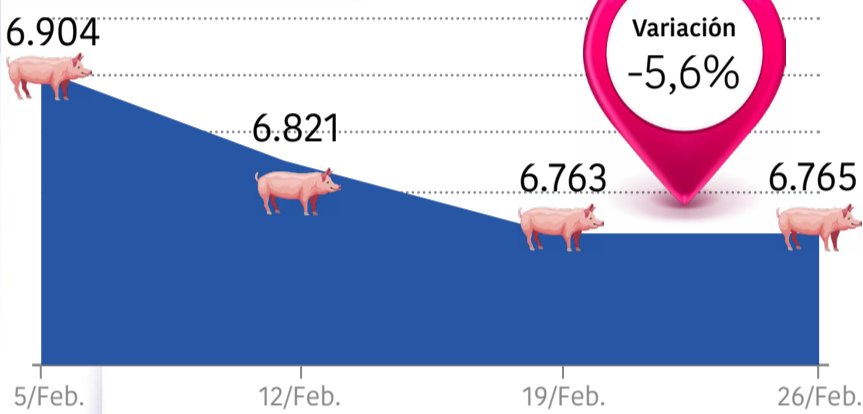


775.913
Cabezas
Enero - Febrero
2021

Precio del cerdo en pie (\$/kilo)

Fuente: Ronda de Precios Históricos Porkcolombia

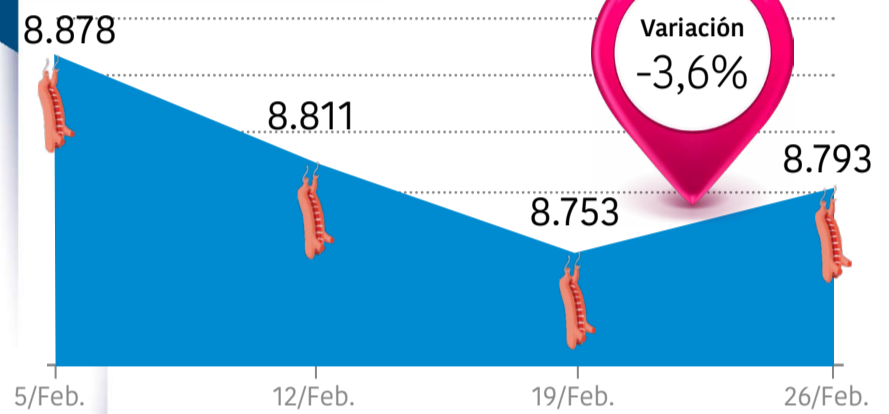
Promedio Enero 2021	7.215
Promedio Febrero 2021	6.814



Precio del cerdo en canal (\$/kilo)

Fuente: Ronda de Precios Históricos Porkcolombia

Promedio Enero 2021	9.133
Promedio Febrero 2021	8.809



Importaciones de carne de cerdo y subproductos

Fuente: DIAN - Sicex

15.106
Toneladas
Enero - Febrero
2020



15.934
Toneladas
Enero - Febrero
2021

TRM

Fuente: Banco de la República

3.491,32
Promedio Enero
2021

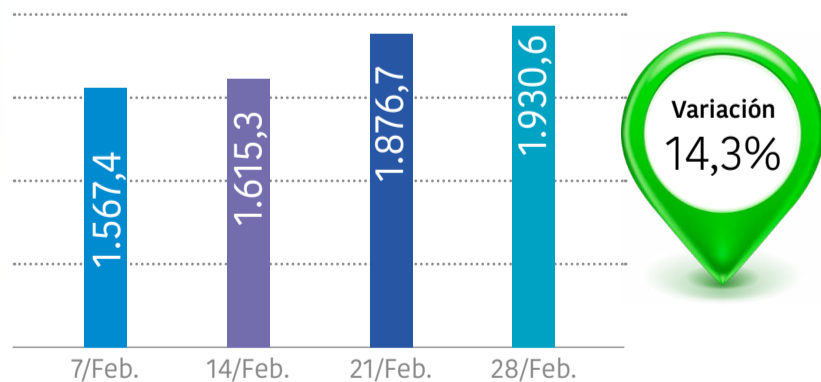


3.554,50
Promedio Febrero
2021

Precio canal de Estados Unidos (US\$/Ton.)

Fuente: Bolsa de Chicago

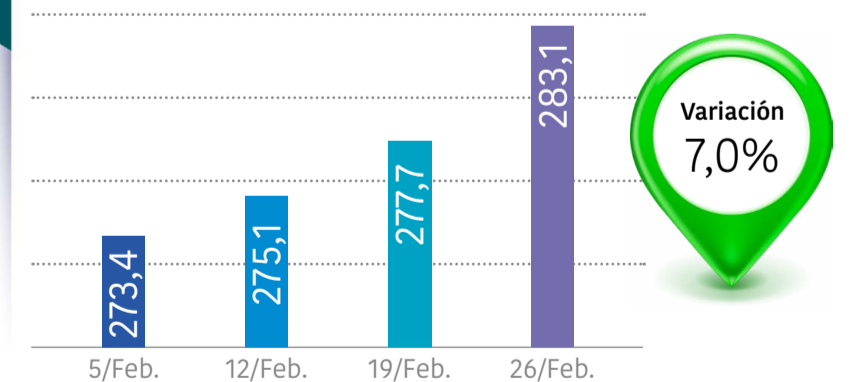
Promedio Enero 2021	1.522,5
Promedio Febrero 2021	1.740,7



Precio CIF promedio de maíz amarillo (US\$/Ton.)

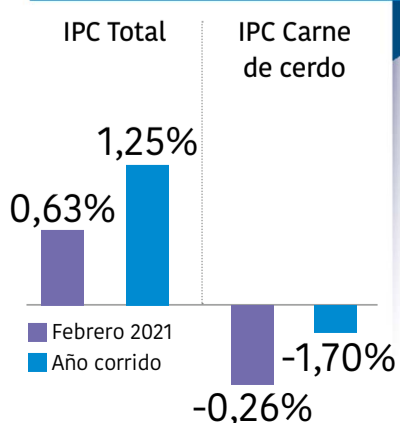
Fuente: Bolsa de Chicago

Promedio Enero 2021	259,3
Promedio Febrero 2021	277,7



Índice de Precios al Consumidor IPC

Fuente: DANE



Índice de Precios al Productor IPP

Fuente: DANE

