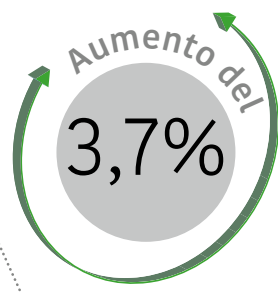
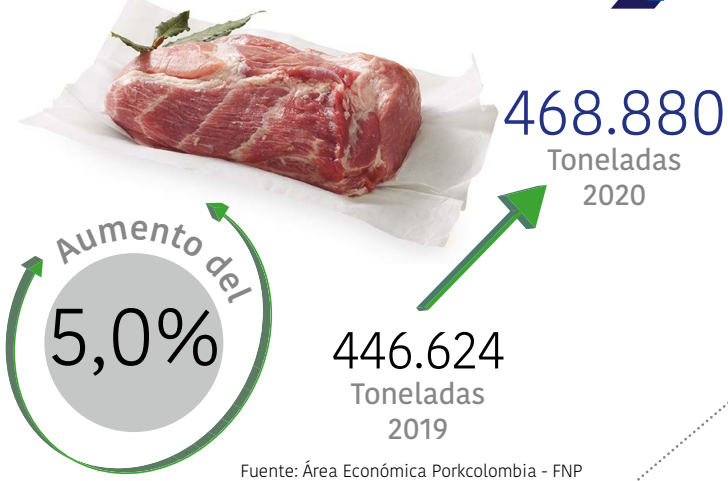


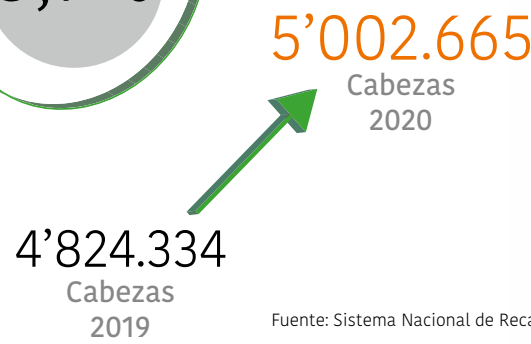
INDICADORES SECTORIALES 2020



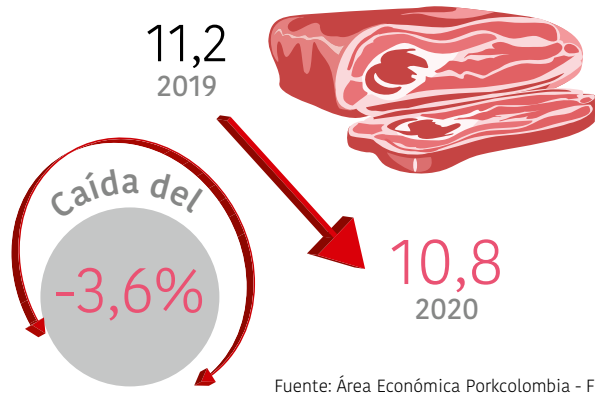
Producción (toneladas)



Beneficio

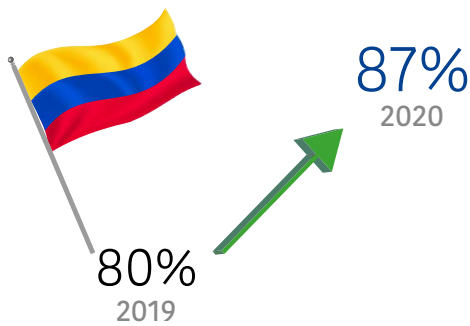


Consumo aparente (kg/hab/año)



Participación en el consumo aparente

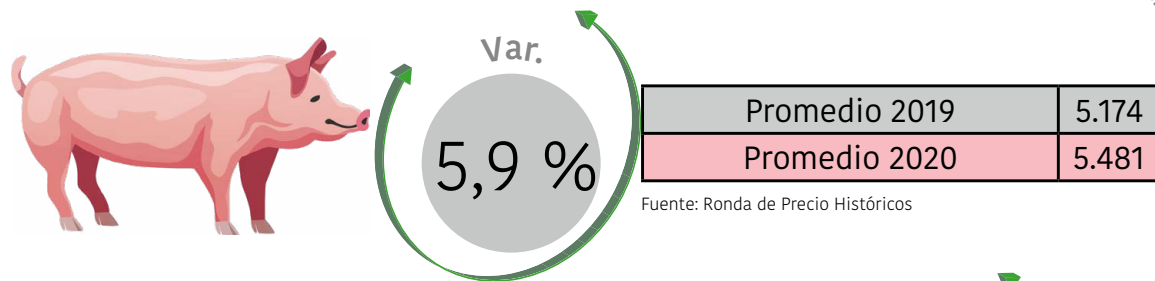
Producción nacional



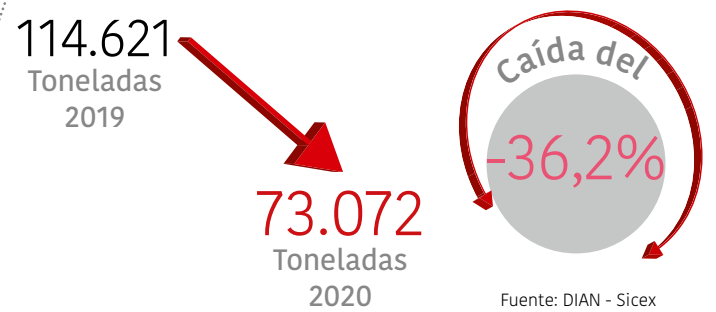
Producto importado



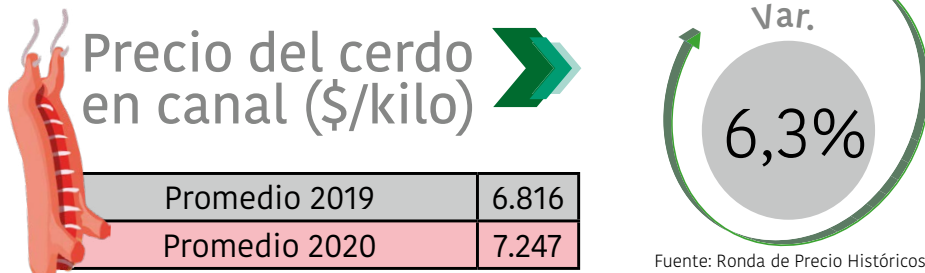
Precio del cerdo en pie (\$/kilo)



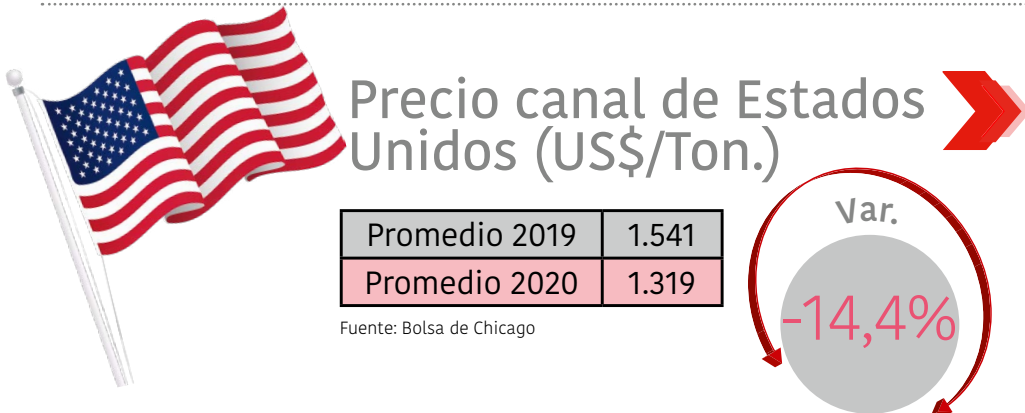
Importaciones de carne de cerdo y subproductos



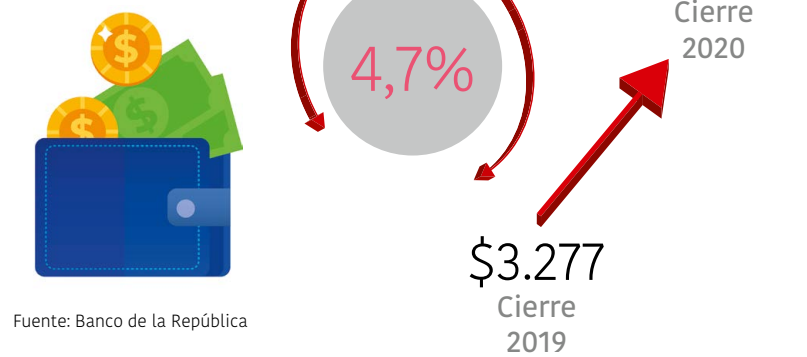
Precio del cerdo en canal (\$/kilo)



Precio canal de Estados Unidos (US\$/Ton.)



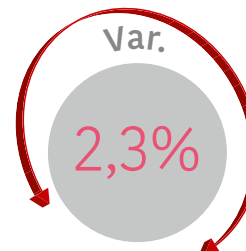
TRM



Precio CIF promedio de maíz amarillo (US\$/Ton.)

Promedio 2019	201,8
Promedio 2020	206,5

Fuente: Bolsa de Chicago



Índice de Precios al Consumidor IPC

	IPC total	IPC Carne de cerdo
2019	3,8%	1,7%
2020	1,6%	4,3%

Fuente: DANE

Índice de Precios al Productor IPP

	IPP total	IPP Carne de cerdo
2019	6,0%	5,8%
2020	-0,8%	15,1

Fuente: DANE