

BOLETIN DE RONDA DE PRECIOS HISTÓRICO #13 Marzo 31 de 2023



INDICADORES SEMANALES

	Mercado nacional (\$/Kilo)			Mercado internacional (US\$/ton)			
	Cerdo en pie	Canal caliente	Canal fría	Canal en bolsa	Maíz amarillo	Torta de soya	TRM
Semana anterior	9.822	12.682	13.110	1.701	253	491	4.742
Semana actual	9.720	12.660	12.909	1.659	260	514	4.646
Variación	-1,0%	-0,2%	-1,5%	-2,5%	2,7%	4,7%	-2,0%

Fuente: Ronda de precios histórica, Bolsa de Chicago, Banco de la República

PRECIOS CORRIENTES (Pagados al poricultor *)

Cerdo en pie (\$/Kilo)				Canal caliente (\$/Kilo)				Canal fría (\$/Kilo)			
Mercado	Semana anterior	Semana actual	Var %	Mercado	Semana anterior	Semana actual	Var %	Mercado	Semana anterior	Semana actual	Var %
Antioquia	9.634	9.536	-1,0%	Antioquia	-	-	-	Antioquia	12.956	12.833	-1,0%
Eje Cafetero	9.728	9.580	-1,5%	Eje Cafetero	-	-	-	Eje Cafetero	12.737	12.521	-1,7%
Valle del Cauca	9.760	9.650	-1,1%	Valle del Cauca	12.567	12.613	0,4%	Valle del Cauca	13.097	12.891	-1,6%
Caribe Norte	10.124	9.992	-1,3%	Caribe Norte	12.830	12.696	-1,0%	Caribe Norte	14.916	14.491	-2,9%
Bogotá	10.220	10.120	-1,0%	Bogotá	-	-	-	Bogotá	13.523	13.357	-1,2%
Promedio nacional	9.822	9.720	-1,0%	Promedio nacional	12.682	12.660	-0,2%	Promedio nacional	13.110	12.909	-1,5%

Fuente: Ronda de precios histórica.

*Los resultados son indicadores estadísticos y corresponden a promedios ponderados que se obtienen a partir de una muestra de poricultores localizados en Antioquia, Eje Cafetero, Valle del Cauca, Atlántico y Bogotá

PRECIOS PROMEDIOS (Pagados al poricultor *)

Cerdo en pie (\$/Kilo)				Canal caliente (\$/Kilo)				Canal fría (\$/Kilo)			
Mercado	Superior	Medio	Inferior	Mercado	Superior	Medio	Inferior	Mercado	Superior	Medio	Inferior
Antioquia	9.708	9.571	9.329	Antioquia	-	-	-	Antioquia	13.045	12.975	12.479
Eje Cafetero	-	9.580	-	Eje Cafetero	-	-	-	Eje Cafetero	12.888	12.553	12.121
Valle del Cauca	-	9.650	-	Valle del Cauca	12.638	12.600	12.600	Valle del Cauca	13.423	12.755	12.496
Caribe Norte	10.318	9.958	9.700	Caribe Norte	12.873	12.614	12.600	Caribe Norte	14.837	14.500	14.136
Bogotá	10.179	10.100	10.080	Bogotá	-	-	-	Bogotá	13.497	13.293	13.280

*Precio promedio simple en cada tercio (superior, medio, e inferior) en la muestra de cada mercado.

(-) Muestra insuficiente para procesamiento y cálculo estadístico.

Pesos promedio cerdo en pie*

Mercado	Semana anterior	Semana actual	Var %	
Antioquia	116	123	5,2%	↑
Eje Cafetero	114	113	-1,3%	↓
Valle del Cauca	117	117	-0,4%	↓
Caribe Norte	105	107	1,8%	↑
Bogotá	120	121	0,8%	↑
Promedio nacional	116	119	2,3%	↑

Fuente: Ronda de precios histórica.

*Cerdos de buena genética, de lotes uniformes, entre 90 y 120 Kg, pesados en báscula camionera cerca de la planta de sacrificio.

Número de animales en la muestra de la ronda (cabezas*)

Mercado	Semana anterior	Semana actual	Var %	
Antioquia	10.172	10.450	2,7%	↑
Eje Cafetero	3.723	2.647	-28,9%	↓
Valle del Cauca	5.267	6.387	21,3%	↑
Caribe Norte	1.489	1.305	-12,4%	↓
Bogotá	4.689	4.710	0,4%	↑
Promedio nacional	25.340	25.499	0,6%	↑

Fuente: Ronda de precios histórica.

*Total cerdos comercializados en la semana por los participantes de la Ronda.

Precios en Central Ganadera (\$/Kilo)*

Variable	Semana anterior	Semana actual	Var %	
Porcino cebado	7.200	7.868	9,3%	↑
Cerdas descarte	5.300	5.990	13,0%	↑
Verracos descarte	3.600	5.942	65,1%	↑

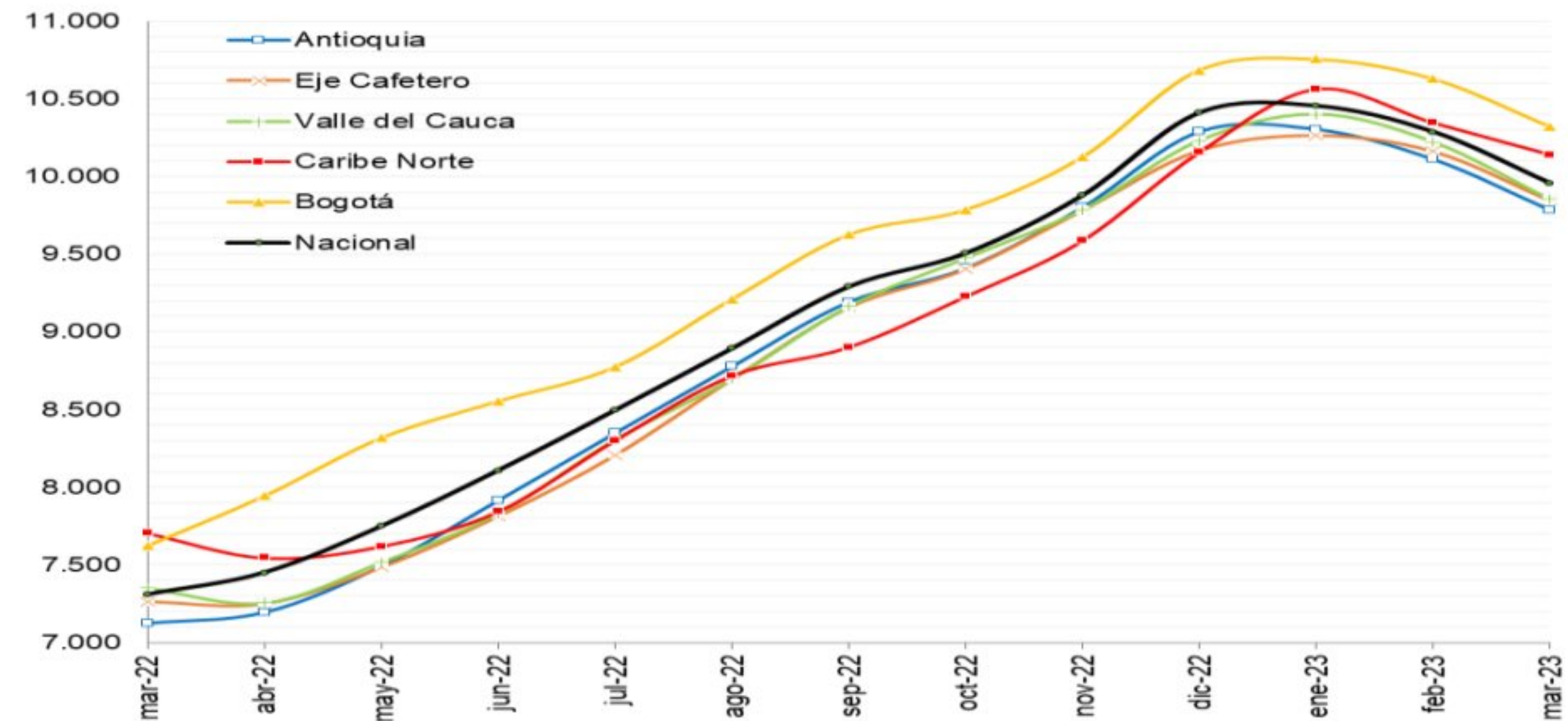
Fuente: Central Ganadera

*Semana actual: Precio promedio publicado en el boletín diario de precios del 27 de marzo de 2023.

Cerdo en pie promedio mensual (\$/Kilo)

Período	Antioquia	Eje Cafetero	Valle	Caribe Norte	Bogotá	Promedio nacional
mar-22	7.125	7.260	7.349	7.702	7.624	7.308
abr-22	7.196	7.247	7.254	7.544	7.945	7.449
may-22	7.493	7.483	7.516	7.619	8.318	7.747
jun-22	7.916	7.811	7.831	7.844	8.554	8.106
jul-22	8.349	8.206	8.307	8.301	8.775	8.494
ago-22	8.778	8.696	8.697	8.717	9.211	8.891
sep-22	9.193	9.159	9.164	8.901	9.626	9.290
oct-22	9.410	9.405	9.474	9.227	9.787	9.505
nov-22	9.802	9.785	9.785	9.586	10.127	9.878
dic-22	10.289	10.170	10.230	10.155	10.686	10.411
ene-23	10.305	10.268	10.400	10.562	10.755	10.454
feb-23	10.112	10.165	10.222	10.346	10.629	10.287
3-mar-23	10.002	10.020	10.020	10.166	10.479	10.140
10-mar-23	9.897	9.950	9.911	10.177	10.414	10.060
17-mar-23	9.859	9.960	9.920	10.249	10.381	10.039
24-mar-23	9.634	9.728	9.760	10.124	10.220	9.822
31-mar-23	9.536	9.580	9.650	9.992	10.120	9.720

Fuente: Ronda de precios histórica.

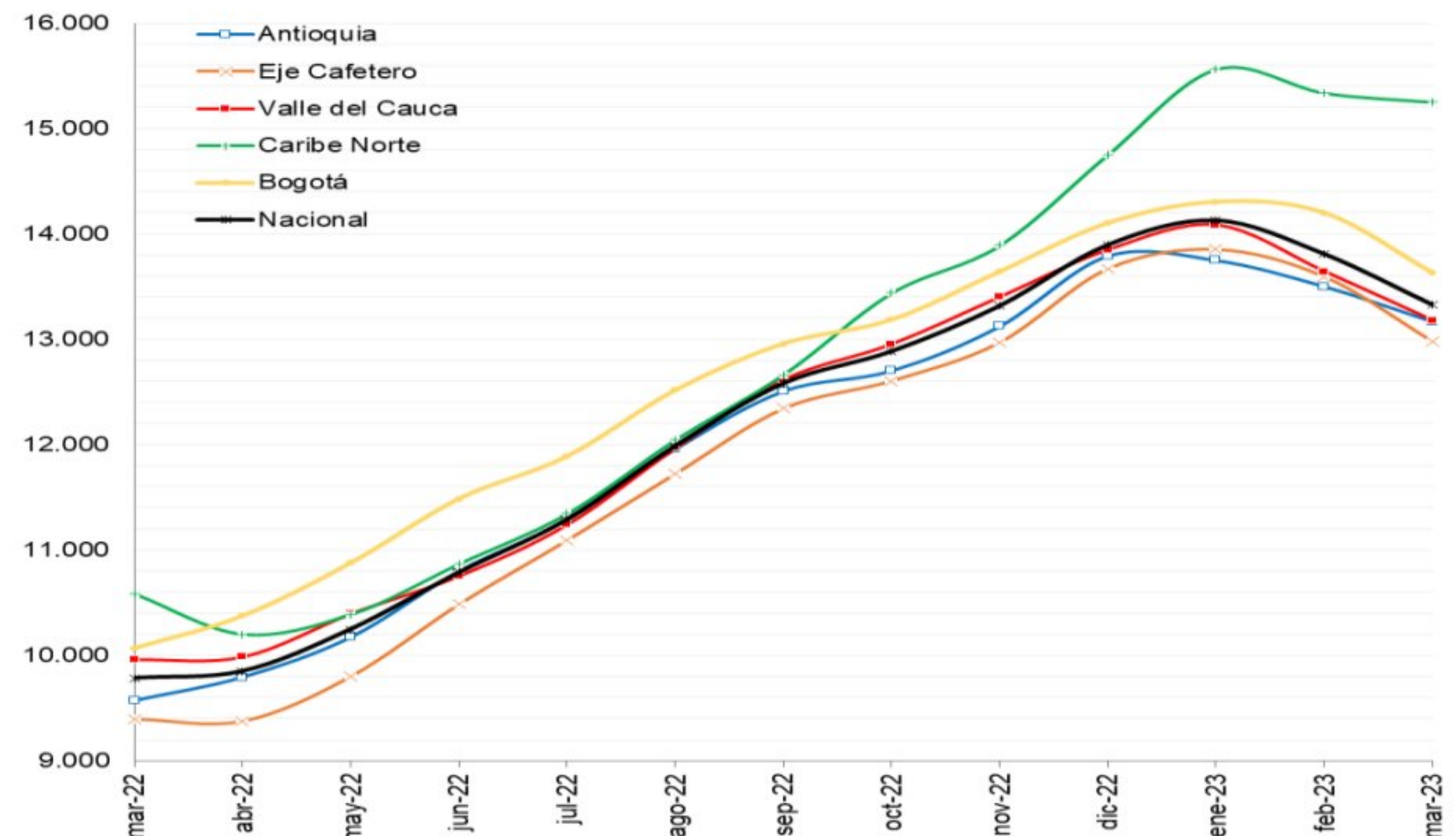


Fuente: Ronda de Precios, Porkcolombia - FNP.

Canal fría promedio mensual (\$/Kilo)

Período	Antioquia	Eje Cafetero	Valle	Caribe Norte	Bogotá	Promedio nacional
mar-22	9.570	9.394	9.961	10.579	10.065	9.784
abr-22	9.792	9.375	9.988	10.198	10.372	9.850
may-22	10.172	9.800	10.398	10.386	10.875	10.247
jun-22	10.800	10.485	10.755	10.866	11.483	10.786
jul-22	11.287	11.093	11.243	11.342	11.886	11.289
ago-22	11.960	11.723	11.968	12.043	12.513	11.986
sep-22	12.508	12.342	12.615	12.662	12.954	12.581
oct-22	12.702	12.605	12.953	13.437	13.182	12.886
nov-22	13.194	12.970	13.401	13.889	13.639	13.317
dic-22	13.792	13.669	13.848	14.751	14.099	13.896
ene-23	13.750	13.851	14.082	15.562	14.302	14.130
feb-23	13.502	13.592	13.643	15.336	14.199	13.811
3-mar-23	13.403	13.324	13.331	15.433	13.842	13.582
10-mar-23	13.307	13.317	13.313	15.740	13.791	13.559
17-mar-23	13.339	12.990	13.266	15.667	13.647	13.491
24-mar-23	12.956	12.737	13.097	14.916	13.523	13.110
31-mar-23	12.833	12.521	12.891	14.491	13.357	12.909

Fuente: Ronda de precios histórica.

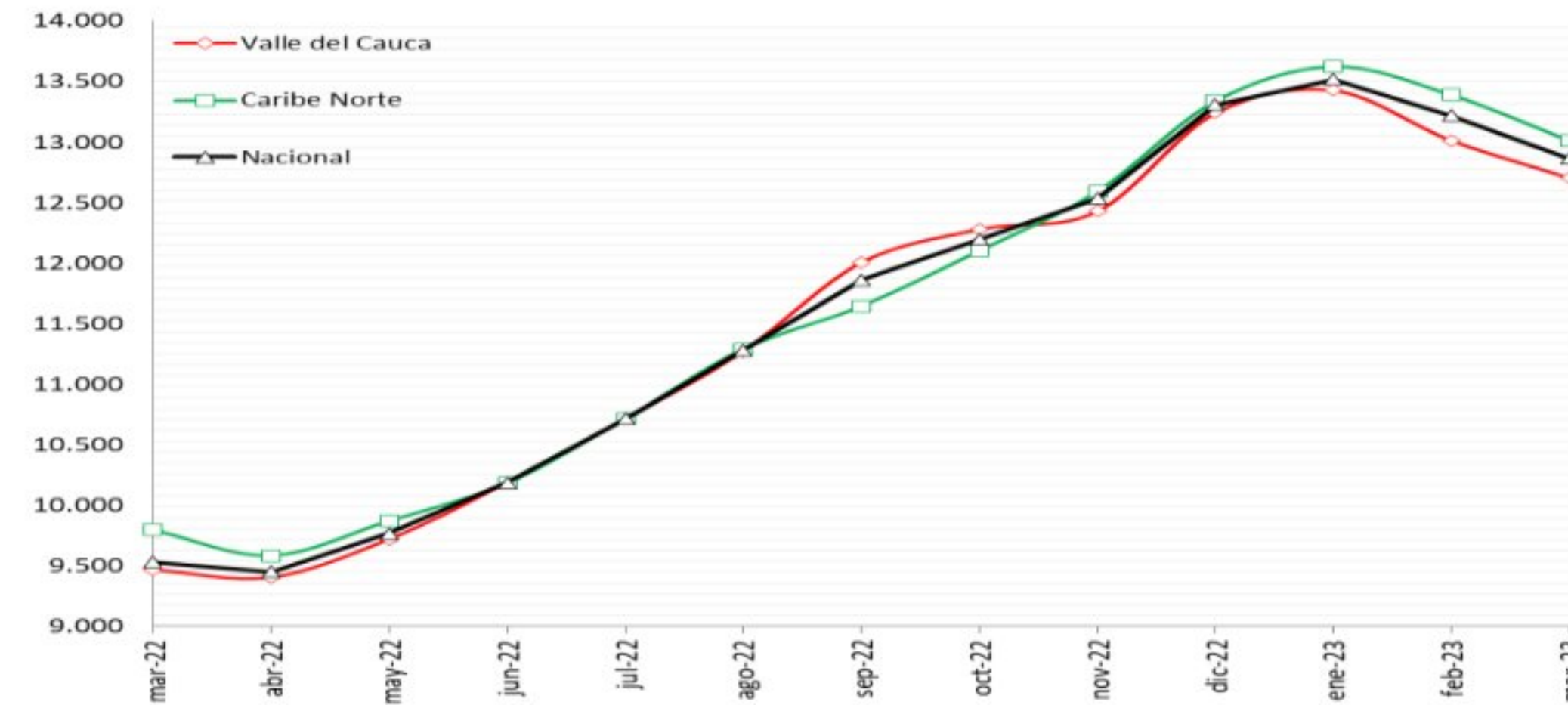


Fuente: Ronda de Precios, Porkcolombia - FNP.

Canal caliente promedio mensual (\$/Kilo)

Periodo	Valle	Caribe Norte	Promedio nacional
mar-22	9.469	9.796	9.534
abr-22	9.407	9.585	9.453
may-22	9.722	9.871	9.768
jun-22	10.190	10.184	10.190
jul-22	10.715	10.718	10.714
ago-22	11.276	11.291	11.282
sep-22	12.007	11.646	11.864
oct-22	12.281	12.105	12.199
nov-22	12.431	12.594	12.534
dic-22	13.243	13.340	13.310
ene-23	13.428	13.626	13.520
feb-23	13.014	13.389	13.221
3-mar-23	12.833	13.276	13.079
10-mar-23	12.784	13.086	12.963
17-mar-23	12.731	13.165	12.939
24-mar-23	12.567	12.830	12.682
31-mar-23	12.613	12.696	12.660

Fuente: Ronda de precios histórica.



Fuente: Ronda de Precios, Porkcolombia - FNP.

MERCADO INTERNACIONAL (Precio promedio mensual US\$/ton)

Canal en bolsa

Mes	2021	2022	2023
Ene	1.523	1.830	1.735
Feb	1.741	2.145	1.774
Mar	2.052	2.268	1.792
Abr	2.330	2.294	
May	2.478	2.307	
Jun	2.506	2.413	
Jul	2.387	2.535	
Ago	2.159	2.330	
Sep	1.908	2.042	
Oct	1.813	1.968	
Nov	1.660	1.855	
Dic	1.714	1.873	
Promedio año	2.022	2.155	1.767

Fuente: CME Group.

Maíz amarillo

Mes	2021	2022	2023
Ene	203	240	264
Feb	217	256	264
Mar	218	294	251
Abr	243	309	
May	275	311	
Jun	265	299	
Jul	238	261	
Ago	217	249	
Sep	204	268	
Oct	211	270	
Nov	225	263	
Dic	233	256	
Promedio año	229	273	260

Torta de soya

Mes	2021	2022	2023
Ene	488	457	534
Feb	473	497	543
Mar	450	529	524
Abr	453	504	
May	458	463	
Jun	412	472	
Jul	398	511	
Ago	391	527	
Sep	373	484	
Oct	355	454	
Nov	388	455	
Dic	425	500	
Promedio año	422	488	534

TRM

Periodo	\$/USD
mar-22	3.807
abr-22	3.793
may-22	4.019
jun-22	3.931
jul-22	4.368
ago-22	4.322
sep-22	4.434
oct-22	4.712
nov-22	4.927
dic-22	4.788
ene-23	4.715
feb-23	4.803
3-mar-23	4.781
10-mar-23	4.748
17-mar-23	4.824
24-mar-23	4.742
31-mar-23	4.646
Prom. mes actual	4.766

Fuente: Banco de la república

La información que aparece en este boletín busca reflejar el comportamiento de los precios en el pasado y se publica con un propósito estrictamente informativo. La información sobre cantidades y precios constituye un promedio que ha sido calculado a través de un sondeo de mercado y no refleja el actuar de agentes individuales.

La información que se encuentra publicada no es vinculante, ni sugiere a sus destinatarios la fijación artificial de ninguna variable de mercado. PORKCOLOMBIA estimula a que todas las variables de mercado y en particular el precio, sean fijados por todos los agentes según las condiciones de mercado y conforme al libre juego de oferta y demanda.