

BOLETIN DE RONDA DE PRECIOS HISTÓRICO #08

Febrero 24 de 2023

INDICADORES SEMANALES

	Mercado nacional (\$/Kilo)			Mercado internacional (US\$/ton)			
	Cerdo en pie	Canal caliente	Canal fría	Canal en bolsa	Maíz amarillo	Torta de soya	TRM
Semana anterior	10.256	13.155	13.725	1.880	267	541	4.919
Semana actual	10.218	13.147	13.691	1.897	256	548	4.850
Variación	-0,4%	-0,1%	-0,2%	0,9%	-4,1%	1,2%	-1,4%
	↓	↓	↓	↑	↓	↑	↓

Fuente: Ronda de precios histórica, Bolsa de Chicago, Banco de la República

PRECIOS CORRIENTES (Pagados al porcicultor *)

Cerdo en pie (\$/Kilo)				Canal caliente (\$/Kilo)				Canal fría (\$/Kilo)						
Mercado	Semana anterior	Semana actual	Var %	Mercado	Semana anterior	Semana actual	Var %	Mercado	Semana anterior	Semana actual	Var %			
Antioquia	10.110	10.027	-0,8%	↓	Antioquia	-	-	-	Antioquia	13.492	13.381	-0,8%	↓	
Eje Cafetero	-	10.140	-	-	Eje Cafetero	-	-	-	Eje Cafetero	13.543	13.418	-0,9%	↓	
Valle del Cauca	10.233	10.109	-1,2%	↓	Valle del Cauca	12.913	12.837	-0,6%	↓	Valle del Cauca	13.606	13.482	-0,9%	↓
Caribe Norte	10.235	10.269	0,3%	↑	Caribe Norte	13.332	13.467	1,0%	↑	Caribe Norte	15.026	15.307	1,9%	↑
Bogotá	10.604	10.555	-0,5%	↓	Bogotá	-	-	-	Bogotá	14.186	14.103	-0,6%	↓	
Promedio nacional	10.256	10.218	-0,4%	↓	Promedio nacional	13.155	13.147	-0,1%	↓	Promedio nacional	13.725	13.691	-0,2%	↓

Fuente: Ronda de precios histórica.

*Los resultados son indicadores estadísticos y corresponden a promedios ponderados que se obtienen a partir de una muestra de porcicultores localizados en Antioquia, Eje Cafetero, Valle del Cauca, Atlántico y Bogotá

PRECIOS PROMEDIOS (Pagados al poricultor *)

Cerdo en pie (\$/Kilo)				Canal caliente (\$/Kilo)				Canal fría (\$/Kilo)			
Mercado	Superior	Medio	Inferior	Mercado	Superior	Medio	Inferior	Mercado	Superior	Medio	Inferior
Antioquia	10.208	10.071	9.801	Antioquia	-	-	-	Antioquia	13.554	13.502	13.087
Eje Cafetero	-	10.140	-	Eje Cafetero	-	-	-	Eje Cafetero	13.585	13.455	13.213
Valle del Cauca	10.110	10.110	10.107	Valle del Cauca	12.887	12.820	12.803	Valle del Cauca	13.873	13.378	13.194
Caribe Norte	10.576	10.187	10.044	Caribe Norte	13.700	13.603	13.100	Caribe Norte	16.500	15.369	14.053
Bogotá	10.684	10.600	10.382	Bogotá	-	-	-	Bogotá	14.360	14.000	13.948

*Precio promedio simple en cada tercio (superior, medio, e inferior) en la muestra de cada mercado.

(-) Muestra insuficiente para procesamiento y cálculo estadístico.

Pesos promedio cerdo en pie*

Mercado	Semana anterior	Semana actual	Var %
Antioquia	116	114	-1,9% ↓
Eje Cafetero	111	-	-
Valle del Cauca	121	122	0,4% ↑
Caribe Norte	104	105	1,4% ↑
Bogotá	121	121	0,2% ↑
Promedio nacional	117	116	-1,1% ↓

Fuente: Ronda de precios histórica.

*Cerdos de buena genética, de lotes uniformes, entre 90 y 120 Kg, pesados en báscula camionera cerca de la planta de sacrificio.

Número de animales en la muestra de la ronda (cabezas*)

Mercado	Semana anterior	Semana actual	Var %
Antioquia	9.045	8.023	-11,3% ↓
Eje Cafetero	2.093	2.782	32,9% ↑
Valle del Cauca	4.667	5.622	20,5% ↑
Caribe Norte	1.405	2.156	53,5% ↑
Bogotá	3.951	4.427	12,0% ↑
Promedio nacional	21.161	23.010	8,7% ↑

Fuente: Ronda de precios histórica.

*Total cerdos comercializados en la semana por los participantes de la Ronda.

Precios en Central Ganadera (\$/Kilo)*

Variable	Semana anterior	Semana actual	Var %
Porcino cebado	8.861	8.958	1,1% ↑
Cerdas descarte	6.489	6.537	0,7% ↑
Verracos descarte	4.930	6.100	23,7% ↑

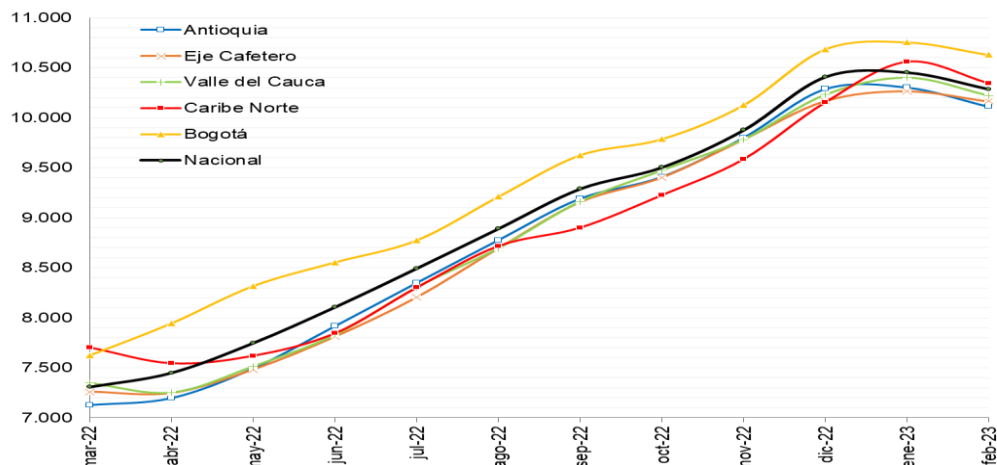
Fuente: Central Ganadera

*Semana actual: Precio promedio publicado en el boletín N° 8 de precios del 20 al 24 de febrero de 2023.

Cerdo en pie promedio mensual (\$/Kilo)

Período	Antioquia	Eje Cafetero	Valle	Caribe Norte	Bogotá	Promedio nacional
mar-22	7.125	7.260	7.349	7.702	7.624	7.308
abr-22	7.196	7.247	7.254	7.544	7.945	7.449
may-22	7.493	7.483	7.516	7.619	8.318	7.747
jun-22	7.916	7.811	7.831	7.844	8.554	8.106
jul-22	8.349	8.206	8.307	8.301	8.775	8.494
ago-22	8.778	8.696	8.697	8.717	9.211	8.891
sep-22	9.193	9.159	9.164	8.901	9.626	9.290
oct-22	9.410	9.405	9.474	9.227	9.787	9.505
nov-22	9.802	9.785	9.785	9.586	10.127	9.878
dic-22	10.289	10.170	10.230	10.155	10.686	10.411
ene-23	10.305	10.268	10.400	10.562	10.755	10.454
3-feb-23	10.174	10.190	10.250	10.473	10.697	10.362
10-feb-23	10.138	-	10.294	10.408	10.660	10.312
17-feb-23	10.110	-	10.233	10.235	10.604	10.256
24-feb-23	10.027	10.140	10.109	10.269	10.555	10.218

Fuente: Ronda de precios histórica.

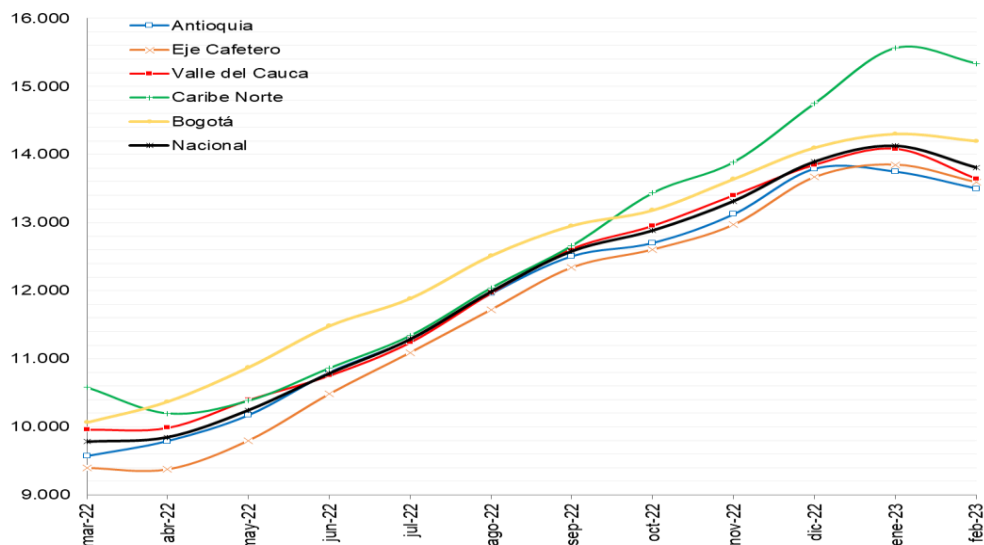


Fuente: Ronda de Precios, Porkcolombia - FNP.

Canal fría promedio mensual (\$/Kilo)

Período	Antioquia	Eje Cafetero	Valle	Caribe Norte	Bogotá	Promedio nacional
mar-22	9.570	9.394	9.961	10.579	10.065	9.784
abr-22	9.792	9.375	9.988	10.198	10.372	9.850
may-22	10.172	9.800	10.398	10.386	10.875	10.247
jun-22	10.800	10.485	10.755	10.866	11.483	10.786
jul-22	11.287	11.093	11.243	11.342	11.886	11.289
ago-22	11.960	11.723	11.968	12.043	12.513	11.986
sep-22	12.508	12.342	12.615	12.662	12.954	12.581
oct-22	12.702	12.605	12.953	13.437	13.182	12.886
nov-22	13.194	12.970	13.401	13.889	13.639	13.317
dic-22	13.792	13.669	13.848	14.751	14.099	13.896
ene-23	13.750	13.851	14.082	15.562	14.302	14.130
3-feb-23	13.594	13.745	13.809	15.533	14.272	13.960
10-feb-23	13.539	13.661	13.674	15.478	14.234	13.869
17-feb-23	13.492	13.543	13.606	15.026	14.186	13.725
24-feb-23	13.381	13.418	13.482	15.307	14.103	13.691

Fuente: Ronda de precios histórica.

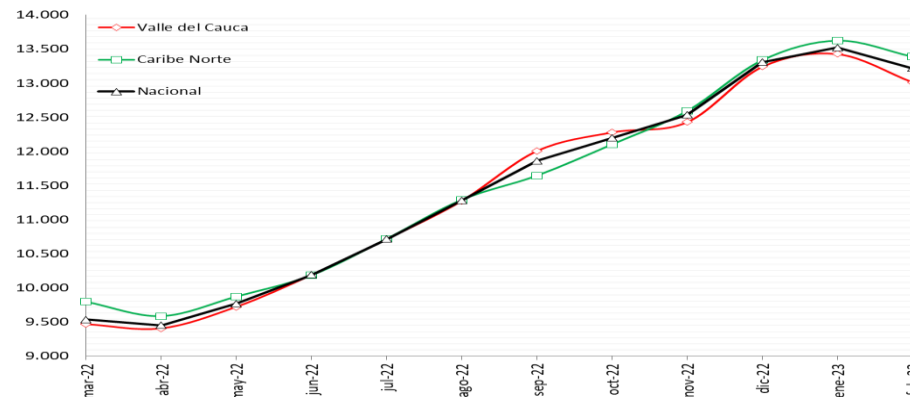


Fuente: Ronda de Precios, Porkcolombia - FNP.

Canal caliente promedio mensual (\$/Kilo)

Período	Valle	Caribe Norte	Promedio nacional
mar-22	9.469	9.796	9.534
abr-22	9.407	9.585	9.453
may-22	9.722	9.871	9.768
jun-22	10.190	10.184	10.190
jul-22	10.715	10.718	10.714
ago-22	11.276	11.291	11.282
sep-22	12.007	11.646	11.864
oct-22	12.281	12.105	12.199
nov-22	12.431	12.594	12.534
dic-22	13.243	13.340	13.310
ene-23	13.428	13.626	13.520
3-feb-23	13.224	13.368	13.296
10-feb-23	13.082	13.390	13.285
17-feb-23	12.913	13.332	13.155
24-feb-23	12.837	13.467	13.147

Fuente: Ronda de precios histórica.



Fuente: Ronda de Precios, Porkcolombia - FNP.

MERCADO INTERNACIONAL (Precio promedio mensual US\$/ton)

Canal en bolsa

Mes	2021	2022	2023
Ene	1.523	1.830	1.735
Feb	1.741	2.145	1.754
Mar	2.052	2.268	
Abr	2.330	2.294	
May	2.478	2.307	
Jun	2.506	2.413	
Jul	2.387	2.535	
Ago	2.159	2.330	
Sep	1.908	2.042	
Oct	1.813	1.968	
Nov	1.660	1.855	
Dic	1.714	1.873	
Promedio año	2.022	2.155	1.745

Fuente: CME Group.

Maíz amarillo

Mes	2021	2022	2023
Ene	203	240	264
Feb	217	256	266
Mar	218	294	
Abr	243	309	
May	275	311	
Jun	265	299	
Jul	238	261	
Ago	217	249	
Sep	204	268	
Oct	211	270	
Nov	225	263	
Dic	233	256	
Promedio año	229	273	265

Torta de soya

Mes	2021	2022	2023
Ene	488	457	534
Feb	473	497	543
Mar	450	529	
Abr	453	504	
May	458	463	
Jun	412	472	
Jul	398	511	
Ago	391	527	
Sep	373	484	
Oct	355	454	
Nov	388	455	
Dic	425	500	
Promedio año	422	488	538

TRM

Periodo	\$/USD
mar-22	3.807
abr-22	3.793
may-22	4.019
jun-22	3.931
jul-22	4.368
ago-22	4.322
sep-22	4.434
oct-22	4.712
nov-22	4.927
dic-22	4.788
ene-23	4.715
3-feb-23	4.669
10-feb-23	4.778
17-feb-23	4.919
24-feb-23	4.850
Prom. mes actual	4.797

Fuente: Banco de la república

La información que aparece en este boletín busca reflejar el comportamiento de los precios en el pasado y se publica con un propósito estrictamente informativo. La información sobre cantidades y precios constituye un promedio que ha sido calculado a través de un sondeo de mercado y no refleja el actuar de agentes individuales.

La información que se encuentra publicada no es vinculante, ni sugiere a sus destinatarios la fijación artificial de ninguna variable de mercado. PORKCOLOMBIA estimula a que todas las variables de mercado y en particular el precio, sean fijados por todos los agentes según las condiciones de mercado y conforme al libre juego de oferta y demanda.