

# BOLETIN DE RONDA DE PRECIOS HISTÓRICO #31

Agosto 05 de 2022

## INDICADORES SEMANALES

	Mercado nacional (\$/Kilo)			Mercado internacional (US\$/ton)			
	Cerdo en pie	Canal caliente	Canal fría	Canal en bolsa	Maíz amarillo	Torta de soya	TRM
Semana anterior	8.640	10.846	11.460	2.660	243	546	4.376
Semana actual	8.666	10.985	11.634	2.664	240	550	4.338
Variación	0,3% ↑	1,3% ↑	1,5% ↑	0,1% ↑	-1,0% ↓	0,8% ↑	-0,9% ↓

Fuente: Ronda de precios histórica, Bolsa de Chicago, Banco de la República

## PRECIOS CORRIENTES (Pagados al poricultor \*)

Cerdo en pie ( \$/Kilo )				Canal caliente ( \$/Kilo )				Canal fría ( \$/Kilo )			
Mercado	Semana anterior	Semana actual	Var %	Mercado	Semana anterior	Semana actual	Var %	Mercado	Semana anterior	Semana actual	Var %
Antioquia	8.491	8.599	1,3% ↑	Antioquia	-	-	-	Antioquia	11.450	11.542	0,8% ↑
Eje Cafetero	8.385	8.432	0,6% ↑	Eje Cafetero	-	-	-	Eje Cafetero	11.300	11.406	0,9% ↑
Valle del Cauca	8.439	8.555	1,4% ↑	Valle del Cauca	10.845	10.977	1,2% ↑	Valle del Cauca	11.333	11.672	3,0% ↑
Caribe Norte	8.460	8.518	0,7% ↑	Caribe Norte	10.848	10.999	1,4% ↑	Caribe Norte	11.471	11.635	1,4% ↑
Bogotá	8.924	8.954	0,3% ↑	Bogotá	-	-	-	Bogotá	12.110	12.175	0,5% ↑
<b>Promedio nacional</b>	<b>8.640</b>	<b>8.666</b>	<b>0,3% ↑</b>	<b>Promedio nacional</b>	<b>10.846</b>	<b>10.985</b>	<b>1,3% ↑</b>	<b>Promedio nacional</b>	<b>11.460</b>	<b>11.634</b>	<b>1,5% ↑</b>

Fuente: Ronda de precios histórica.

\*Los resultados son indicadores estadísticos y corresponden a promedios ponderados que se obtienen a partir de una muestra de poricultores localizados en Antioquia, Eje Cafetero, Valle del Cauca, Atlántico y Bogotá

## PRECIOS PROMEDIOS (Pagados al poricultor \*)

Cerdo en pie ( \$/Kilo )				Canal caliente ( \$/Kilo )				Canal fría ( \$/Kilo )			
Mercado	Superior	Medio	Inferior	Mercado	Superior	Medio	Inferior	Mercado	Superior	Medio	Inferior
Antioquia	8.706	8.580	8.510	Antioquia	-	-	-	Antioquia	11.926	11.461	11.238
Eje Cafetero	8.473	8.420	8.402	Eje Cafetero	-	-	-	Eje Cafetero	11.537	11.457	11.226
Valle del Cauca	8.557	8.560	8.548	Valle del Cauca	11.016	11.000	10.914	Valle del Cauca	12.325	11.571	11.120
Caribe Norte	8.600	8.513	8.442	Caribe Norte	11.490	11.141	10.366	Caribe Norte	12.151	11.651	11.103
Bogotá	9.118	8.967	8.776	Bogotá	-	-	-	Bogotá	12.650	12.097	11.778

\*Precio promedio simple en cada tercio (superior, medio, e inferior) en la muestra de cada mercado.

(-) Muestra insuficiente para procesamiento y cálculo estadístico.

### Pesos promedio cerdo en pie (\$/Kilo)\*

Mercado	Semana anterior	Semana actual	Var %
Antioquia	124	115	-7,0% ↓
Eje Cafetero	113	109	-3,6% ↓
Valle del Cauca	117	113	-3,0% ↓
Caribe Norte	106	106	0,3% ↑
Bogotá	116	114	-1,1% ↓
<b>Promedio nacional</b>	<b>117</b>	<b>113</b>	<b>-3,9%</b> ↓

Fuente: Ronda de precios histórica.

\*Cerdos de buena genética, de lotes uniformes, entre 90 y 120 Kg, pesados en báscula camionera cerca de la planta de sacrificio.

### Número de animales en la muestra de la ronda (cabezas\*)

Mercado	Semana anterior	Semana actual	Var %
Antioquia	7.443	6.858	-7,9% ↓
Eje Cafetero	3.197	3.543	10,8% ↑
Valle del Cauca	4.951	5.841	18,0% ↑
Caribe Norte	2.044	1.925	-5,8% ↓
Bogotá	5.070	3.562	-29,7% ↓
<b>Promedio nacional</b>	<b>22.705</b>	<b>21.729</b>	<b>-4,3%</b> ↓

Fuente: Ronda de precios histórica.

\*Total cerdos comercializados en la semana por los participantes de la Ronda.

### Precios en Central Ganadera (\$/Kilo)\*

Variable	Semana anterior	Semana actual	Var %
Porcino cebado	7.791	8.172	4,9% ↑
Cerdas descarte	5.071	5.406	6,6% ↑
Verracos descarte	3.794	3.507	-7,6% ↓

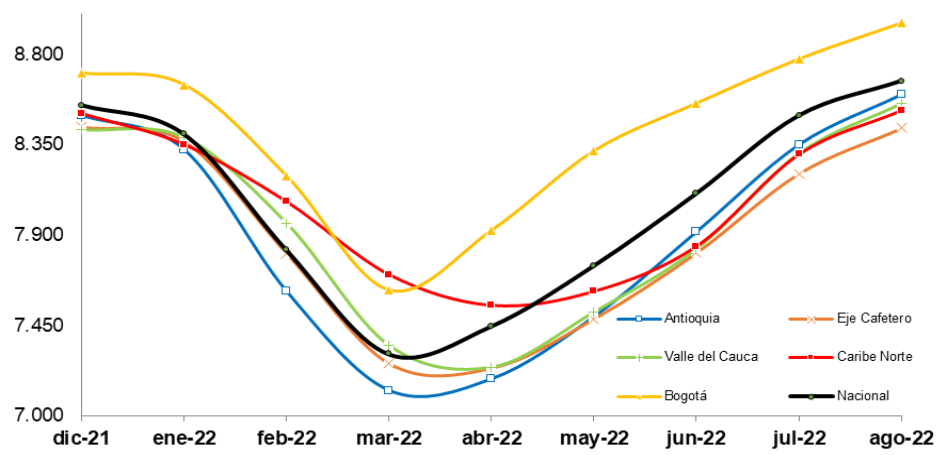
Fuente: Central Ganadera

\*Semana actual: Precio promedio publicado en el boletín de precios del boletín N° 31 del 01 al 05 de agosto de 2022.



## Cerdo en pie promedio mensual (\$/Kilo)

Período	Antioquia	Eje Cafetero	Valle	Caribe Norte	Bogotá	Promedio nacional
nov-21	8.429	8.408	8.415	8.394	8.570	8.462
dic-21	8.496	8.438	8.424	8.504	8.705	8.545
ene-22	8.325	8.366	8.386	8.350	8.646	8.402
feb-22	7.619	7.809	7.959	8.065	8.192	7.826
mar-22	7.125	7.260	7.349	7.702	7.624	7.308
abr-22	7.196	7.247	7.254	7.544	7.945	7.449
may-22	7.493	7.483	7.516	7.619	8.318	7.747
jun-22	7.916	7.811	7.831	7.844	8.554	8.106
jul-22	8.349	8.206	8.307	8.301	8.775	8.494
5-ago-22	8.599	8.432	8.555	8.518	8.954	8.666

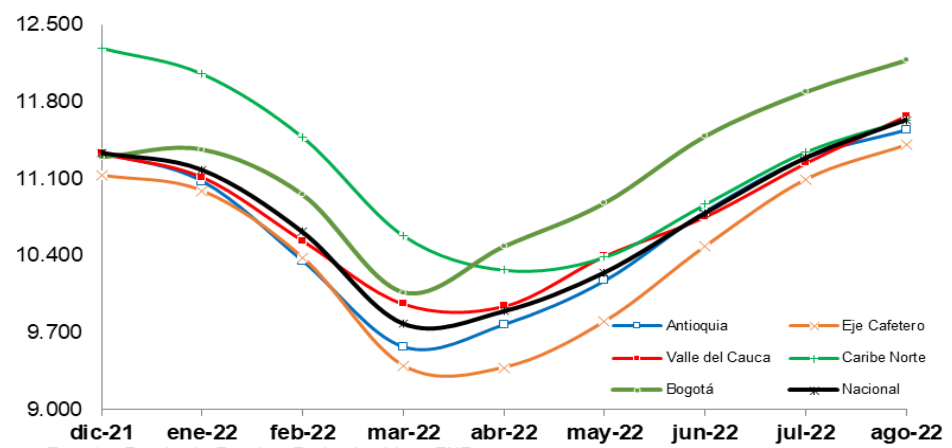


Fuente: Ronda de precios histórica.

Fuente: Ronda de Precios, Porkcolombia - FNP.

## Canal fría promedio mensual (\$/Kilo)

Período	Antioquia	Eje Cafetero	Valle	Caribe Norte	Bogotá	Promedio nacional
nov-21	11.342	11.073	11.496	12.142	11.298	11.391
dic-21	11.337	11.129	11.329	12.284	11.295	11.334
ene-22	11.074	10.986	11.114	12.049	11.365	11.179
feb-22	10.348	10.377	10.534	11.472	10.953	10.615
mar-22	9.570	9.394	9.961	10.579	10.065	9.784
abr-22	9.792	9.375	9.988	10.198	10.372	9.850
may-22	10.172	9.800	10.398	10.386	10.875	10.247
jun-22	10.800	10.485	10.755	10.866	11.483	10.786
jul-22	11.287	11.093	11.243	11.342	11.886	11.289
5-ago-22	11.542	11.406	11.672	11.635	12.175	11.634



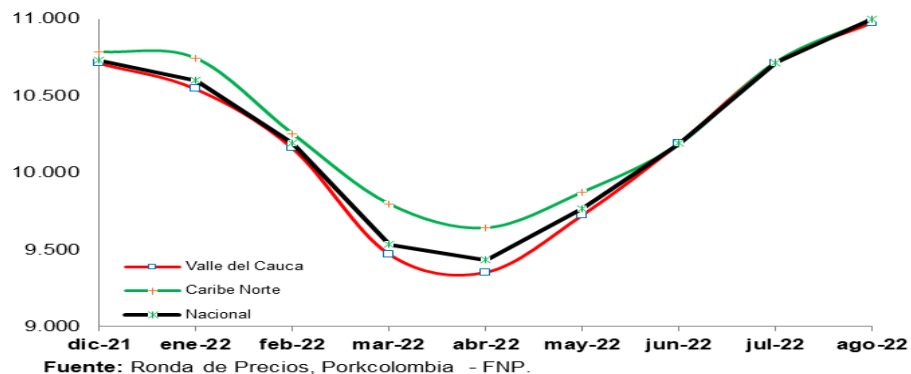
Fuente: Ronda de precios histórica.

Fuente: Ronda de Precios, Porkcolombia - FNP.

## Canal caliente promedio mensual (\$/Kilo)

Periodo	Valle	Caribe Norte	Promedio nacional
nov-21	10.765	10.649	10.717
dic-21	10.712	10.787	10.730
ene-22	10.545	10.745	10.601
feb-22	10.160	10.254	10.191
mar-22	9.469	9.796	9.534
abr-22	9.407	9.585	9.453
may-22	9.722	9.871	9.768
jun-22	10.190	10.184	10.190
jul-22	10.715	10.718	10.714
5-ago-22	10.977	10.999	10.985

Fuente: Ronda de precios histórica.



## MERCADO INTERNACIONAL (Precio promedio mensual US\$/ton)

### Canal en bolsa

Mes	2021	2022
Ene	1.523	1.830
Feb	1.741	2.145
Mar	2.052	2.268
Abr	2.330	2.294
May	2.478	2.307
Jun	2.506	2.413
Jul	2.387	2.535
Ago	2.159	2.658
Sep	1.908	
Oct	1.813	
Nov	1.660	
Dic	1.714	
<b>Promedio año</b>	<b>2.022</b>	<b>2.306</b>

### Maíz amarillo

Mes	2021	2022
Ene	203	240
Feb	217	256
Mar	218	294
Abr	243	310
May	275	311
Jun	265	299
Jul	238	261
Ago	217	236
Sep	204	
Oct	211	
Nov	225	
Dic	233	
<b>Promedio año</b>	<b>229</b>	<b>276</b>

### Torta de soya

Mes	2021	2022
Ene	488	457
Feb	473	497
Mar	450	529
Abr	453	504
May	458	463
Jun	412	472
Jul	398	511
Ago	391	545
Sep	373	
Oct	355	
Nov	388	
Dic	425	
<b>Promedio año</b>	<b>422</b>	<b>497</b>

### TRM

Periodo	\$/USD
dic-21	3.963
ene-22	4.000
feb-22	3.936
mar-22	3.807
abr-22	3.793
may-22	4.054
jun-22	3.931
jul-22	4.372
5-ago-22	4.338
<b>Prom. mes actual</b>	<b>4.292</b>

Fuente: CME Group.

La información que aparece en este boletín busca reflejar el comportamiento de los precios en el pasado y se publica con un propósito estrictamente informativo. La información sobre cantidades y precios constituye un promedio que ha sido calculado a través de un sondeo de mercado y no refleja el actuar de agentes individuales. La información que se encuentra publicada no es vinculante, ni sugiere a sus destinatarios la fijación artificial de ninguna variable de mercado. PORKCOLOMBIA estimula a que todas las variables de mercado y en particular el precio, sean fijados por todos los agentes según las condiciones de mercado y conforme al libre juego de oferta y demanda.

Fuente: Banco de la república