

BOLETIN DE RONDA DE PRECIOS HISTÓRICO #06

Febrero 11 de 2022

INDICADORES SEMANALES

	Mercado nacional (\$/Kilo)			Mercado internacional (US\$/ton)			
	Cerdo en pie	Canal caliente	Canal fría	Canal en bolsa	Maíz amarillo	Torta de soya	TRM
Semana anterior	8.034	10.382	10.854	1.919	244	489	3.963
Semana actual	7.888	10.137	10.762	1.995	256	503	3.918
Variación	-1,8% ↓	-2,4% ↓	-0,9% ↓	4,0% ↑	4,9% ↑	2,9% ↑	-1,1% ↓

Fuente: Ronda de precios histórica, Bolsa de Chicago, Banco de la República

Cerdo en pie (\$/Kilo)					Canal caliente (\$/Kilo)					Canal fría (\$/Kilo)				
Mercado	Semana anterior	Semana actual	Var %		Mercado	Semana anterior	Semana actual	Var %		Mercado	Semana anterior	Semana actual	Var %	
Antioquia	7.914	7.676	-3,0%	↓	Antioquia	-	-	-	-	Antioquia	10.729	10.429	-2,8%	↓
Eje Cafetero	8.064	7.926	-1,7%	↓	Eje Cafetero	-	-	-	-	Eje Cafetero	10.651	10.634	-0,2%	↓
Valle del Cauca	8.118	7.978	-1,7%	↓	Valle del Cauca	10.269	10.082	-1,8%	↓	Valle del Cauca	10.749	10.537	-2,0%	↓
Caribe Norte	8.214	8.022	-2,3%	↓	Caribe Norte	10.620	10.350	-2,5%	↓	Caribe Norte	11.848	11.500	-2,9%	↓
Bogotá	8.342	8.291	-0,6%	↓	Bogotá	-	-	-	-	Bogotá	11.019	11.361	3,1%	↑
Promedio nacional	8.034	7.888	-1,8%	↓	Promedio nacional	10.382	10.137	-2,4%	↓	Promedio nacional	10.854	10.762	-0,9%	↓

Fuente: Ronda de precios histórica.

*Los resultados son indicadores estadísticos y corresponden a promedios ponderados que se obtienen a partir de una muestra de poricultores localizados en Antioquia, Eje Cafetero, Valle del Cauca, Atlántico y Bogotá

PRECIOS PROMEDIOS (Pagados al poricultor *)

Cerdo en pie (\$/Kilo)

Mercado	Superior	Medio	Inferior
Antioquia	7.892	7.617	7.517
Eje Cafetero	8.200	7.876	7.701
Valle del Cauca	8.000	7.983	7.950
Caribe Norte	8.380	7.886	7.801
Bogotá	8.372	8.300	8.201

Canal caliente (\$/Kilo)

Mercado	Superior	Medio	Inferior
Antioquia	-	-	-
Eje Cafetero	-	-	-
Valle del Cauca	10.350	10.097	9.800
Caribe Norte	10.750	10.200	10.100
Bogotá	-	-	-

Canal fría (\$/Kilo)

Mercado	Superior	Medio	Inferior
Antioquia	10.585	10.478	10.224
Eje Cafetero	11.062	10.493	10.347
Valle del Cauca	10.699	10.572	10.341
Caribe Norte	12.050	11.634	10.818
Bogotá	11.422	11.400	11.262

*Precio promedio simple en cada tercio (superior, medio, e inferior) en la muestra de cada mercado.

(-) Muestra insuficiente para procesamiento y cálculo estadístico.

Pesos promedio cerdo en pie (\$/Kilo)*

Mercado	Semana anterior	Semana actual	Var %
Antioquia	122	121	-0,7% ↓
Eje Cafetero	110	110	0,3% ↑
Valle del Cauca	119	116	-2,6% ↓
Caribe Norte	106	107	0,8% ↑
Bogotá	113	117	3,5% ↑
Promedio nacional	116	116	0,1% ↑

Número de animales en la muestra de la Ronda (cabezas)*

Mercado	Semana anterior	Semana actual	Var %
Antioquia	7.659	8.363	9,2% ↑
Eje Cafetero	3.676	3.420	-7,0% ↓
Valle del Cauca	4.212	3.897	-7,5% ↓
Caribe Norte	2.027	2.035	0,4% ↑
Bogotá	2.969	4.290	44,5% ↑
Promedio nacional	20.543	22.005	7,1% ↑

Precios en Central Ganadera (\$/Kilo)*

Variable	Semana anterior	Semana actual	Var %
Cerdas descarte	3.808	3.797	-0,3% ↓
Verracos descarte	3.250	3.333	2,6% ↑

Fuente: Central Ganadera

*Semana actual: Precio promedio publicado en el boletín de precios oficiales No 06 del 7 al 11 de febrero de 2022.

Fuente: Ronda de precios histórica.

*Cerdos de buena genética, de lotes uniformes, entre 90 y 120 Kg, pesados en báscula camionera cerca de la planta de sacrificio.

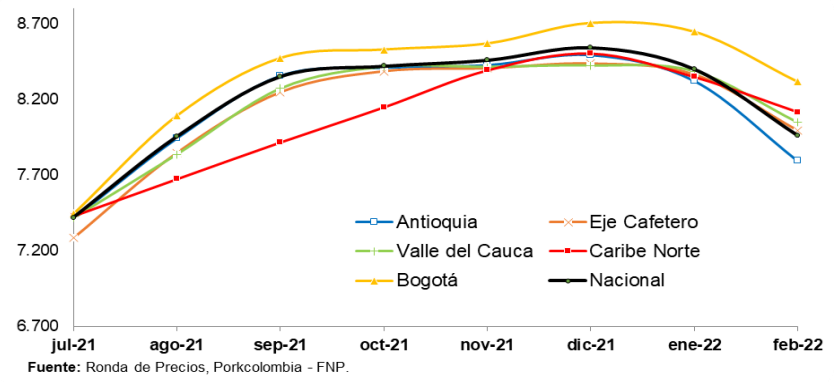
Fuente: Ronda de precios histórica.

*Total cerdos comercializados en la semana por los participantes de la Ronda.



Cerdo en pie promedio mensual (\$/Kilo)

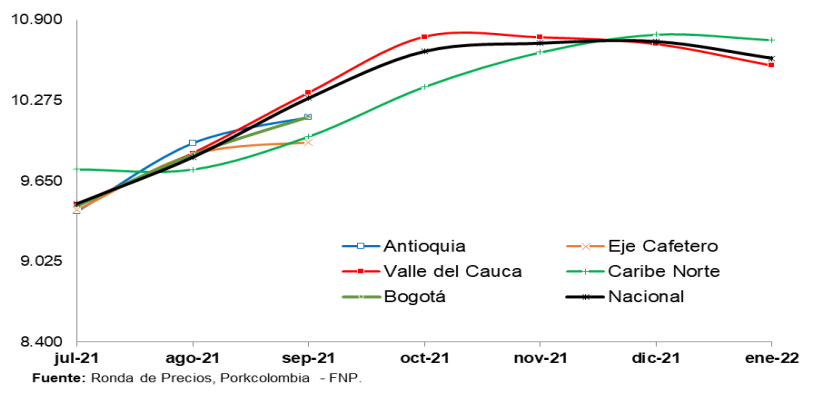
Período	Antioquia	Eje Cafetero	Valle	Caribe Norte	Bogotá	Promedio nacional
jul-21	7.414	7.285	7.418	7.430	7.448	7.420
ago-21	7.946	7.849	7.838	7.675	8.095	7.957
sep-21	8.359	8.249	8.273	7.918	8.474	8.354
oct-21	8.412	8.388	8.416	8.149	8.530	8.422
nov-21	8.429	8.408	8.415	8.394	8.570	8.462
dic-21	8.496	8.438	8.424	8.504	8.705	8.545
ene-22	8.325	8.366	8.386	8.350	8.646	8.402
4-feb-22	7.914	8.064	8.118	8.214	8.342	8.034
11-feb-22	7.676	7.926	7.978	8.022	8.291	7.888



Fuente: Ronda de precios histórica.

Canal caliente promedio mensual (\$/Kilo)

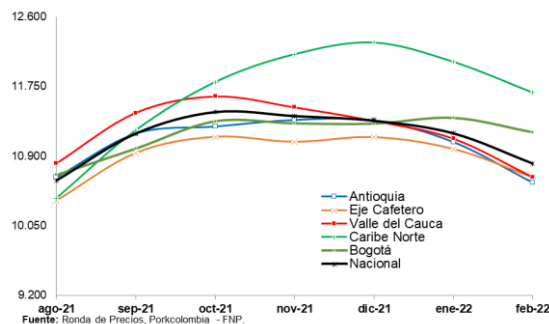
Período	Antioquia	Eje Cafetero	Valle	Caribe Norte	Bogotá	Promedio nacional
jul-21	9.414	9.424	9.464	9.741	9.456	9.472
ago-21	9.943	9.857	9.865	9.739	9.858	9.834
sep-21	10.145	9.950	10.334	9.995	10.150	10.292
oct-21			10.769	10.381		10.654
nov-21			10.765	10.649		10.717
dic-21			10.712	10.787		10.730
ene-22			10.545	10.745		10.601
4-feb-22			10.269	10.620		10.382
11-feb-22			10.082	10.350		10.137



Fuente: Ronda de precios histórica.

Canal fría promedio mensual (\$/Kilo)

Período	Antioquia	Eje Cafetero	Valle	Caribe Norte	Bogotá	Promedio nacional
jul-21	9.973	9.866	10.194	10.163	10.343	10.090
ago-21	10.641	10.358	10.810	10.384	10.671	10.601
sep-21	11.176	10.937	11.428	11.214	10.992	11.178
oct-21	11.262	11.134	11.629	11.802	11.324	11.440
nov-21	11.342	11.073	11.496	12.142	11.298	11.391
dic-21	11.337	11.129	11.329	12.284	11.295	11.334
ene-22	11.074	10.986	11.114	12.049	11.365	11.179
4-feb-22	10.729	10.651	10.749	11.848	11.019	10.854
11-feb-22	10.429	10.634	10.537	11.500	11.361	10.762



Fuente: Ronda de precios histórica.

MERCADO INTERNACIONAL (Precio promedio mensual US\$/ton)

Canal en bolsa		
Mes	2021	2022
Ene	1.523	1.830
Feb	1.741	1.949
Mar	2.052	
Abr	2.330	
May	2.478	
Jun	2.506	
Jul	2.387	
Ago	2.159	
Sep	1.908	
Oct	1.813	
Nov	1.660	
Dic	1.714	
Promedio año	2.022	1.890

Maíz amarillo		
Mes	2021	2022
Ene	203	240
Feb	217	249
Mar	218	
Abr	243	
May	275	
Jun	265	
Jul	238	
Ago	217	
Sep	204	
Oct	211	
Nov	225	
Dic	233	
Promedio año	229	244

Torta de soya		
Mes	2021	2022
Ene	488	457
Feb	473	493
Mar	450	
Abr	453	
May	458	
Jun	412	
Jul	398	
Ago	391	
Sep	373	
Oct	355	
Nov	388	
Dic	425	
Promedio año	422	475

TRM	
Periodo	\$/USD
sep-21	3.822
oct-21	3.773
nov-21	3.903
Dic	3.963
ene-21	4.000
28-ene-22	3.983
4-feb-21	3.963
11-feb-21	3.918
Prom. mes actual	3.937

Fuente: CME Group.

Fuente: Banco de la república

La información que aparece en este boletín busca reflejar el comportamiento de los precios en el pasado y se publica con un propósito estrictamente informativo. La información sobre cantidades y precios constituye un promedio que ha sido calculado a través de un sondeo de mercado y no refleja el actuar de agentes individuales. La información que se encuentra publicada no es vinculante, ni sugiere a sus destinatarios la fijación artificial de ninguna variable de mercado. PORKCOLOMBIA estimula a que todas las variables de mercado y en particular el precio, sean fijados por todos los agentes según las condiciones de mercado y conforme al libre juego de oferta y demanda.