

INDICADORES SECTORIALES JUNIO 2021

Producción (toneladas)

Fuente: Área Económica Porkcolombia - FNP

Variación
6,0%

218.714
Toneladas
Enero - junio
2020

231.739
Toneladas
Enero - junio
2021

Beneficio

Fuente: Sistema Nacional de Recaudo - FNP

Variación
4,9%

2.335.799
Cabezas
Enero - junio
2020

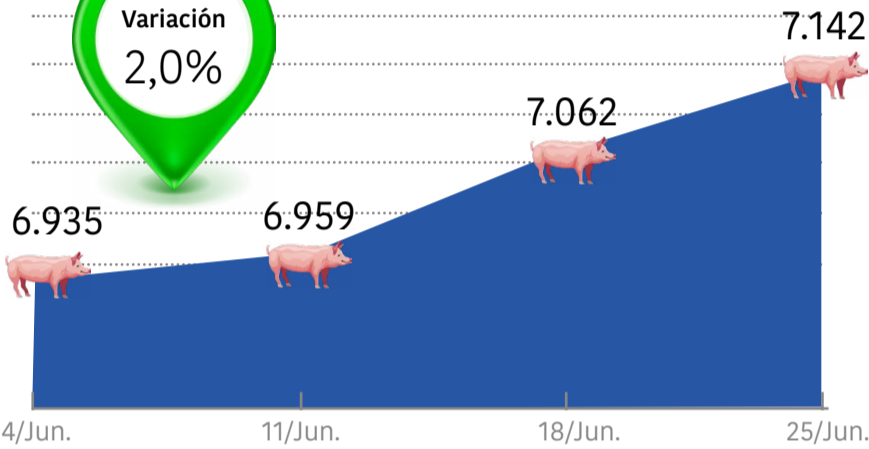
2.450.359
Cabezas
Enero - junio
2021

Precio del cerdo en pie (\$/kilo)

Fuente: Ronda de Precios Históricos Porkcolombia

Promedio mayo 2021	6.890
Promedio junio 2021	7.025

Variación
2,0%

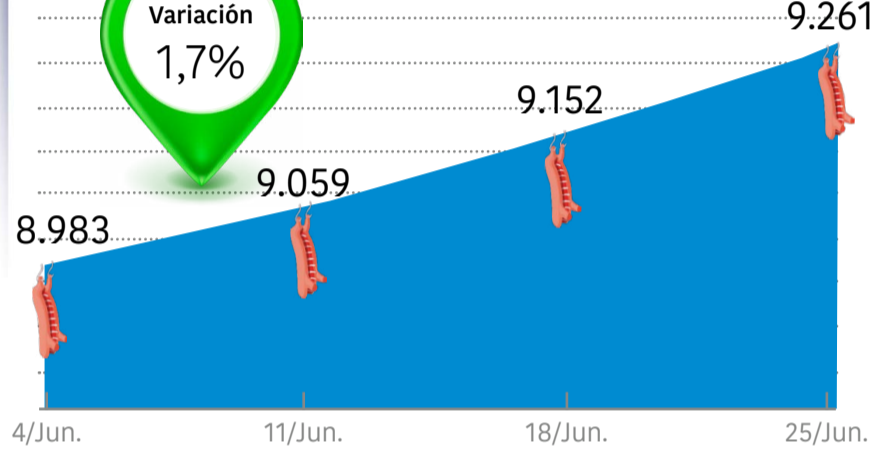


Precio del cerdo en canal (\$/kilo)

Fuente: Ronda de Precios Históricos Porkcolombia

Promedio mayo 2021	8.965
Promedio junio 2021	9.114

Variación
1,7%



Importaciones de carne de cerdo y subproductos

Fuente: DIAN - Sicex

Variación
32,1%

38.381
Toneladas
Enero - junio
2020

50.700
Toneladas
Enero - junio
2021

TRM \$/USD

Fuente: Banco de la República

Variación
1,1%

3.715
31 mayo 2021

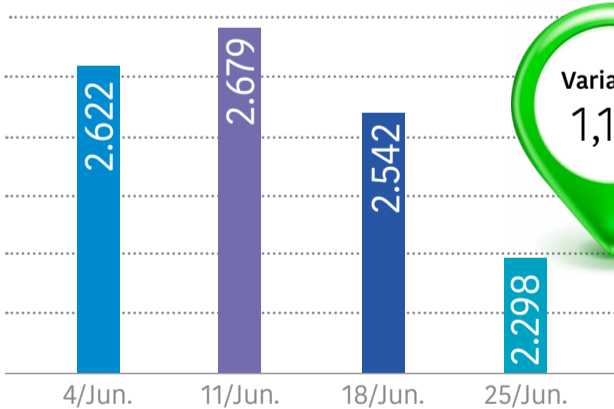
3.757
30 junio 2021

Precio canal de Estados Unidos (US\$/Ton.)

Fuente: Bolsa de Chicago

Promedio mayo 2021	2.478
Promedio junio 2021	2.506

Variación
1,1%

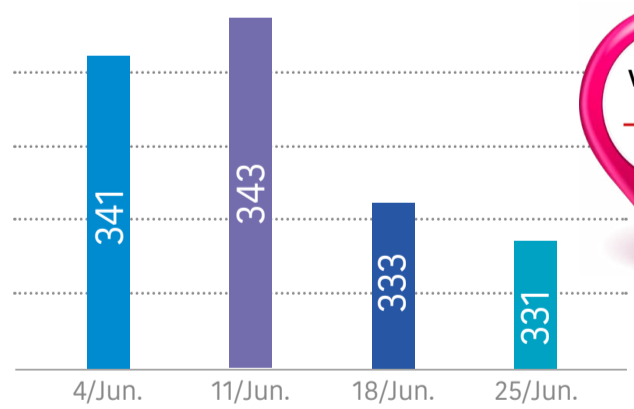


Precio CIF promedio de maíz amarillo (US\$/Ton.)

Fuente: Bolsa de Chicago, cálculos Área Económica-FNP

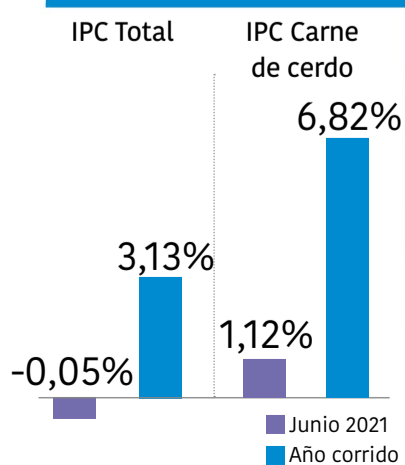
Promedio mayo 2021	350
Promedio junio 2021	336

Variación
-4,0%



Índice de Precios al Consumidor IPC

Fuente: DANE



Índice de Precios al Productor IPP

Fuente: DANE

