

## Producción (toneladas)

208.040  
Toneladas  
Enero / Junio  
2019

218.708  
Toneladas  
Enero / Junio  
2020

Aumento del  
5.1%



Fuente:  
Área Económica  
Porkcolombia - FNP



2.247.183  
Cabezas  
Enero / Junio  
2019

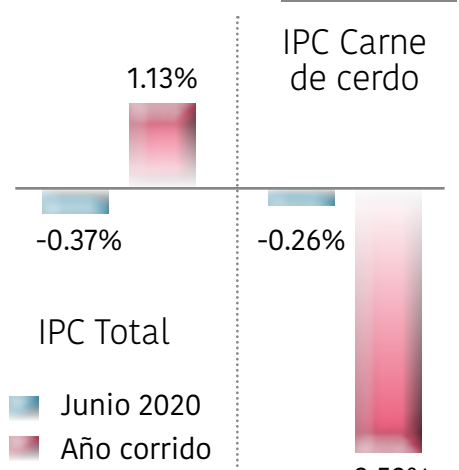
## Beneficio

2.335.733  
Cabezas  
Enero / Junio  
2020

Aumento del  
3.9%

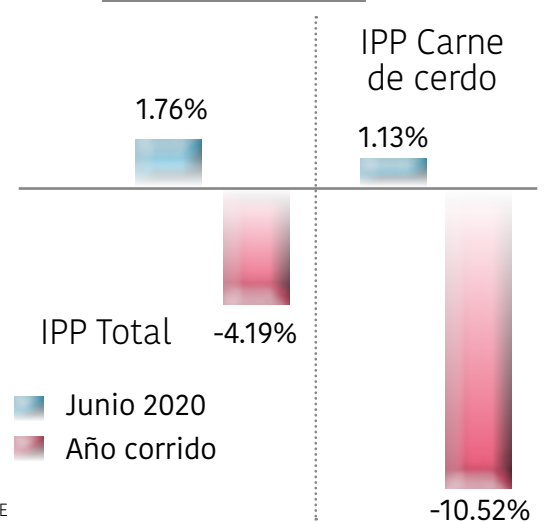
Fuente: Sistema Nacional de Recaudo - FNP

## Índice de Precios al Consumidor IPC



Fuente: DANE

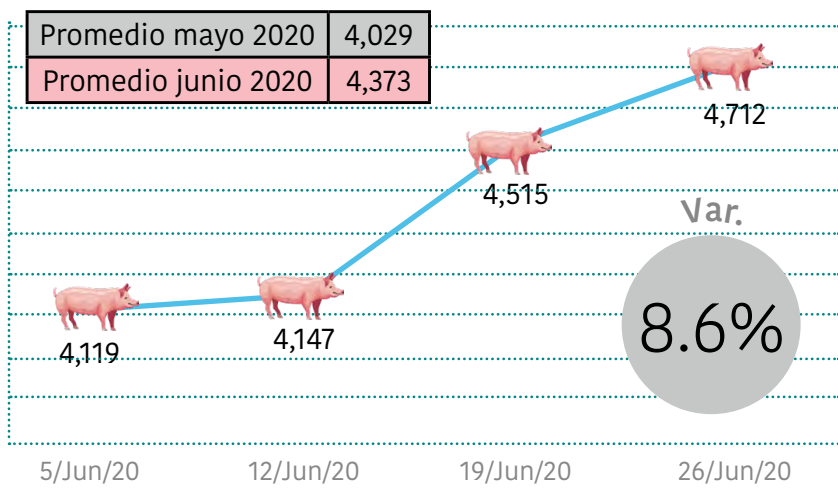
## Índice de Precios al Productor IPP



# INDICADORES SECTORIALES JUNIO 2020

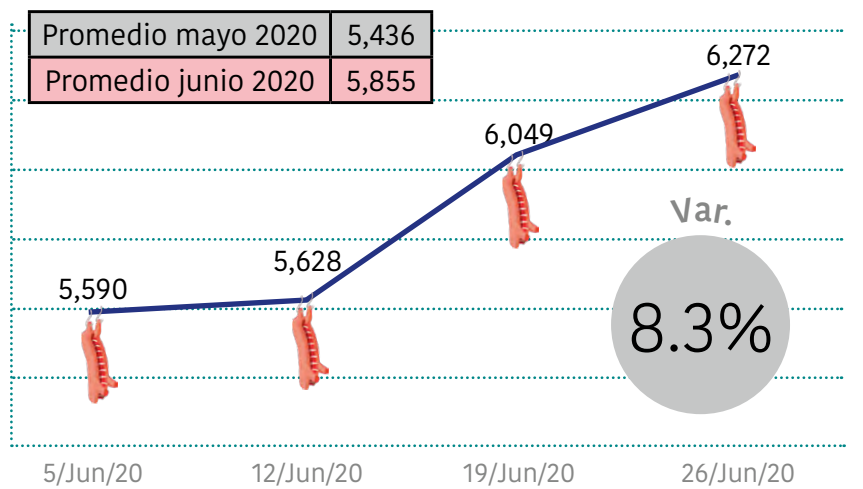
Asociación  
porkcolombia

## Precio del cerdo en pie (\$/kilo)



Fuente: Ronda de precio histórico

## Precio del cerdo en canal (\$/kilo)



Fuente: Ronda de precio histórico



## TRM

3,858.19  
Promedio mayo  
2020

Caída del  
4.1%

3,701.60  
Promedio junio  
2020

Fuente: Banco de la República



## Importaciones de carne de cerdo y subproductos

63.154  
Toneladas  
Enero / Junio  
2019

Caída del  
41.2%

37.151  
Toneladas  
Enero / Junio  
2020

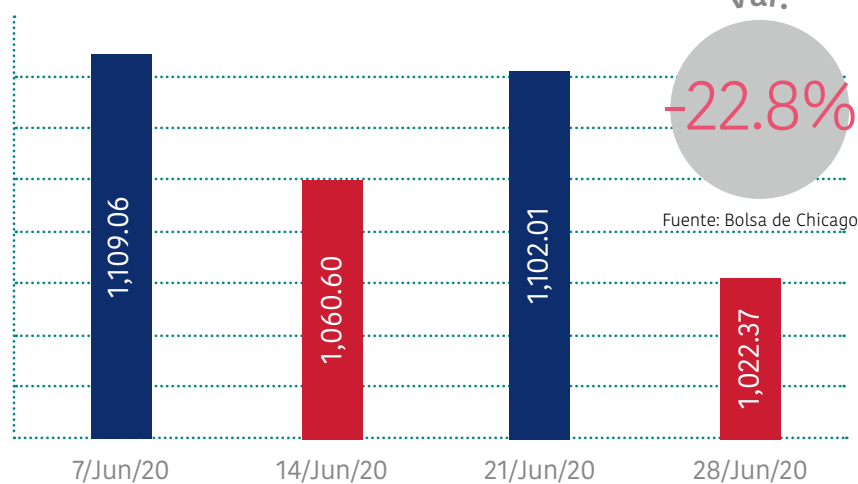
Fuente: DIAN - Sicex

## Precio canal de Estados Unidos (US\$/Ton.)

Promedio mayo 2020	1,381.9
Promedio junio 2020	1,066.7

Var.  
-22.8%

Fuente: Bolsa de Chicago



## Precio CIF promedio de maíz amarillo (US\$/Tol.)

Promedio mayo 2020	166.6
Promedio junio 2020	171.9

Var.  
3.2%

Fuente: Bolsa de Chicago

